



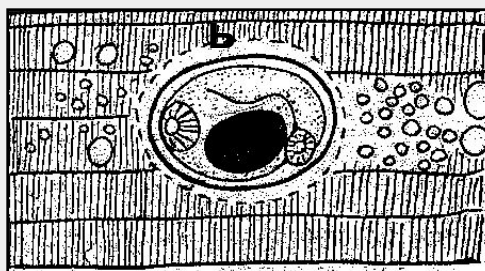
Красноперка



Лин



Язь



Описторхоз плотоядных и человека

Разработка мер борьбы и профилактики



Описторхоз – природно-очаговое паразитарное заболевание

- Возбудитель – трематода

Opisthorchis felineus

- Локализация - *в желчных протоках печени, реже в поджелудочной железе*
- Дефинитивные хозяева - *домашние и дикие плотоядные, человек*
- Промежуточные хозяева – *моллюски и карповые рыбы*



Морфология *Opisthorchis felinus*

Схема
гельминта

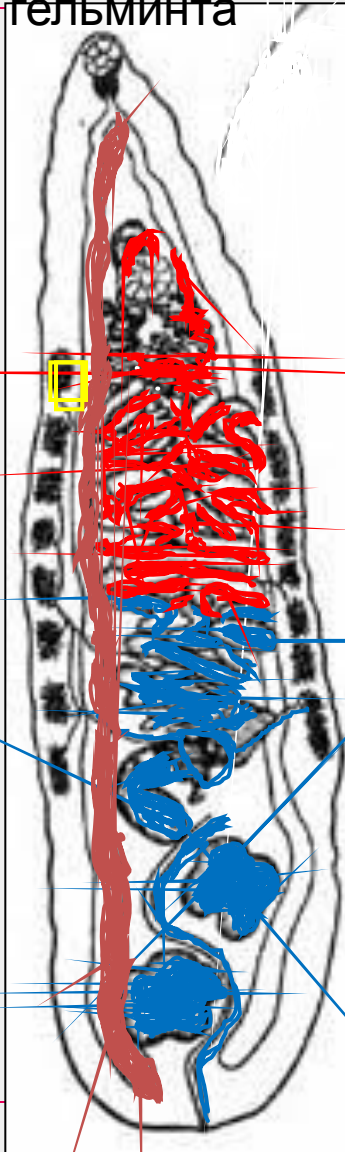
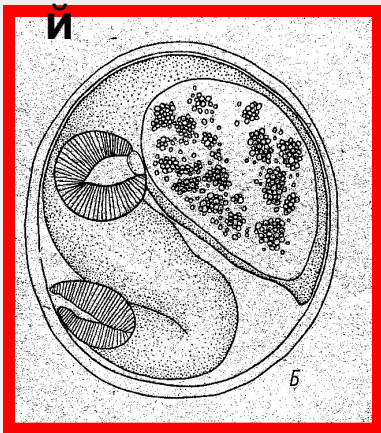


Фото
гельминта



Для *Opisthorchis felinus* характерно продолговатое тело, заметно суживающиеся к переднему концу. Длину 8-13 мм, ширина 1,2-2,5 мм. Специфический признак – наличие 2 – лопатных семенников расположенные наискось в задней части тела. Между ними проходит экскреторный канал S-образной формы. Петли матки расположены впереди семенников.

метацеркарии



И

II – промежуточный хозяин

ХОЗЯИН

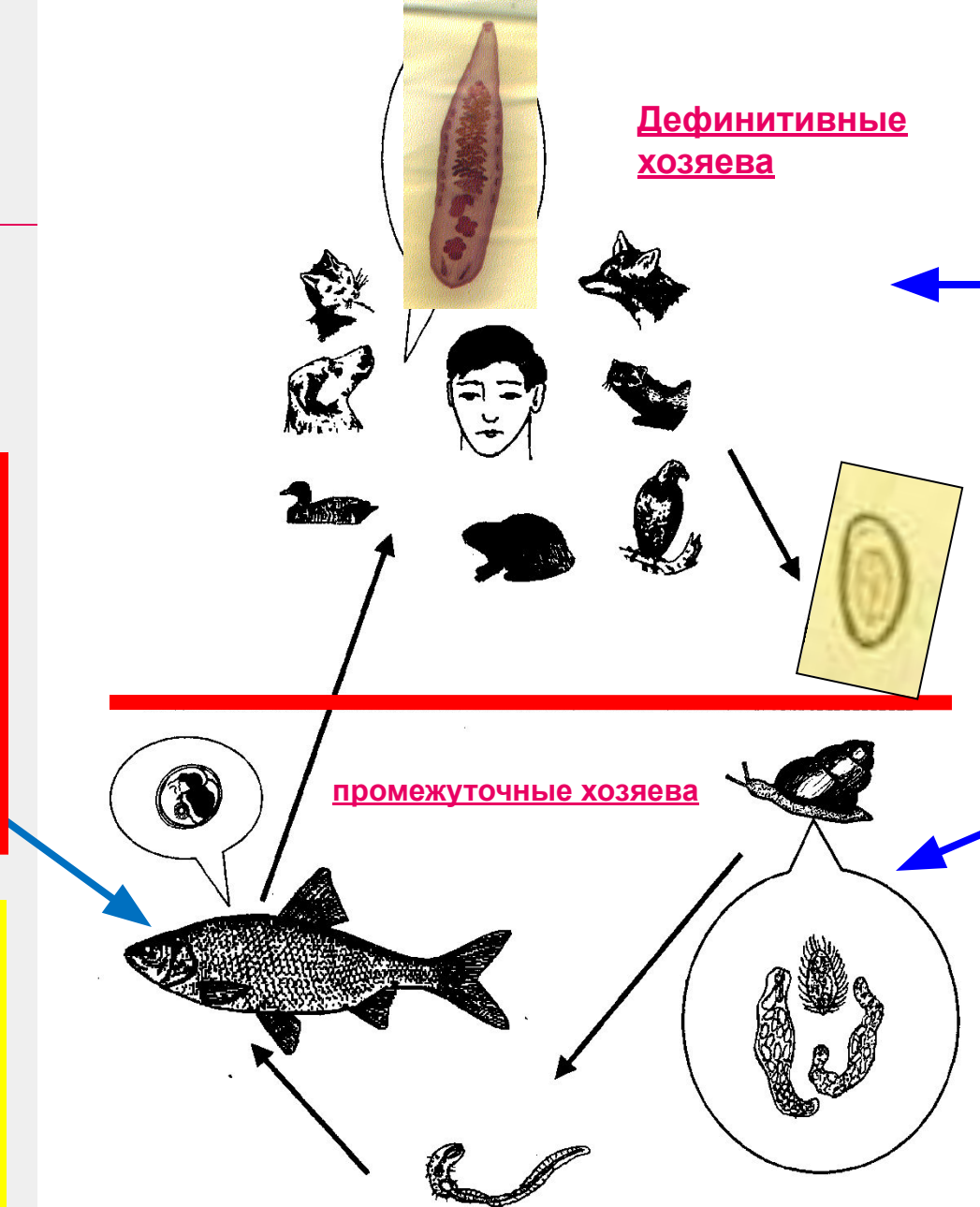
карповые рыбы

9 ВИДОВ (плотва, уклея, красноперка, густера, голавль, язь, линь, лещ, подуст)

экстенсивность

инвазии = 15.0-80.0%

Структурно-функциональные компоненты жизненного цикла описторхид в условиях Центральной России



Дефинитивные хозяева

Дефинитивные хозяева
американская норка, европейская норка, выдра, бобр, лисица, енотовидная собака, околотовные птицы (*Opisthorchis felinus*, *P. truncatum*, *Methorchis bilis*, *M. xanthosomus*)
экстенсивность инвазии = 10-100%

промежуточные хозяева

I – промежуточный хозяин

моллюски-битинииды (*Bithynia tentaculata*, *Codiella inflata*)
экстенсивность инвазии = 3.4%

Bithyniidae



Bithynia tentaculata –
промежуточный хозяин
описторхид)



Эпизоотологические данные



- ❑ Ареал возбудителей описторхоза весьма широк и простирается от Испании до Восточной Сибири
- ❑ Самые мощные очаги описторхоза в мире сосредоточены в Западной Сибири (Обь-Иртышский) и Северном Казахстане

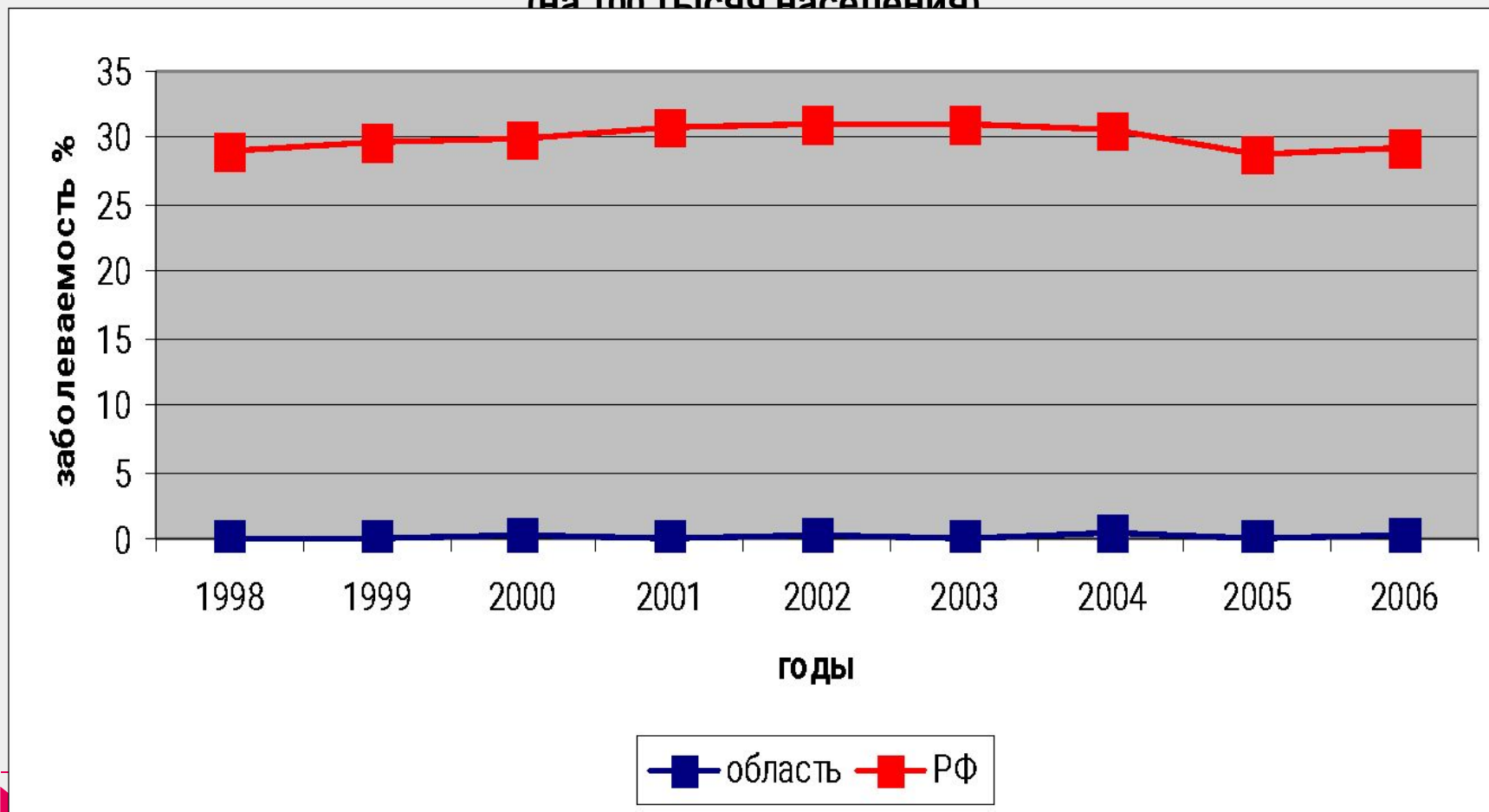
Способствуют поддержанию очага:

- ❑ Обычаи употребления в пищу сырой (полусырой) или термически недостаточно обработанной рыбы
- ❑ Отсутствие оборудованных санузлов, допускающих попадание яиц описторхид в водоемы

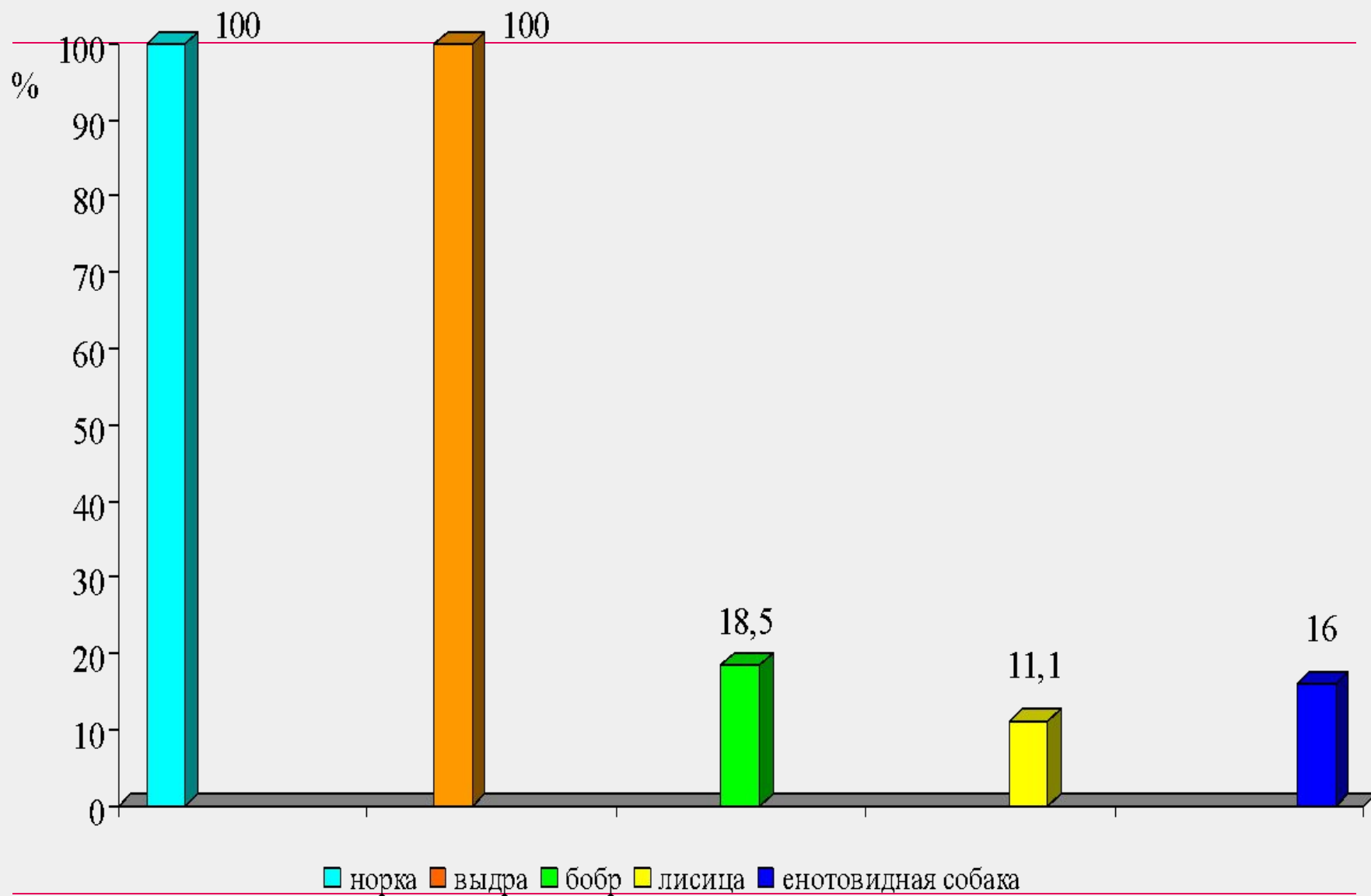


- Заболеваемость людей описторхозом в России составляет от 20 до 100 случаев на 100 тысяч человек

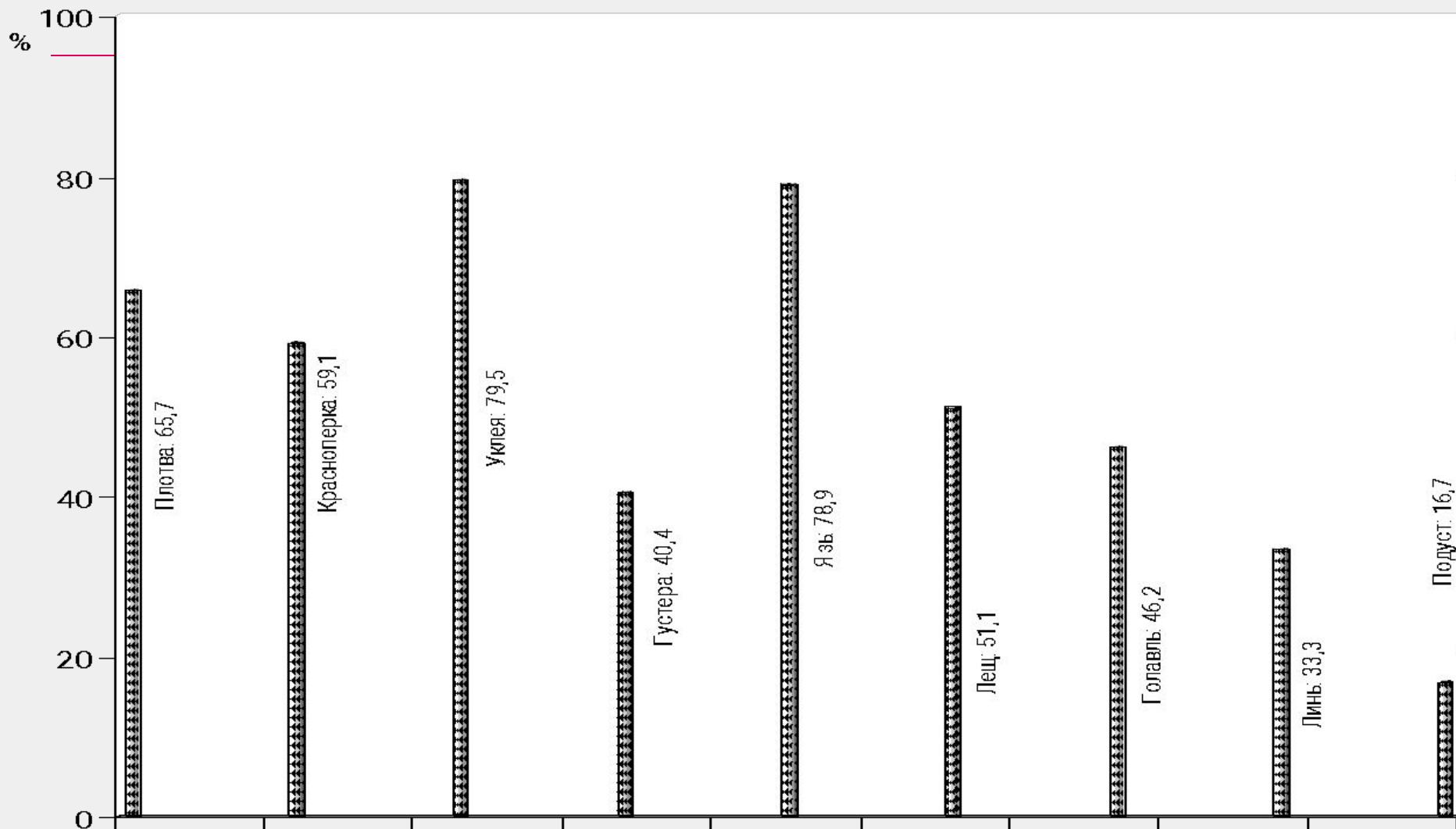
Показатели заболеваемости людей описторхозом в России
(на 100 тысяч населения)



Зараженность дефинитивных хозяев описторхидами (Воронежская обл.)



второй промежуточный хозяин (9 видов карповых рыб)



Показатели зараженности (экстенсивность инвазии) карповых рыб метацеркариями описторхид в водоемах Воронежской области

Клинические признаки у кошек и собак

Клиническая картина характеризуется:

- ❑ в **острой** фазе токсико-аллергическим синдромом
- ❑ в **хронической** – картиной прогрессирующего поражения гепатобиллиарной системы и поджелудочной железы
- ❑ чаще описторхоз протекает как хроническое заболевание и оказывает системное воздействие на состояние здоровья





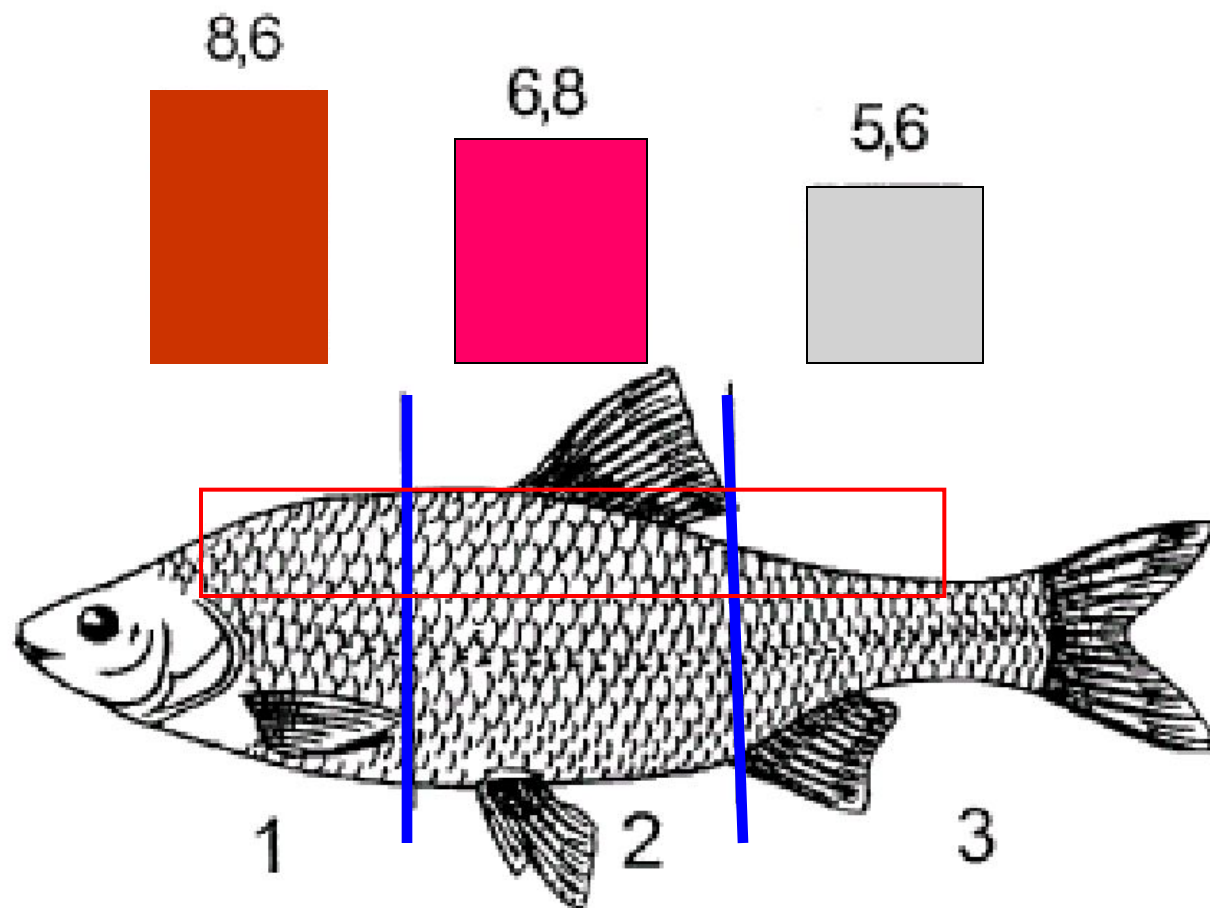
Лабораторная диагностика


- У **дефинитивных** хозяев:
- гельминтоовоскопия: методы флотации
 - метод Щербовича** (гипосульфат натрия 1750 г на 1 л кипящей воды)
 - метод Калантаряна** (нитрат натрия 1 кг на 1 л воды)
 - метод Бреза** (сульфат магния, тисосульфат натрия)

Яйца *Opisthorchis felineus* мелкие – размерами (0,01-0,02 мм), бледно-желтого цвета, с двухконтурной оболочкой, крышечкой на одном

и бугорком на другом полюсе. Яйца при выходе наружу содержат мирацидий.





 Относительные показатели индекса обилия метацеркарий описторхид в различных частях тела рыбы (цифрами обозначены средние показатели индекса обилия)





Лабораторная диагностика

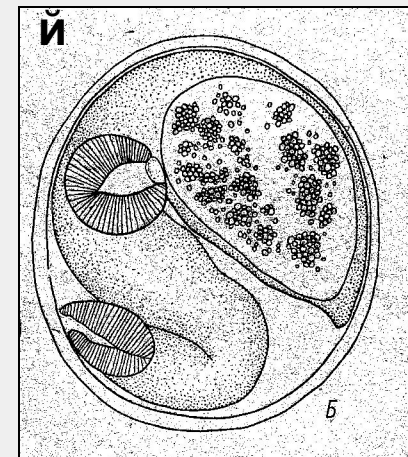
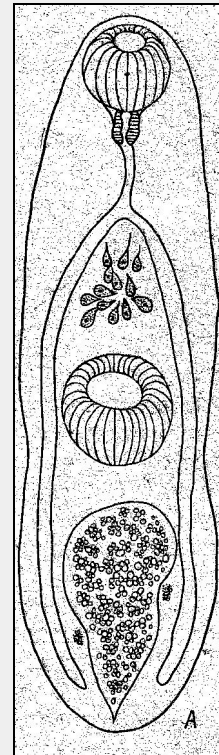
У второго **промежуточного** хозяина.

□ Определение метацеркариев в **мышцах рыбы** проводят двумя методами

- а) **компрессорного** исследования
 - б) **переваривания мышечной ткани** в искусственном желудочном соке
- Эффективность метода переваривания, в сравнении с компрессорным, в 1,5 раза выше



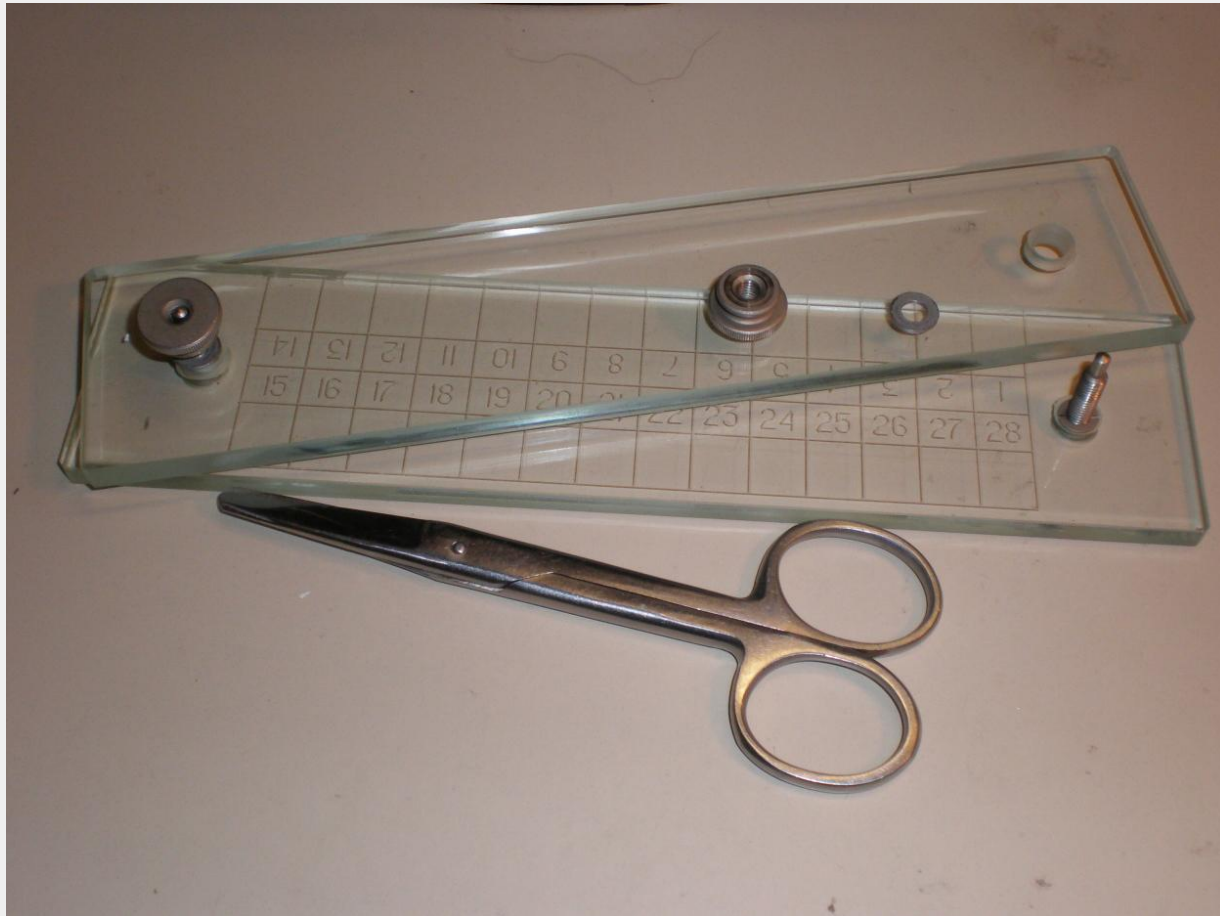
Метацеркари



Метод трихинеллоскопии (компрессорный)

Необходимое оборудование:

1. Компрессорий (размером 12х6 или 15х8см)

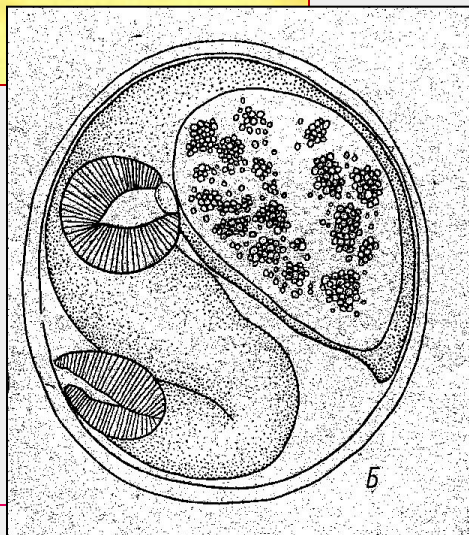
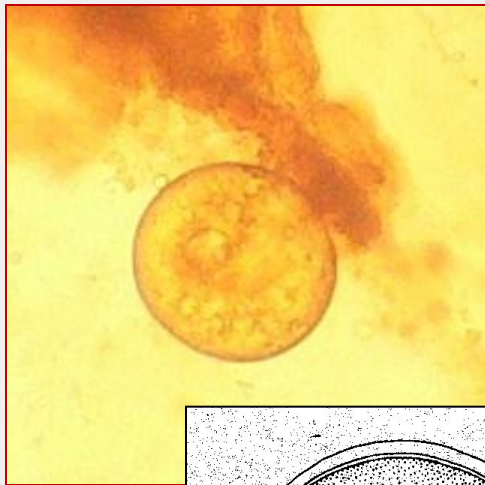




Лабораторная диагностика

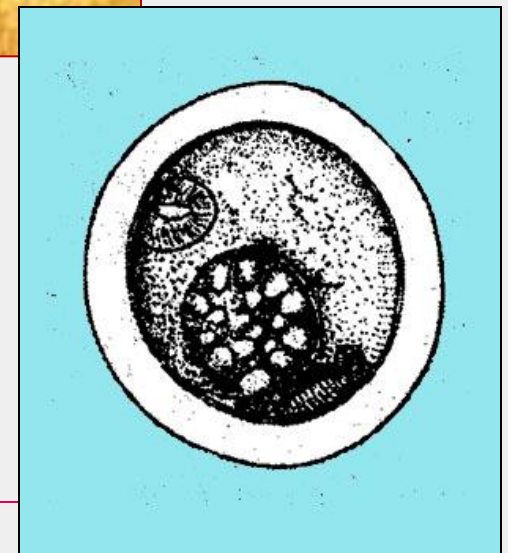
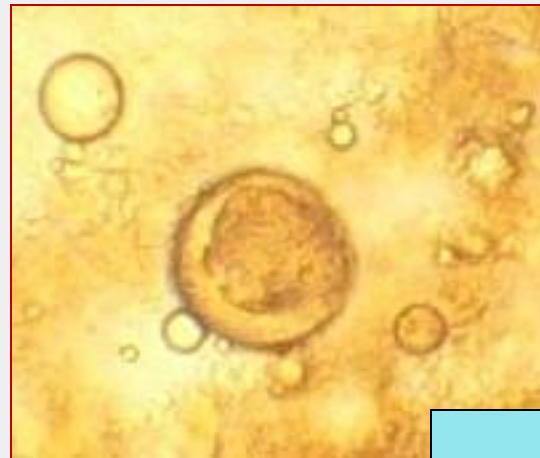
Метацеркарий

Opisthorchis felineus



Метацеркарий

Methorchis xanthosomus





Дифференциальная диагностика личинок трематод **опасных** для здоровья человека

Согласно МУК 3.2.988-00

- ❑ *Opisthorchis felineus* (деф. хоз. – человек и плотоядные)
- ❑ *Pseudamphistomum truncatum* (человек и плотоядные)
- ❑ *Metorchis bilis* (деф. хоз. – человек и плотоядные)
- ❑ *Clonorchis sinensis* (деф. хоз. – человек и плотоядные)

- **Не опасны** для человека :

- ❑ *Metorchis xanthosomus* (деф. хоз. – **чайковые птицы**)
▶ (**зарегистрирован** у леща в Вологодской обл.)
-

Меры борьбы и профилактики

- ❑ Организация выявления **больных** животных
- ❑ Лечение:



- **Азинокс (НПО Ветзащита)**

- ❑ При трематодозах собак (описторхоз, клонорхоз, меторхоз) - 1 таблетка на 2 кг веса собаки под наблюдением ветеринарного врача
- ❑ При трематодозах кошки (описторхоз, клонорхоз, меторхоз) – 1 таблетка на 4 кг веса кошки под наблюдением врача



Режимы обеззараживания рыбы от личинок описторхисов

- ❑ Язь охлажденный **не может** использоваться для производства рыбной продукции **вяленой** и **холодного** копчения
- ❑ Режимы замораживания:
 - минус **40°С** – 7 часов
 - минус **35°С** – 14 часов
 - минус **28°С** – 32 часов
- ❑ Режим варки:
 - варить рыбу следует порционными кусками не **менее 20 мин.** с момента закипания





**ВОПРОС
Ы?**

