

# «Реквием»: трагедия поэта и народа.



**Автор: Богданова Олеся Юрьевна,**  
учитель русского языка и литературы  
МАОУ СОШ № 13 с углублённым  
изучением отдельных предметов  
имени Героя Советского Союза Н.А.  
Кузнецова г. Тамбова

- «Реквием» переводится как похоронная месса, католическая служба по усопшему, в буквальном переводе – просьба о покое.
- Одновременно это – обозначение траурного музыкального произведения

# История создания поэмы

- «Реквием» А.Ахматова работала в 1935-1940гг. и в начале 1960-х годов. Более 20 лет поэму знали наизусть, держали в памяти люди, которым Ахматова доверяла.
- В 1963 году без согласия автора поэму опубликовали в Мюнхене.
- В России поэму впервые напечатали в журнале «Октябрь» № 3 за 1987 год.
- Какие факты биографии А.Ахматовой были положены в основу поэмы?



**Анна Ахматова и Лев Николаевич Гумилёв,  
1960- годы**

# «Посвящение».

- Отметьте строчки, передающие меру материнского горя.
- Сравните эти строки со словами из Апокалипсиса «Иоанна Богослова»: **«И небо скрылось, свившись в свиток, и всякая гора, И остров двинулись с мест своих».**
- Почему А. Ахматова использует апокалипсическую картину?
- В «Посвящении» есть словосочетание «каторжные норы». С какой целью А.Ахматова включила цитату из Пушкина?
- Какое местоимение использует А. Ахматова? Почему?
- Какие художественные средства помогают создать настроение, которым проникнуто «Посвящение»?
- Итак, кому же посвящается поэма?

# Часть 1

- Какое событие здесь описано? Какие слова, выражения помогают ощутить тяжесть случившегося?
- Почему А. Ахматова обращается в историю, использует образ стрелецкой женки?



**В.И. Суриков. «Утро стрелецкой казни».  
Экспонировалось на IX передвижной выставке в  
марте 1881 года**

необычайного, сверхчеловеческого мужества, той непобежденной душевной силы, которыми наделены стрельцы, готовые встретить смерть. Это воистину монументальные характеры по своей «Я все народ себе представляю как он волнуется, несокрушимой цельности. В образах стрельцов, Подобно шуму вод многих», говорил впоследствии Суриков народа, проявляющие себя в трагической обстановке. Изображение волнующейся народной толпы, в которой заметно и содержательно каждое лицо, — вот что было особой заботой художника.

Картина посвящена казни стрельцов после неудачного бунта 1698 года



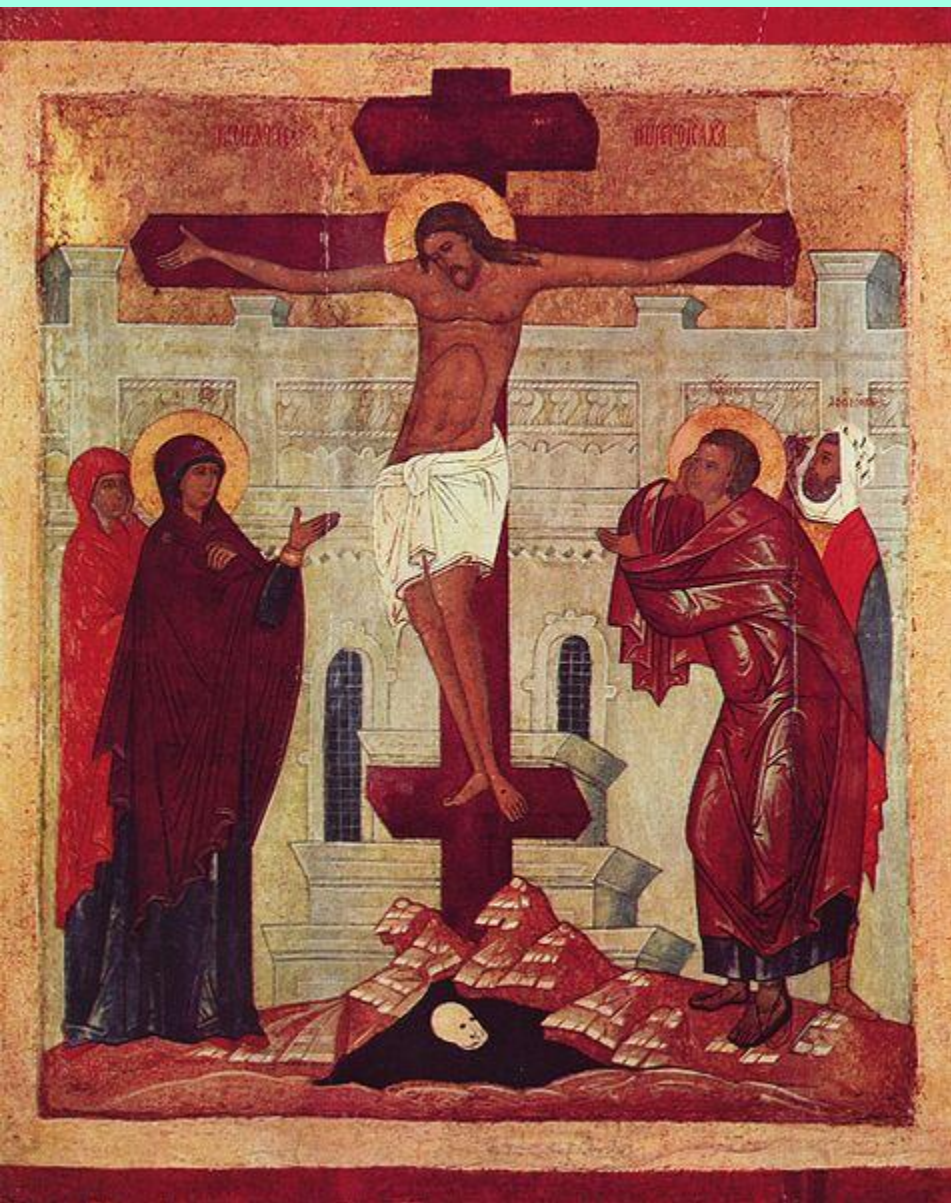


# Вывод

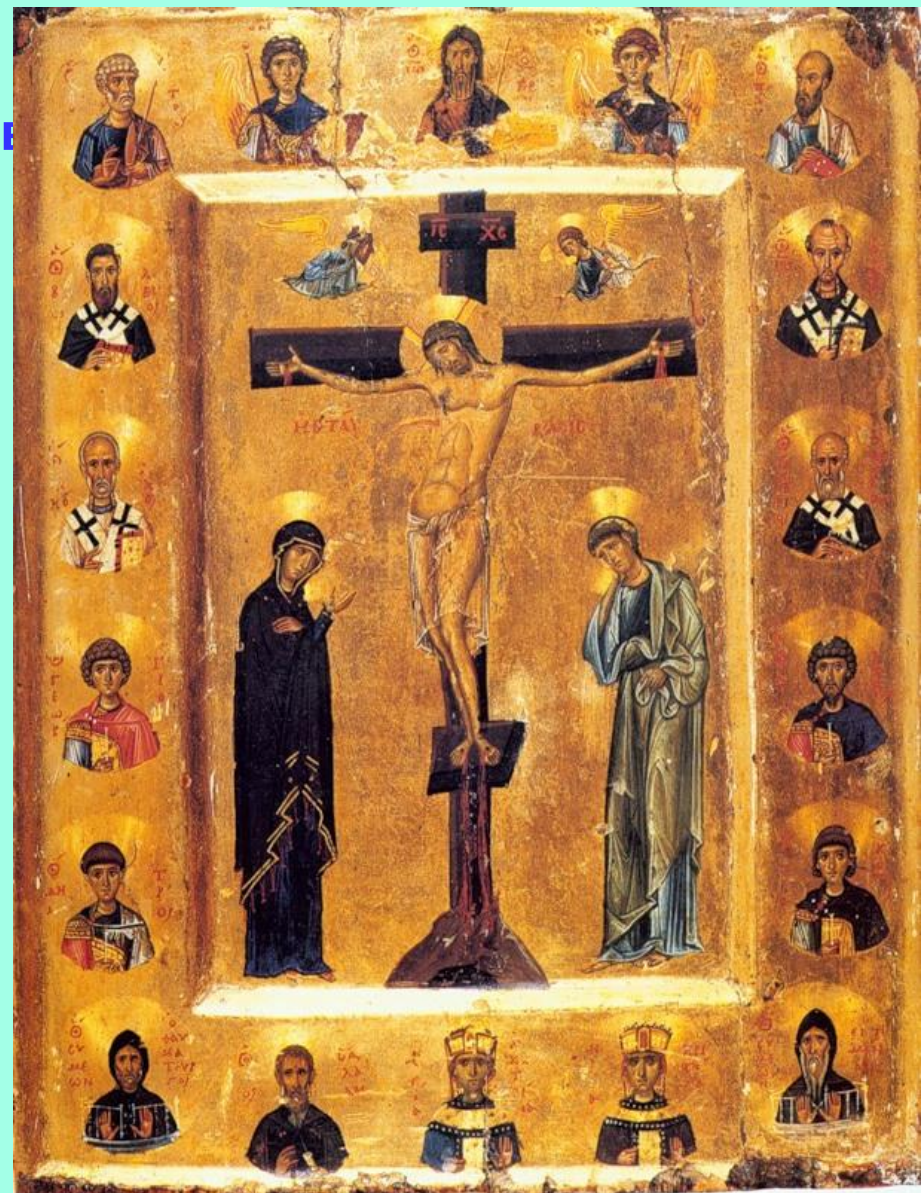
- Обращение к образу стрелецкой женки помогает связать времена, сказать о типичности судьбы русской женщины и подчеркнуть тяжесть конкретного страдания.

## VII-X главы

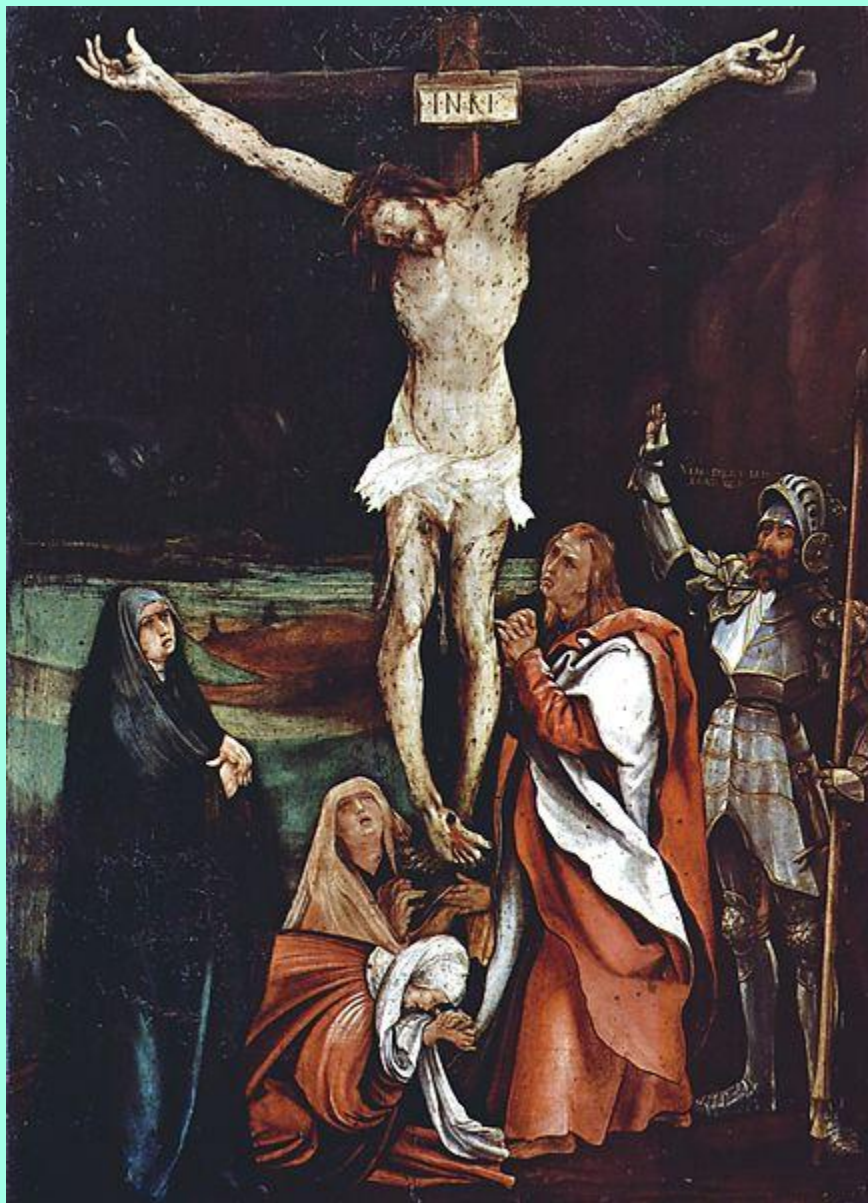
- Близка ли героиня поэмы лирической героине ранней ахматовской лирики? Что изменилось вокруг и внутри поэта?
- Прочтите название X главы. С чем оно связано?
- Почему именно этот сюжет из Библии использовала А. Ахматова?



lon



Распятие Христа. Новгородская икона



Маттиас Грюневальд.  
Распятие Христа



Альбрехт Альтдорфер.  
Распятие Христа

# Вывод

- Трагедия народа велика, оно вызывает в памяти распятие Христа.
- В образе Богоматери сливаются все матери мира. Богоматерь уже много веков оплакивает каждого невинно гибнущего ребенка.
- Личная трагедия одной матери и одного сына становится всеобщей в пространстве России и во времени

# Эпилог

...А если когда-нибудь в этой стране  
Воздвигнуть задумают памятник мне,  
Согласье на это даю торжество,  
Но только с условием - не ставить его  
Ни около моря, где я родилась  
(Последняя с морем разорвана связь),  
Ни в царском саду у заветного пня,  
Где тень безутешная ищет меня,  
А здесь, где стояла я триста часов  
И где для меня не открыли засов...

И пусть с неподвижных и бронзовых век  
Как слезы струится подтаявший снег,  
И голубь тюремный пусть гулит вдали,  
И тихо идут по Неве корабли.

*Март 1940*

*Фонтанный Дом*



# Итоги урока

- «Невольным подругам... двух осатанелых лет» посвящает А. Ахматова поэму «Реквием».
- Поэт, обращаясь к истории, говорит о трагичности судьбы русского народа и его могучей силе, способной вынести тяжёлые испытания.
- Масштабы трагедии расширяются обращением к образам Христа и Богородицы, к библейскому сюжету. Великая скорбь сближает лирическую героиню с образом Богородицы.
- Лирическая героиня осознала своё единство с народом. В финале она говорит о монументе, который должен стать памятник материнскому страданию, который в то же время символизирует народные страдания, пронизывающие всю историю России.



# Домашнее задание

- Каким вы представляете себе памятник А. Ахматовой, о котором говорится в заключительной части поэмы?
- Охарактеризуйте тематику и композицию поэмы «Реквием».
- Охарактеризуйте средства художественной выразительности в поэме «Реквием».

# Ресурсы сети интернет

- <http://images.yandex.ru>
- <http://school-collection.edu.ru>