

РОДИТЕЛЬСКОЕ СОБРАНИЕ КОМАНДЫ СОКОЛ



Повестка собрания

- Итоги Летнего сезона 2019
- Против Допинга, за чистый спорт!
- Социальные сети в жизни детей.
- Отметки карточками.
- Благотворительный взнос 1500 руб. за год.
Спасибо всем за помощь нашим детям.
- Стартовый взнос на участие в соревнованиях-400руб. за зимний сезон.
- Медицинское обеспечение-справка, диспансер.
- Экипировка, инвентарь на зиму.
- План на зиму.
- На собрание принести фото ребенка 3*4 см.



КУБОК СДЮСШОР 2019

2 МЕСТО



Шадрин Дмитрий 1 место
Верхоланцев Вадим 1 место
Митасов Денис 2 место
Шалахин Никита 2 место

Кобылкина Саша 3 место
Мельникова Полина 3 место
Хренникова Юлия 1 место
Евстафьева Ольга 2 место
Костарева Злата 3 место

ПОБЕДИТЕЛИ И ПРИЗЕРЫ ВСЕРОССИЙСКИХ СОРЕВНОВАНИЙ

ПЕРМСКИЙ ПЕРИОД

- Мельникова Полина 1,2 место
- Хренникова Юлия 1 место
- Бараева Елизавета 2 ,2 место
- Саранина Валерия 3 место
- Андреева Диана 1,2 место
- Митасов Денис 1 место
- Верховланцев Вадим 3 место

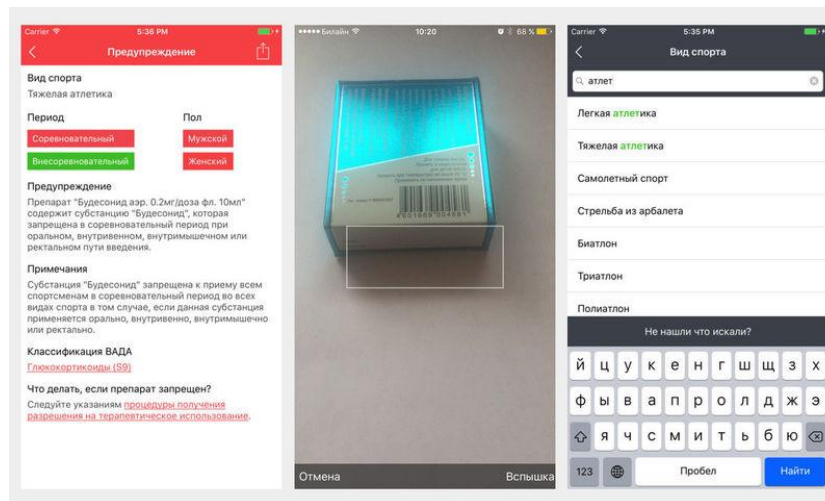
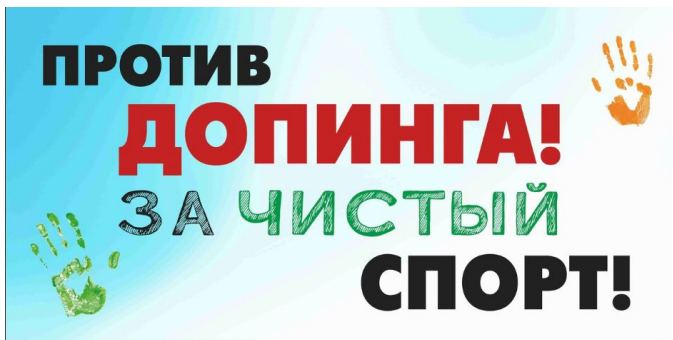
ВОЛЖСКИЕ ПРОСТОРЫ

**Мельникова Полина
3 место**

ОРИЕНТИРОВАНИЕ ВМЕСТЕ

- Совместный интерес
- Заинтересованность родителя в жизни ребенка
- Новое увлечение для родителей
- Выходной на свежем воздухе





Приложение, которое помогает проверять препараты на наличие субстанций, входящих в запрещенный список ВАДА. Чтобы начать им пользоваться, нужно указать пол, дату рождения и род занятий (спортсмен, тренер, врач, родитель и др.) После - ввести интересующий вид спорта и название препарата. Также можно разрешить «Антидопинг ПРО» доступ к камере на телефоне и с помощью приложения считать штрих-код, указанный на упаковке.

Дисквалификация за:

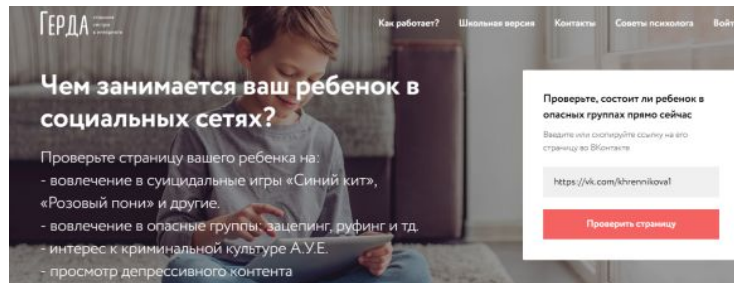
- Положительная проба
- Отказ от сдачи пробу
- Повреждение тары
- Наличие и распространение запрещенных препаратов

<http://rusada.ru/education/online-training/>



СОЦИАЛЬНЫЕ СЕТИ В ЖИЗНИ ДЕТЕЙ

1. Участвуйте в жизни детей, не отгораживайтесь домашними делами и работой
2. Пытайтесь установить доверительные отношения
3. Как бы вы не доверяли своему ребенку, следите за его друзьями в соц.сетях, группами в которых он зарегистрирован, картинками на странице. Можно проверить его страницу на сайте ГЕРДАБОТ



Родительский контроль с согласия ребенка (ограничения времени в инете, запрещенные сайты, выключение на ночь и т.д.). Программы [Mspy](#), [KidShell](#), [Family Link](#).

Обязательно отмечаемся карточкой учащегося



с 1 января все первоклассники тоже отмечаются на тренировке

**Без карты ребенок не
допускается на
тренировку.**

БЛАГОТВОРИТЕЛЬНЫЙ ГОДОВОЙ ВЗНОС В СДЮСШОР 1500 РУБ.

СДАЕТСЯ В СЕНТЯБРЕ

ОБЯЗАТЕЛЬНО УКАЗАТЬ НА РАЗВИТИЕ
ОРИЕНТИРОВАНИЯ

- Сдаётся 1 раз в год
- Идёт на оплату коммунальных услуг клуба СОКОЛ
- Проведение мероприятий спортивной школы
- Проведение тренировочных стартов СДЮСШОР
- Аренда помещений для проведения соревнований и тренировок.
- Проведение школьных праздников и стартов
- Хранение буранов

ВЗНОС В КЛУБ НА ЗИМНИЙ СЕЗОН 400 РУБ. ВСЕ КРОМЕ ПЕРВОКЛАССНИКОВ

Взнос на зимний сезон пойдёт:

- ⦿ На оплату стартового взноса Пермских соревнований (1 старт-50руб)
- ⦿ Печать тренировочного материала (карты, упражнения, задания)
- ⦿ Канцтовары
- ⦿ Изготовление макетов
- ⦿ Приобретение компасов

Новые требования СШОР в связи с переходом на спортивную подготовку.

- ❖ КАЖДОМУ сдать фото 3*4 см
- ❖ Новые договора
- ❖ Справка от педиатра 2а раза в год, для тех кто не посещает спорт.диспансер.
- ❖ При выезде на соревнования уровня Первенства России - согласие на сдачу допинг пробы.

СПРАВКА
(наименование лечебного учреждения)

Городской клинической больницы № 1
Городской поликлиники № 58
Городской больницы № 1
Городской больницы № 2
Городской больницы № 3
Городской больницы № 4
Городской больницы № 5
Городской больницы № 6
Городской больницы № 7
Городской больницы № 8
Городской больницы № 9
Городской больницы № 10
Городской больницы № 11
Городской больницы № 12
Городской больницы № 13
Городской больницы № 14
Городской больницы № 15
Городской больницы № 16
Городской больницы № 17
Городской больницы № 18
Городской больницы № 19
Городской больницы № 20
Городской больницы № 21
Городской больницы № 22
Городской больницы № 23
Городской больницы № 24
Городской больницы № 25
Городской больницы № 26
Городской больницы № 27
Городской больницы № 28
Городской больницы № 29
Городской больницы № 30
Городской больницы № 31
Городской больницы № 32
Городской больницы № 33
Городской больницы № 34
Городской больницы № 35
Городской больницы № 36
Городской больницы № 37
Городской больницы № 38
Городской больницы № 39
Городской больницы № 40
Городской больницы № 41
Городской больницы № 42
Городской больницы № 43
Городской больницы № 44
Городской больницы № 45
Городской больницы № 46
Городской больницы № 47
Городской больницы № 48
Городской больницы № 49
Городской больницы № 50
Городской больницы № 51
Городской больницы № 52
Городской больницы № 53
Городской больницы № 54
Городской больницы № 55
Городской больницы № 56
Городской больницы № 57
Городской больницы № 58
Городской больницы № 59
Городской больницы № 60
Городской больницы № 61
Городской больницы № 62
Городской больницы № 63
Городской больницы № 64
Городской больницы № 65
Городской больницы № 66
Городской больницы № 67
Городской больницы № 68
Городской больницы № 69
Городской больницы № 70
Городской больницы № 71
Городской больницы № 72
Городской больницы № 73
Городской больницы № 74
Городской больницы № 75
Городской больницы № 76
Городской больницы № 77
Городской больницы № 78
Городской больницы № 79
Городской больницы № 80
Городской больницы № 81
Городской больницы № 82
Городской больницы № 83
Городской больницы № 84
Городской больницы № 85
Городской больницы № 86
Городской больницы № 87
Городской больницы № 88
Городской больницы № 89
Городской больницы № 90
Городской больницы № 91
Городской больницы № 92
Городской больницы № 93
Городской больницы № 94
Городской больницы № 95
Городской больницы № 96
Городской больницы № 97
Городской больницы № 98
Городской больницы № 99
Городской больницы № 100

Дата _____ года рождения _____ года.
в том, что он допущен к оздоровительному плаванию в бассейне по группе А, по группе Б
(непущая группа зачеркивается).

Справка действительна по _____ 1999 года.
М. _____ Врач _____ 1999 года.
(подпись писать разборчиво)



Мед.обследование ВСЕМ ОБЯЗАТЕЛЬНО СПРАВКИ от педиатра

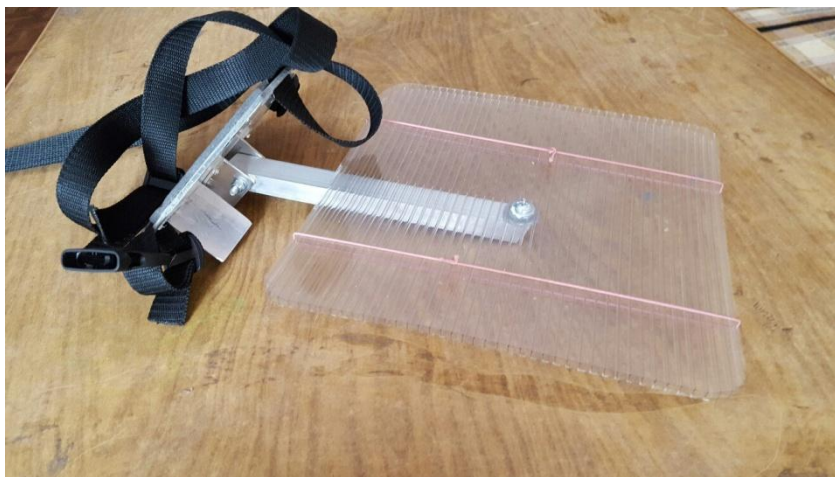
диспансер
для участников всероссийских
соревнований
до 30 октября сдать общий
анализ крови, мочи и узи сердца
Осмотр в диспансере участников
ПР и ВС

Зимняя экипировка

Планшет



Лыжи, палки и ботинки





термобелье



Лыжи уровень 4
класс и выше



Лыжи начального уровня



Примерно 1200руб.



Ботинки на липучке



Примерно 2600руб., с 37
и больше

- 1.
- 2.
- 3.
- 4.
- 5.
- 6.
- 7.
- 8.
- 9.
- 10.

ЗИМНИЕ КАНИКУЛЫ

- Сбор на базе Школы интерната г.Пермь
- С 8 по 11 января
- Цена 3000 руб



План на зиму 2019-2020

Вкатывание

С 22 ноября по 1 декабря (сбор + ВС)

Примерная цена : 7200 руб.

Оплачиваются победители и призеры
ПР 2019года

Календарь зима 2019-2020

Выезд на старты при условии попадания в топ 10 на Крае

стартовый взнос ПР - 450 руб /день

стартовый взнос ВС - 400 руб /день

дата	соревнования	место проведения	дисциплины	цены примерные
29.11-1.12	ВС Уральские узоры	г. Горнозаводск	лонг,спринт, классика	5200
10-15.12	ПР	Златоуст	лонг-общ.старт, отд, классика, многодневная	8 тыс
15-20.12	ВС	Златоуст	спринт, лонг пролог, отд, многодневная, классика	16 тыс 2а блока
03-10,01	ВС ,КР	Пермь	маркир, эст 3 чел, комбинация, эст 3 чел, лонг-общ старт, спринт	2400
03-06,01	Лагерь Юного ориентировщика	Пермь Бак. Институт	4 дня тренировок и веселья!!!	3000
23-27,01	ПФО	Н.Челны	маркир, кл, эст	7 тыс
03-09,02	Первенство Европы	Латвия		
13-18,02	ПР,ЧР	Дзержинский Мос обл.	спринт, кл-общ.старт, эстаф 3 чел, лонг	8 тыс
26.02-1.03	Спартакиада	Красноярск	спринт,кл, эстаф	
13-17.03	ПР,ЧР	Слюдорудник	маркир, эстаф 3 чел маркир, комбинация	7 тыс

- Татьяна Викторовна Хренникова
- 89128876156
- Неволин Юрий Викторович
- 89824605513
- Антипова Светлана Юрьевна

- Группа ВК <https://vk.com/clubsookolperm>
- Беседа в ВАЙБЕРЕ