



КАФЕДРА: ОРТОПЕДИЯЛЫҚ СТОМАТОЛОГИЯ

СӨЖ

ТАҚЫРЫБЫ: ОРТОПЕДИЯЛЫҚ ІС-ӘРЕКЕТТЕ НАУҚАСТАРДЫ ПСИХОТЕРАПИЯЛЫҚ ДАЙЫНДАУ

Орындаған: Шулгаубаева И.С.

Факультет: Стоматология

Топ: 501-02

Тексерген: Шаяхметова М.К.

Алматы 2011 жыл

Жоспар:

- Кіріспе
- Эмоция классификациясы
- Эмоционалдік күштеме
- Үрейлену
- Қорқу
- Ауру
- Науқастың психотерапиялық дайындалуы
- Темпераменттің жіктемесі
- Әдебиеттер

Кіріспе:

- Эмоционалдық стресс кезіндегі асқынулардың профилактикасы бірінші кезекте эмоционалдық күштеме мен ауру сезімін жою іс шараларын өткізуді талап етеді



Эмоция

- Эмоция – Қобалжу, жағымды және жағымсыз нәрсені сезу, адамның әлемге және адамдарға қарым қатынасы болып табылатын субъективті психологиялық күйдің ерекше түрі.

Эмоция түрлері

- Көніл күй, қарапайым және биологиялық эмоция, аффект, сезімдер, страсти, стресс.



СТРЕСС

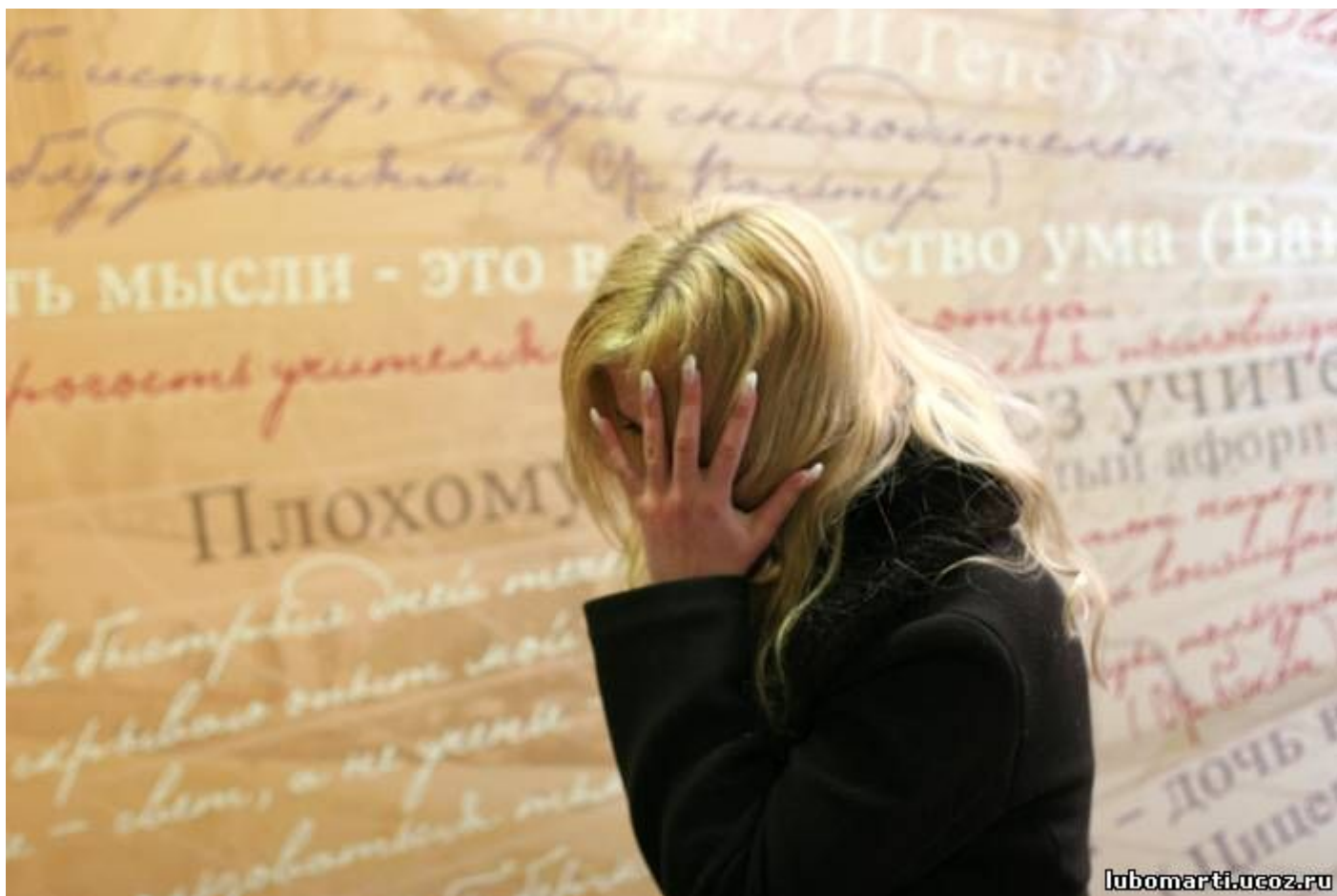
- Стресс – қалыпты психикалық күйі және физикалық активтіліктің бұзылғандағы адамның эмоционалдық жағдайы

Эмоционалдық күштеме

- Эмоционалдық күштеме – Эмоционалдық реакциялардың адекватты айқындалуы кезіндегі организмнің психофизиологиялық жағдайы



Эмоционалдық күштемеде ұзақ уақыт болуы стрессты және созылмалы шаршағыш сезіміне әкеледі



Үрейлену

Үрейлену –
ашулану, қорқу,
қауіптену, және
қобалжуды
шақыратың
бірнеше
бұзылыстың
жалпы термині.



Үрейлену симптомдары

- Дірілдеу
- Астың қорытылмауы
- Жүрек айнуы
- Іш өту
- Бас ауруы
- Арқасындағы ауру сезімі
- Жүрек соғысының жиеленуі
- Қол аяқтың уюы
- Тер ағуы
- Қобалжу
- Жеңіл шаршауы
- Қозғыштық

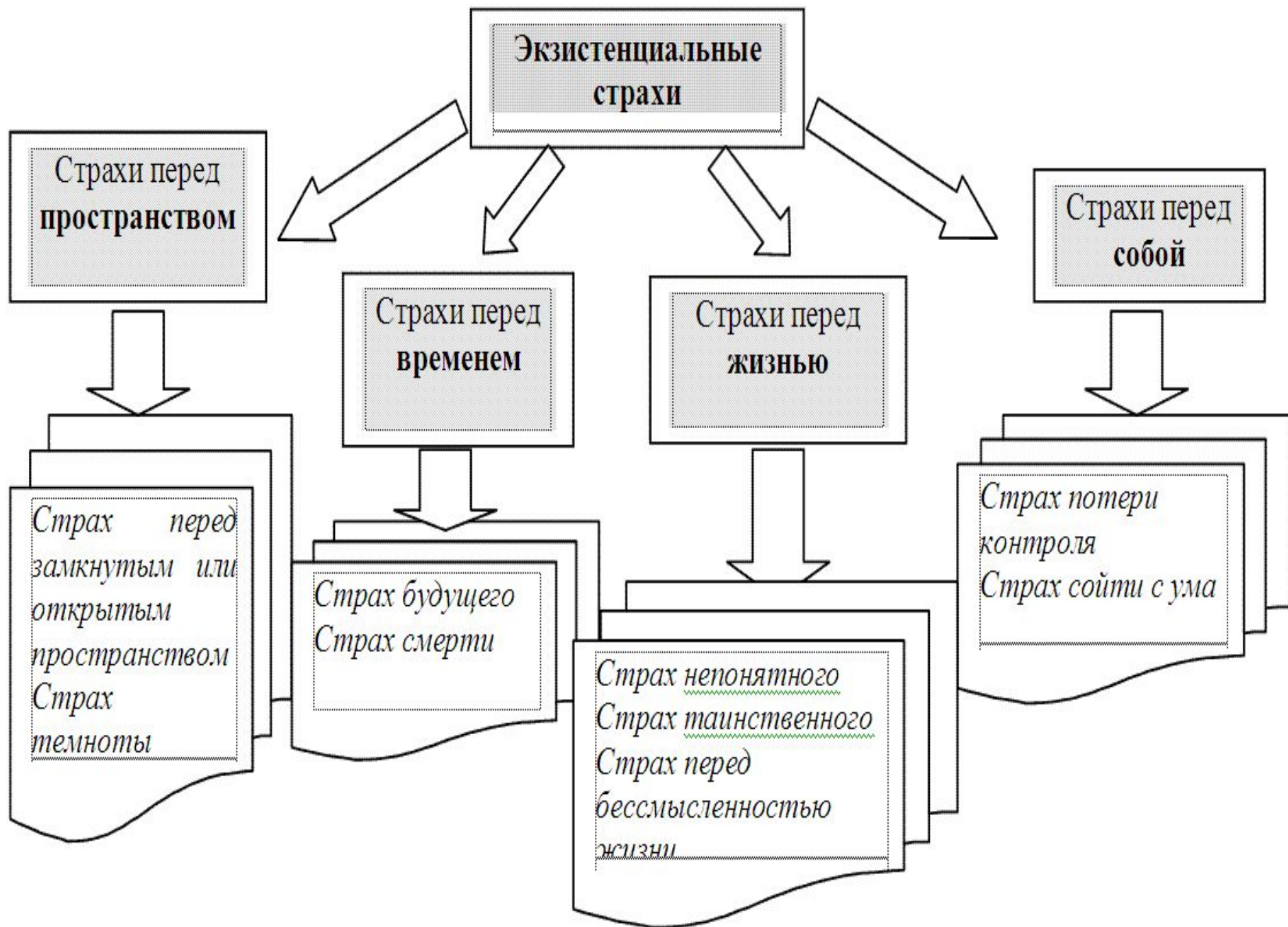
Қорқу

- Қорқу – адамның ішкі жағдайы, адамға қауіп төңген кезде пайда болатын өзін – өзі сақтауға арналған сезімі.



Қорқыныштың түрлері

- Профессор Ю.В.Щербатых ұсынған қорқыныштың классификациясы:
 1. Биологиялық
 2. Әлеуметтік
 3. Экзистенциялық



Ауру сезімі

- Ауру туралы ғылым биологияның, медицинаның және психологияның орталық мәселесі болып табылады. П.К.Анохин ауру сезімін адамның өзіне сәйкес психикалық күйі деп айтады, ол орталық жүйке жүйесінің физиологиялық үрдістерінің совокупность болып табылады.



Ауру сезімінің классификациясы

Локализация бойынша:

- Соматикалық беткей (тері жабындылары зақымдағанда)
- Соматикалық терең (сүйек бұлшық ет жүйесі зақымдағанда)
- Висцералді (ішкі ағзалар зақымдағанда)

ООЖ структураларының зақымдағаны бойынша:

Нейрооптикалық ауру сезімі (перифериялық жүйкелер зақымдағанда)

Орталық ауру сезімі (орталық жүйкелер зақымдағанда)

Науқасты психотерапиялық дайындау

- Кез келген ортопедиялық емді бастағанда науқастың психологиялық ерекшелігін анықтау қажет, Әсіресе толық тіссіз жағы бар науқастарда. Өйткені бұл науқастарда психожарақаттаушы фактор (адамдармен әнгімелескен кезде ынғайсыз сезімі, тамақтың дұрстап шайнаалмауы, сыртқы келбетінің бұзылысы) әсерінен психикалық срывтар, невроздар болу мүмкін.

- **Дәрігерге науқаспен қарым қатынас орнатып науқастың сеніміне ену.**
- Емдеу кезіндегі ортопедиялық Науқастардың реакциясы жоғарғы жүйке әрекетіне байланысты.
- Сангвиник оптимист адам, ол қажеттілікті түсініп емді қабылдайды. Дәрігерге сенеді. Емдеу нәтижеге сенеді.
- Флегматик ұялшақ адам, аз шағымданады, сұрақ қоюды жақсы көрмейді, зерттеу нәтижелеріне тереңдетілмейді. Тәрбиелі, дәрігер айтқанына сыйластықпен қарайды, Емдеу қажеттілікті кедергісіз қабылдайды.
- Холерик қарқынды жауап береді, бірақ энергичный күйден басыңқы күйге тез өтіп қалады. Тез шеім қабылдайды, Тез жоқ деп айтуы мүмкін, немесе тез көнуі мүмкін.
- Меланхолик— мнительный человек, өте негативті адам, ауру туралы үстірт мағлұмат ғана білуі мүмкін, барлық зерттеулердің нәтижесін білуге тырысады, ауру туралы дұрыс емес түсінігің қалыптастырады.

Қолданылған әдебиеттер:

- Небылицын В. Д. Темперамент. // Психология индивидуальных различий. Тексты. / Под ред. Ю. Б. Гиппенрейтер, В. Я. Романова. — М.: Изд-во МГУ, 2002. — С. 153—159.
- Четыре темперамента в комиксах Херлуфа Бидструпа
- Карус К.Г. Сравнительная психология. СПб., 1999;
Кречмер Э. Медицинская психология. М.–Л., 2001;



Зейін қойып
тыңдағандарыңызға рахмет