

Издержки производства

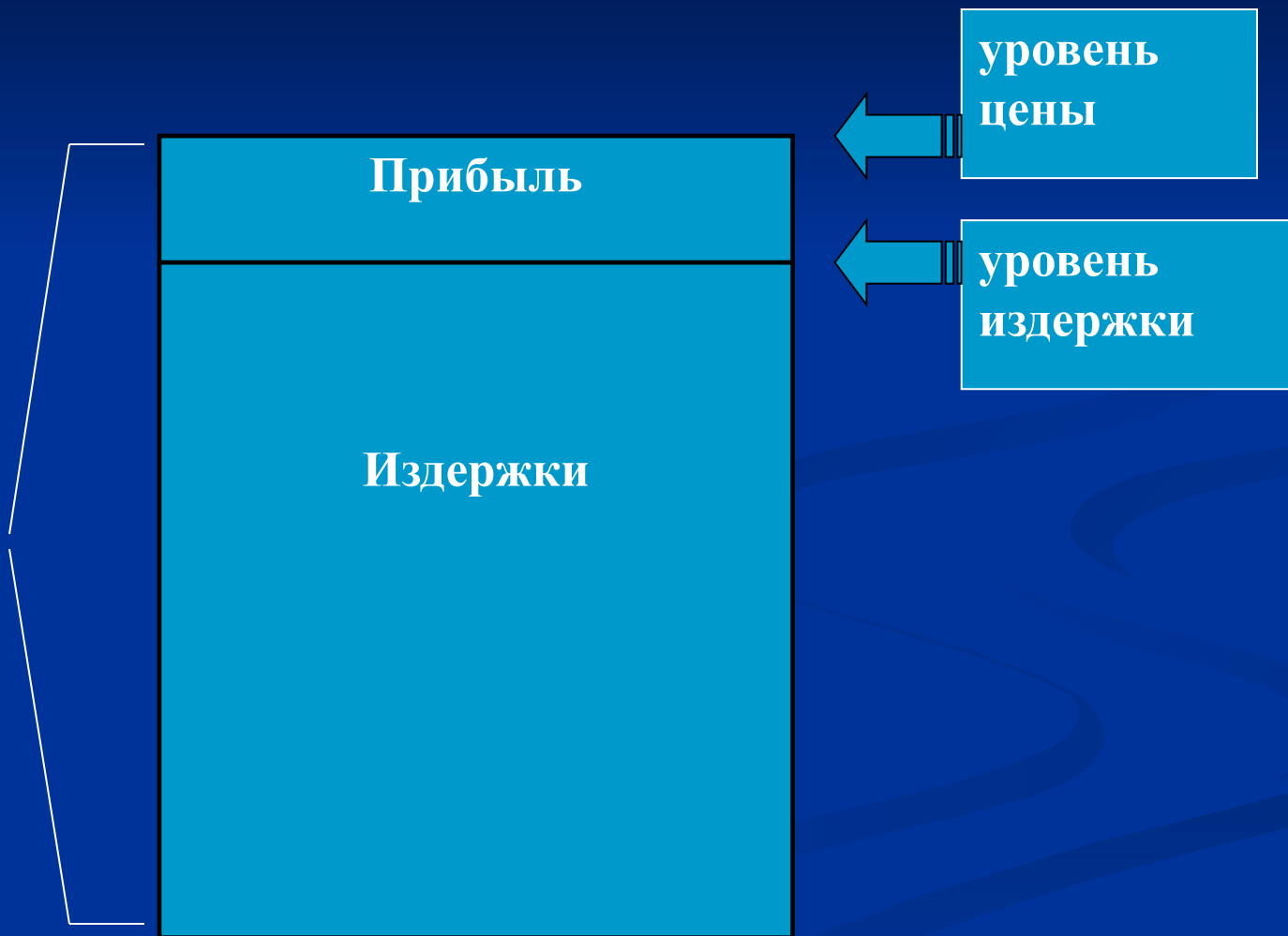


- *Издержки (costs, C)*
- – затраты, которые несет производитель для получения желаемого результата

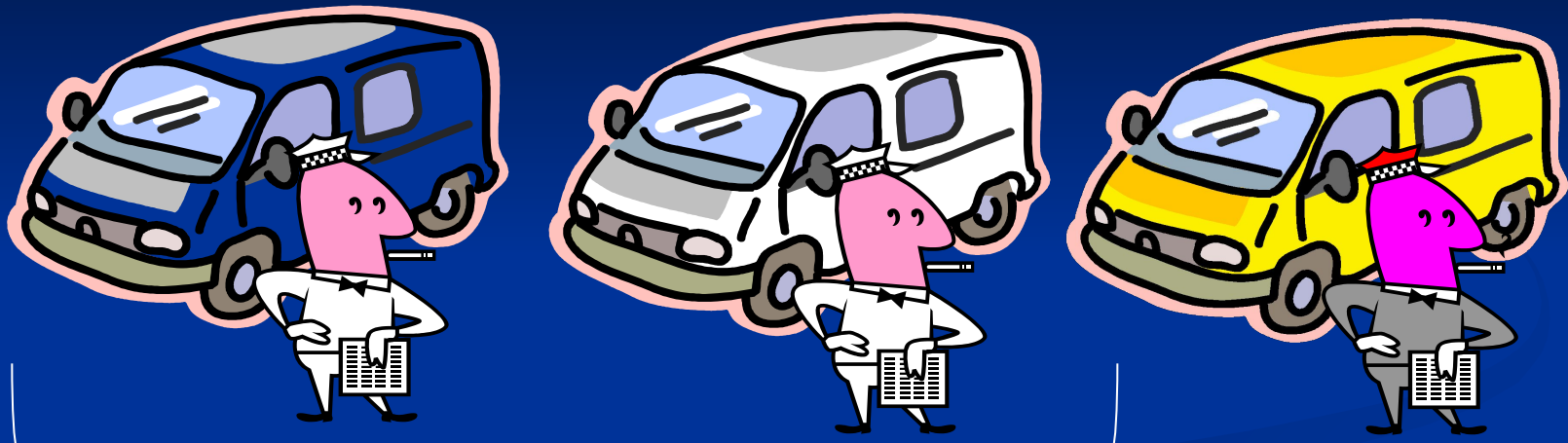


Место прибыли в структуре стоимости товара

Стоимость товара



Бухгалтерский и экономический подход к определению издержек



Наемные рабочие (зарплата по 20 тыс.руб. в мес.),
Арендованные машины (арендная плата по 50
тыс.руб. в мес.)

Собственный труд и
собственная машина
владельца фирмы
(бесплатно)

Ежемесячная прибыль фирмы: 60 тыс.руб.

Выгоден ли данный бизнес для его владельца?

Задание

У фирме есть 2 варианта:

- «аренда» торговой марки у франчайзера («арендная плата» = \$8 000 в год)
- покупка торговой марки (\$100 000 единовременно).

Для упрощения предположим, что

- в силу конкуренции в банковской сфере ставки по кредитам и по вкладам совпадают и составляют 10% годовых (начисление процентов осуществляется только ежегодно).
- можно получить безвозвратный кредит и платить каждый год проценты по нему бесконечно долго, не возвращая основную сумму.
- амортизация оборудования равна нулю.

Какой вариант (аренда или покупка) вы выберете, если

- Собственных средств нет – нужно брать кредит в банке
- Имеются собственные \$100 000 свободных средств.
- Имеются собственные \$50 000 свободных средств, еще \$50 000 нужно взять в кредит в банке.

Бухгалтерские и экономические издержки

- Бухгалтерские издержки – сумма платежей за пользование ресурсами, не принадлежащими фирме
- Экономические издержки – сумма платежей за пользование ресурсами, не принадлежащими фирме + все альтернативные издержки использования собственных ресурсов фирмы

Бухгалтерская и экономическая прибыль

- Бухгалтерская прибыль = Выручка фирмы - Бухгалтерские издержки
- Экономическая прибыль = Выручка фирмы - Экономические издержки

Экономическая прибыль всегда меньше (или равна) бухгалтерской.

Постоянные и переменные издержки

Переменные издержки зависят от объема выпуска продукции. Примеры: затраты на сырье, сделанная заработная плата, потоварные налоги. В простейшем случае они пропорциональны затратам переменного ресурса, например $VC = wL$

Постоянные издержки не зависят от объема выпуска продукции (существуют даже при нулевом выпуске). Обычно связаны с использованием постоянных ресурсов. Примеры: арендная плата за использование капитала в краткосрочном периоде, аккордный налог, фиксированное вознаграждение управленческому персоналу.

Задание

Какие издержки мебельной фабрики относятся к постоянным, а какие к – переменным?

Затраты на покупку древесины для шкафов

Затраты на разработку (дизайн) нового гарнитура

Сдельная заработная плата работников

Бонусы управляющим

Затраты на упаковку

Затраты на рекламу своей продукции

Издержки производства и их классификация

■ *Классификация издержек*

- Бухгалтерские и экономические
- Явные и неявные

Издержки производства и их классификация

- Явные и неявные



Неявные

(внутренние, скрытые, вмененные) издержки

- ❑ **неявные издержки** — это альтернативные издержки использования ресурсов, принадлежащих самой фирме, т.е. неоплаченные издержки.
- ❑ Эти издержки связаны с упущенными возможностями наилучшего использования ресурсов фирмы.
(денежные платежи, которые могла бы получить фирма при более выгодном использовании принадлежащих ей ресурсов и т.д.)

Издержки производства и их классификация

Содержание

- Возвратные и невозвратные

*Невозвратные издержки-
«плата за вход» на рынок*



Золотое правило менеджмента

- *Всегда принимать во внимание **неявные** издержки !*
- *Невозвратные издержки **не** должны оказывать влияния на текущие решения фирмы !!!*

Внешние и внутренние ресурсы

- *Внешние ресурсы – это всё то, что фирма покупает у других коммерческих организаций (материалы, детали и др.) для производства продукции.*
- *Внутренние ресурсы – это всё то, что принадлежит фирме (помещения, земля, деньги владельца фирмы). Эти ресурсы не надо покупать.*

Издержки

(costs, C) — затраты фирмы на факторы производства.

- *Бухгалтерские издержки (accounting costs)* — это платежи фирмы своим поставщикам за приобретаемые факторы производства и условно начисленные расходы.
- *Экономические издержки (economic costs)* — сумма бухгалтерских издержек и затрат ресурсов, принадлежащих предпринимателю и не включенных в бухгалтерские издержки.

Бухгалтерские издержки

затраты на сырьё

материалы

топливо, электроэнергию

зарплату рабочим, управляющим

арендную плату

процент по полученным ссудам

амортизацию (износ) основного
капитала

Расчёт бухгалтерской прибыли фабрики по производству игрушек

Показатели	Сумма тыс. руб.
Общая выручка	80
Бухгалтерские издержки	60
В том числе:	
а) заработная плата	20
б) материалы	25
в) топливо, энергия	7
г) аренда здания	2
д) амортизация	1
е) процент по ссуде	5
Бухгалтерская прибыль	20

Структурный состав экономических издержек

Издержки в краткосрочном периоде делятся на :

✚ Постоянные (FC)

✚ Переменные (VC)

Это связано с тем, что в течение относительно короткого времени фирма может варьировать использование лишь некоторых ресурсов (труда, сырья, материалов, топлива и энергии).

*Постоянные издержки (FC) – это издержки,
Переменные издержки – это издержки, которые
Общие издержки – это сумма постоянных и
переменных издержек.*

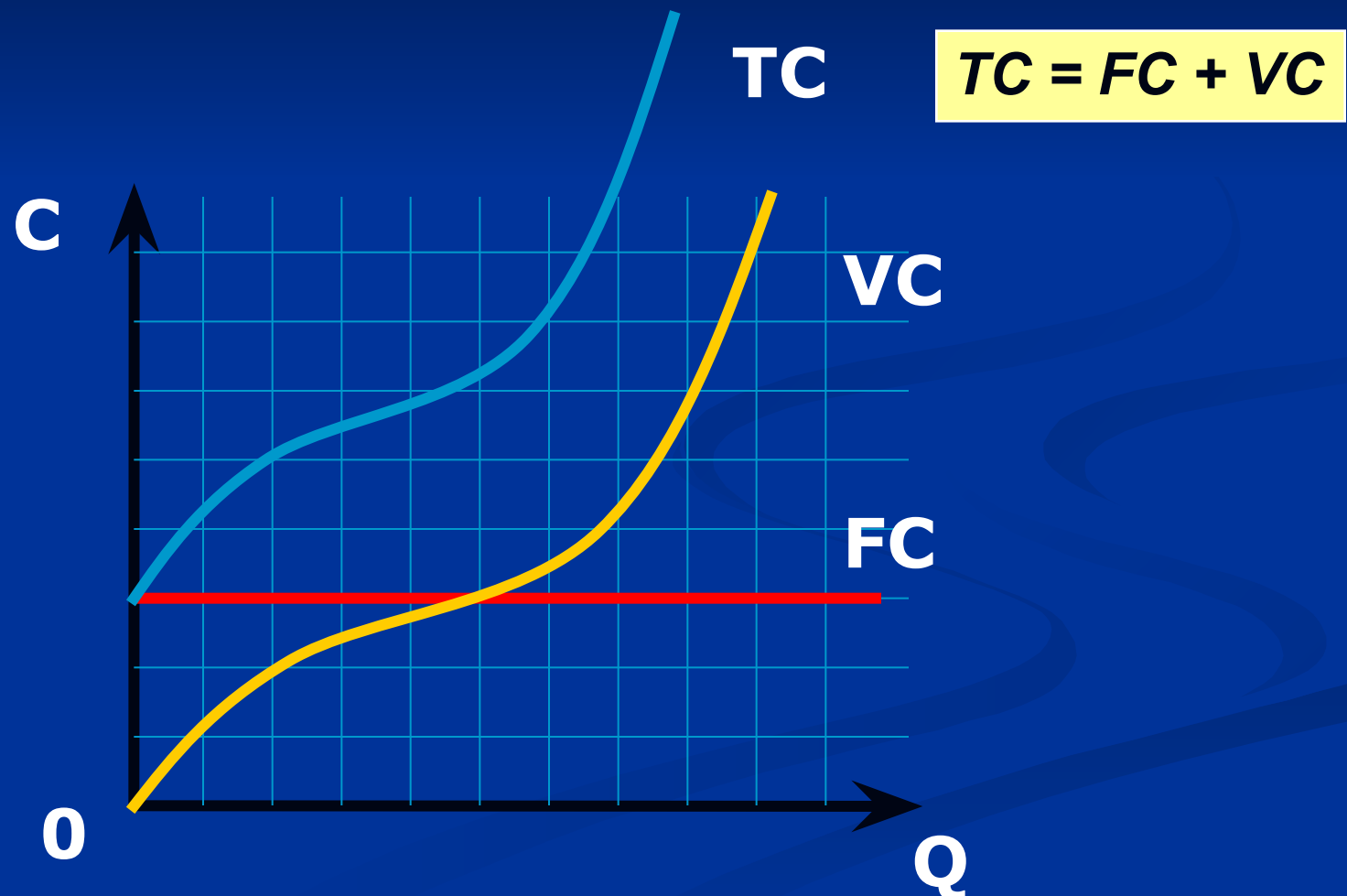
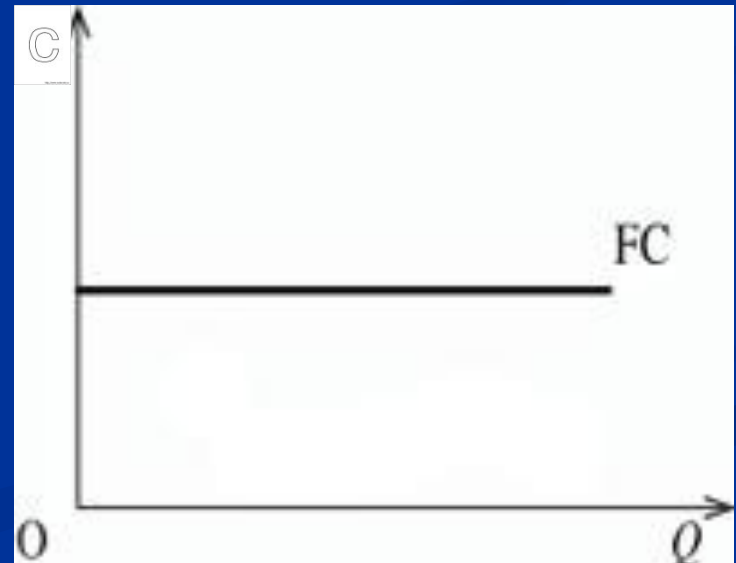


Рисунок 1. Общие, постоянные и переменные издержки

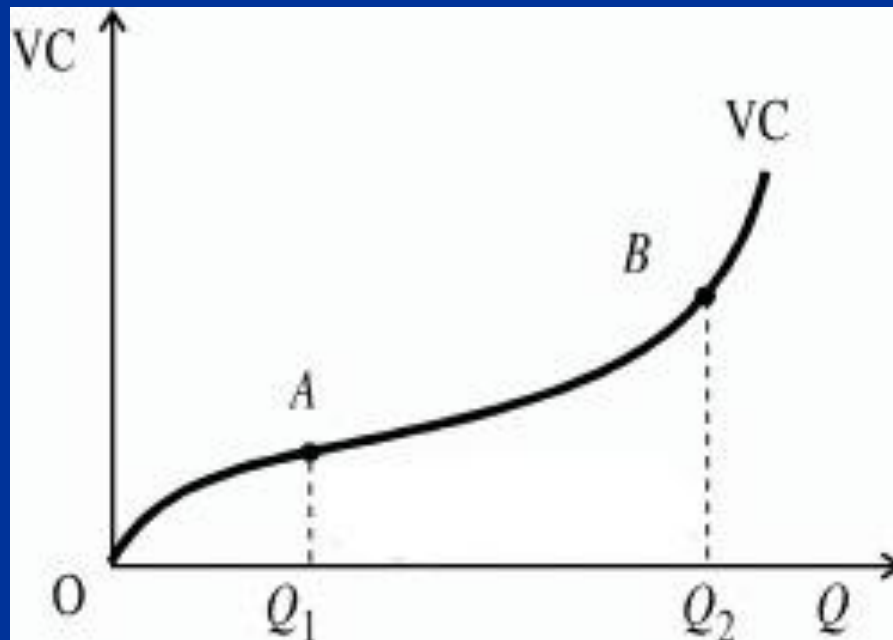
Общие издержки в коротком периоде можно разделить на постоянные и переменные:

$$TC(Q) = FC + VC(Q)$$

- К постоянным издержкам относятся:
- оплата процентов по банковским кредитам;
- амортизационные отчисления;
- выплата процентов по облигациям;
- оклад управляющего персонала;
- арендная плата;
- страховые выплаты



- К переменным издержкам относятся:
- заработная плата персонала (кадров).
- транспортные расходы
- затраты на электроэнергию
- затраты на сырье и материалы



Издержки в краткосрочном периоде

```
graph TD; A[Издержки в краткосрочном периоде] --> B[Постоянные издержки – издержки, размер которых не зависит от объема выпускаемой продукции (FC)]; A --> C[Переменные издержки – издержки, величина которых зависит от объема выпускаемой продукции (VC)]; B --> D[Включают расходы на аренду помещений, уплату банковских процентов, оплату административно-управленческого персонала, амортизацию основного капитала]; C --> E[Включают расходы на топливо, сырье, электроэнергию, оборудование, зарплату рабочих-сдельщиков];
```

Постоянные издержки – издержки, размер которых не зависит от объема выпускаемой продукции (FC)

Включают расходы на аренду помещений, уплату банковских процентов, оплату административно-управленческого персонала, амортизацию основного капитала

Переменные издержки – издержки, величина которых зависит от объема выпускаемой продукции (VC)

Включают расходы на топливо, сырье, электроэнергию, оборудование, зарплату рабочих-сдельщиков

Экономические издержки в [Содержание](#) долгосрочном периоде

Особенность долгосрочного периода

- *все ресурсы фирмы являются переменными;*
- *основная цель фирмы в области издержек - организация производства в объеме, минимизирующем долгосрочные средние издержки.*

Выводы

- Доход — деньги, поступающие в распоряжение фирмы.
- Издержки — затраты фирмы на факторы производства.
- Издержки могут рассчитываться как бухгалтерские издержки и экономические издержки.

Выводы



- Деятельность фирмы имеет смысл, если она приносит экономическую прибыль, т.е. ее полный доход должен превышать сумму бухгалтерской и нормальной прибыли.

<http://zenvestor.ru>



Задание:

Соотнести графики и их названия

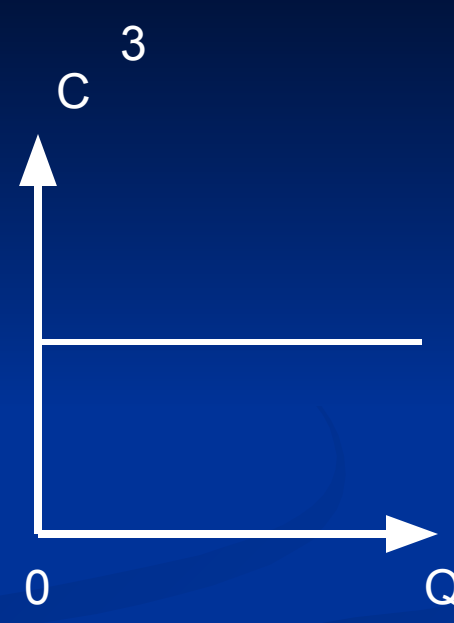
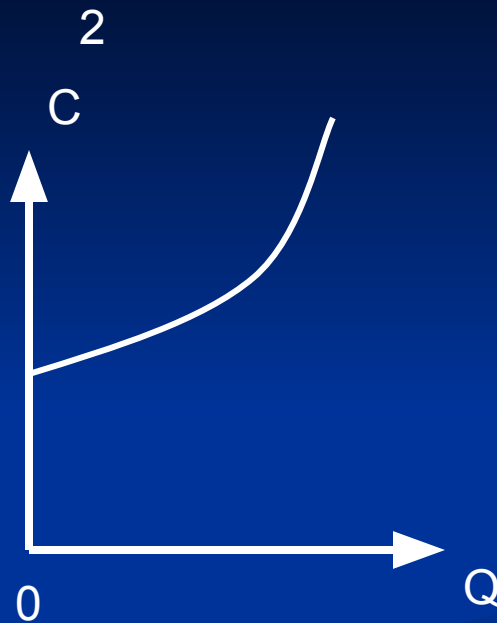
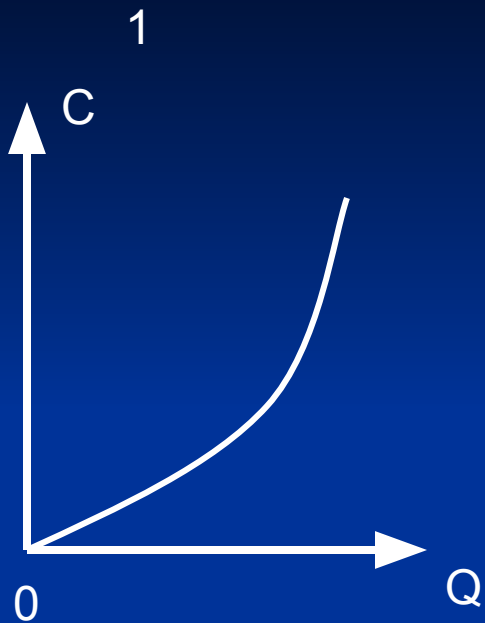


график общих издержек

график постоянных издержек

график переменных издержек.

СПАСИБО ЗА ВНИМАНИЕ!

