



Путешествие  
в мир  
животных

**Назовите самую крупную ядовитую змею, достигающую в длину до 4-5 метров.**



# Королевская кобра.



**Назовите самую  
большую неядовитую  
змею на нашей планете.**



# Анаконда.



**Назовите имя знаменитого руководителя Театра кошек, который подметил, что очарование кошек заключается «в гордой независимости и скрытой, но преданной любви».**



# Юрий Куклачёв.



**Какая особенность  
внешности была у  
изображения богини  
Баст (Баста), которой  
поклонялись  
древние египтяне?**



# У богини была кошачья голова.



**Назовите имя  
известнейшего  
кардинала Франции  
XVII века, который  
имел несколько  
десятков кошек.**



# Арман Ришилье.

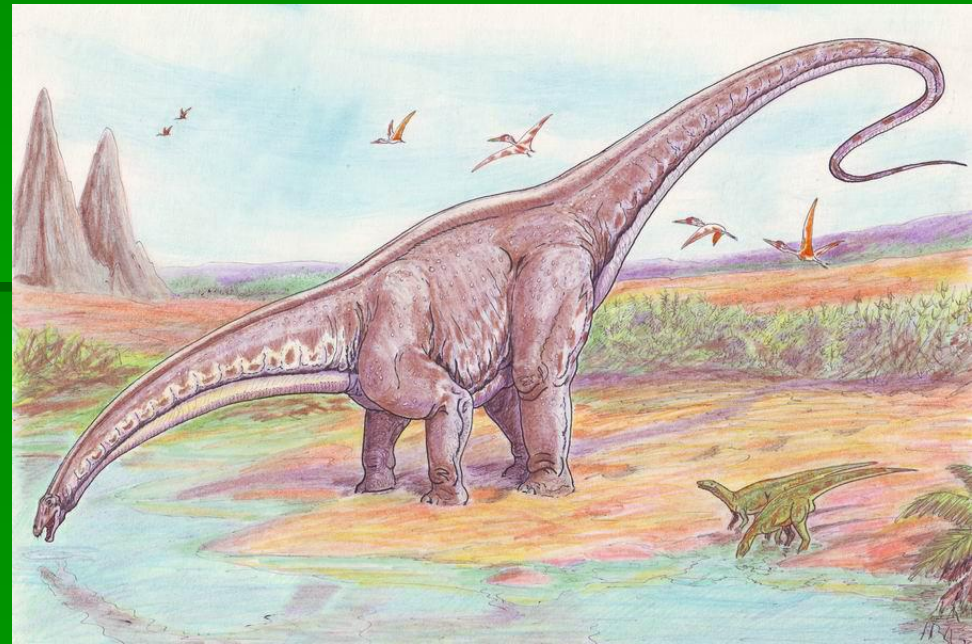
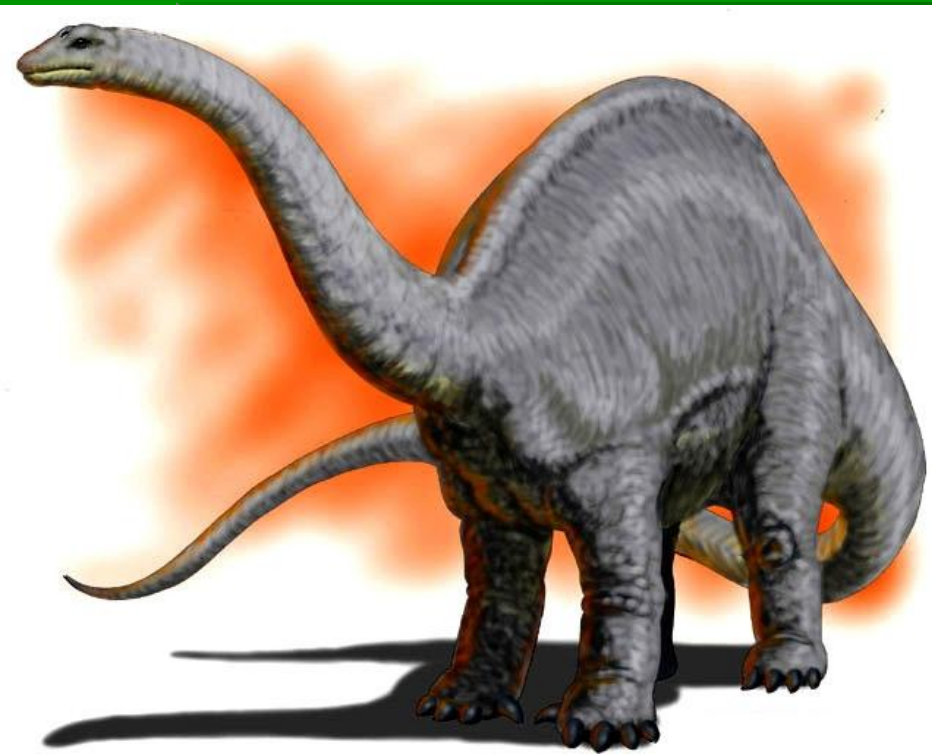


Из предложенных букв  
нужно составить  
название древнего  
ящера.

З Б О Н Р Р О Т В А



# Бронтозавр.

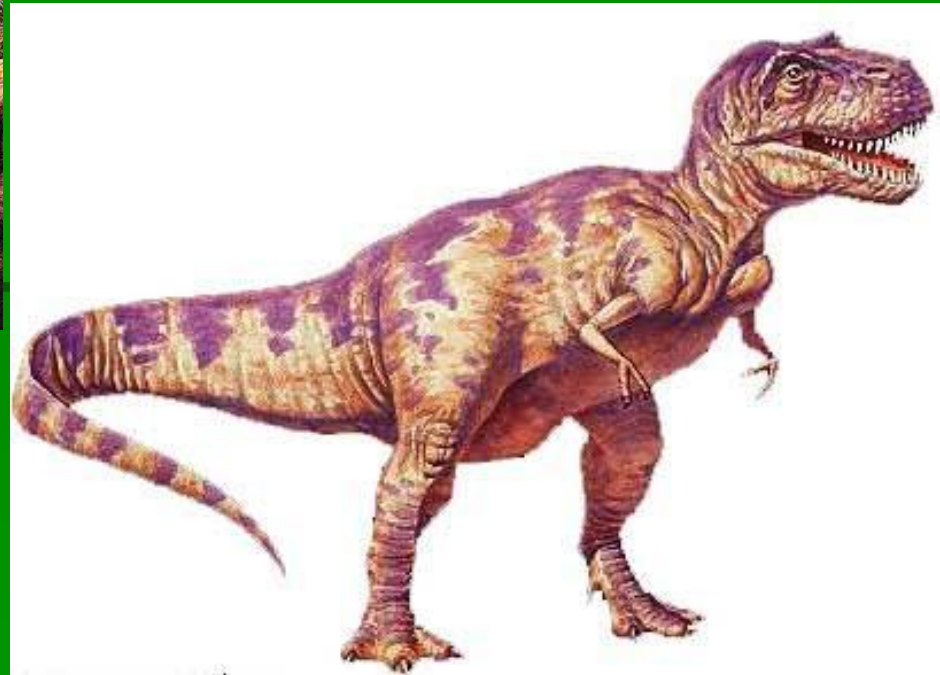


Из предложенных букв  
нужно составить  
название древнего  
ящера.

Т А Н О И В З Р А Н Р



# Тиранозавр.



**Собаки какой породы  
помогают спасателям  
вытаскивать из воды  
тонущих людей?**

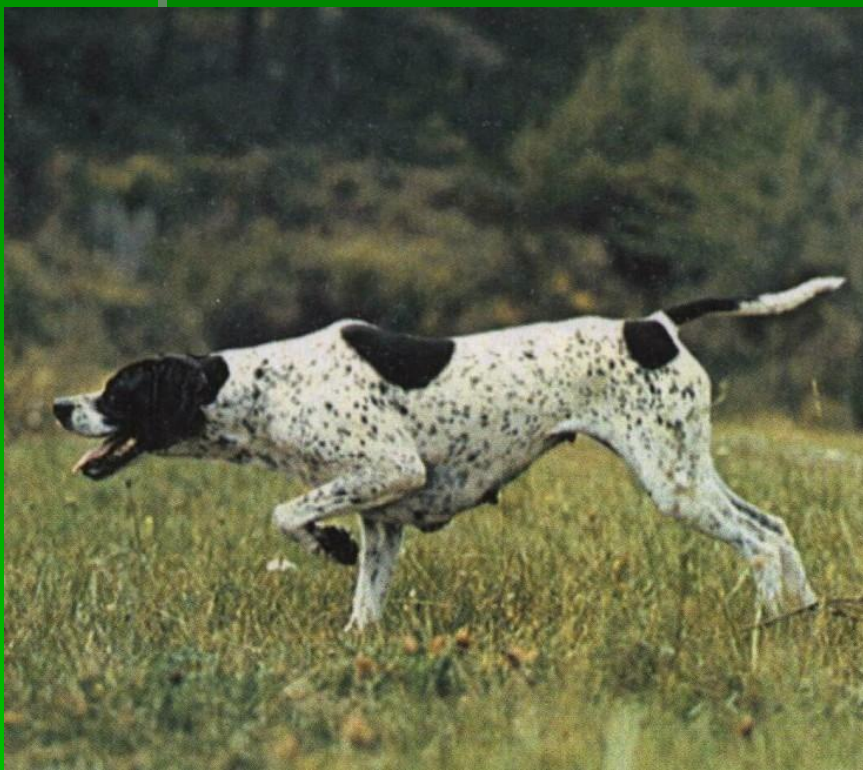


# Ньюфаундленд.



**Представители этой породы охотничьих собак при обнаружении дичи застывают в стойке, приподняв лапу.**

# Сеттер.



**Английский сеттер**



**Ирландский сеттер**

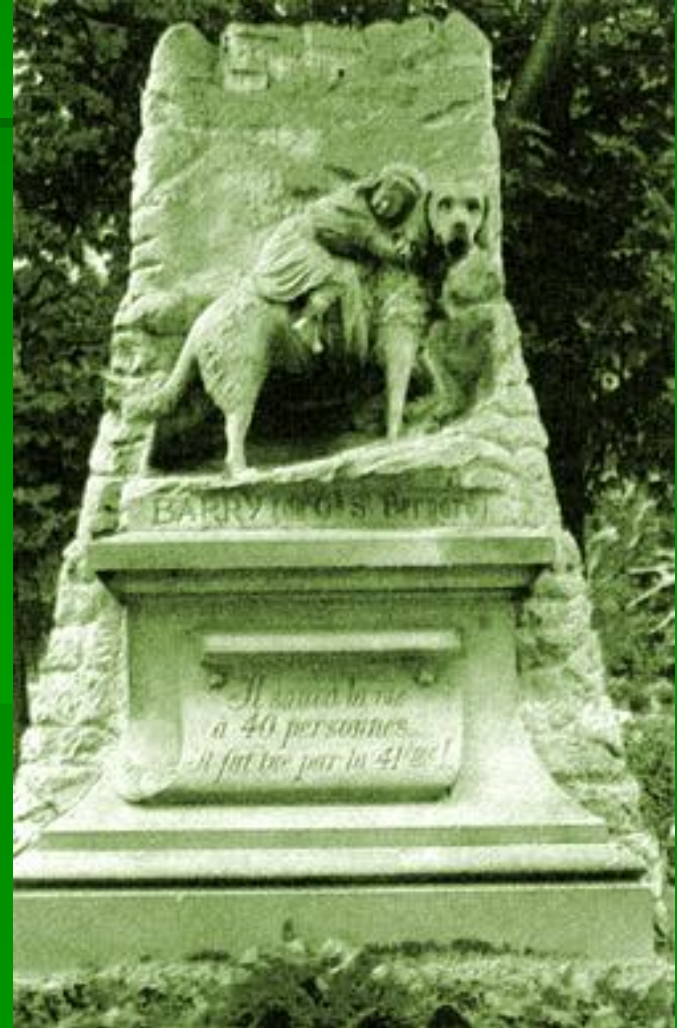


**В Париже поставлен  
памятник собаке Барри,  
спасшей сорок человек,  
попавших под снежную  
лавину. Назовите  
породу этой собаки.**

# Сенбернар.



Сенбернар Барри



Памятник Барри в Париже

На железнодорожной станции Сибуя в Токио стоит памятник собаке Хатико — за верность хозяину. Она до самой своей смерти 10 лет приходила на станцию и ежедневно ждала хозяина. Почему японцев так потрясла верность именно этой собаки?



**Хозяина уже не было в живых,  
а собака продолжала его ждать  
ВСЮ СВОЮ ЖИЗНЬ.**



**Хатико**



**Памятник Хатико**

Это терпеливое упрямое животное во время Первой мировой войны было единственным «транспортным средством» в итальянской армии. Поэтому в Риме есть единственный в мире памятник этому животному. Какому?



# Ослу.



Памятник Ослу в Риме