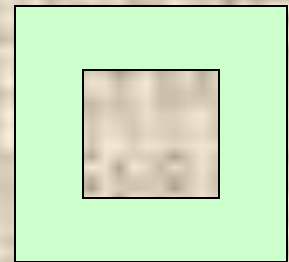


Морфемика



Разбор слова по составу

Разбор слова по составу

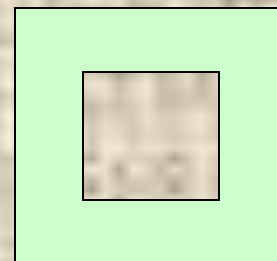
корень

- морфемный разбор.

приставка

суффикс

окончание





Морфема – наименьшая значимая часть слова. К морфемам относятся корень, приставка, суффикс и окончание.





Корень – главная значимая часть слова, в которой заключено лексическое значение, общее для всех однокоренных слов: *вода*, *водяной*, *паводок*, *водный*.





Приставка – значимая часть слова, которая служит для образования новых, однокоренных, слов: *ехать* – *приехать*, *уехать*, *заехать*, *переехать*. Приставка находится перед корнем.





Суффикс – значимая часть слова, которая, как правило, служит для образования новых, однокоренных, слов: *человек – человек[^], человек[^]ский*. Суффикс находится после корня.





Окончание – изменяемая часть слова, которая служит для образования грамматических форм существительных, прилагательных, числительных, местоимений и глаголов: *терем* , *у терема* , *к терему* ; *я тужу* , *ты тужишь* , *он тужит* . Таким образом, окончание имеет грамматическое значение.



*«Я ль, скажи мне, всех милее,
Всех румяней и белее?»*

Что же зеркальце в ответ?

«Ты прекрасна, спору нет...»

А.С.Пушкин



*«Я ль, скажи мне, всех милее,
Всех румяней и белее?»*

Что же зеркальце в ответ?

«Ты прекрасна, спору нет...»

А.С.Пушкин



«Я ль, скажи мне, всех милее,
Всех румяней и белее?»

Что же зеркальце в ответ?

«Ты прекрасна, спору нет...» А.С.Пушкин



Шаг 1

- выделяем

окончание;

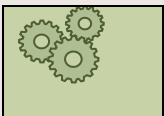
- выделяем

основу слова.

ед.ч.
ж.р.

п р е к р а с н а

прекрасен
прекрасно
прекрасны





Основа – это часть слова без
окончания: *у терема*, *пирожок*.



«Я ль, скажи мне, всех милее,
Всех румяней и белее?»
Что же зеркальце в ответ?
«Ты прекрасна, спору нет...» А.С.Пушкин

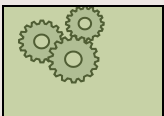


Шаг 2

- определить корень
слова.

п р е к р а с н а

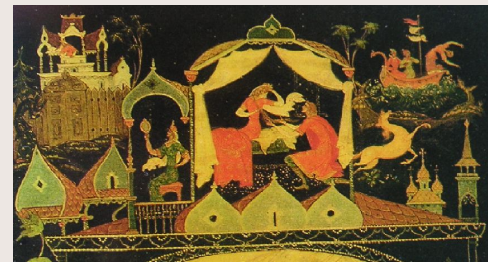
красный
краса
красивый



«Я ль, скажи мне, всех милее,
Всех румяней и белее?»

Что же зеркальце в ответ?

«Ты прекрасна, спору нет...» А.С.Пушкин



Шаг 3

- ВЫДЕЛИТЬ

приставки

выделить

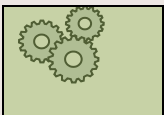
приставки и

суффиксы.

беда - бедный
вред - вредный
честь - честный

прекрасна

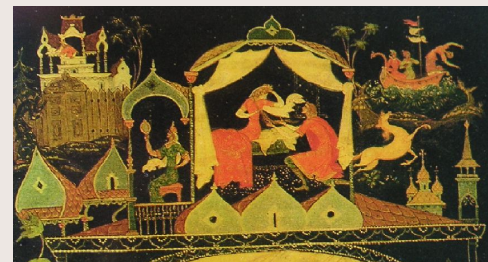
предобрый
премилый
премудрый



«Я ль, скажи мне, всех милее,
Всех румяней и белее?»

Что же зеркальце в ответ?

«Ты прекрасна, спору нет...» А.С.Пушкин



п р е к р а с н а

«Я ль, скажи мне, всех милее,
Всех румяней и белее?»

Что же зеркальце в ответ?

«Ты прекрасна, спору нет...» А.С.Пушкин



прекрасна

ед.
чж.
р.

прекрасен
прекрасно
прекрасны

«Я ль, скажи мне, всех милее,
Всех румяней и белее?»

Что же зеркальце в ответ?

«Ты прекрасна, спору нет...» А.С.Пушкин



п р е к р а с н а

красный
краса
красивый

«Я ль, скажи мне, всех милее,
Всех румяней и белее?»

Что же зеркальце в ответ?

«Ты прекрасна, спору нет...» А.С.Пушкин



п р е к р а с н а

предобрый
премилый
премудрый

«Я ль, скажи мне, всех милее,
Всех румяней и белее?»

Что же зеркальце в ответ?

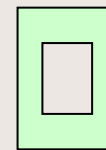
«Ты прекрасна, спору нет...» А.С.Пушкин



беда - бедный
вред - вредный
честь - честный

прекрасна

Порядок разбора



- ✓ Шаг 1 – выделить окончание, объяснить его значение. Выделить основу слова.
- ✓ Шаг 2 – выделить корень слова, подобрать однокоренные слова.
- ✓ Шаг 3 – выделить приставки и суффиксы. Объяснить, если возможно, значение приставок и суффиксов.