

VOLVO EC700B



Назначение и технические характеристики экскаватора VOLVO EC700C



Технические характеристики экскаватора VOLVO EC750B

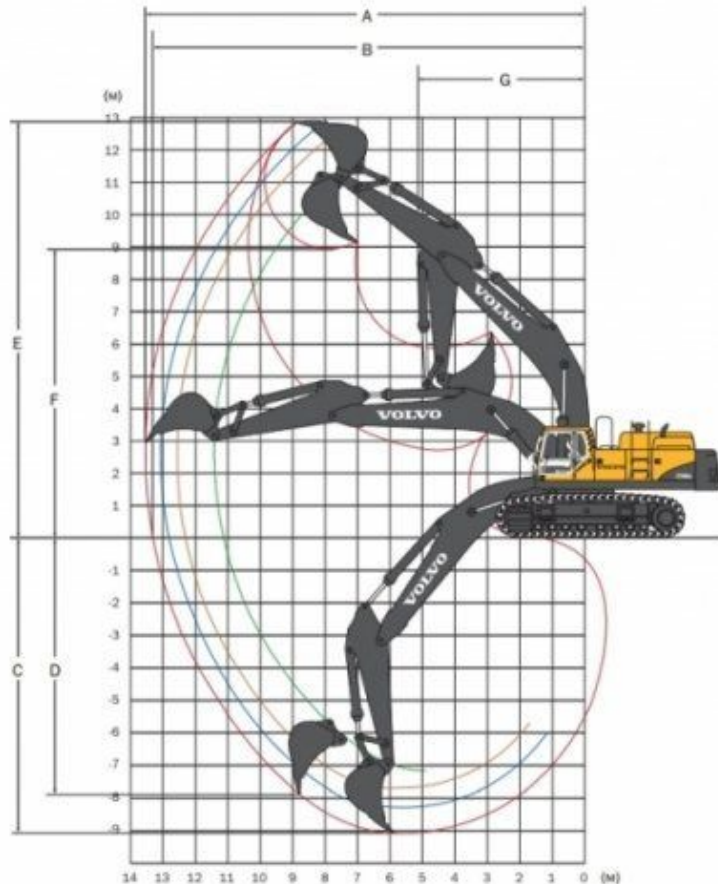
- вместимость ковша – 2,48-6,6 кубометра;
- глубина выемки – 7300 мм;
- вылет стрелы – 11500 мм;
- грузоподъемность стрелы – 20000 кг;
- усилие отрыва – 374 кН;
- высота разгрузки – 6960-8930 мм;
- предельная высота копания – 14780 мм;
- максимальная досягаемость – 13540 мм;
- скорость поворота платформы – 6,7 об/мин.

Двигатель D16E EAEЗ, гидравлическая система



- рабочий объем – 16,1 л;
- номинальная мощность – 346 (470) кВт (л.с.);
- максимальный крутящий момент – 2250 Нм;
- расчетная частота вращения – 1800 обмин;
- количество цилиндров – 6;
- диаметр цилиндра – 144 мм.

Рабочее оборудование



A. Макс. вылет при выемке мм 13 780

B. Макс. вылет на уровне грунта мм 13 540

C. Макс. глубина выемки мм 9 055

D. Макс. глубина выемки с верт. стенкой мм 7 855

E. Макс. высота резания мм 12 940

F. Макс. высота разгрузки мм 8 930

G. Мин. передний радиус поворота мм 5 160

Стрела ME – 6,6 м

Рукоять – 2,9 м Центросмазка

Ходовое оборудование



Конструктивные особенности



Управление экскаватора



Кабина Volvo

Круговой обзор в кабине Volvo, занимающей лидирующую позицию в своей отрасли, достигается за счет увеличения площади остекления и узких стоек. В просторной кабине достаточно места для ног и для хранения вещей. Для максимального комфорта оператора регулировка сидения выполняется по девяти позициям.