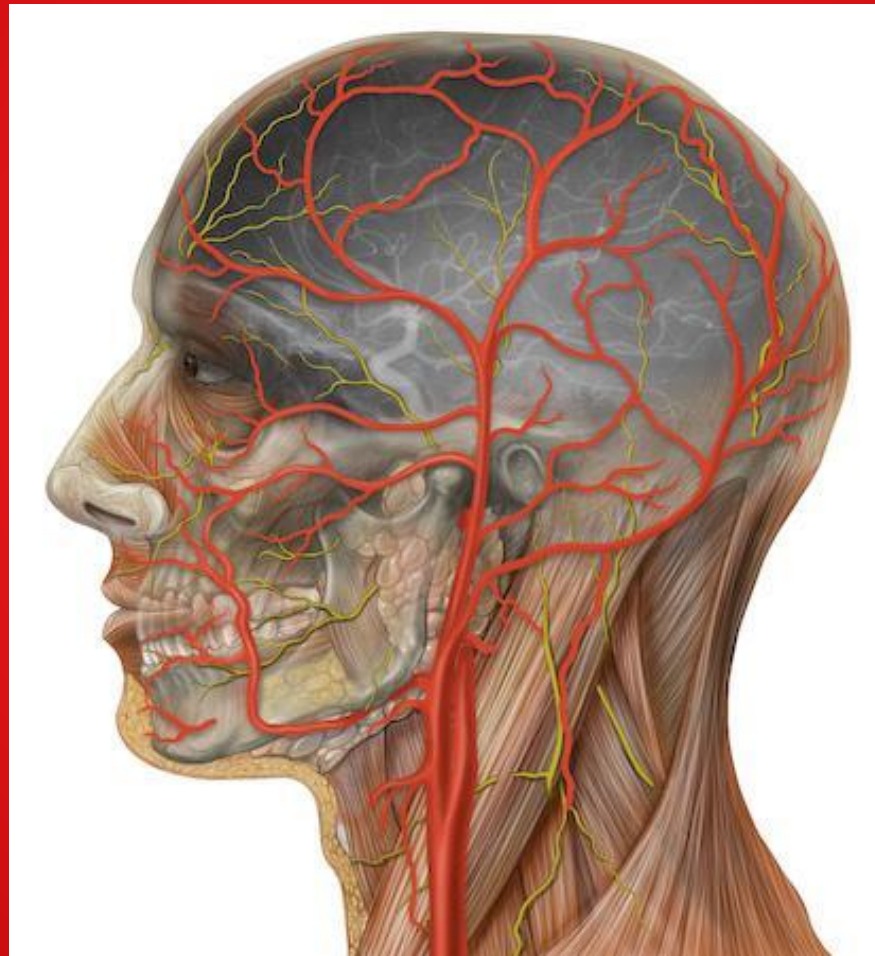


Сонная артерия и ее ветви. Кровоснабжение головного мозга



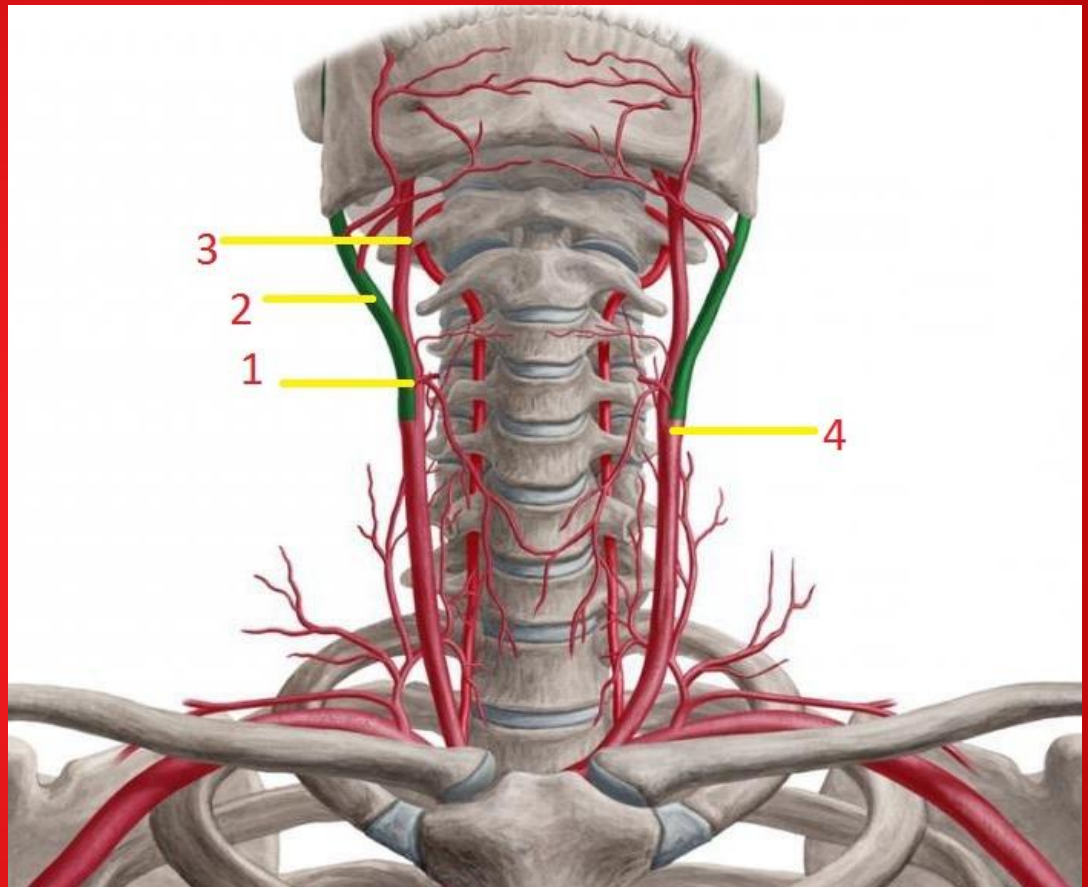
Сонная артерия:

1 – бифуркация на уровне
верхнего края щитовидной
железы

2 - наружная сонная
артерия

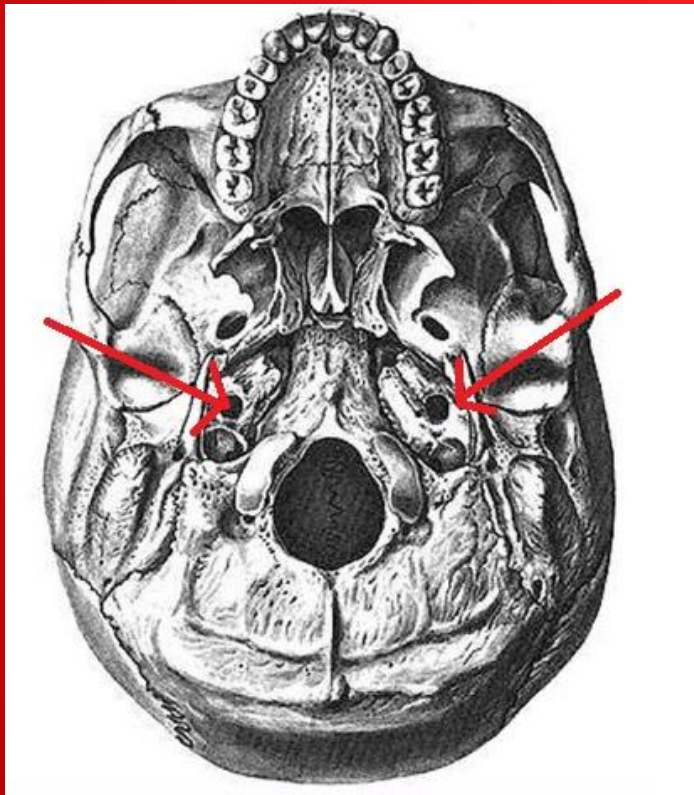
3 – внутренняя сонная
артерия

4 – сонный гломус
(содержит хемо- и
барорецепторы)

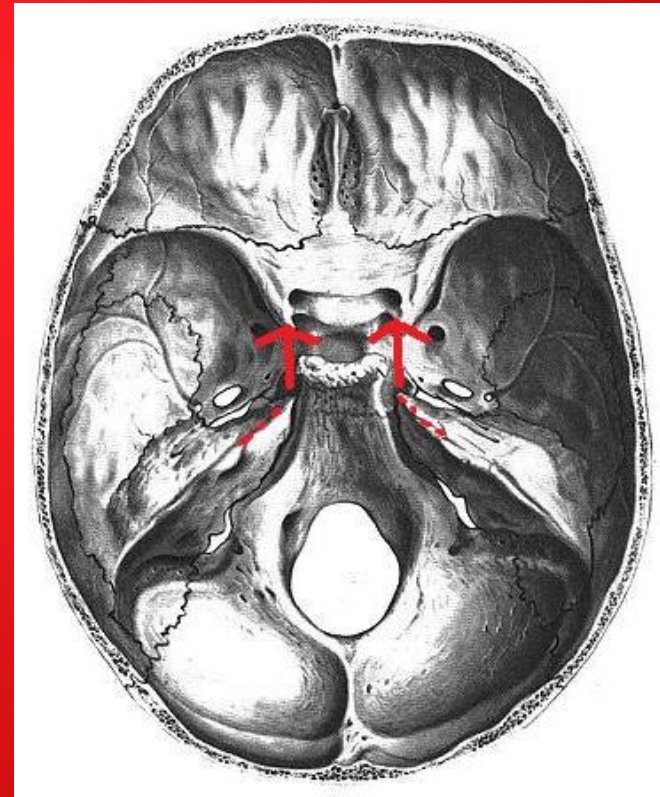


Место входа внутр. сонной артерии в полость черепа

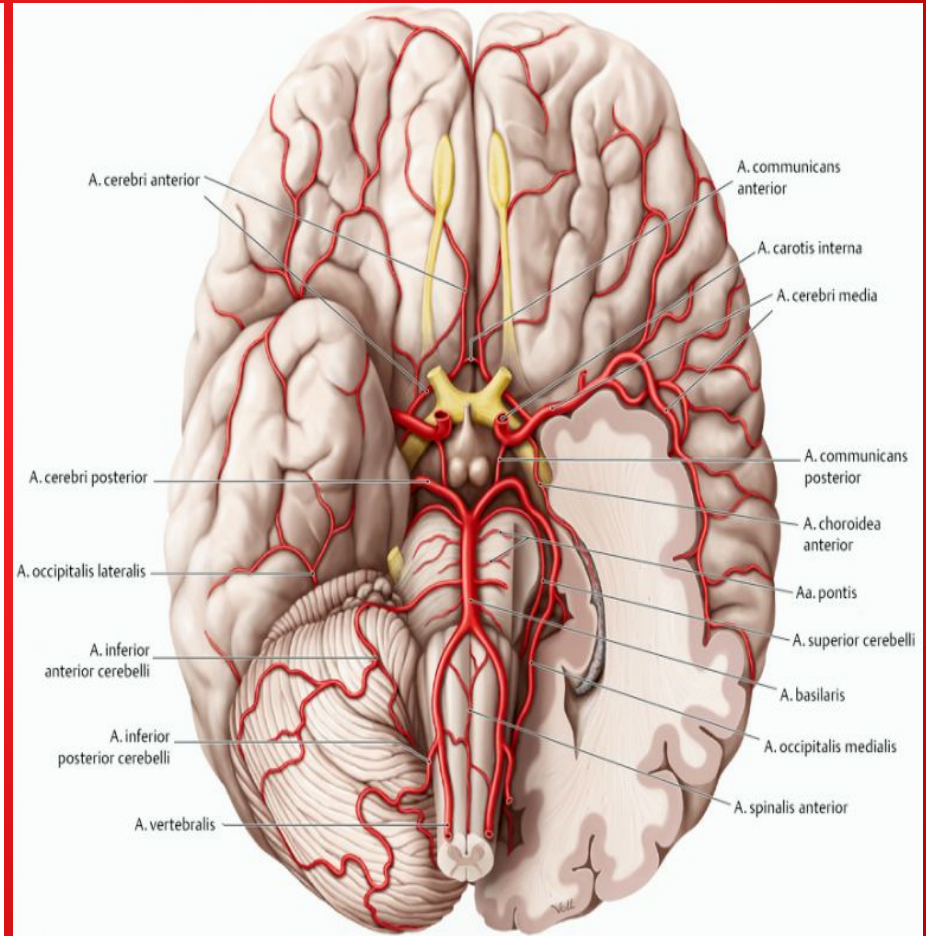
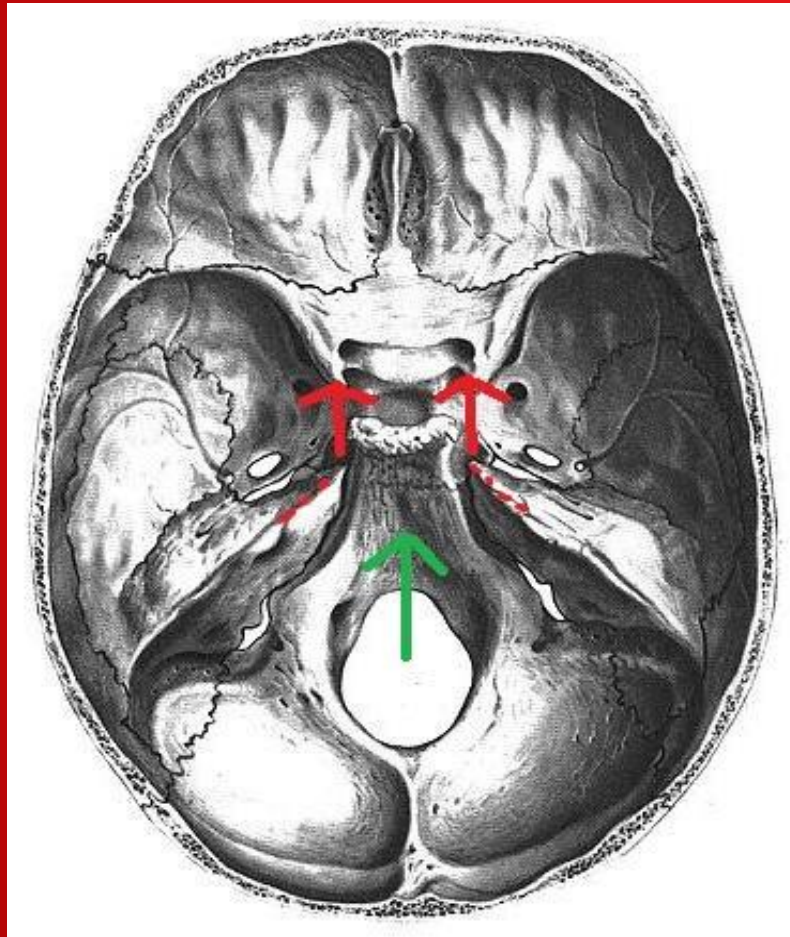
- Входит через наружное отверстие сонного канала



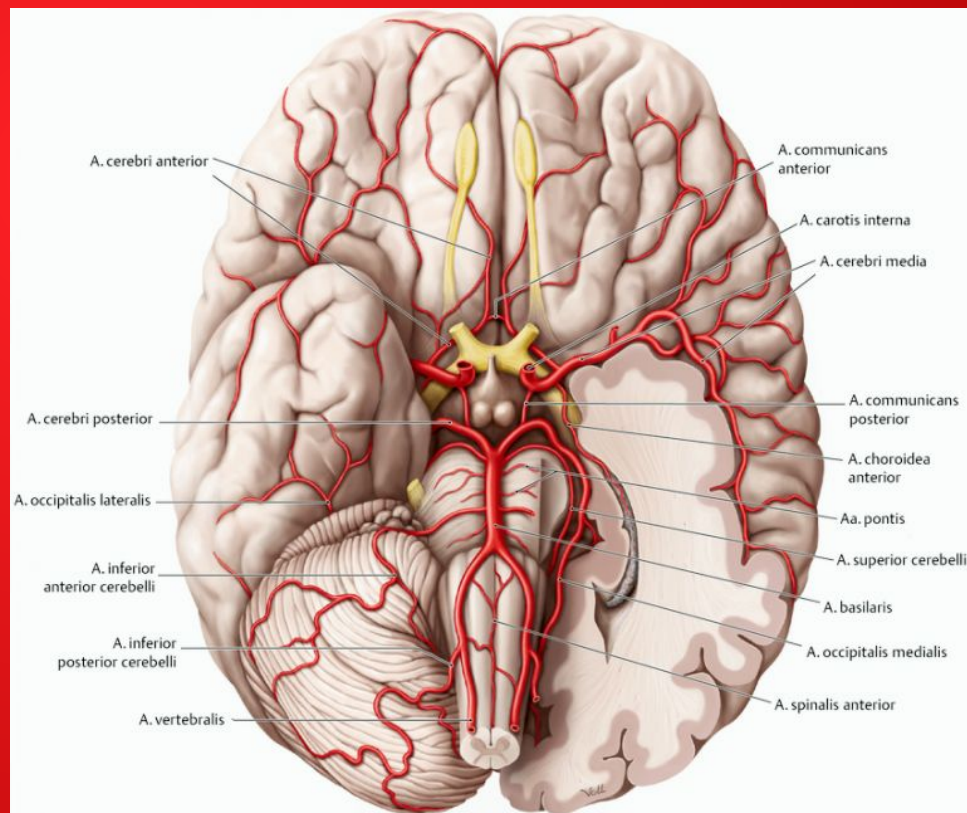
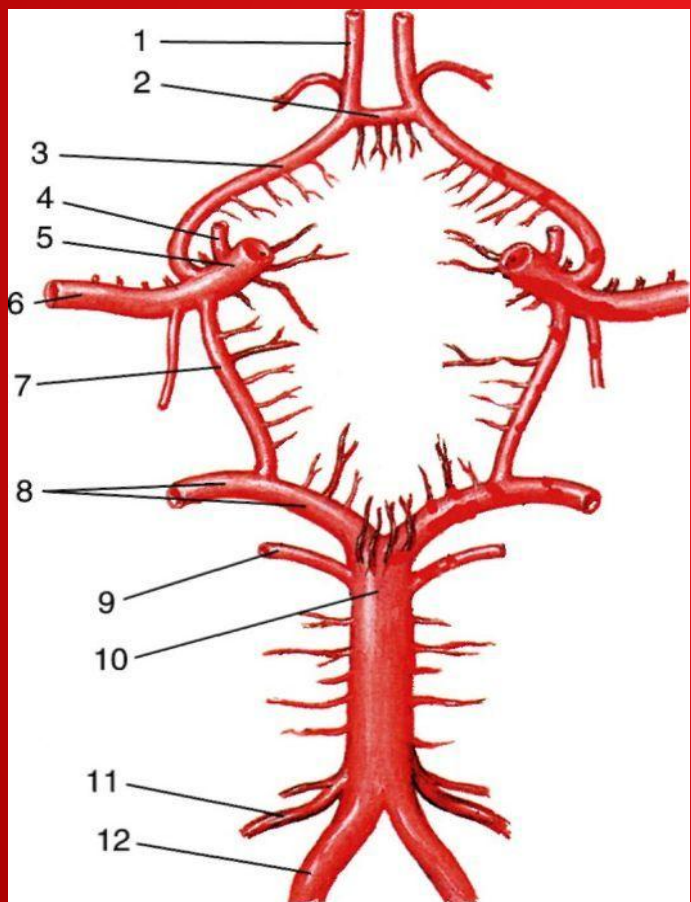
- Выходит в полость черепа через внутреннее отверстие сонного канала



Ветви внутр. сонной артерии. Позвоночные артерии



1,3 - Передняя мозговая арт. ; 2- Передняя соединит. арт. ;
4 - Глазная арт.; 5 – Внутр. сонная арт. ; 6 - Средняя мозговая арт.; 7 - Задняя соединит. арт.;
8 - Задняя мозг. арт. ; 9 – Верх. мозж. арт.;
10 – Базиллярная арт.; 11 – Арт. лабиринта;
12 – Позвоночная арт.



Сегментарное строение сонной артерии

C1 – шейный сегмент

C2 – каменистый сегмент

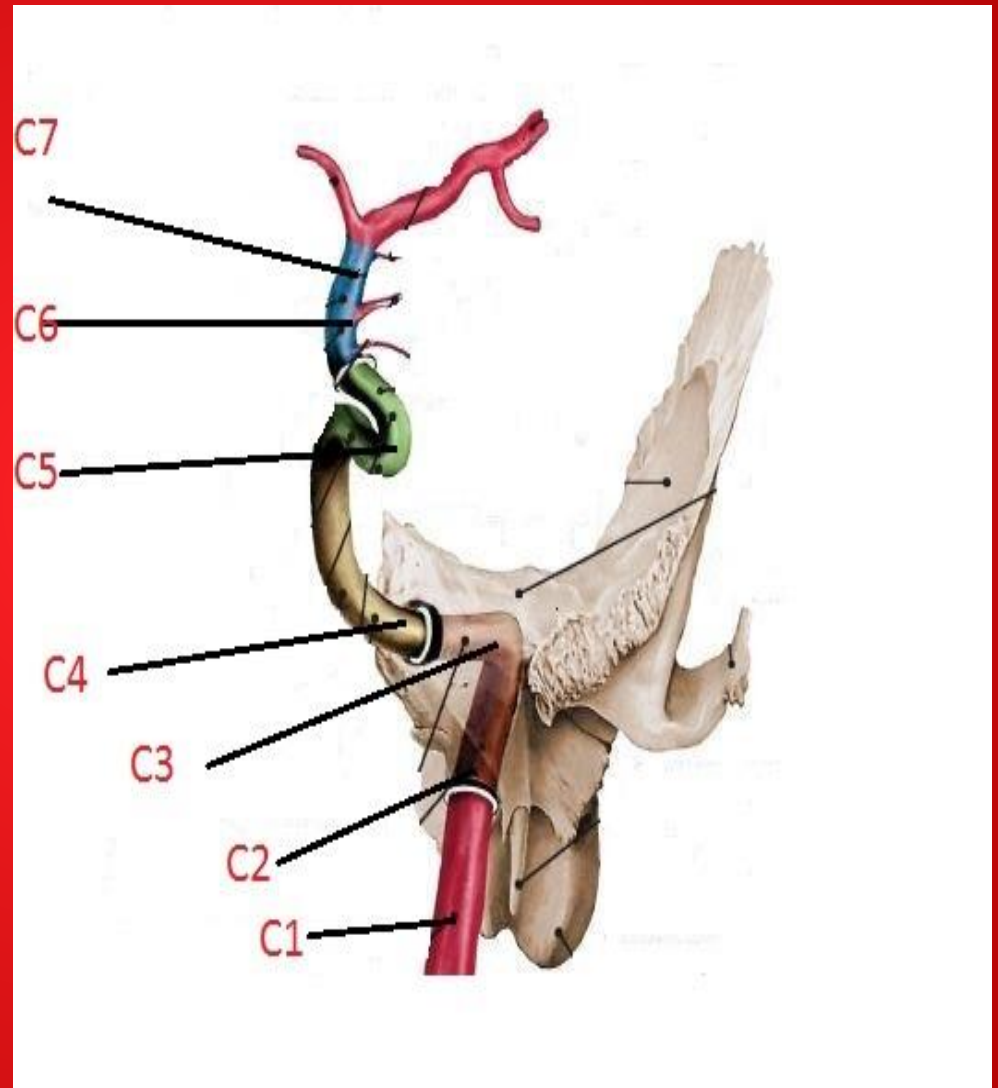
C3 – сегмент рваного отверстия

C4 – пещеристый сегмент

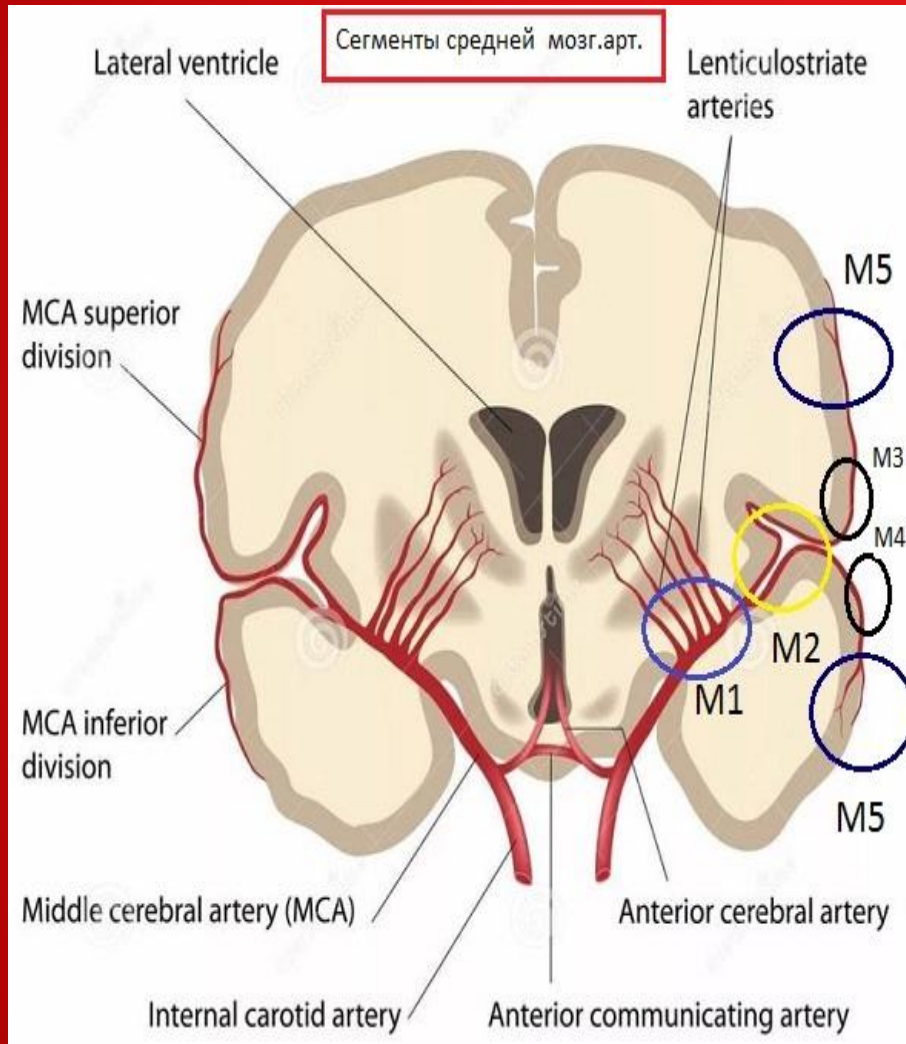
C5 – клиновидный сегмент

C6 – офтальмический сегмент

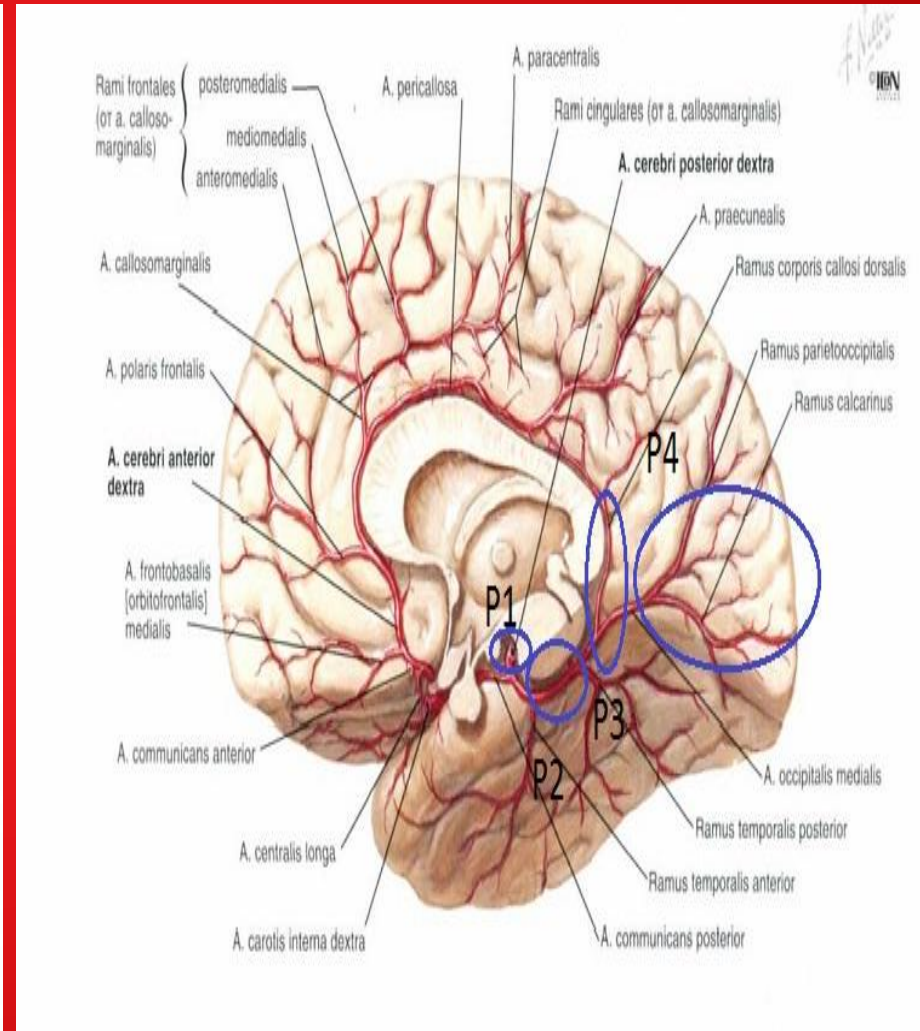
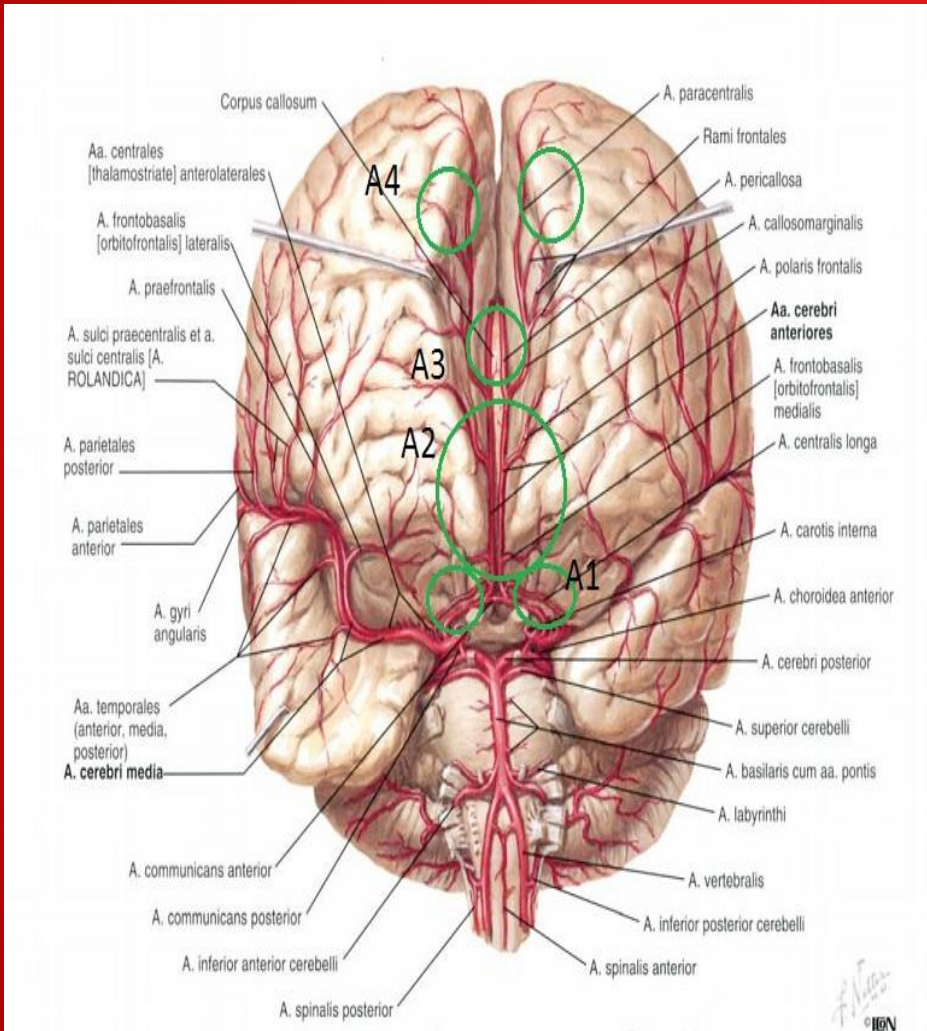
C7 – коммункативный сегмент



Средняя мозговая артерия



Сегменты передней и задней мозговых артерий



Основные ветви наружной сонной артерии

1 - верх. щитовидная
арт.

2 – язычная арт.

3 – лицевая арт.

4 – челюстная арт.

5 – поверхностная
височная арт.

6 – задняя ушная арт.

7 - затылочная арт.

