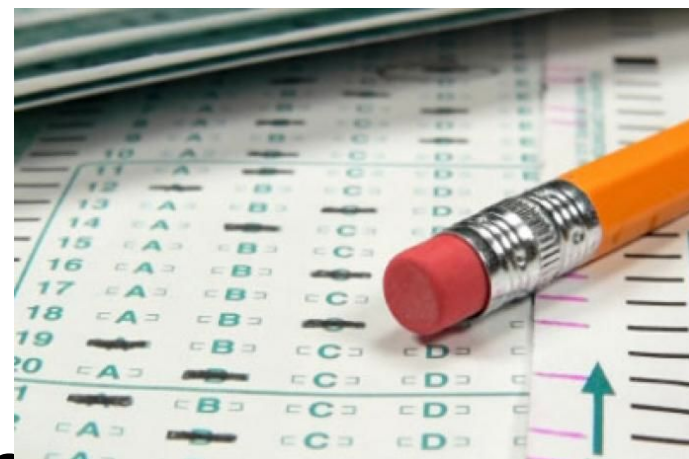




МОСКОВСКИЙ
ГОСУДАРСТВЕННЫЙ
ПСИХОЛОГО-
ПЕДАГОГИЧЕСКИЙ
УНИВЕРСИТЕТ



«Аналитически-ориентированное

консультирование»

(продолжение)



Айсина Римма Михайловна,

*доцент кафедры возрастной
психологии
им. Л.Ф. Обуховой*

Рабочий альянс

Основу консультативной работы составляют рациональные взаимоотношения консультанта и клиента называемые *рабочим альянсом*. Фактическое проявление рабочего альянса состоит в готовности клиента выполнять различные психоаналитические процедуры, а также в его способности осуществлять интеллектуальный анализ тех инсайтов, которых он достигает в процессе консультирования.

Консультант содействует рабочему альянсу своими интерпретациями, сочувственным, откровенным и понимающим отношением к клиенту, сочетаемым с определенной жесткостью по отношению к его сопротивлениям, а также к стремлениям «расширить» рабочие отношения, вывести их за рамки консультативного взаимодействия.

Интерпретация

Интерпретация предполагает «вскрытие» латентного, неосознаваемого клиентом содержания и смысла его высказываний, переживаний, поведения. Такое преобразование «всплывающего» в процессе консультирования материала помогает клиенту увидеть себя и свои жизненные трудности в новой перспективе и новым способом. В аналитически-ориентированном консультировании интерпретации подвергаются, прежде всего, свободные ассоциации, сны, перенос и сопротивление клиента.

Интерпретация представляет собой один из наиболее сложных (возможно, и самый сложный) прием психотерапевтической и консультативной работы. Необходимо, чтобы консультанты находили такие способы интерпретации, которые не препятствовали бы свободному течению мыслей их клиентов. ***Интерпретация не должна предвосхищать чувства клиента, вмешиваться в то, что он только начинает испытывать, или предсказывать то, что он еще не начал чувствовать.*** Если информации для корректной интерпретации недостаточно, консультанту следует от нее воздержаться и сосредоточиться на выслушивании клиента, сопровождаемом грамотно сформулированными открытыми вопросами.

Интерпретация

Классическая психоаналитическая интерпретация – полная интерпретация – включает три элемента:

- актуальная жизненная ситуация клиента;
- текущие отношения с консультантом;
- прошлое клиента.

Нередко требуется несколько сессий, прежде чем клиенту может быть предложена полная интерпретация, базирующаяся на снах, свободных ассоциациях, поведении клиента на сессиях и других аспектах проявления его психической жизни.

Интерпретация

Пример: *«Как только мы начинаем обсуждать возможные психологические причины Ваших панических атак, Вы меняете тему и переходите к обсуждению результатов медицинских исследований и назначений, которые Вам сделал невролог. Когда я прошу Вас вернуться к обсуждаемой теме, Вы выражаете недовольство и раздражение и просите от меня конкретных рекомендаций, хотя ранее согласились работать, отказавшись от подобных ожиданий.*

Давайте обратимся к Вашему изначальному запросу. Вы выразили желание работать над тем, чтобы обрести в себе силы для самостоятельного выбора и принятия решений в Вашей жизни. В частности, Вы сказали, что хотели бы устроиться на работу. Вы также отметили, что Вас тяготит полная зависимость от мужа и неспособность принять даже самое простое решение без его поддержки и одобрения.....

Интерпретация

Пример: В процессе нашей работы Вы осознали, что ведете себя противоречиво: объявляете мужу, что собираетесь искать работу, так как хотите иметь самостоятельный заработок профессионально развиваться, а когда он соглашается с разумностью этого Вашего решения, обижаетесь и злитесь на него за то, что он не убеждает Вас в ненужности работы и готовности полностью оградить Вас от финансовых проблем. После этого Вы начинаете жаловаться ему на Ваши проблемы со здоровьем.

На мой взгляд, есть много общего между Вашей реакцией на поведение мужа и Вашей реакцией на мои слова по поводу работы над психологическими причинами Ваших симптомов: как только Вы получаете желанную возможность проявить самостоятельность и активность, Вы злитесь на тех, кто ее Вам предоставляет. И как только встает необходимость сосредоточиться на Ваших психологических переживаниях, Вы прячетесь в симптомы»

Проработка

На основе обсуждения с клиентом его реакций на интерпретации консультанта становится возможным процесс проработки его личностных проблем.

Проработка предполагает появление у клиента **способности к осознанию причин его эмоциональных проблем и формирование на основе этой способности новых, более зрелых приемов адаптации к реальной жизни**. Проработка – это процесс достаточно длительный, сопровождаемый инсайтами клиентами, которые являются результатом успешных интерпретаций. Это этап осознания и изменения, прежде всего, соотношения защитных механизмов личности клиента: повышение «удельного веса» зрелых защит по сравнению с примитивными.

Проработка открывает путь к формированию у клиента **умения осознавать и вербально выразить на консультативных сессиях свои импульсы, ранее скрытые от сознания защитами и сопротивлением**. Параллельно у клиента формируется способность к более зрелому и гибкому контролю импульсов, что ведет к появлению гораздо более эффективных компромиссных образований по сравнению с теми, которые ранее были включены в защитный репертуар клиента.

Рекомендуемая литература:

1. Тайсон Р., Тайсон Ф. Психодинамические теории развития.
2. Винникотт Д.В. Игра и реальность. - М.: ИОИ, 2002.
3. Винникотт Д.В. Разговор с родителями. М.: Класс, 2006.
4. Кляйн М., Айзекс С., Райвери Д., Хайманн П. Развитие в психоанализе. Москва: Академический проект, 2001.
5. Браун Дж. Психология Фрейда и постфрейдисты. М.: «Рефл-бук»; К.: «Ваклер», 1997.