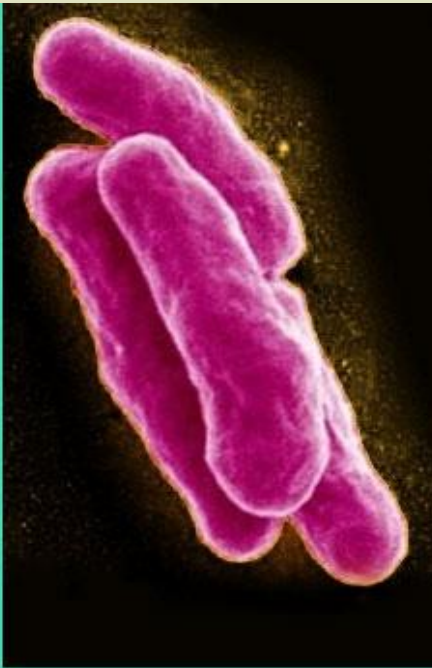
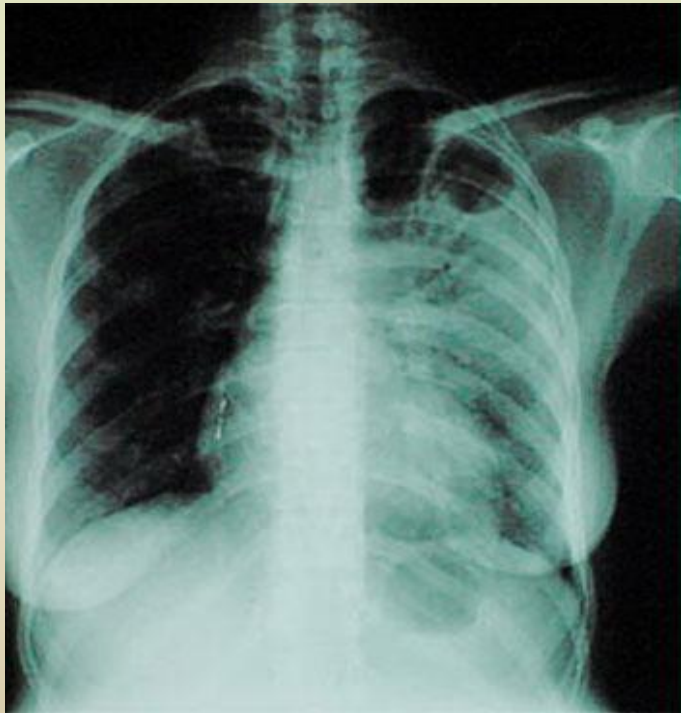


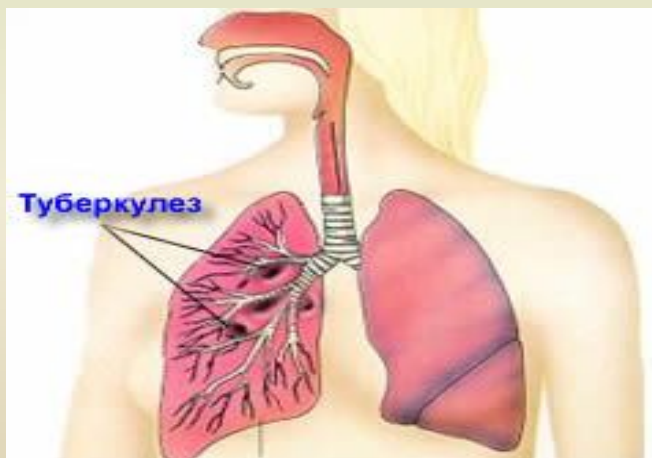
Туберкулез



Туберкулез - бұл ауа-тамшыларымен таралатын жұқпалы ауру және ағзаға туберкулез бактериялары түскенде дамиды.

Ең алдымен өкпе, кейде басқа органдарды да зақымдайды.

Жұқтыру көзі туберкулезге шалдыққан адам болып табылады.



ӘРІ ҚАРАЙ НЕ БОЛАДЫ?

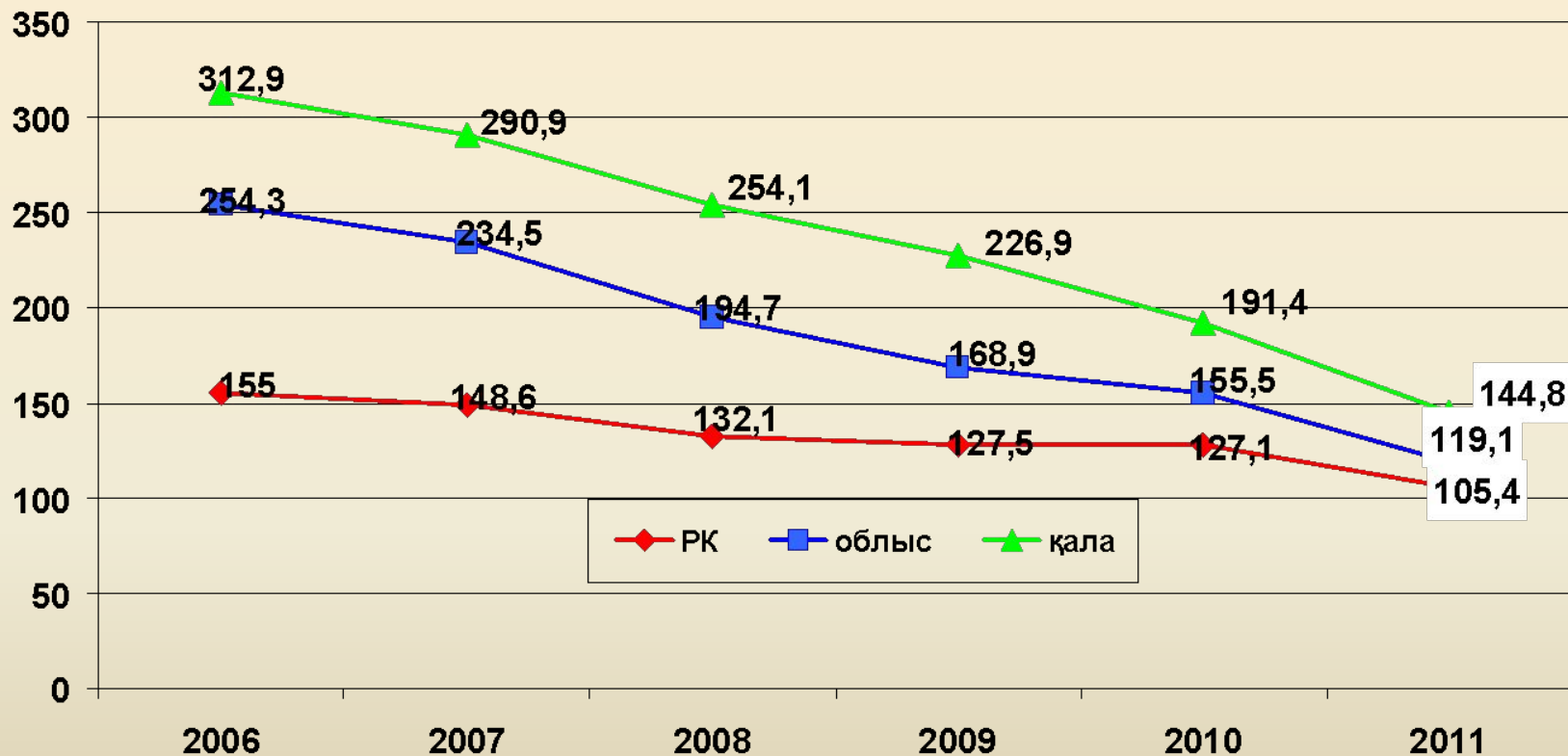
Туберкулез бактериялары кез келген ағзада дами алады, бірақ көп жағдайда өкпенің жоғарғы жақтарында дамиды. 2-10 апта ішінде ағзаның иммундық жүйесі микробактериялардың таралуы мен әрі қарай дамуын тоқтатады.

ТУБЕРКУЛЕЗ НЕЛІКТЕН КАУШПТИ АУРУ БОЛЫП ТАБЫЛАДЫ?

жыл сайын 8,8 миллион адам туберкулезбен ауырады;
ем қабылдамаған әрбір науқас жылына 10 адамнан 15 адамға дейін жұқтыруы мүмкін;
туберкулезге шалдыққандардың 75% 20-40 жас аралығындағы адамдарды кұрайды;
оның салдарынан жыл сайын 2 миллионға жуық адам қайтыс болады;
ауруды жұқтырғандардың 5 -10%-да ғана ауру дамуы мүмкін.



Қызылорда облысындағы туберкулез дертінің аурушаңдылық көрсеткіші



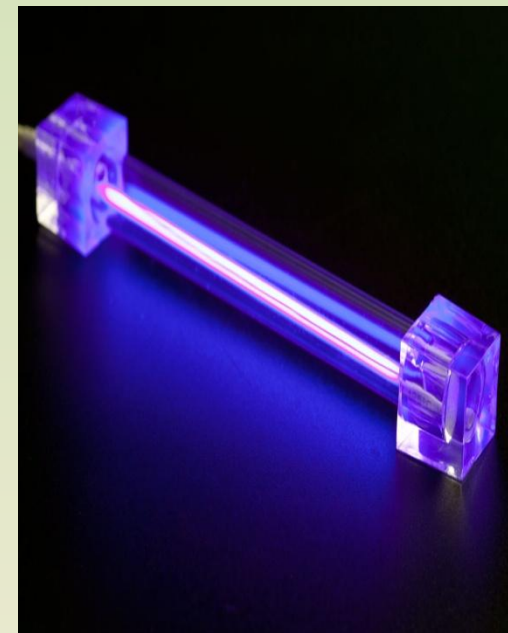
ТУБЕРКУЛЕЗДІ ЖҰҚТЫРУ ҚАЛАЙ ЖҮРЕДІ?

Туберкулез қоздырғыштары ауру адам сөйлегенде, жөтелгенде, оқығанда, түшкіргенде бактерия шығару арқылы ауаға тарайды. Ауаның жұтқан адамдарға бактерия жоғарғы тыныс алу жолдарына, өкпелеріне түседі. Осылайша туберкулезді жұқтыру жүреді.



ТУБЕРКУЛЕЗ БАКТЕРИЯЛАРЫ ҰЗАҚ САКТАЛАДЫ, БІРАҚ ТУБЕРКУЛЕЗ БАКТЕРИЯЛАРЫН ӨЛТІРУГЕ ДЕ БОЛАДЫ:

2-3 сағат күн сәулесін сәулелендіргенде;
2-3 минут ультракүлгін сәулелер әсерінен;
сүт қайнатқанда;
күнделікті бөлмені желдетіп отырғанда;
ылғалдатып үйді жинап отырғанда.



БЕЛГІЛЕРІ;

екі аптадан артық жөтел;

әлсіздік;

дене қызуының көтерілуі;

тершендік;

тәбеттің нашарлауы;

жүдеу;

шаршағандық;

қан аралас қақырықтың түсуі;

кеуде тұсының ауыруы



Осы белгілер пайда болған әр бір
азамат тұрғылықты жеріне
байланысты емханаға барғаны дұрыс

Адамда туберкулездің дамуына әсер етуші факторлар:

- дұрыс тамақтанбау

- шылым шегу, маскүнемдік және нашақорлық

- жайсыз тұрғын үй мен жұмыс орны (нашар желдетілу және т.б.)

- қосарланған аурулар (АИВ - инфекциясы, қант диабеті, асқазан - жара аурулары, жүктілік пен бала босанғаннан кейінгі уақыт)

Ауруды көптеп кездесуі жас әрі еңбекке жарамды азаматтар арасында болады.

АУРУДЫҢ БЕЛГІЛЕРІН

БАЙҚАҒАН ЖАҒДАЙДА НЕ ІСТЕУ КЕРЕК:

1. тексерілу үшін тұрғылықты және оқу орны бойынша медициналық мекемесіне жүгініңіз;
2. бұл қалалық емханалар, студенттер үшін - емхана;
3. уақытында анықталған туберкулез - ойдағыдай айығып кетудің кепілі.

ТУБЕРКУЛЕЗДІ ЕМДЕУГЕ БОЛАДЫ ТУБЕРКУЛЕЗ ТЕГІН ЕМДЕЛЕДІ

ЗИЯНДЫ ӘДЕТТЕР МЕН БАСҚА ДА ЖАҒДАЙЛАР ТУРАЛЫ

Кез келген зиянды әдеттер – темекі шегу, ішімдік ішу, есірткі пайдалану тіпті дені сау ағзаға да әсер етеді.

Туберкулезге шалдыққандарға аурудан айығып кетуі қиындыққа түседі



ТУБЕРКУЛЕЗДІҢ АЛДЫН АЛУ ШАРАЛАРЫ

- Салауатты өмір салтын ұстану жүйелі түрде белсенді денені шынықтыру жасап, спортпен айналысу, жақсы демалу.
- Тиімді және құнарлы тамақтарды (ет, сүт және сүт өнімдерін, балық, дәнді дақыл өнімдерін, көкөністерді, жемістерді) пайдаланыңыз. Зиянды арақ-шараптарды және темекіні, есірткіні қолданудан бас тартыңыз.
- Қоршаған орта және жеке бас тазалығын сақтауыз.
- Жеке гигиена құралдары мен ыдыстарды пайдалануыңыз қажет.
- Жылына екі рет рентгенді тексеруден өту
- Бала туылғаннан кейін міндетті түрде БЦЖ вакцинасын және ревакцинаны егу
- Аурулармен сөйлескенде сақтық шараларын сақтаңыз (бөлмені жиі-жиі желдету, маска кию т.б.)



Манту сынамасы – туберкулездің алдын алу үшін жүргізілетін сынама.

1.Туберкулез микробактериясы алғаш рет жұққан және туберкулин сынамасы оң нәтиже көрсеткен адамдарды анықтау үшін

2.Ауруды ерте анықтау үшін. Оны 72 сағаттан кейін ісіну көлемін миллиметрмен өлшеу арқылы анықтайды.Ісінудің білек осіне көлденең келетін мөлшері тіркеледі.

Туберкулезде

**Пирке пробасы,тері ішілік
Манту**



Манту сынамаcының нәтижелері



1. Теріс (сау адамға қатысты нәтиже) – ісіну көлемі 0-1 мм;
2. Күмәнді –2-4 мм болса;
3. Оң (ауру белгісі бар) – 5 мм артық (ісіну белгісі) және одан астам диаметрлі инфильтрат (ісіну) анықталса;
4. Гиперергия (қызару, домбығу) – балаларда диаметрі 15 мм және одан астам, жасөспірімдерде – 17 мм және одан астам, ересектерде – 21 мм және одан астам;

Манту сынамаcы бойынша туберкулинге сезімталдықтың өзгеруі байқалса, туберкулез жұқпасы жұққандығы бар деген қорытынды жасалады. Яғни:

- 1) алғаш рет оң нәтиже анықталса (папула көлемі 5 мм және одан астам);
- 2) көлемі 12 мм және одан астам инфильтраты бар реакция ұзақ уақыт бойы сақталған (4-5 жыл бойы) жағдайда;
- 3) 1 жылдың ішінде туберкулинге сезімталдығы күрт өзгерген (6 мм және одан астам) жағдайда (туберкулин сынамаcы оң болған балаларда).

