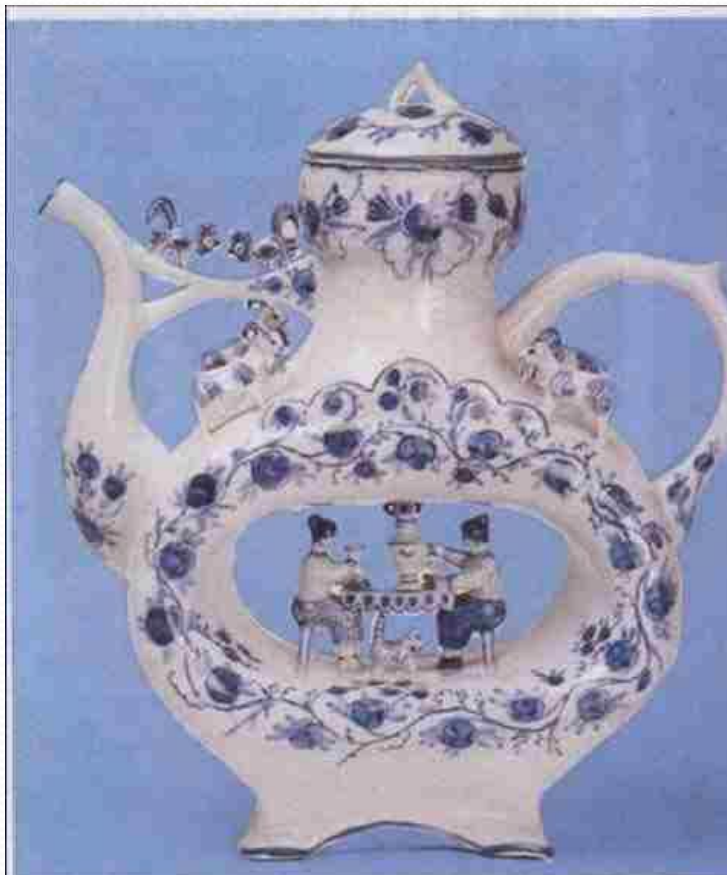


Гжельская роспись



Презентацию составил учитель
изобразительного искусства
МОУ «Ртищевская СОШ»
Демьянова Н.В.

История Гжели



Гжель — один из традиционных российских центров производства керамики. Более широкое значение названия «Гжель», являющееся правильным с исторической и культурной точки зрения, — это обширный район, состоящий из 27 деревень, объединённых в «Гжельский куст». «Гжельский куст» расположен примерно в шестидесяти километрах от Москвы.

- Самое первое упоминание о Гжели встречается в завещании Ивана Калиты 1328 года. Затем это название повторяется в духовных грамотах других князей и в завещании Ивана Грозного 1572—1578 годов.
- Издавна Гжель славилась своими глинами.
- До середины XVIII века Гжель делала обычную для того времени гончарную посуду, изготавливала кирпич, гончарные трубы, примитивные детские игрушки, снабжая ими Москву.

- Всякую роспись Гжель, приятно рассматривать, гжельские мотивы можно увидеть не только на фарфоре, но и на картинах, вышитых и расписанных, и на одежде, на постельном белье,



- Всего одна краска – синяя на белом фоне, а картина оживает, и появляются переливы синего от темного к голубому, в зависимости от нажима кисти художника.



Гжельская роза



Самый излюбленный узор - гжельская роза. Иногда она изображена крупно, широкими мазками. А иногда написана тоненькой кисточкой. То мы видим букет из нескольких роз. То цветы разбросаны по всей поверхности.



- А еще украшают фарфор диковинными птицами и сценами из жизни людей.

