

Близнецы. Определение
зиготности близнецов.
Характеристика близнецов
разных типов на примере
близнецов МКОУ Верх –
Чикская СОШ

Близнецы

- дети одной матери, зачатые одновременно, развившиеся в течение одной беременности и появившиеся на свет в результате одних родов практически одновременно.

Актуальность темы

- Вопросы изучения близнецов позволяют оценивать влияние различных условий внешней среды на одинаковый генотип. Очень важным является установление типа зиготности близнецов.

Цель

- Определить тип зиготности близнецов, обучающихся в МКОУ «Верх – Чикская СОШ и выявить роли наследственных и экзогенных факторов в формировании личностных особенностей человека с применением близнецового метода изучения наследственности

Задачи

- Знакомство с литературными данными, посвящёнными данной проблеме;
- Выявление частоты встречаемости близнецов на примере МКОУ «Верх – Чикская СОШ»;
- Исследование степени конкордантности и дискордантности близнецов;
- Определение типа зиготности близнецов;
- Изучение личностных особенностей близнецов.

Типы зиготности близнецов

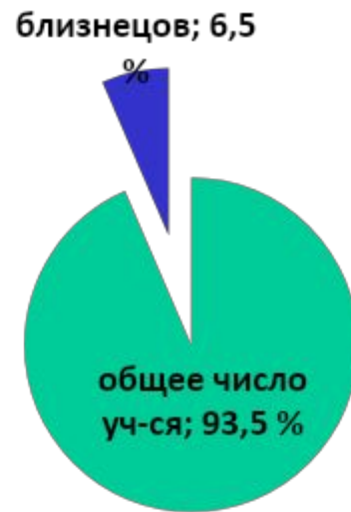
- Дизиготные
- Монозиготные



Методы изучения близнецов

- Сравнение однояйцевых близнецов между собой.
- Экспериментальное сравнение однояйцевых близнецов
- Сравнение однояйцевых близнецов с двуяйцевыми.
- Сравнение близнецов с другими братьями и сёстрами.
- Сравнение однояйцевых близнецов, выросших вместе с выросшими отдельно.

Определение частоты встречаемости близнецов



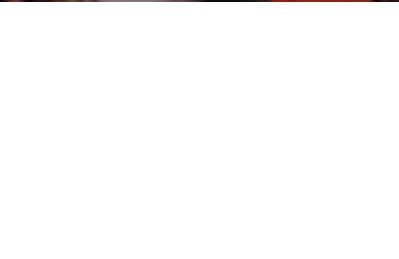
Исследование конкордантности и дискордантности близнецов

Куликовы Ира и Игорь



Сараевы Саша и Ваня

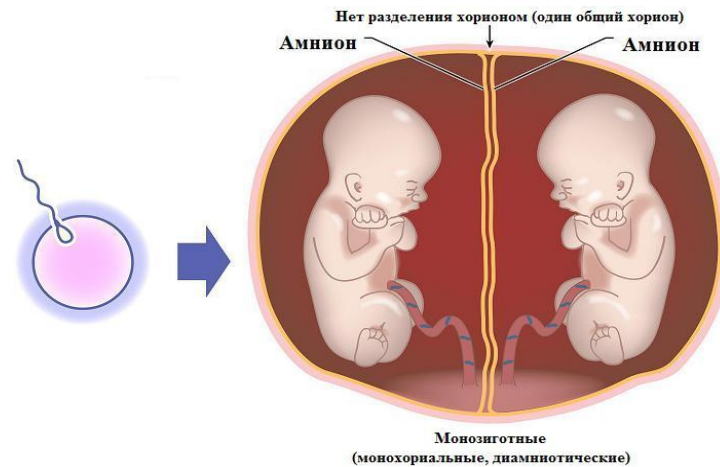
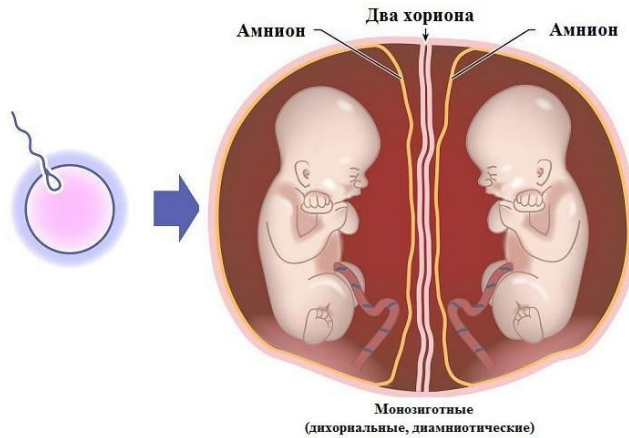




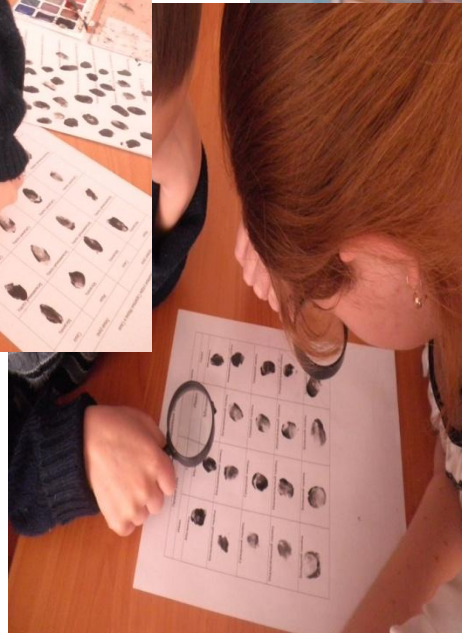
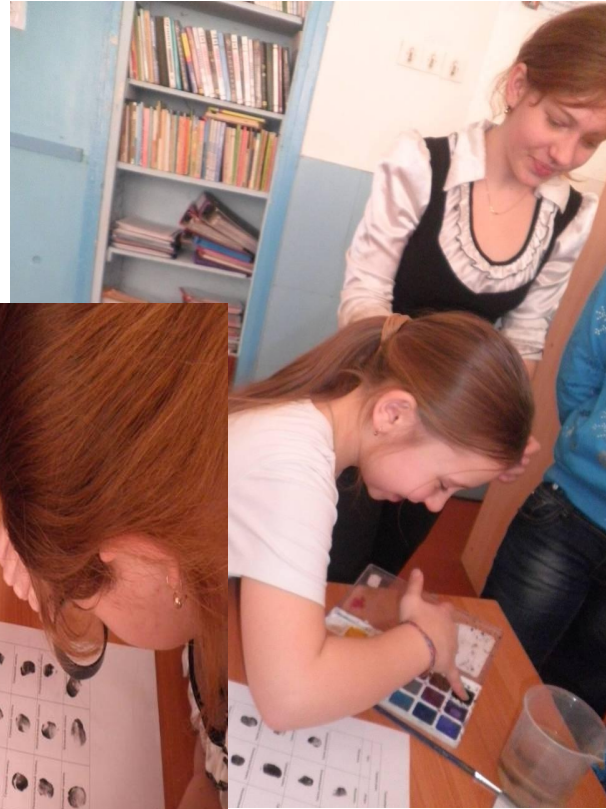
Вывод:

- Куликовы Игорь и Ира являются «Королевской двойней», которая выдаёт свою дизиготность не только по половому различию, но и фенотипически они разные. Степень конкордантности близнецовой пары Сараевых велика. У них есть отличия в доминировании рук. У Саши доминирует правая рука, а у Вани левая.

Типы монозиготных близнецов



Дактилоскопическое исследование



Вывод:

- **Близнецы имеют высокую степень схожести пальцевых узоров, так как данная особенность обусловлена генетически. Однако у близнецов Сараевых пальцевые узоры обнаруживают наибольшее сходство. Также видна зеркальность в отпечатках пальцев**

Психологические исследования

Характеристика Вани

- Экстраверт
- Сангвиник
- Ровный тип нервной системы

Характеристика Саши

- Интроверт
- Холерик – меланхолик
- Слабый тип нервной системы

Результаты теста « Несуществующее животное »

Рисунок Вани

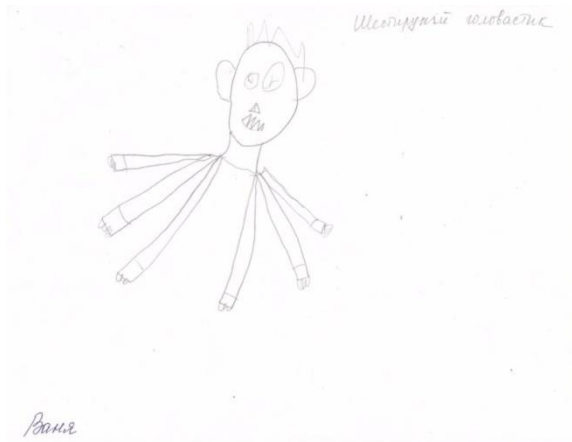
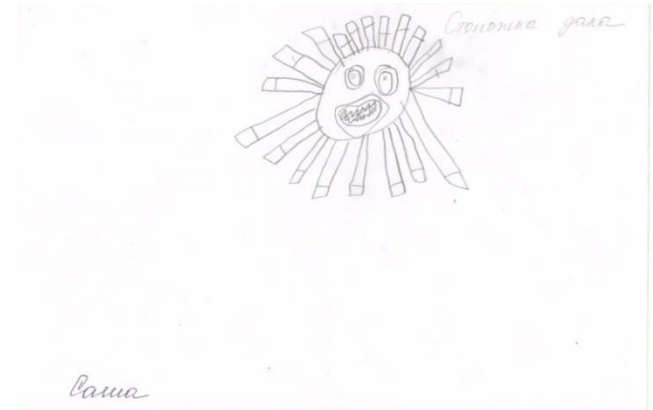


Рисунок Саши



Выводы по работе:

- 1. Степень конкордантности монозиготных близнецов выше, чем дизиготных.
- 2. Близнецы Куликовы являются дизиготными близнецами.
- 3. Близнецовая пара Сараевых монозиготна (монохориальна)
- 4. Определение типа зиготности необходимо для адекватной оценки влияния внешней среды на генотип, а так же имеет личностное значение.
- 5. Психологические характеристики монозиготных близнецов имеют свои индивидуальные особенности, так как на их проявление оказывает большое влияние воспитание и образование.

Спасибо
за
внимание!!!