

# Інформатика 7

<http://informaticon.narod.ru>

<http://all-for-schools.blogspot.com>



## Правила поведінки і БЖ в кабінеті. Поштова служба Інтернету. Електронна скринька та пошти

Урок  
1



# Правила поведінки і БЖ в кабінеті

**Заходьте до комп'ютерного кабінету тільки з дозволу вчителя, не поспішаючи, не торкаючись обладнання**





# **Правила поведінки І БЖ в кабінеті**

***Не вмикайте та не вимикайте комп'ютери без дозволу вчителя***



# Правила поведінки ГВЖ в кабінеті

**Під час роботи будьте дуже уважні та не відволікайтесь і не вставайте з робочого місця**





# Правила поведінки І БЖ в кабінеті

**Працюйте на клавіатурі чистими, сухими руками, не натискаючи на клавіші без потреби чи навмання.**



# Правила поведінки ТБЖ в кабінеті

**Під час роботи не торкайтеся екрана й тильної сторони монітора**





# Правила поведінки ТБЖ в кабінеті

**Не торкайтеся з'єднувальних проводів та проводів живлення**



# Правила поведінки І БЖ в кабінеті

***Ніколи не намагайтесь самостійно усунути несправності комп'ютера, негайно повідомте про це вчителя.***





# Правила поведінки ТБЖ в кабінеті

**Сидіти треба рівно і правильно. Дотримуйтеся безпечної відстані від очей до монітору.**



# Правила поведінки ТБЖ в

ка

**Запам'ятайте!**

**Якщо не дотримувати правил техніки безпеки та поведінки, робота за комп'ютером може завдати шкоди вашому здоров'ю.**





Усе наше життя пов'язане з  
**повідомленнями.**





# Давайте згадаємо!



1. Який комп'ютер називають сервером?
2. Що таке обліковий запис користувача? Для чого його створюють?
3. Які служби Інтернету ви знаєте? Яке їх призначення?







Люди постійно обмінюються повідомленнями, спілкуючись під час особистої зустрічі, використовуючи поштове листування, SMS-повідомлення,

телефонний зв'язок та інші засоби.

**Комп'ютерні мережі також створювалися для надійного та швидкого передавання повідомлень. Однією з найстаріших служб Інтернету, призначеною для обміну повідомленнями, є**



**Електронна пошта** – це служба Інтернету, призначена для пересилання комп'ютерними мережами повідомлень (електронних листів) від деякого користувача одному чи групі адресатів. Часто цю службу називають е-май (електронна пошта).

Обслуговують використання цієї служби сервери електронної пошти – **поштові сервери**.

Запиши і  
запам'ятай!



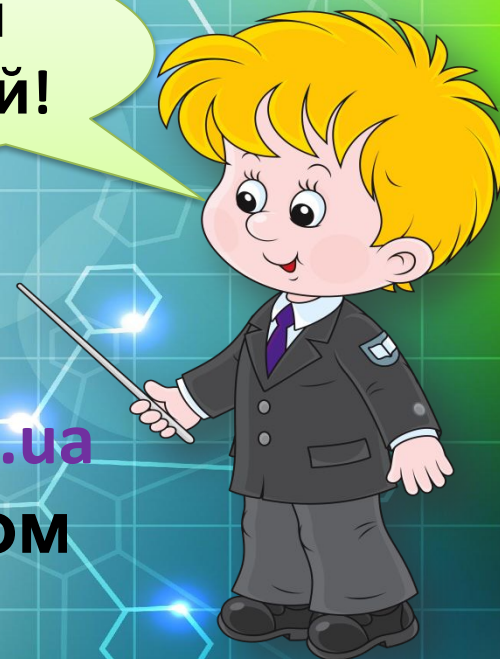


## Адреса електронної поштової скриньки

складається з імені користувача, під яким його зареєстровано на сервері електронної пошти, та адреси сервера, розділених символом @ (англ. at – на). Ім'я, яке користувач вибирає для себе під час реєстрації на



Запиши і  
запам'ятай!



Наприклад, адреса [pupil@school.region.ua](mailto:pupil@school.region.ua) означає, що для користувача з логіном pupil створено електронну поштову скриньку на сервері з адресою

# Послідовність дій під час листування (робота з підручником)



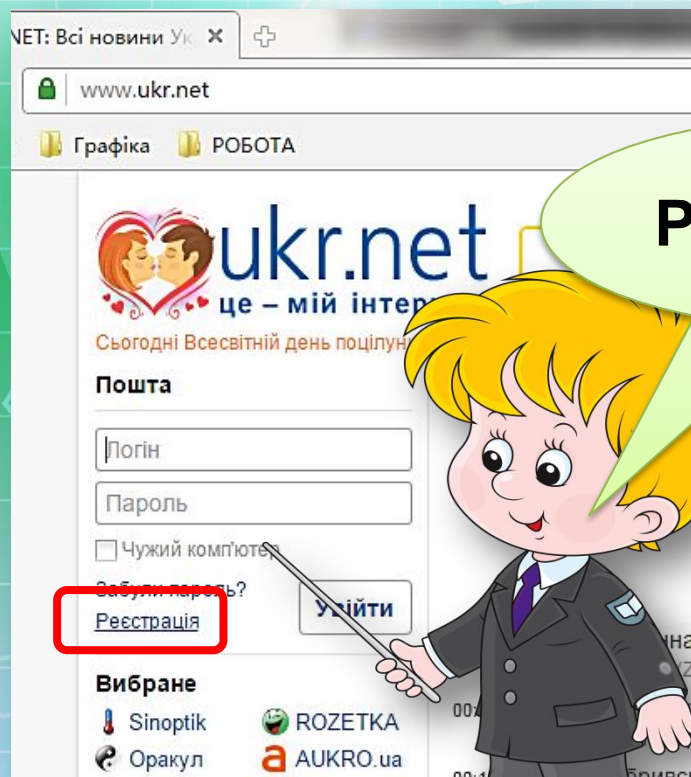


Автор-розробник першої поштової програми (1971 р.)

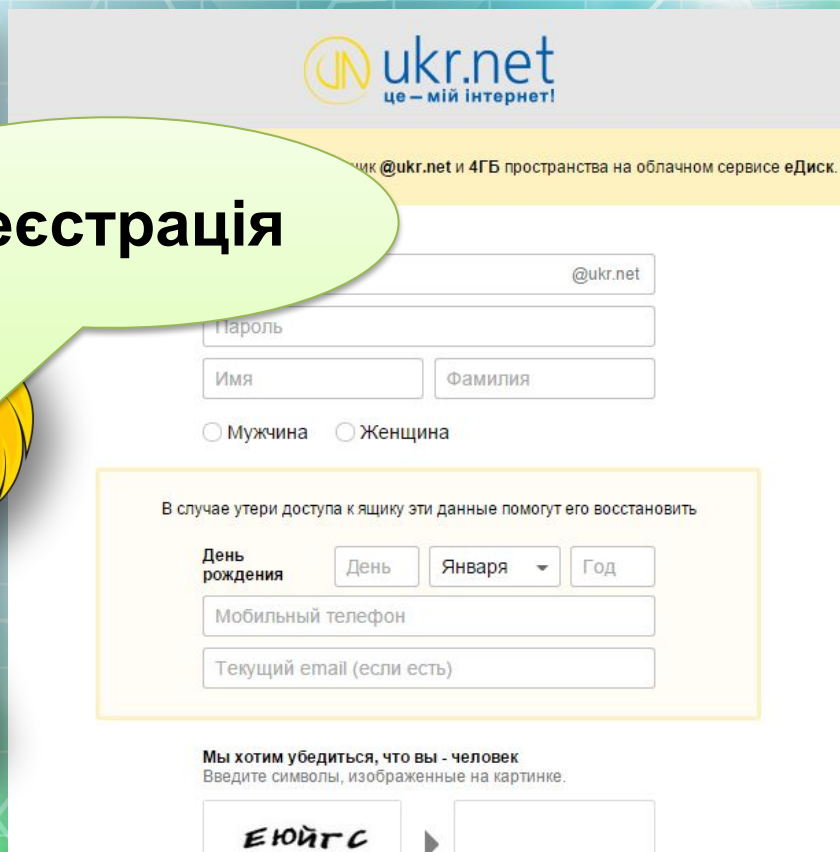
**Рей Томплінсон**



Для користування послугами електронної пошти потрібно зареєструватися на сервері поштової служби – **створити обліковий запис користувача**. Для цього на головній сторінці сайту кожної поштової служби є гіперпосилання **Реєстрація**.

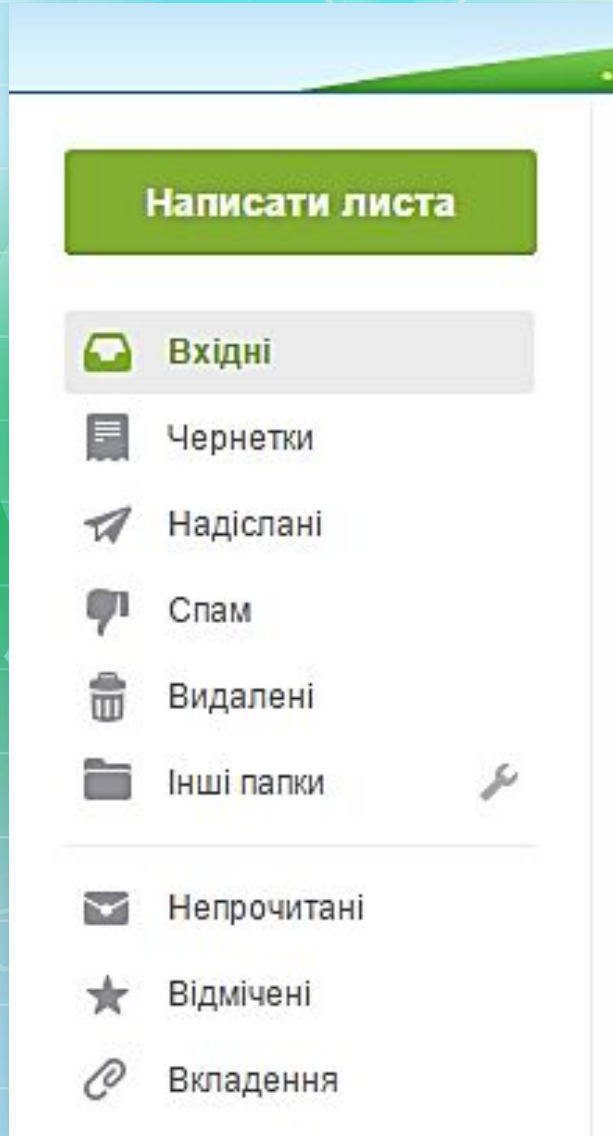


Реєстрація





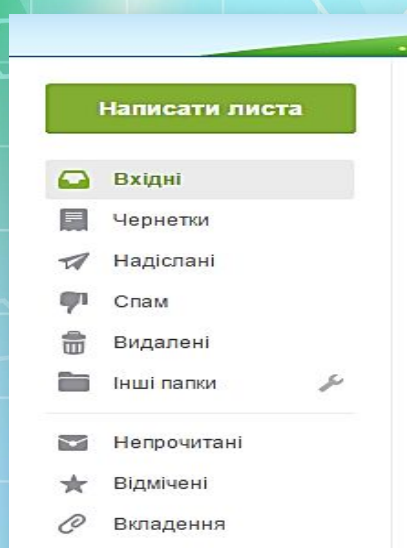
Обліковий запис інакше називають **екаунтом**  
(іноді вживають термін **акаунт**)



Вигляд вікна електронної  
поштової скриньки на серверах  
поштових служб

# Пояснення пунктів вікна електронної поштової скриньки на серверах поштових служб

- **Вхідні** – для зберігання листів, одержаних власником поштової скриньки;
- **Чернетки** – для зберігання незавершених листів, які користувач планує дописати та відправити адресатам пізніше;
- **Відправлені (Надіслані)** – для зберігання копій листів, відправлених адресатам;
- **Спам** (англ. *spam* – консерви, реклама яких була занадто нав'язливою) – для тимчасового зберігання листів, які поштова служба або користувач вважають небажаними: рекламними або випадковими;
- **Видалені (Кошик)** – для тимчасового зберігання видалених листів.







# Працюємо з комп'ютером

**Увага! Під час роботи з комп'ютером дотримуйтеся правил безпеки та санітарно-гігієнічних норм.**

Учні працюють за ПК.

Виконати завдання **1, 2, 3** на ст. 12 підручника.

Електронна адреса вчителя:

**[broich\\_anatol@ukr.net](mailto:broich_anatol@ukr.net)**

# Домашнє завдання



- Прочитати:

§ 1.1.

- Виконати  
письмово:

завдання 1, 3

- Виконати  
практично:

завдання





# Запрошую на

<http://informaticon.narod.ru>

<http://all-for-schools.blogspot.com>

<http://sunduchok.at.ua>



Бройченко А.Г. ©

*Автор матеріалу  
АнаТол2010  
Для особистого  
користування.  
Прошу  
не викладати  
на інших сайтах!*

