

**Поражения кожи при
общих инфекционных
заболеваниях, ВИЧ**

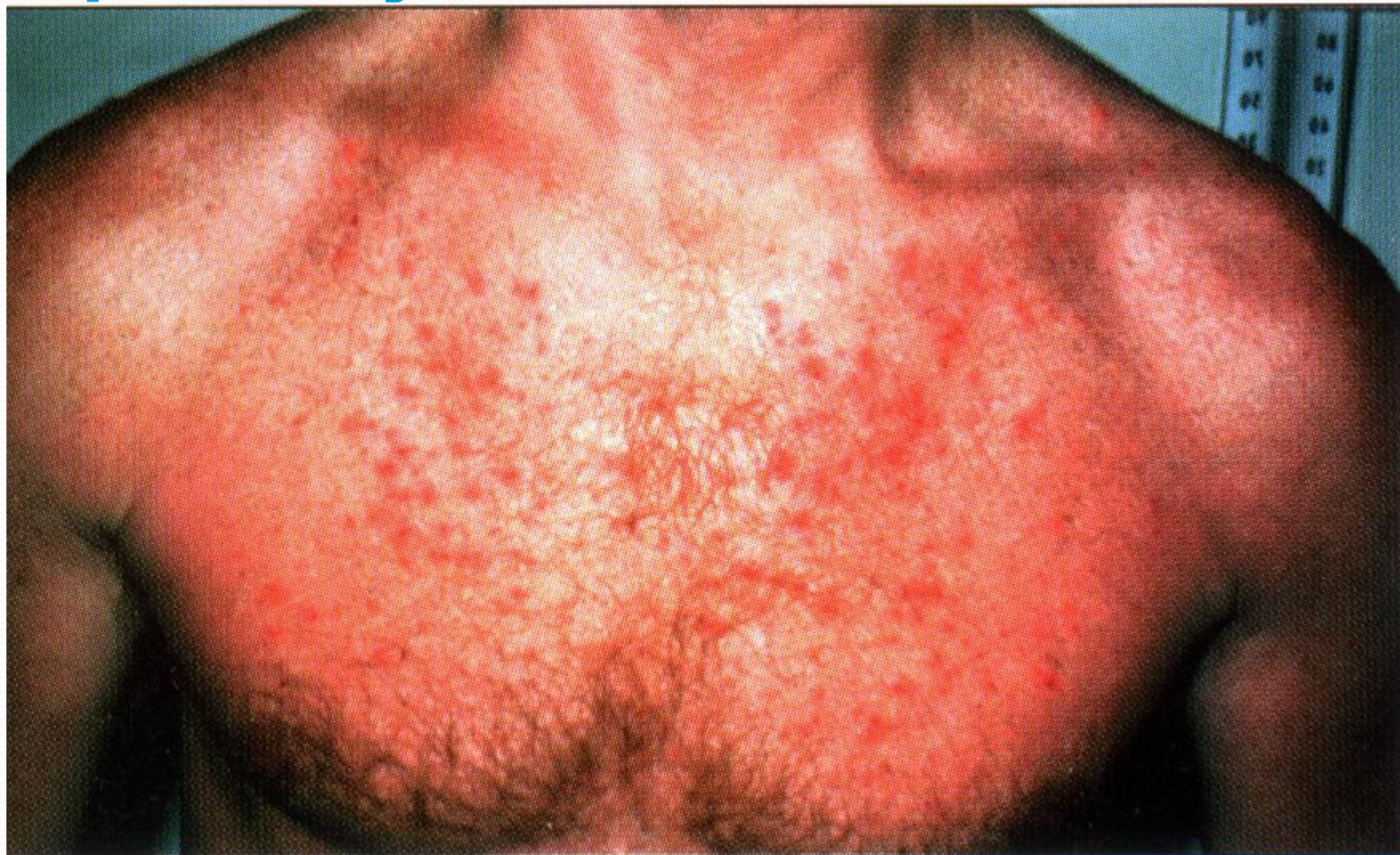
ВИЧ - инфекция – болезнь,
развивающаяся в результате многолетнего
персистирования ВИЧ и
характеризующаяся медленно
прогрессирующим дефектом иммунной
системы, который приводит к гибели
больного от вторичных поражений,
описанных как СПИД.

Поражения кожи делятся на:

1. Инфекционные;
2. Опухолевые;
3. Воспалительные.

- Классификация кожных проявлений ВИЧ-инфекции:
- I. - ангиоретикулез Капоши или саркома Капоши (сюда входят все новообразования кожи при ВИЧ).
- II. - бактериальные (пиодермии);
- III. - вирусные (прежде всего вирус герпеса и др.);
- IV. - грибковые (прежде всего кандидоз);
- V. - дерматит себорейный (или себорейная экзема);
- VI. Прочие дерматозы.

Стафилококковый фолликулит



Афтозный стоматит



Хронический язвенный герпес



Остроконечные кондиломы



Кандидоз



С-ма Капоши



- **Боррелиоз** (син. Лайма болезнь) – природно-очаговое хроническое инфекционное заболевание, вызываемое одним из видов трепонем – боррелиями Бурдгофера; переносчики – иксодовые клещи;
- I стадия – хроническая мигрирующая эритема Афцелиуса – Липшютца.
- II стадия – на коже вторичные кольцевидные элементы .
- III стадия – через год, на коже – акродерматит атрофический хронический, пятнистая атрофия, склеродермиформные изменения кожи.
- **Корь** – на коже пятнисто-папулезная сыпь.
- **Краснуха** - на коже - бледно-красная розеола без склонности.
- **Скарлатина** – характеризуется лихорадкой, общей интоксикацией, ангиной и мелкоточечной сыпью.

- **Тифо-паратифозные заболевания** (брюшной тиф, паратифы А и б) – на коже – типичная розеола до 3-5 мм, уртикарная, исчезает через 3 – 5 дней. **Тиф сыпной** – острое риккетсиозное заболевание,
- На 4 – 5 день появляется сыпнотифозная обильная экзантема: розеола, петехии; исчезают через 6 – 7 дней.
- **Оспа ветряная** – острая вирусная инфекционная болезнь, характеризующаяся лихорадкой, папуло-везикулезной сыпью, доброкачественным течением.
- **Оспа натуральная** – острая высококонтагиозная болезнь вирусной природы, характеризующаяся тяжелым течением, лихорадкой и папуло-пустулезной сыпью. Относится к особо опасным инфекциям.
- **Энтеровирусные болезни** –
- на коже – инфекционная экзантема (розеола).
- **Ящур** – острое вирусное заболевание, характеризующееся лихорадкой, общей интоксикацией, афтозными поражениями слизистой полости рта и кожи кистей.