



ПЕРВАЯ ПОМОЩЬ ПРИ НЕОТЛОЖНЫХ СОСТОЯНИЯХ

Состояния, требующие экстренной помощи, называются неотложными.

Первая помощь:

- в своевременной и точной оценке состояния пострадавшего;
- **придании ему оптимального положения;**
- выполнении необходимых первоочередных действий по обеспечению проходимости дыхательных путей, дыхания и циркуляции крови.

Обморок — это внезапная, кратковременная потеря сознания, наступающая вследствие нарушения кровообращения головного мозга.

Неожиданная
резкая боль,
страх, нервные
потрясения

Причины:

Общая слабость
организма, иногда
усугубляемая
нервным
истощением

Пребывание в
помещении с
недостаточным
количеством
кислорода.

Длительное
пребывание в
положении стоя без
движения



Симптомы и признаки обморока:

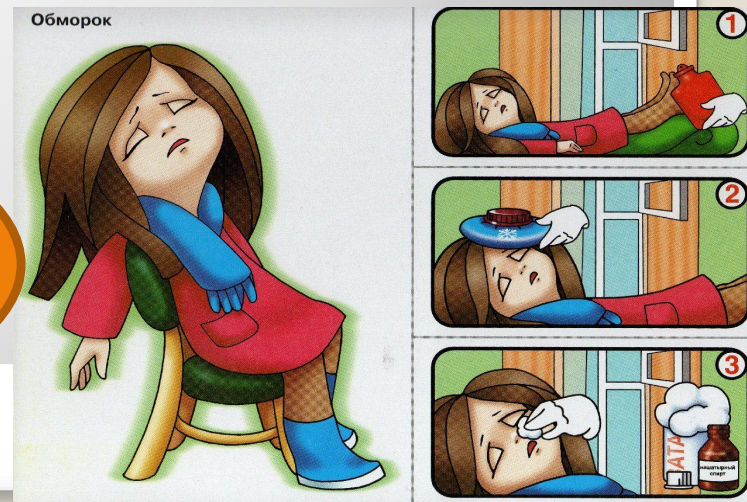
Кратковременная потеря сознания, пострадавший падает.

Пульс слабый и редкий.

Дыхательные пути свободны

Дыхание — редкое, поверхностное.

Головокружение, шум в ушах, резкая слабость, пелена перед глазами, холодный пот, тошнота, онемение конечностей



Первая помощь при обмороке

- положить больного на спину
- обеспечить приток свежего воздуха
- приподнять ноги выше уровня головы или согнуть ноги в коленях и привести стопы к бёдрам



ПОМНИ!

- Обморок может быть проявлением тяжелого, в том числе острого заболевания, требующего экстренной помощи.
- Не следует торопиться поднимать пострадавшего после того, как к нему вернулось сознание. Если условия позволяют, пострадавшего можно напоить горячим чаем, после чего помочь приподняться и сесть. Если пострадавший опять чувствует обморочное состояние, его необходимо уложить на спину и приподнять ноги.
- **Если пострадавший находится без сознания несколько минут, скорее всего, это не обморок и необходима квалифицированная медицинская помощь.**



Шок — состояние, угрожающее жизни пострадавшего и характеризующееся недостаточным кровоснабжением тканей и внутренних органов.

Кровоснабжение тканей и внутренних органов может быть нарушено из - за:



- проблемы с сердцем;



-уменьшение объема жидкости, циркулирующей в организме (сильное кровотечение, рвота, понос и т. д.).



Симптомы и признаки шока.

Пострадавший
обычно **в**
сознании, однако
состояние может
ухудшаться очень
быстро, вплоть до
потери сознания.

Дыхательные пути
свободны.
Дыхание —
частое,
поверхностное

Циркуляция
крови —
пульс
слабый и
частый.

Может быть
тошнота,
рвота,
озноб.

Кожа бледная,
особенно вокруг губ
и мочек ушей,
прохладная и
липкая.

Пострадавший
может **ощущать**
чувство жажды,
вследствие того, что
мозг ощущает
недостаток
жидкости.



ПЕРВАЯ ПОМОЩЬ ПРИ ШОКЕ

- Любое оказание первой помощи включает противошоковые меры
- Успокоить, если в сознании
- Согреть
- Уложить на спину и приподнять ноги (если в сознании, нет травмы головы, шеи и позвоночника)
- Дать теплое сладкое питье
- Следить за состоянием



НЕЛЬЗЯ!

- перемещать пострадавшего, за исключением случаев, когда это необходимо;
- давать пострадавшему есть, пить, курить;
- оставлять пострадавшего одного, за исключением тех случаев, когда необходимо отлучиться для вызова скорой помощи;
- согревать пострадавшего грелкой или какими-нибудь другими источниками тепла.

- Если шок вызван нарушением сердечной деятельности, пострадавшему необходимо придать полусидящее положение, подложив под голову и плечи, а также под колени подушки или свернутую одежду.
- Укладывать пострадавшего на спину нецелесообразно, так как в этом случае ему будет труднее дышать. Дать пострадавшему разжевать таблетку аспирина.

Во всех перечисленных случаях необходимо вызвать скорую помощь и до ее прибытия контролировать состояние пострадавшего, будучи в готовности приступить к сердечно-легочной реанимации.



Анафилактический шок — обширная аллергическая реакция немедленного типа, возникающая при попадании в организм аллергена (укусы насекомых, лекарственные или пищевые аллергены). Обычно развивается за несколько секунд.

Необходима немедленная госпитализация!



Симптомы и признаки анафилактического шока:

беспокойство,
чувство страха,
по мере развития
шока возможна
потеря сознания

Происходит отек
дыхательных
путей

дыхание — похожее на
астматическое; одышка,
чувство стеснения в
груди, кашель,
прерывистое,
затрудненное, может
прекратиться совсем

грудная клетка
напряжена, отек
лица и шеи, отек
вокруг глаз,
покраснение кожи,
сыпь, красные пятна
на лице.

пульс слабый,
учащенный, может
не прощупываться
на лучевой
артерии.

Первая помощь при анафилактическом шоке

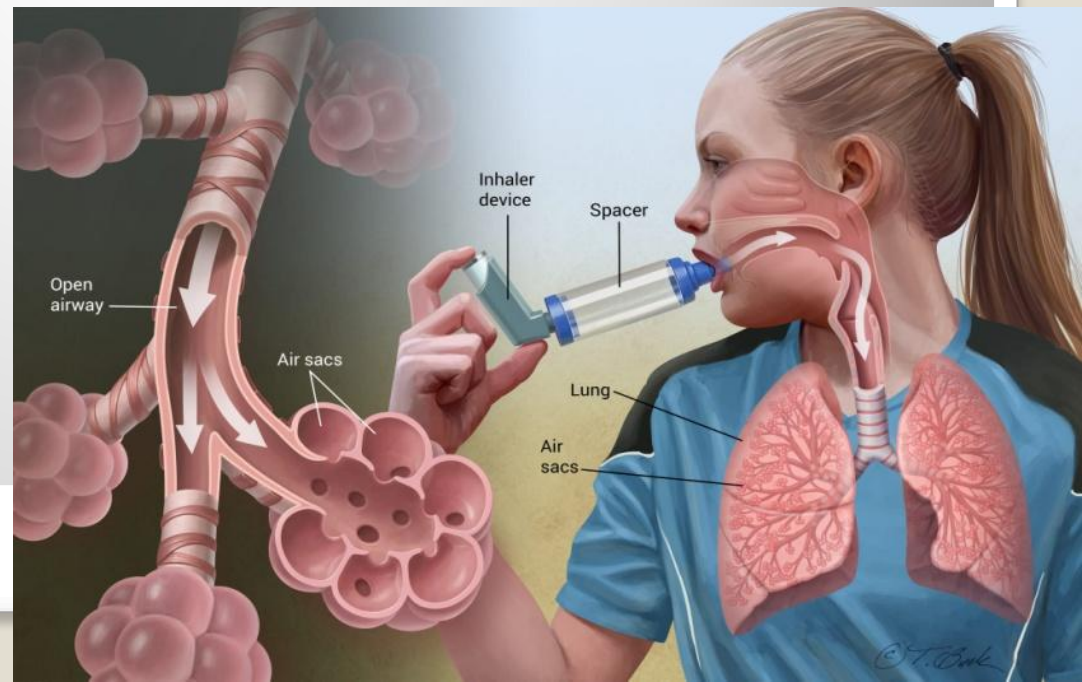
- 1.** Если пострадавший в сознании — придать ему полусидящее положение, чтобы облегчить дыхание. Лучше посадить его на пол, расстегнуть ворот и ослабить другие давящие части одежды.
- 2.** Вызвать скорую помощь.
- 3.** Если пострадавший без сознания — перевести его в безопасное положение, контролировать дыхание и циркуляцию крови и быть в готовности приступить к сердечно-легочной реанимации.



ПРИСТУП БРОНХИАЛЬНОЙ АСТМЫ

Бронхиальная астма — аллергическое заболевание, основным проявлением которого является приступ удушья, обусловленный нарушением проходимости бронхов.

Вызывается различными аллергенами (пыльцой растений и других веществ растительного и животного происхождения, продуктами промышленного производства и т. д.)



Выражается в приступах удушья, переживается как мучительный недостаток воздуха, хотя в действительности основывается на затруднении выдоха.

Причиной этого является воспалительное сужение дыхательных путей, вызываемое аллергенами.



Симптомы и признаки бронхиальной астмы:



одышка



хрипение



кашель



**ночной
кашель**



**затрудненное
дыхание**



**боль
в груди**

med8

Первая помощь при приступе бронхиальной астмы:

- снять все, что может мешать свободному дыханию
- помочь принять положение - ортопное.
- помочь больному успокоиться
- открыть окно

Легкий приступ можно купировать, сделав горячую ванночку для рук или ног, приложить горчичники к стопам.

- помочь воспользоваться ингалятором
- повторять применение ингалятора можно 2-3 раза каждые 20 минут



ГИПОГЛИКЕМИЯ

Гипогликемия — пониженное содержание глюкозы в крови, может быть у больного диабетом.

Диабет — болезнь, при которой организм не достаточно вырабатывает гормон инсулина, регулирующий объем сахара в крови.

Гипогликемия может возникнуть у больного диабетом по трем причинам:

- 1) пострадавший ввел инсулин, но вовремя не поел;
- 2) при чрезмерной либо продолжительной физической нагрузке;
- 3) при передозировке инсулина.



Симптомы и признаки гипогликемии:

СИМПТОМЫ ГИПОГЛИКЕМИИ



СОНЛИВОСТЬ



ПОТЛИВОСТЬ



БЛЕДНОСТЬ



**ГОЛОВОКРУ-
ЖЕНИЕ**



**РАЗДРАЖИ-
ТЕЛЬНОСТЬ**



ГОЛОД

Первая помощь при гипогликемии:

- 1.** Если пострадавший в сознании, придать ему расслабленное положение (лежа или сидя).
- 2.** Дать пострадавшему сахарный напиток (две столовые ложки сахара на стакан воды), кусочек сахара, шоколад или конфеты, можно карамель или печенье. Сахарозаменитель не помогает.
- 3.** Обеспечить покой до полной нормализации состояния.
- 4.** Если пострадавший потерял сознание, перевести его в безопасное положение, вызвать скорую помощь и контролировать состояние, быть в готовности приступить к сердечно-легочной реанимации.





БЕРЕГИТЕ СЕБЯ И СВОИХ БЛИЗКИХ!