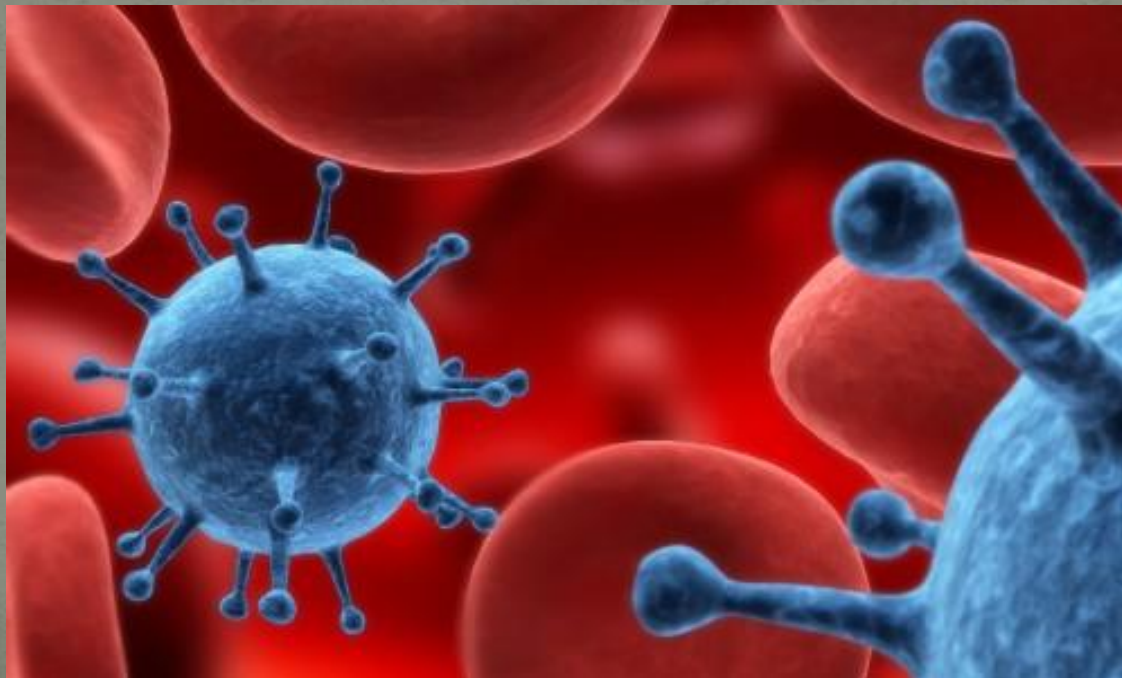


Этиология, определение понятия.  
Причины, условия и факторы болезни.  
Определение понятий. Виды.  
Классификация этиологических  
факторов по Горизонтову. Роль причин,  
условий и факторов в возникновении и  
развитии заболевания.

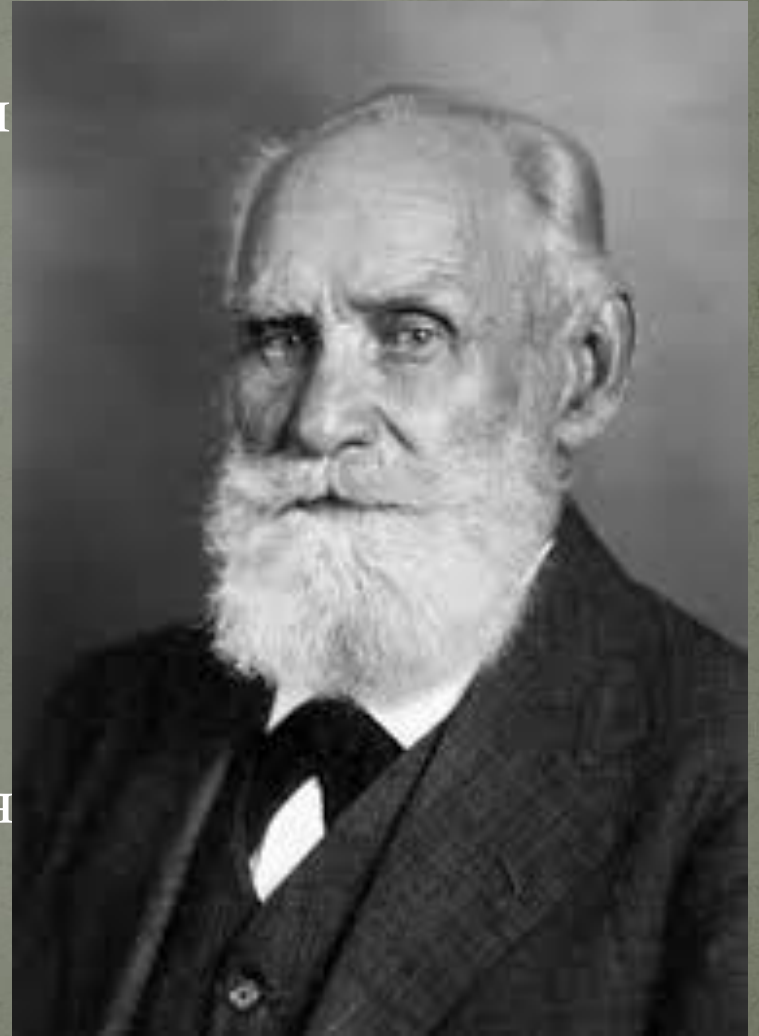
---

Выполнил студент 2 курса 1 группы  
Александр Шипов

- **ЭТИОЛОГИЯ** (греч. aitia причины + logos учение)  
- 1) учение о причинах и условиях возникновения болезней; 2) причина возникновения болезни или патологического состояния.



● О большом значении установления причин болезней Иван Петрович Павлов говорил: «Во-первых, только зная причину, можно метко устремляться против нее, а во-вторых, и это еще важнее, можно не допустить ее до действия, до вторжения в организм. Только познав все причины болезней, настоящая медицина превращается в медицину будущего, т. е. в гигиену в широком смысле слова».



- *Этиологический фактор* — причина, без которой болезнь никогда не разовьётся.
- Причиной болезни могут быть всевозможные раздражители, исходящие из внешней среды (экзогенные) и внутренней (эндогенные).

- Выделяют следующие причины болезней:
- Механические (закрытые и открытые травмы, сотрясения и др.)
- Физические (высокая или низкая температура, электрический ток и др.)
- Химические (промышленные токсические вещества и др.)
- Биологические (действие болезнетворных бактерий, простейших, вирусов, грибков, прионов и их токсинов и др.)
- Психогенные, включая социальные (войны, дискриминация, урбанизация и др.)
- Генетические (наследственные)



- УСЛОВИЯ

Под условиями понимают какие-либо обстоятельства или воздействия, которые сами по себе не могут вызвать данное заболевание, но ослабляют, усиливают или модифицируют действие патогенных факторов.

Условия могут быть разделены на несколько групп:

- 1. Условия, влияющие на реактивность организма, их можно разделить на благоприятные и неблагоприятные.
  - 2. Условия, влияющие на причину болезни, поскольку причина также находится в среде и также разделяются на благоприятные и неблагоприятные.

# Классификация болезней

- Сердечно-сосудистые заболевания
- Болезни нервной системы
- Заболевания женской мочеполовой системы
- Заболевания мужской мочеполовой системы
- Заболевания желудочно-кишечного тракта
- Заболевания опорно-двигательного аппарата
- Заболевания эндокринной системы
- Кожные заболевания
- Бронхо-легочные и ЛОР-заболевания
- Онкологические заболевания



# 7. Классификация этиологических факторов по Горизонтову:



Тип раздражителя	Состояние реактивности организма	Тип ответной реакции организма
Патогенный	Изменена/не изменена	Безусловно рефлекторный
Индиферентный	Изменена	Условно рефлекторный
Индиферентный	Изменена	Безусловно рефлекторный
Психогенный	Изменена/не изменена	Нарушение ВВД и функции внутренних органов



- Роль причинного фактора в возникновении заболевания:
  - а) причинный фактор необходим. Всякое заболевание имеет свою причину, без нее болезнь не может возникнуть ни при каких условиях.
  - б) причинный фактор незаменим, т.е. не может быть заменен совокупностью неблагоприятных условий;
  - в) причина действует непосредственно на организм, вызывая то или иное следствие - заболевание, патологический процесс, патологическое состояние.