

ПРИЗНАЧЕННЯ ОСНОВНИХ КЛАВІШ КЛАВІАТУРИ





Призначення клавіш

— Сьогодні ми з тобою дізнаємося, як вводити великі літери, робити пропуски, змінювати мову ...





Призначення клавіш



Щоб ввести велику літеру, потрібно:

1. Натиснути й утримувати клавішу **Shift**.
2. Натиснути й одразу відпустити клавішу з потрібною літерою.
3. Відпустити клавішу **Shift**.



Наприклад, якщо ти натиснеш клавішу **Shift** і, не відпускаючи її, натиснеш клавішу з цифрою **1**, то введеш знак оклику «**!**». А якщо натиснеш клавішу **Shift** і, не відпускаючи її, клавішу з цифрою **7**, то введеш знак питання «**?**».





Клавіша Shift



На клавіатурі розміщено дві клавіші *Shift* — зліва і справа. Можна натискати будь-яку з них. Це зроблено для того, щоб швидше натискати потрібні клавіші пальцями обох рук.





Клавіша Caps Lock



Іноді потрібно, щоб всі літери були великими. Наприклад, у заголовку до тексту. Тоді достатньо натиснути клавішу **Caps Lock.**



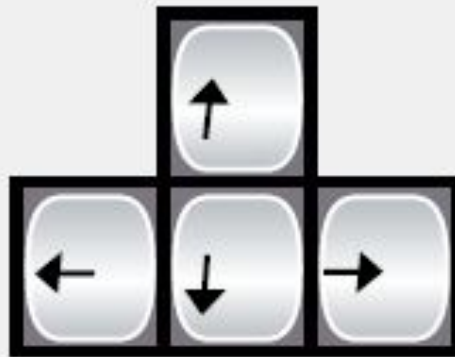
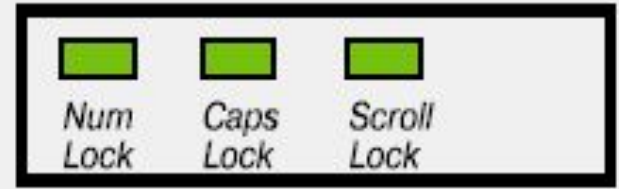


backspace



Видаляє символ ліворуч від курсора





Видаляє символ праворуч від курсора





Завдання 1



Пригадай і поясни, для чого використовують клавішу **Shift**.





Завдання 2



*Тобі потрібно зробити **проміжок** між словами. Яку клавішу ти використаєш? Постав позначку у відповідному квадратику.*





Завдання 3



Тобі потрібно надрукувати велику літеру. Яку клавішу ти використаєш? Постав позначку у відповідному квадратику.



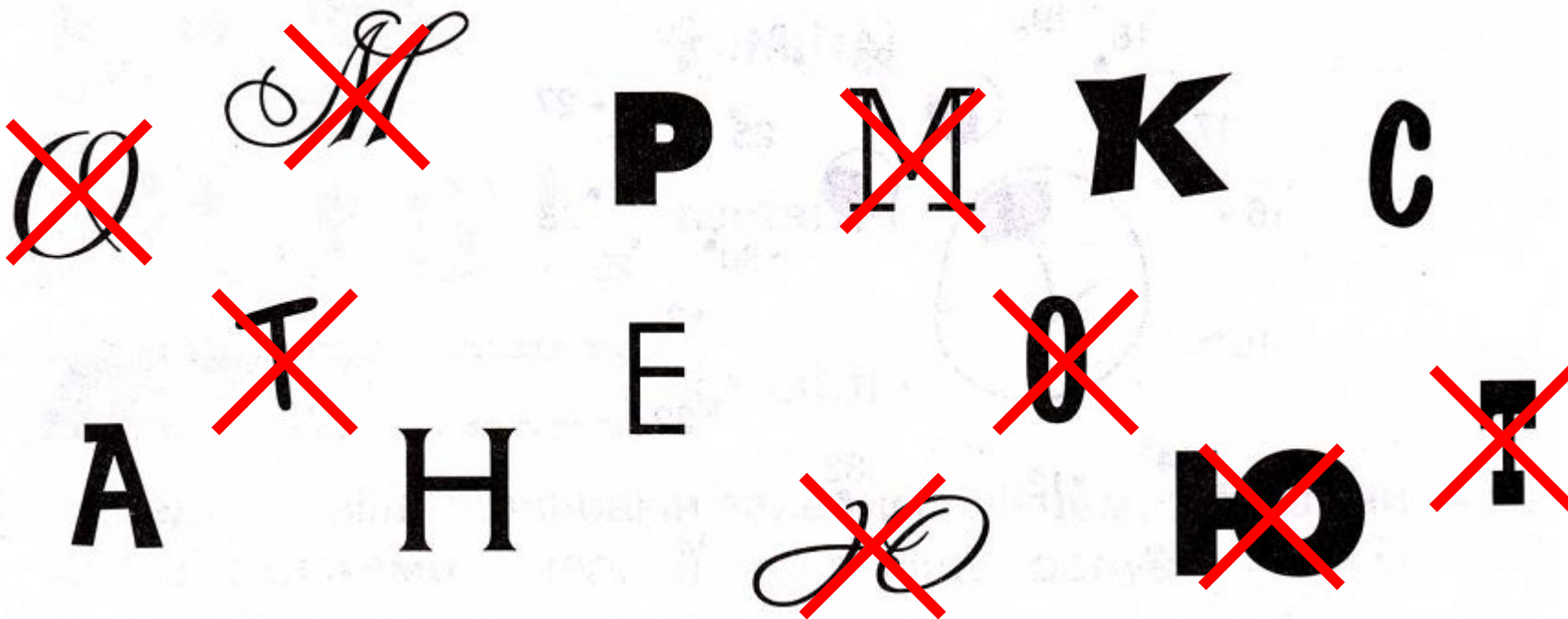


Завдання 4



2

Викресли букви, що повторюються, і ти отримаєш назву складової частини комп'ютера.



Сканер

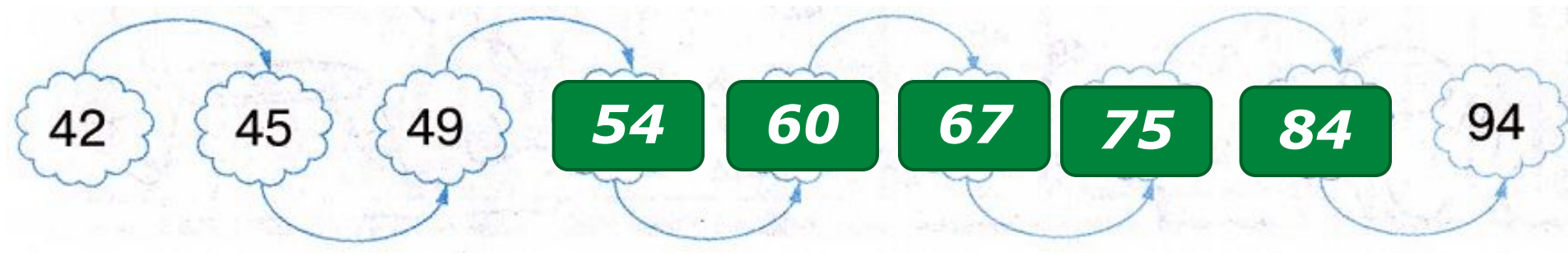




Завдання 5



Віднови ланцюжок чисел

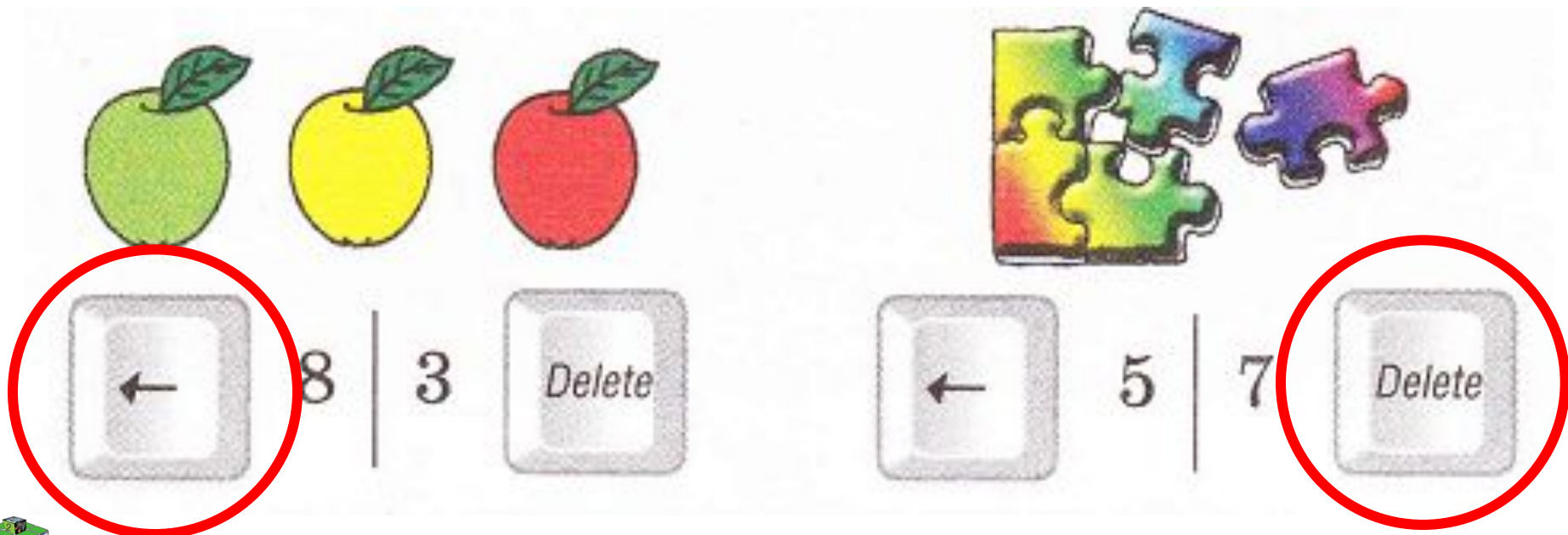




Завдання 6



Обведи клавішу, яку потрібно натиснути, щоб видалити неправильну відповідь. Вертикальна риска є курсором





Фізкультхвилинка

