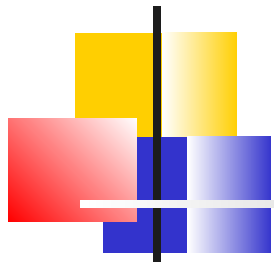


Питательные среды



Классификация питательных сред по составу



Простые среды (основные)

- **(МПБ)** мясо-пептонный бульон
- **(МПА)** мясо-пептонный агар

Сложные среды

(с повышенной питательной ценностью)



- Обогащенные углеводами (сахарный бульон/агар)
- Обогащенные белками (кровяной, сывороточный, асцит бульон/агар)

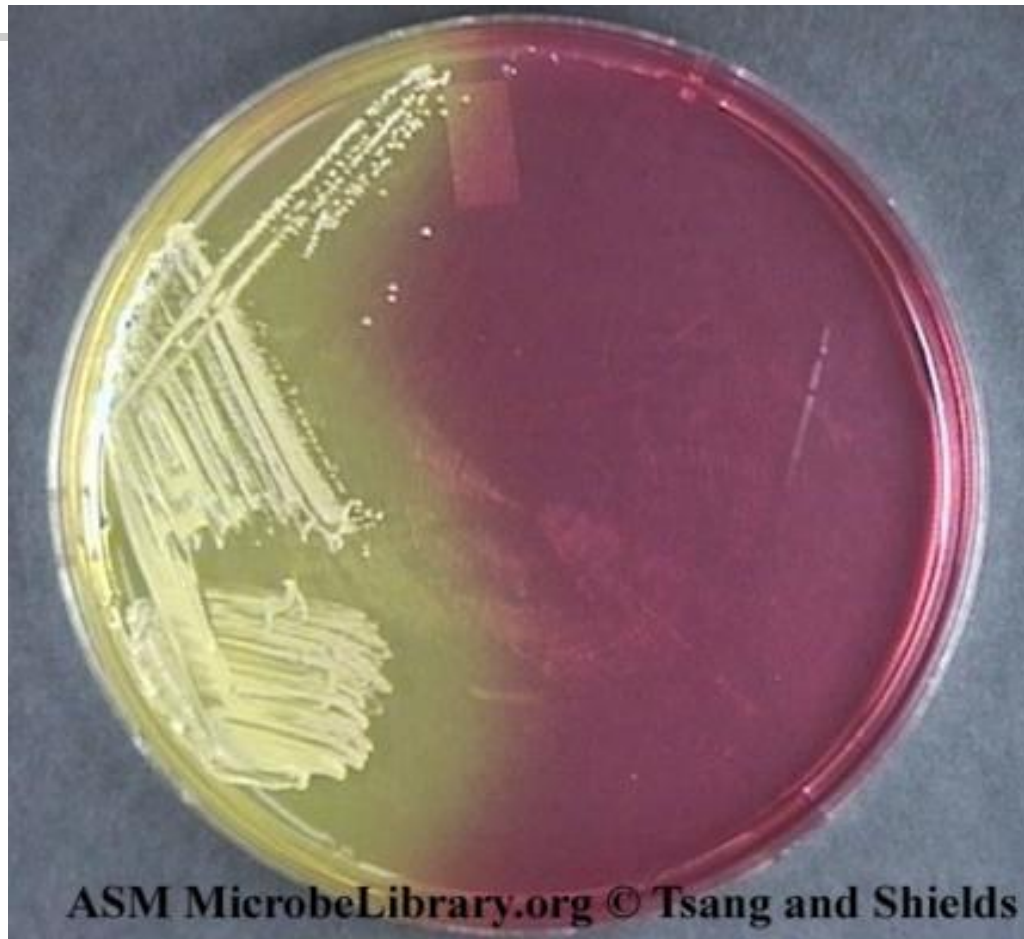
Классификация питательных сред по назначению

Элективные питательные среды



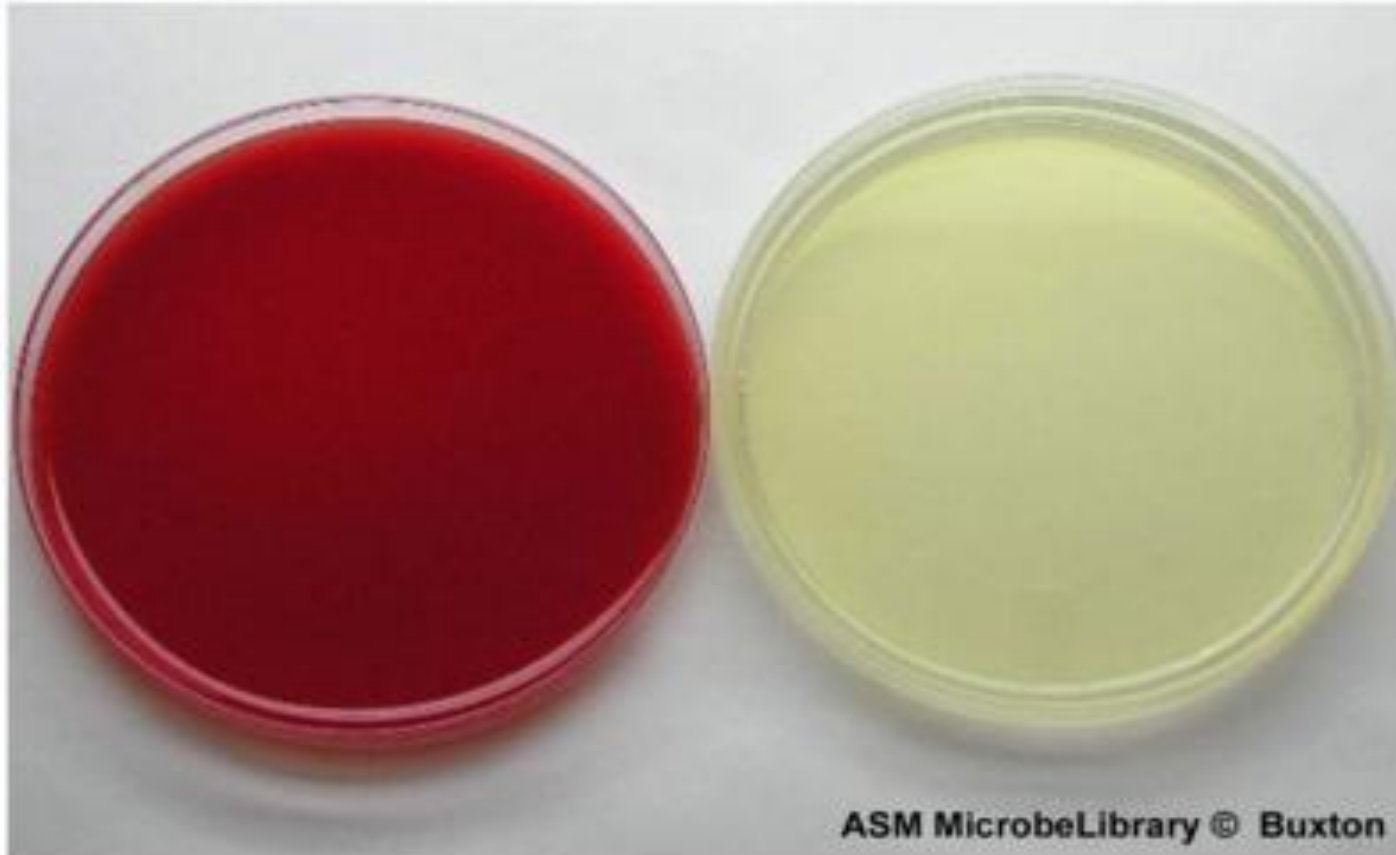
Щелочной агар для холерного вибриона

Элективные питательные среды



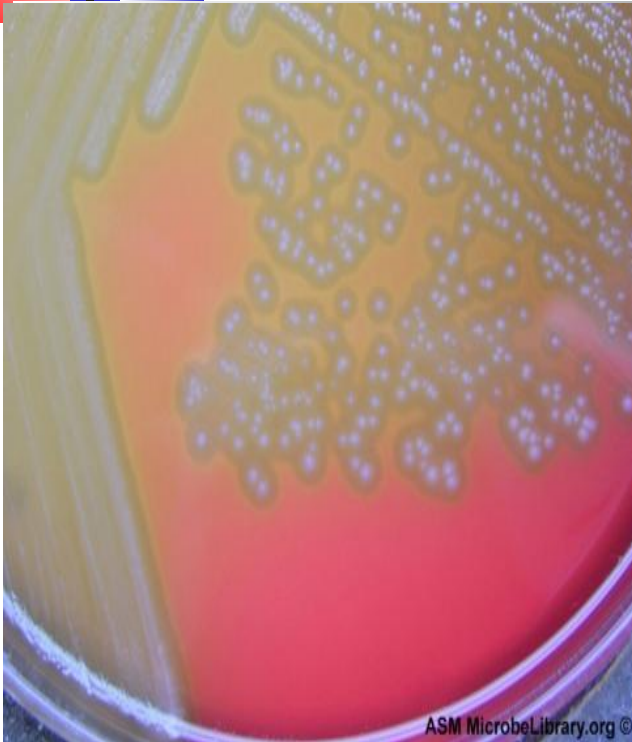
Питательные среды для стафилококков
(Маннитоловый агар, желточно-солевой агар)

Среды с повышенной питательной ценностью



Кровяной агар (5% крови)

Кровяной агар



Alpha -
тип гемолиза



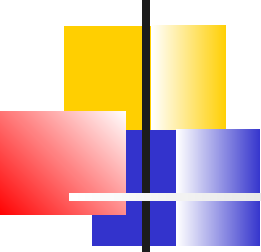
Beta -
тип гемолиза



Gamma-
тип гемолиза

Кровяной агар (*типы гемолиза*)



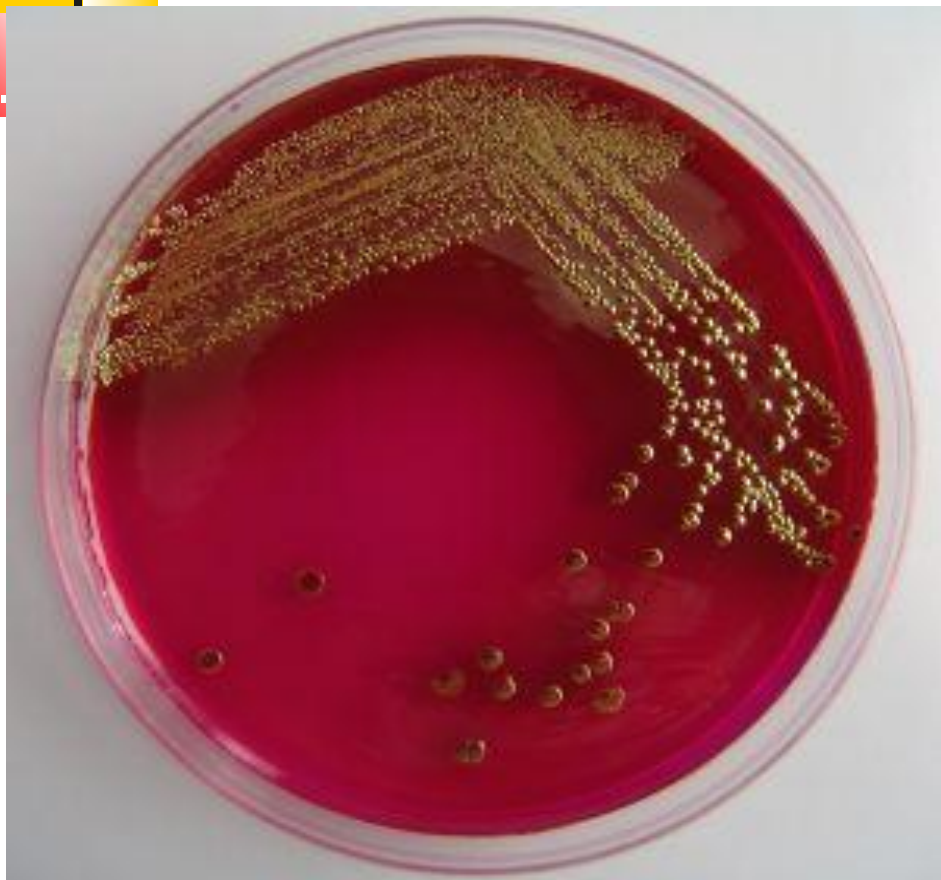


Дифференциально-диагностические среды

Позволяют дифференцировать группы или виды бактерий по ферментативной активности:

- *Среда Эндо* – позволяет дифференцировать бактерии, способные ферментировать лактозу
- *Среда Гисса, среда Клиггера* – для определения сахаролитической активности бактерий.

Среда Эндо



E. coli

ферментирует лактозу

(Лактозоположительные колонии)



Salmonella

не ферментирует лактозу

(Лактозоотрицательные колонии)

Среда Клиглера

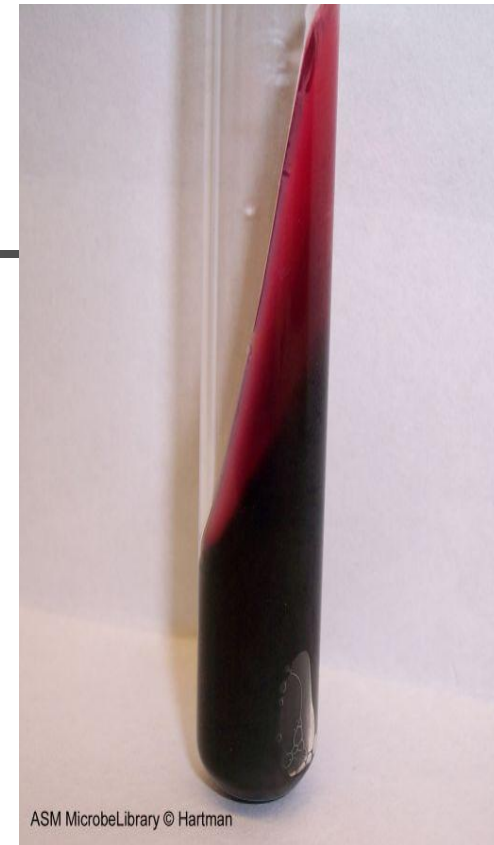
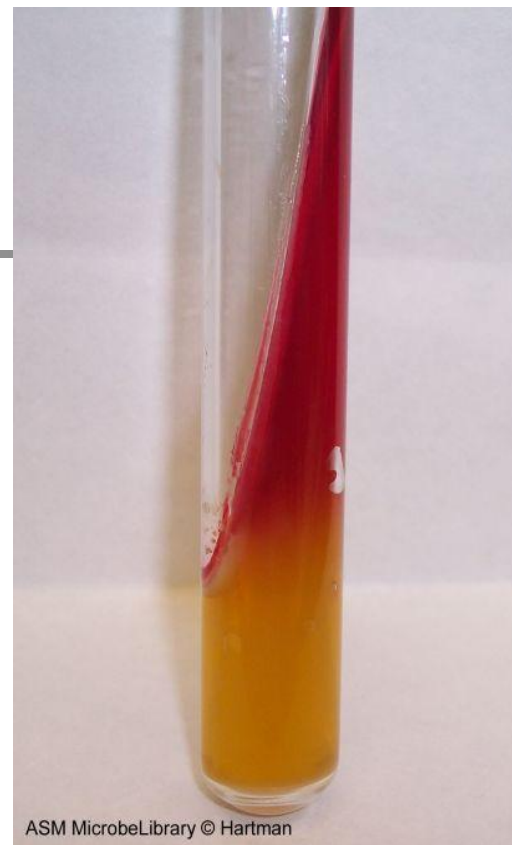


Содержит:

1% лактозу,
0.1% глюкозу,
сульфат железа,
индикатор фенол рот.

*Посев по поверхности и
уколом в столбик
агара.*

Среда Клиглера



**Среда
содержит:
лактозу,
глюкозу
сульфат железа**



**Lac+
Glu+
Gas+**



**Lac-
Glu+
Gas+**



**Lac-
Glu+
Gas+
H2S+**

Среда Клиггера

