

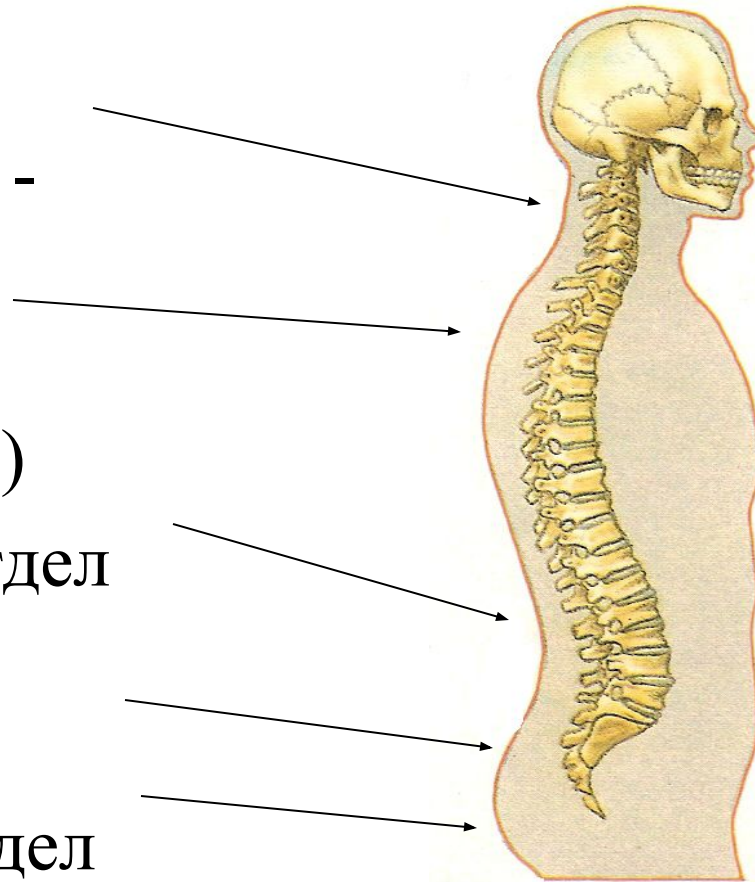
СПИННОЙ МОЗГ (*Medulla spinalis*)

ФУНКЦИОНАЛЬНАЯ
АНАТОМИЯ

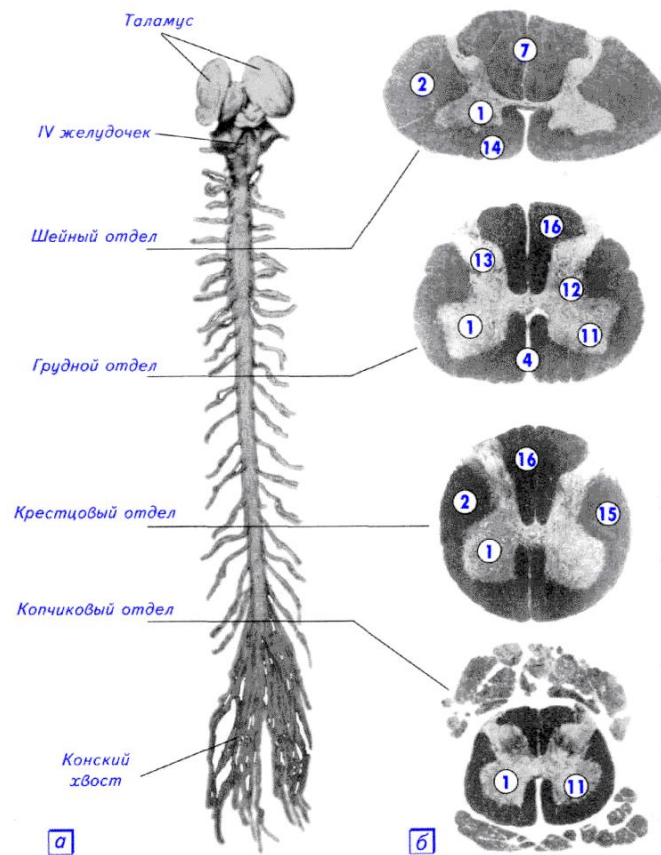
ПОЗВОНОЧНИК – ВМЕСТИЛИЩЕ СПИННОГО МОЗГА

(Вспомните количество позвонков в каждом отделе)

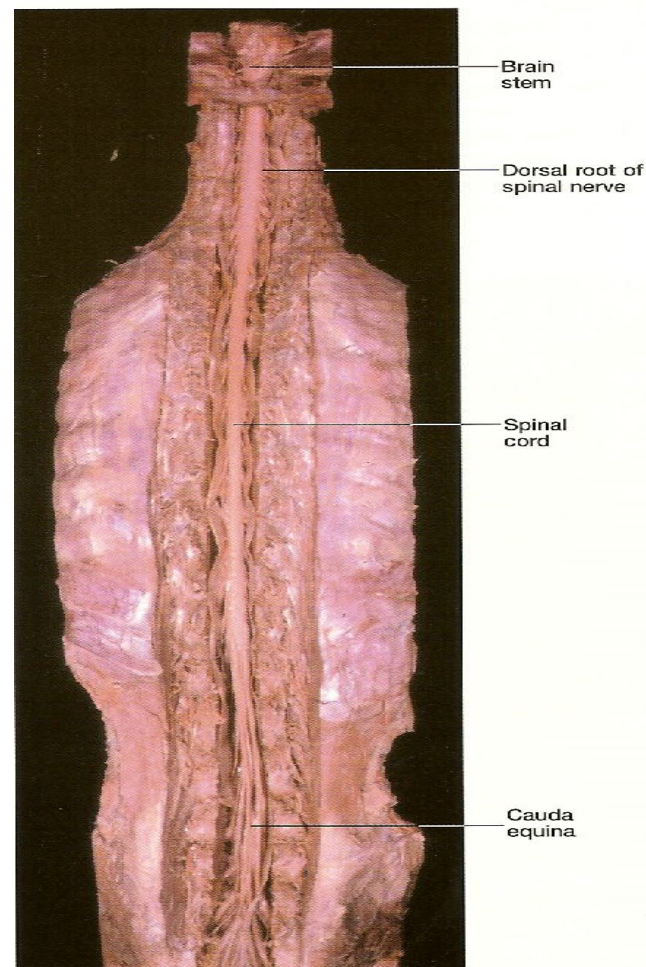
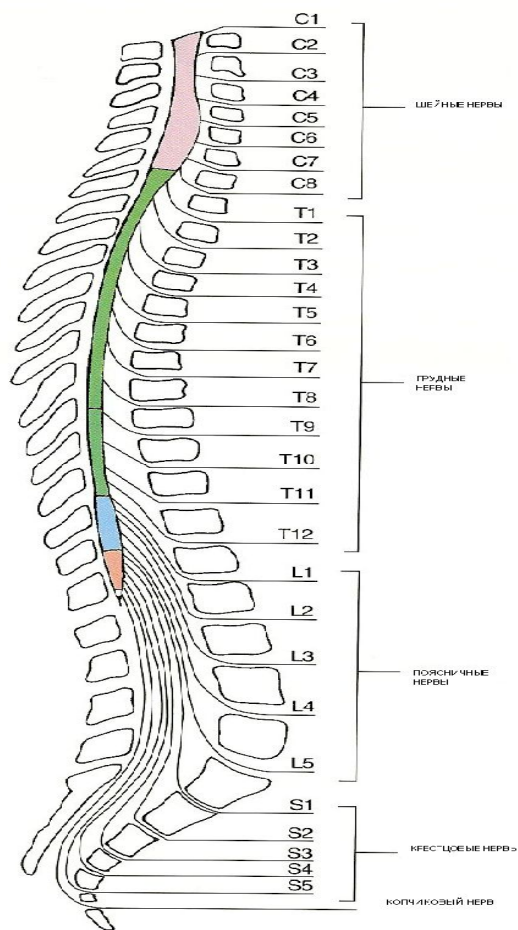
- Шейный отдел
(шейный изгиб - лордоз)
- Грудной отдел
(грудной кифоз)
- Поясничной отдел
(поясничной лордоз)
- Крестцовый отдел
- Копчиковый отдел



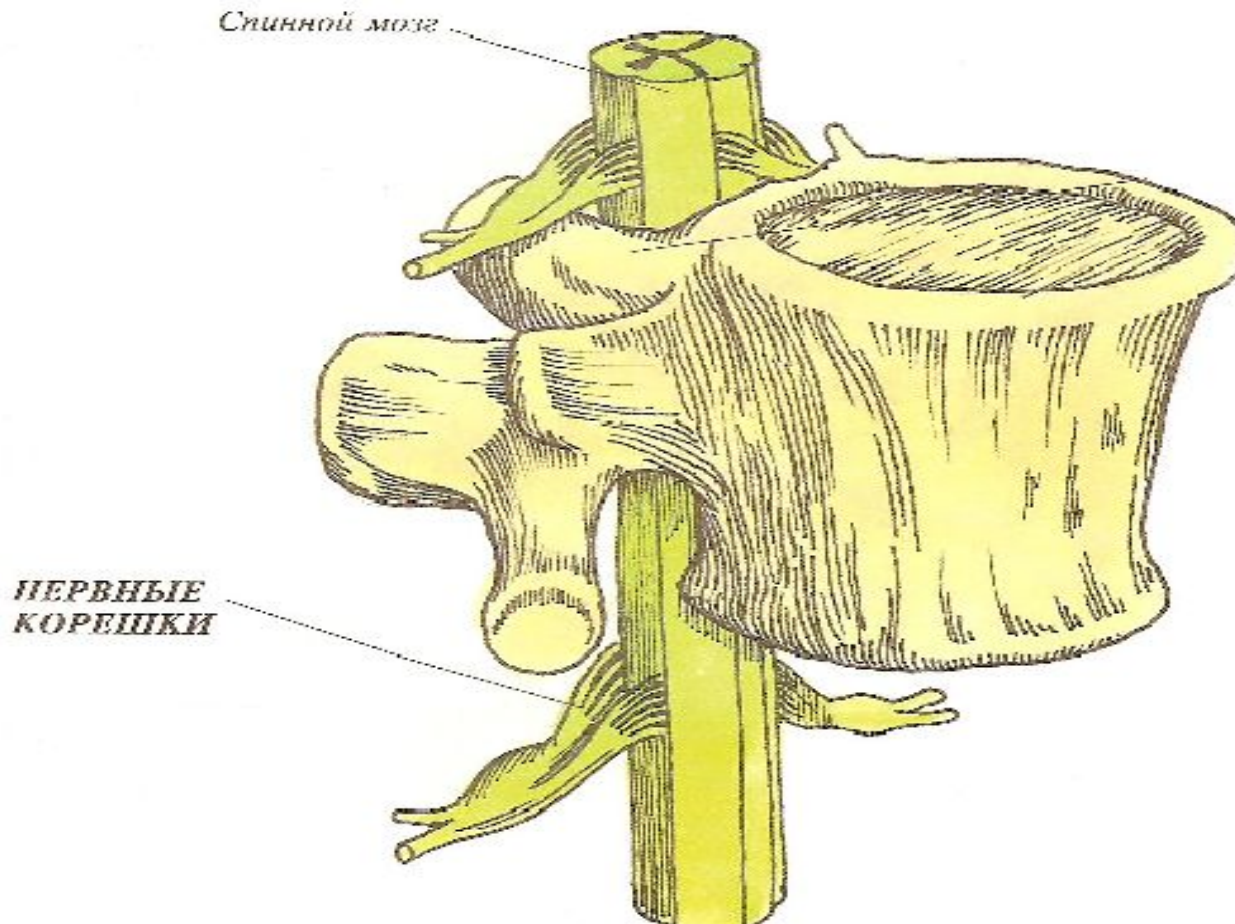
- СМ в виде тяжа 40-45 см залегает в позвоночном канале. Вверху – переходит в ГМ, внизу – заканчивается на уровне 2 поясничного позвонка мозговым конусом. Ниже – 10 пар нижних СМ нервов (конский хвост) и терминальная нить. По длине СМ – 2 утолщения: шейное и пояснично-крестцовое (связаны с конечностями)



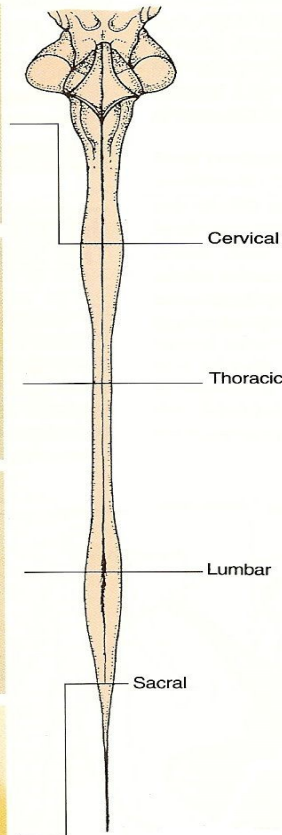
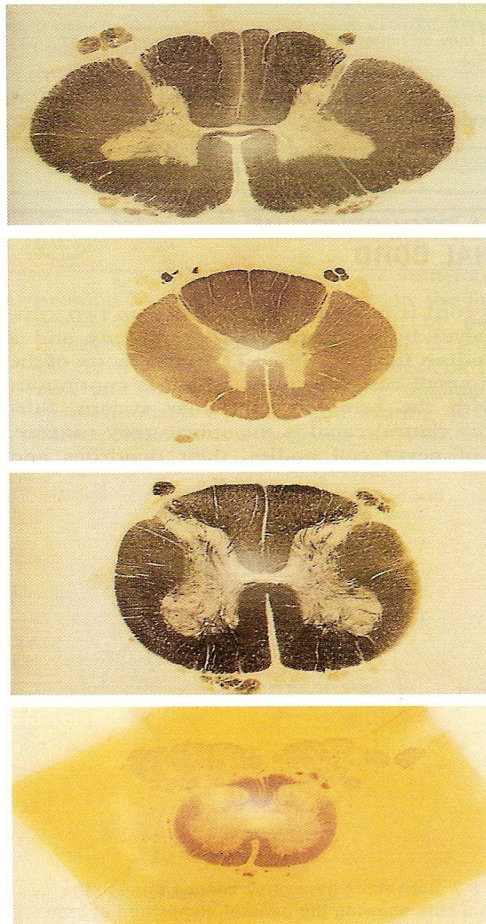
ВНЕШНЕЕ СТРОЕНИЕ СМ



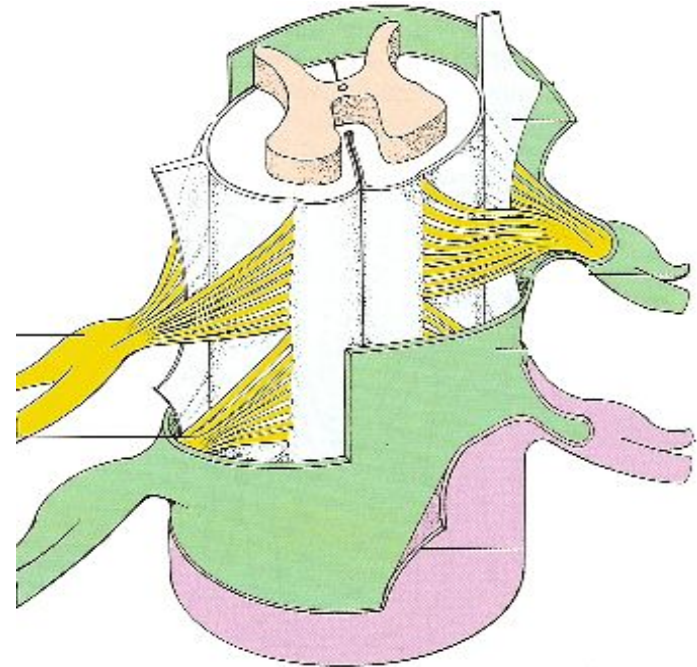
РАСПОЛОЖЕНИЕ СМ И НЕРВОВ



СЕГМЕНТАРНОЕ СТРОЕНИЕ СМ

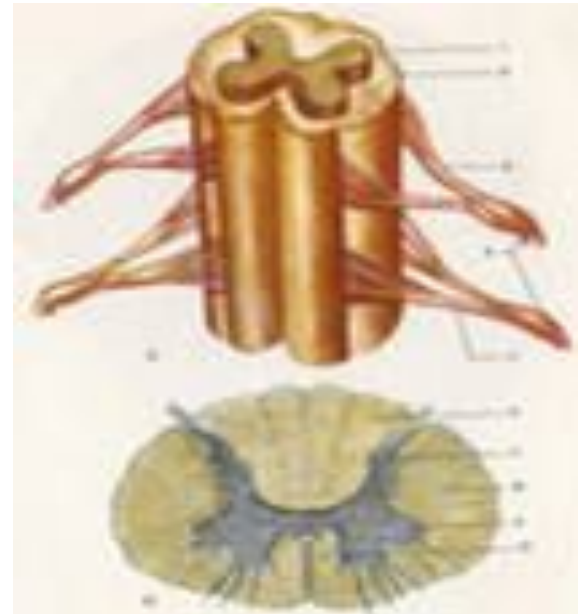


- СЕГМЕНТЫ СПИННОГО МОЗГА



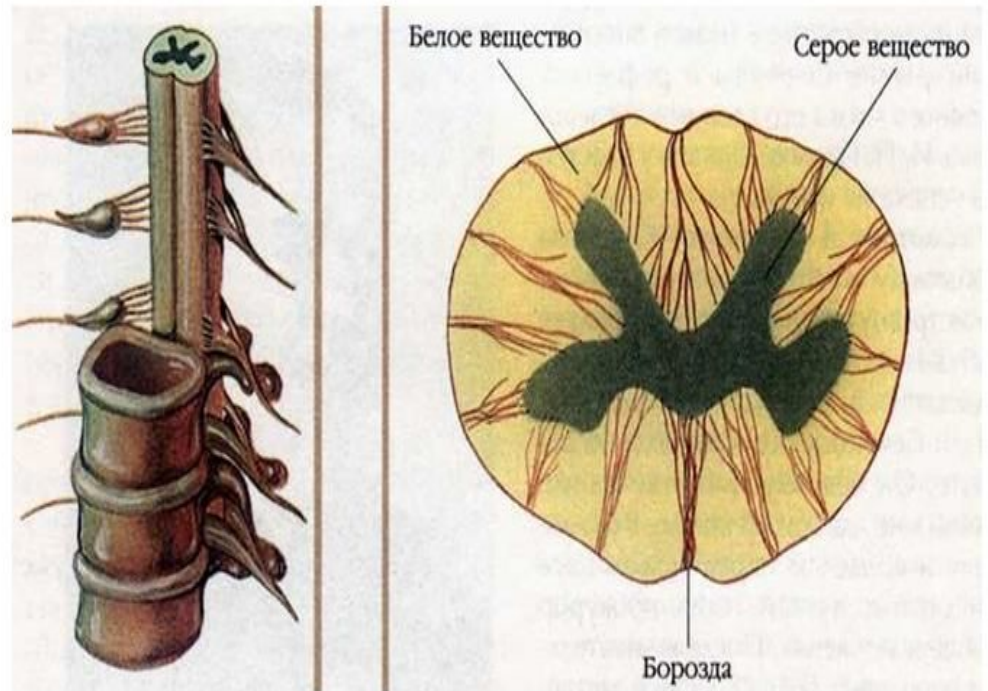
Сегмент СМ

- Это функциональное понятие!
- Сегмент – это участок СМ, связанный с 1 парой СМ нервов.
- Сколько сегментов справа ?
- (2)



спинной мозг проходит вдоль всего позвоночника

- А здесь сколько сегментов?



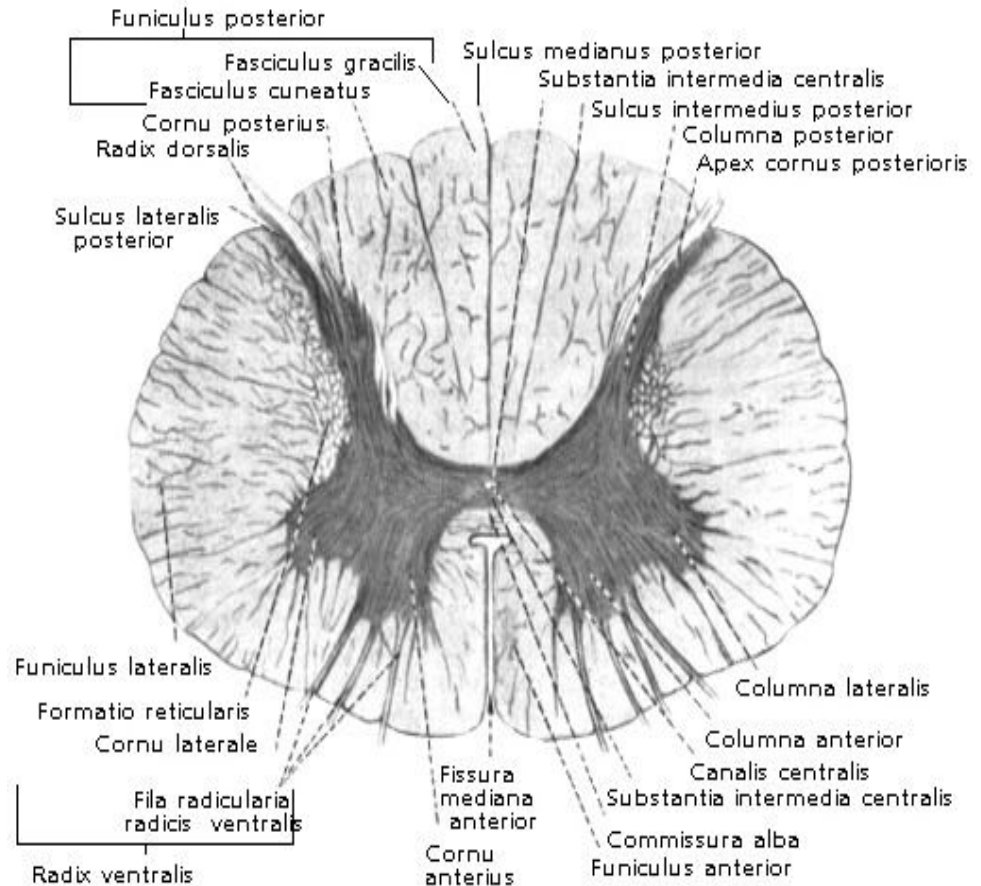
- Правильный ответ - 5

Внутреннее строение СМ

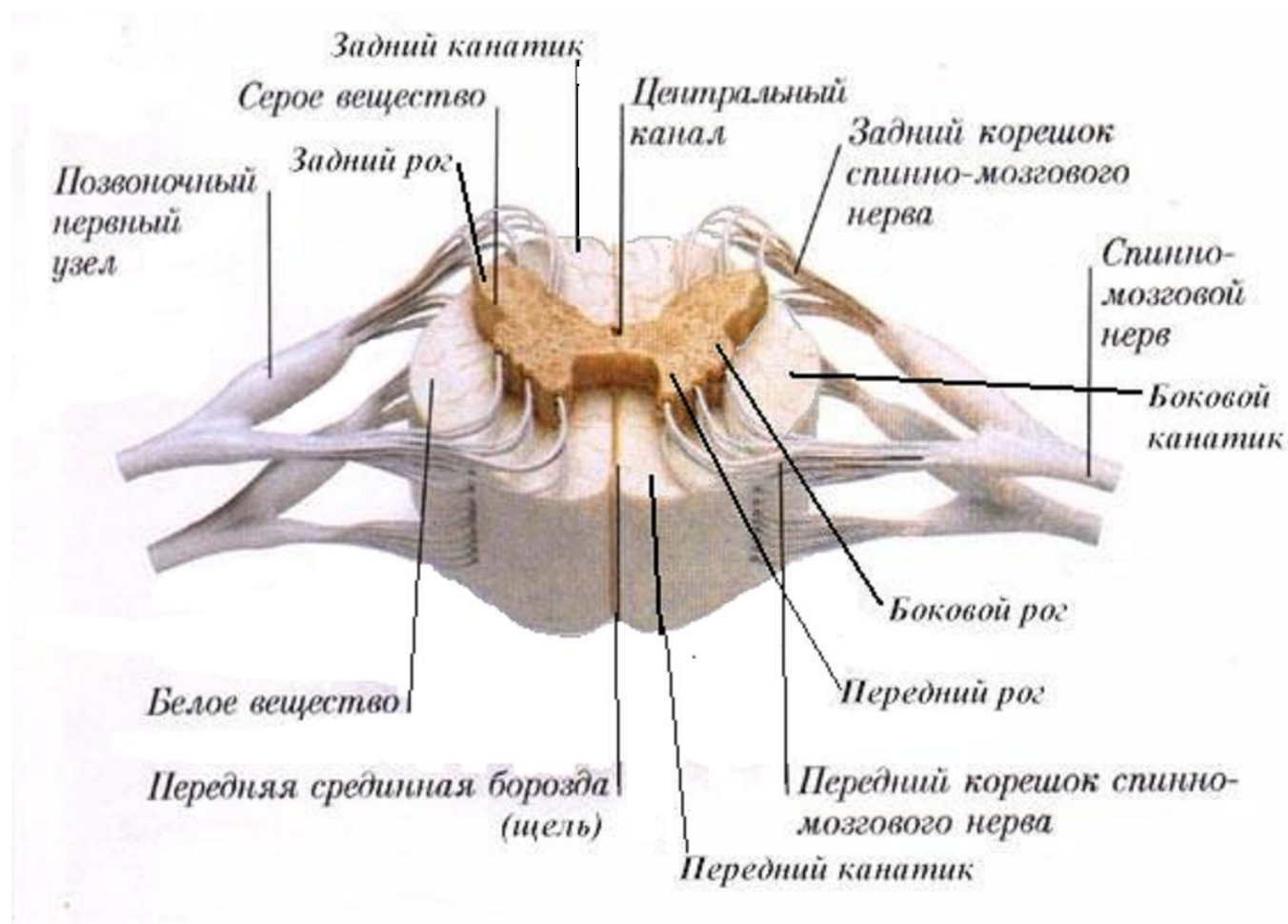
Во внутреннем строении выделяют **серое** и **белое** вещество (см. предыдущие слайды со срезами).

Серое в. – скопление тел нейронов

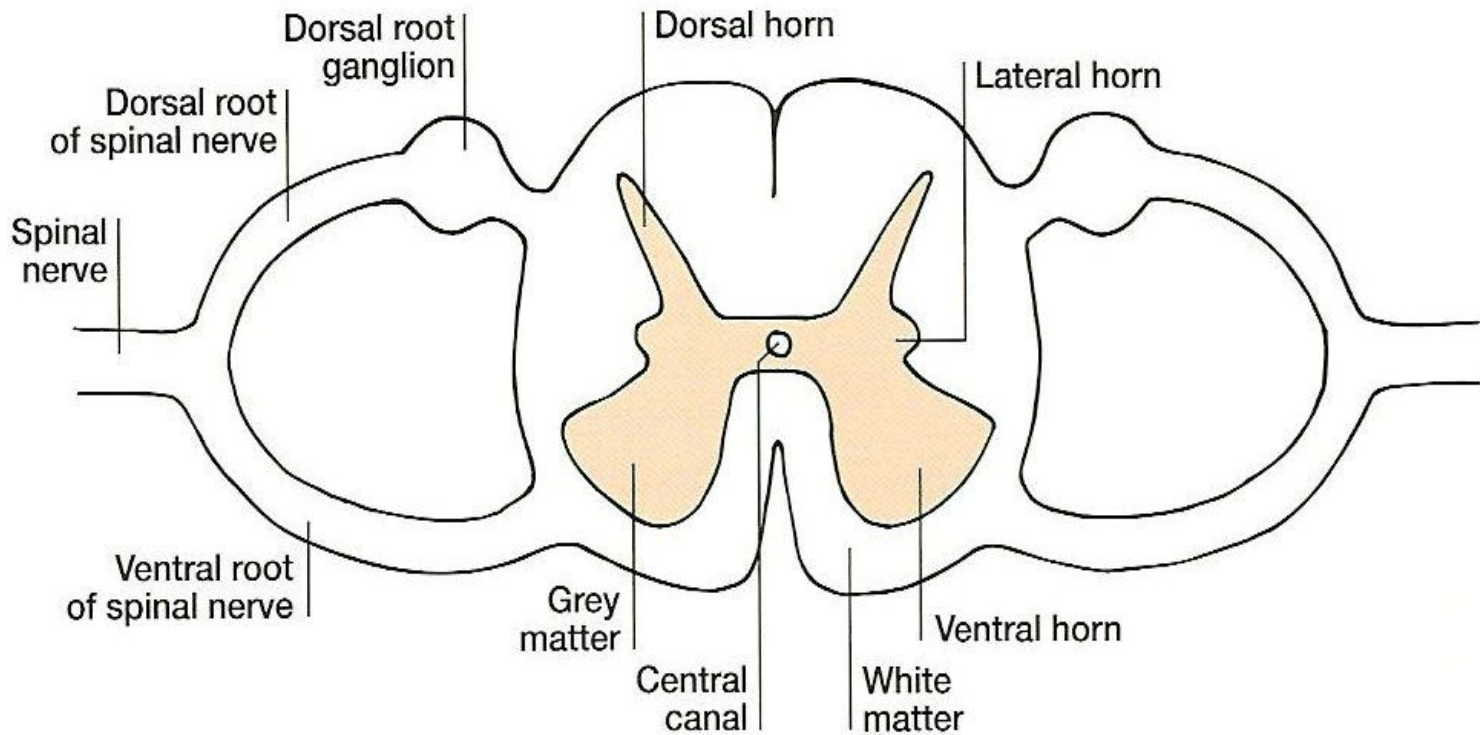
Белое в. – скопление аксонов (проводящие пути)



ПОПЕРЕЧНЫЙ СРЕЗ СМ




СТРОЕНИЕ СПИННОМОЗГОВОГО НЕРВА



Структура белого вещества СМ

- Проводящие пути СМ

- Спинальные

-  короткие (3-5 сегм.)
-
-
- длинные (10-15 сегм.)

- Супраспинальные

- восходящие (спино-церебральные)

- нисходящие
(церебро-спинальные)

Проводящие пути СМ

