

# ТОЧЕЧНЫЙ МАССАЖ

---

# Раскрыть понятие

- **Что такое точечный массаж?**
- Воздействие на локальную область тела минимального размера с целью общего терапевтического эффекта
- Общий терапевтический эффект- это положительная реакция отдалённых и близких к месту воздействия зон организма, как на поверхности так и в глубоких тканях.

# Каким образом и Какая система отвечает на воздействие?

1. ЦНС – «знает всё обо всём» воспринимает информацию о воздействии среды посредством органов чувств (внешними и глубокими рецепторами) создаёт импульсы для ответных реакций

Реакция – ответное действие (часто рефлекторного характера)

2. Эндокринная система – регулирует реакции обмена веществ кодировку и транскрипцию ДНК

- 3. ССС- присутствует во всех тканях, основной транспортировщик (регулируется ЦНС и локальными механизмами)
- 4. Лимфатическая система- главная в обеспечении иммунитета
- 5. Энергетическая система – носитель жизненной энергии

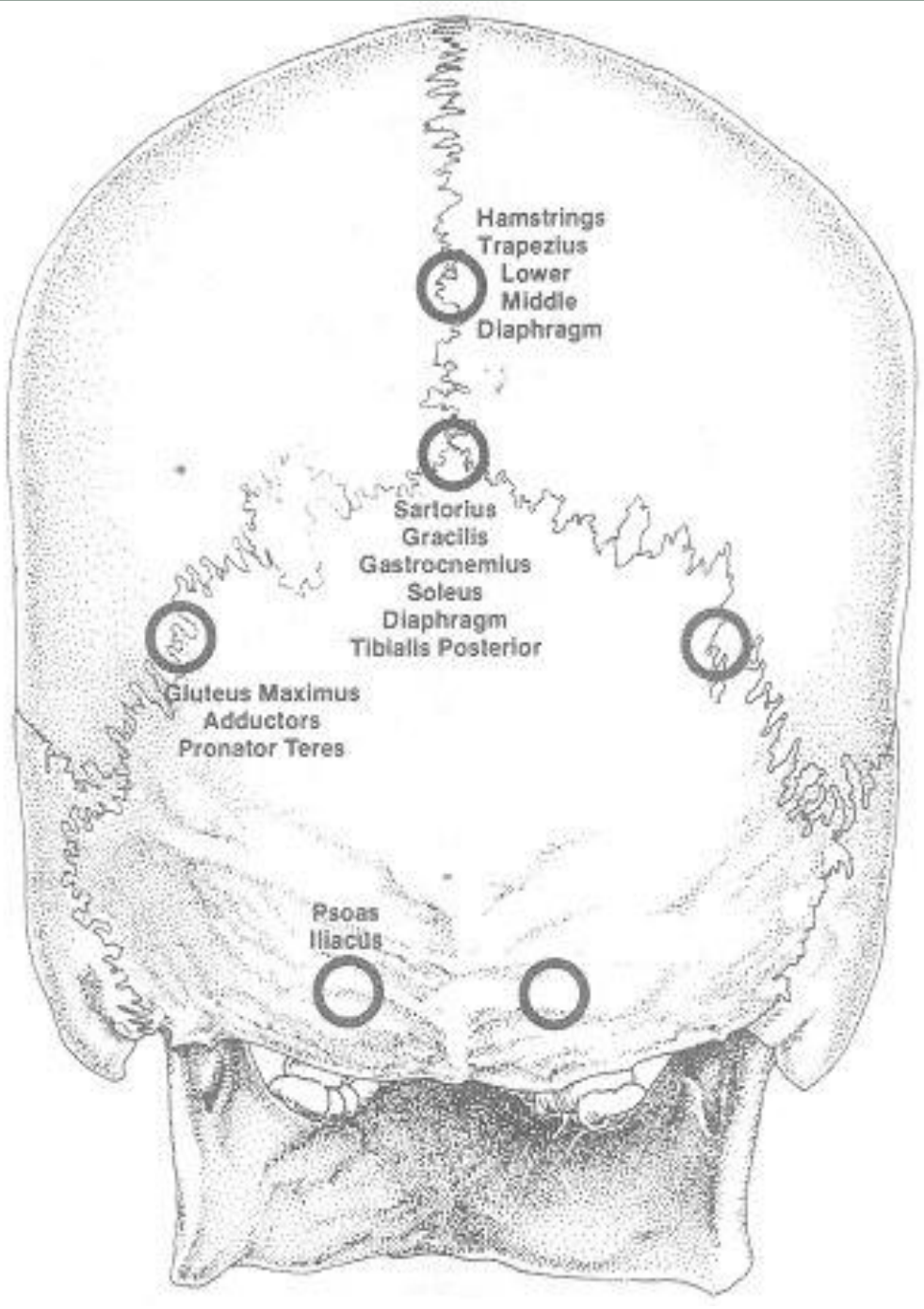
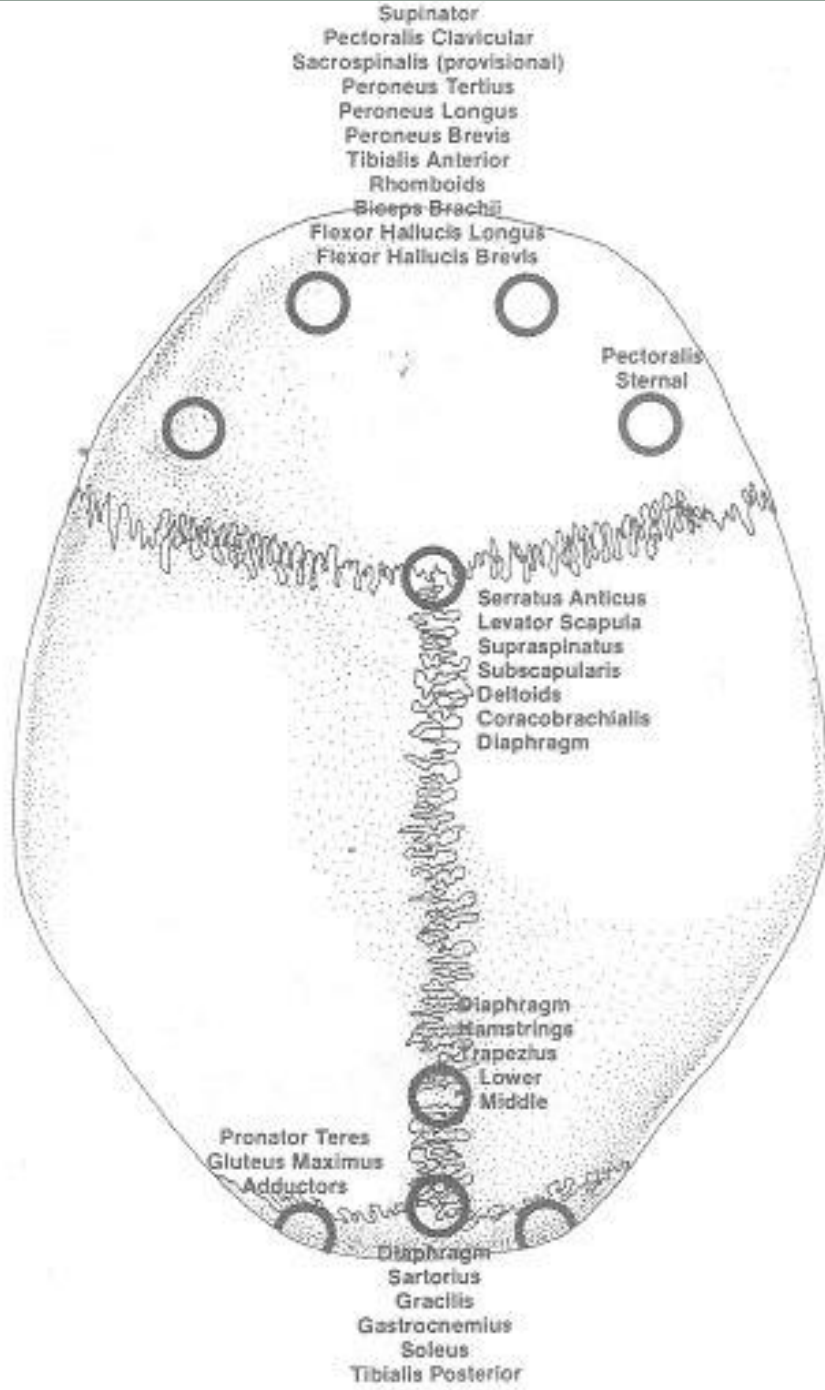
# Что важно при работе точечными техниками?

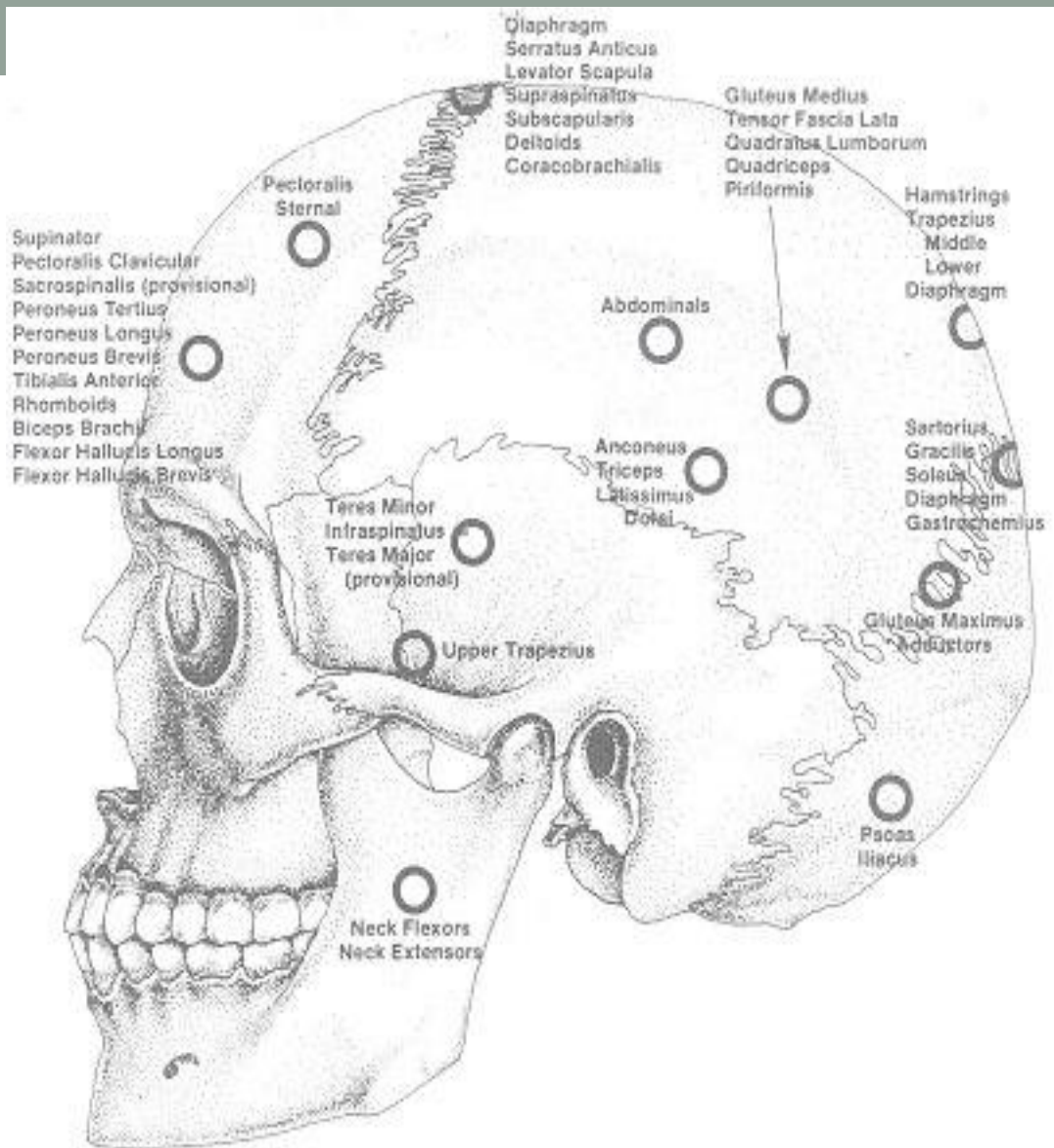
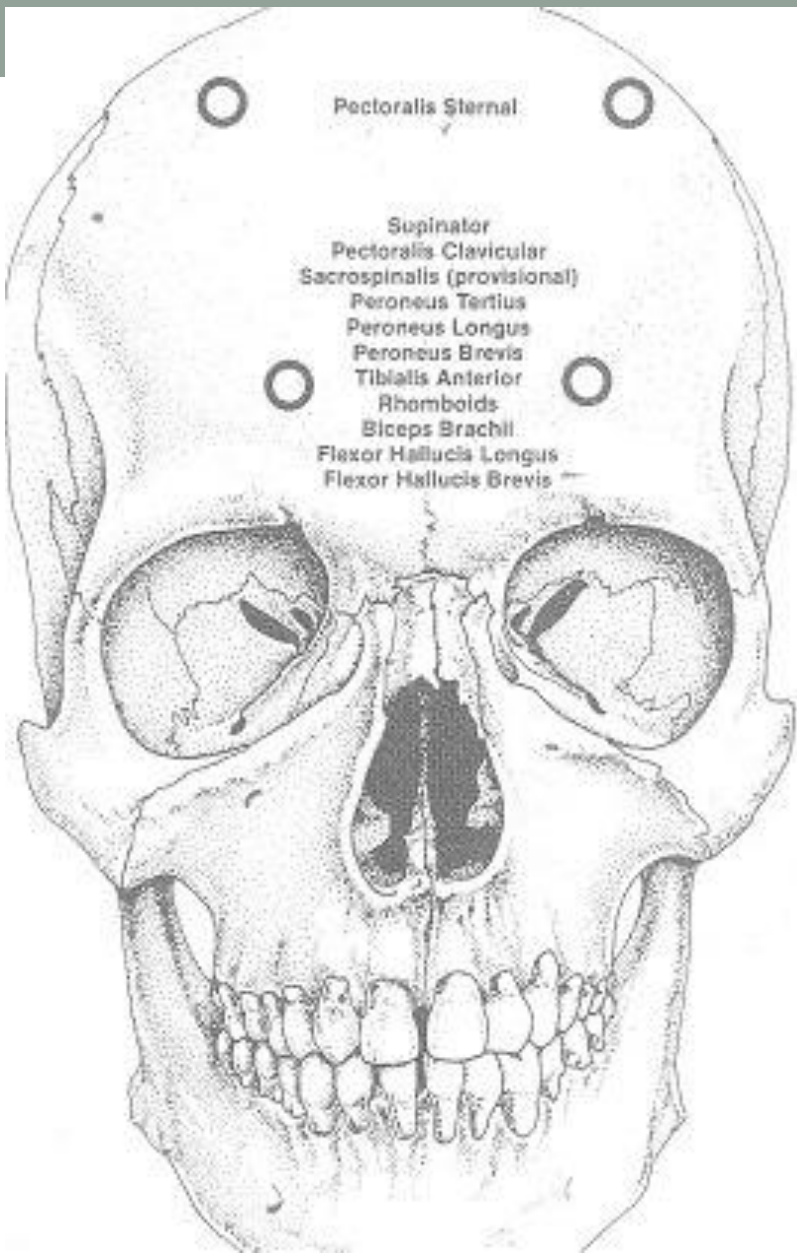
- 1. Знание взаимосвязей
- 2. Навыки считывания ответов тела (способы тестирования) и наблюдения.
- 3. Ставить ясные задачи перед системой

# Васкулярные рефлекс-точки воздействия на сосудистую систему

- Так называемые и Нейро-сосудистые рефлекс-точки.
- Основное расположение – на черепе.
- **Основной концепт техники – удержание болезненной точки до появления пульсации под пальцем. Это вызывает рефлекторный ответ сосудистого русла в ассоциированном регионе.**





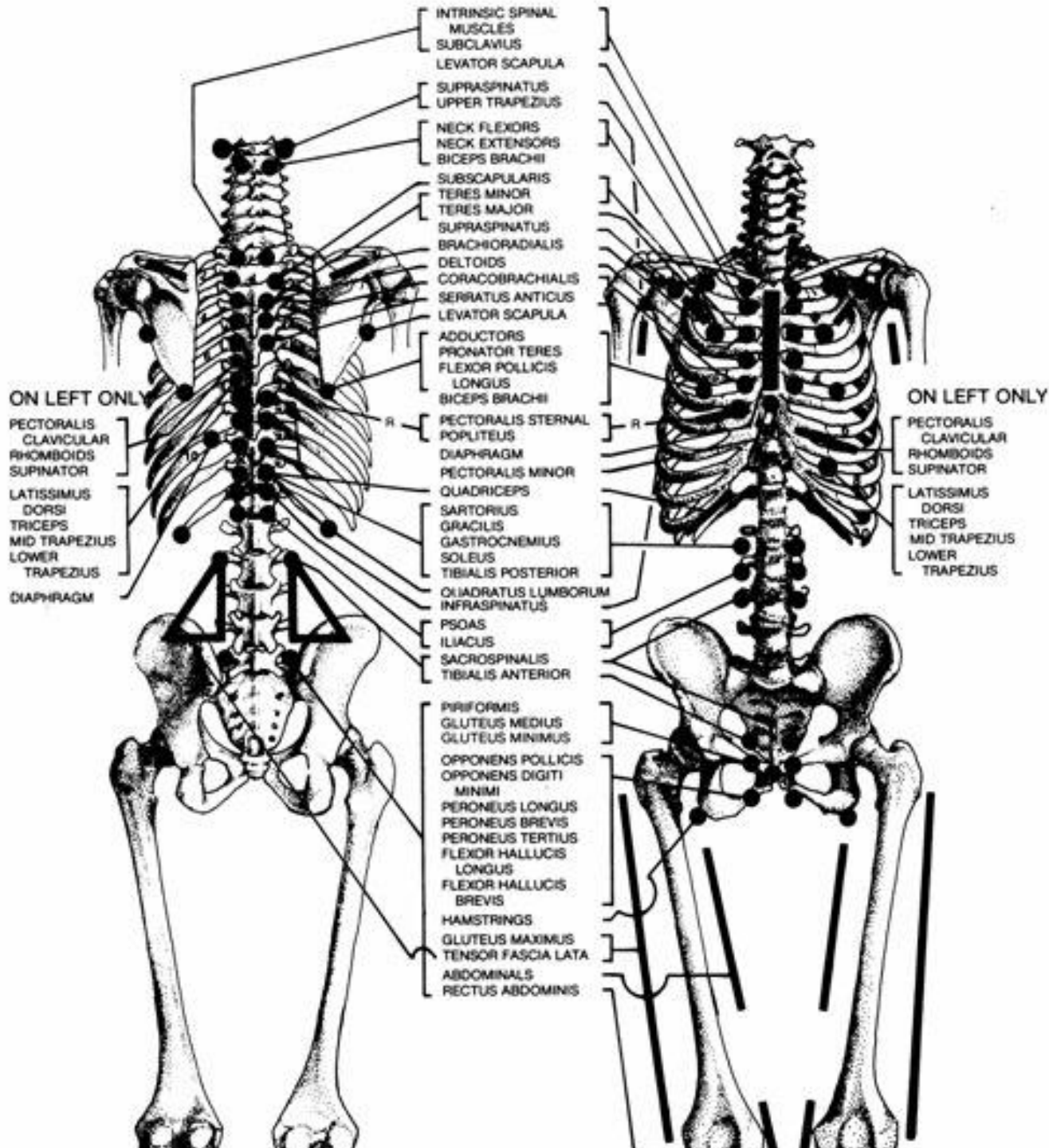


2-46. Вид сбоку.



# Лимфатическая система

- Особенная и прекрасная в своём исполнении
- Основным насосом как и для венозного русла является диафрагма.



# Диагностический подход

- Очень важно понимать приносит ли ваша терапия желаемый эффект.
- Как можно определить регион тела для терапии
- С помощью органов чувств:
  - 1. Осмотр, пальпация, перкуссия, обоняние и тд.
  - 2. Адаптация к гравитации -различные статические и динамические тесты
  - 4. Проявление реакций
  - 5. Способности к удержанию нагрузки

# Система Энергетики

- 14 основных меридианов с множеством точек.
- Практически во всей литературе представлены в виде отрезков определённой длины с точкой входа и выхода энергии проходящих через определённый орган. По названию которого и определены. Хотя названия не всегда соответствуют месту прохождения.

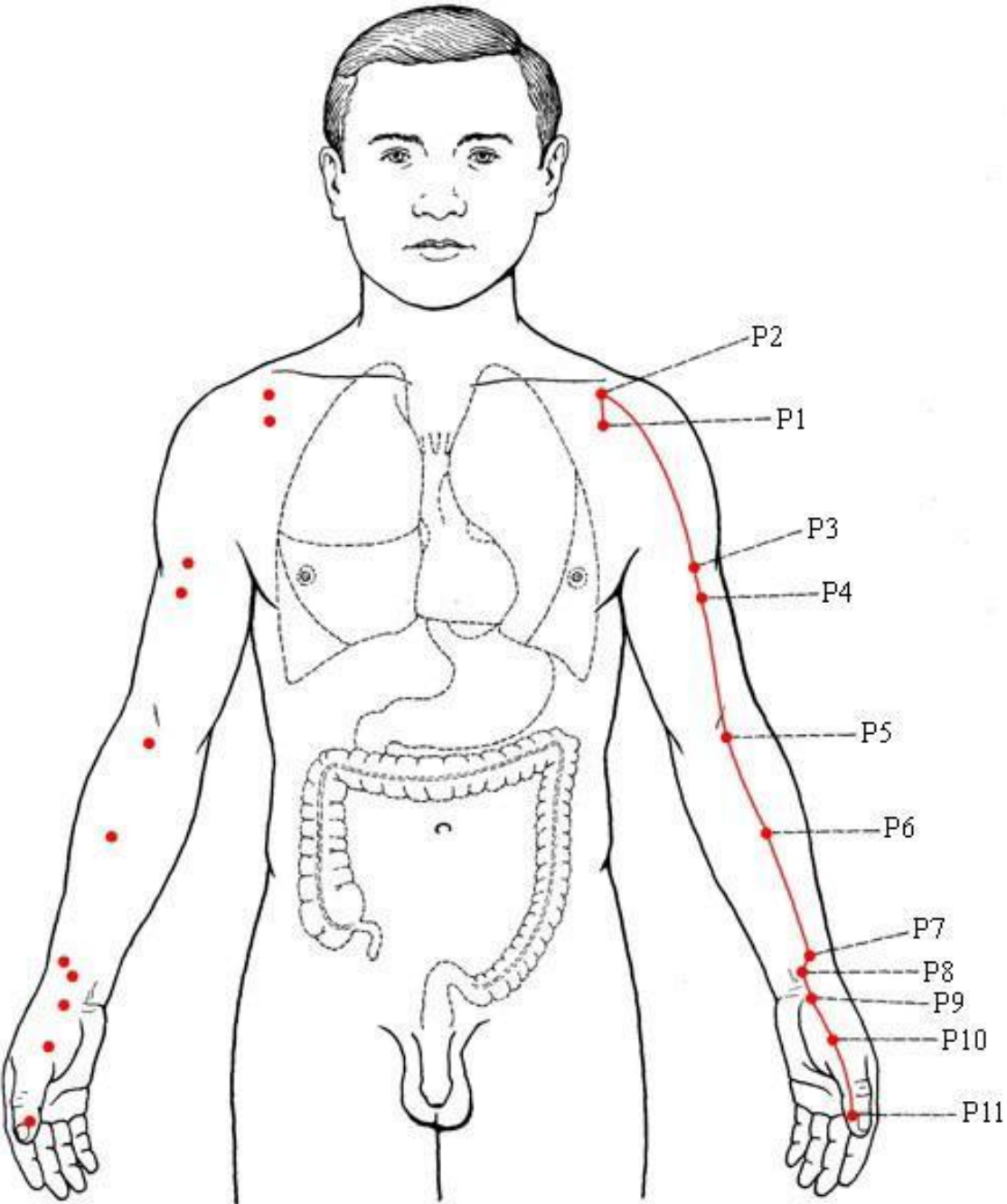


Рис. 1. Меридиан легких

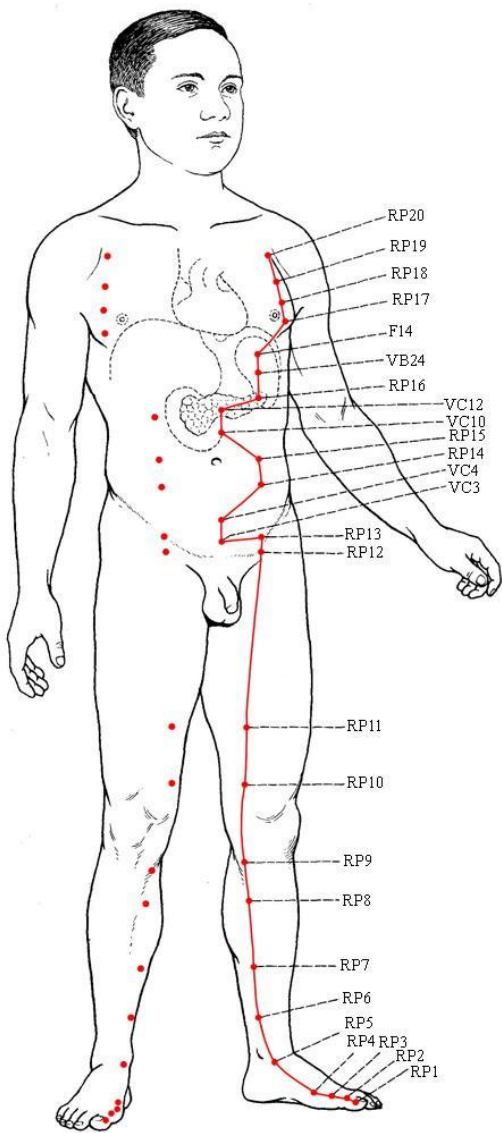


Рис. 7. Меридиан селезенки - поджелудочной железы

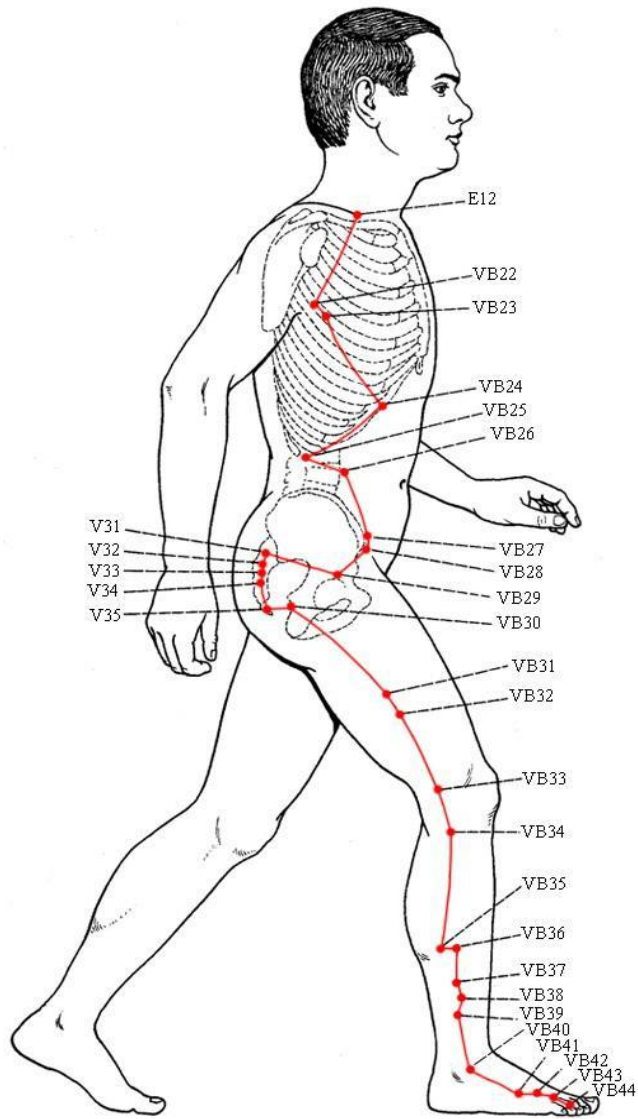


Рис. 16. Меридиан желчного пузыря

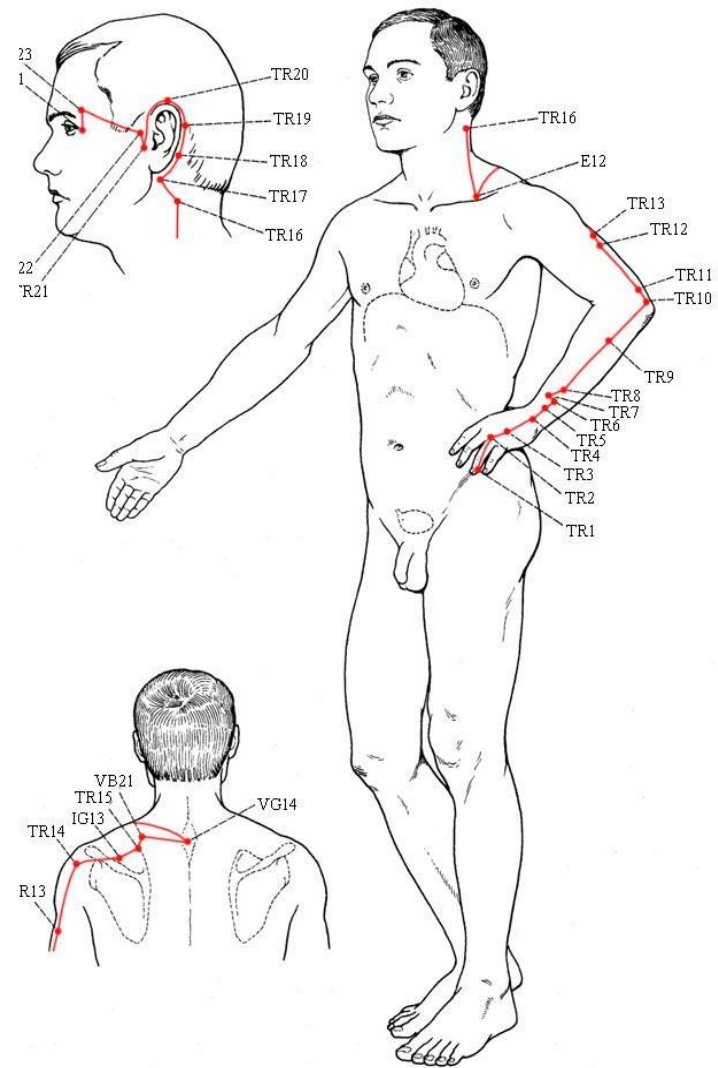


Рис. 15. Меридиан трех частей туловища

