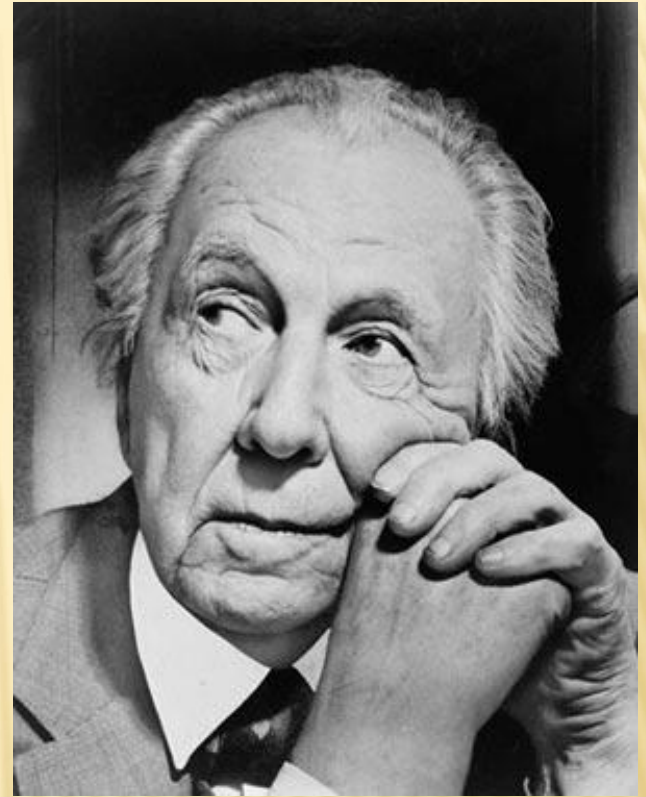


**Frank Lloyd Wright.**  
**Фрэнк Ллойд Райт.**  
**1869—1959**



**ОБЩЕСТВЕННЫЕ ЗДАНИЯ..**

**ВЫПОЛНИЛА: БЕЛОВА ЯНА, АЗ-31**

# МУЗЕЙ СОЛОМОНА ГУГГЕНХАЙМА В НЬЮ ЙОРКЕ



---

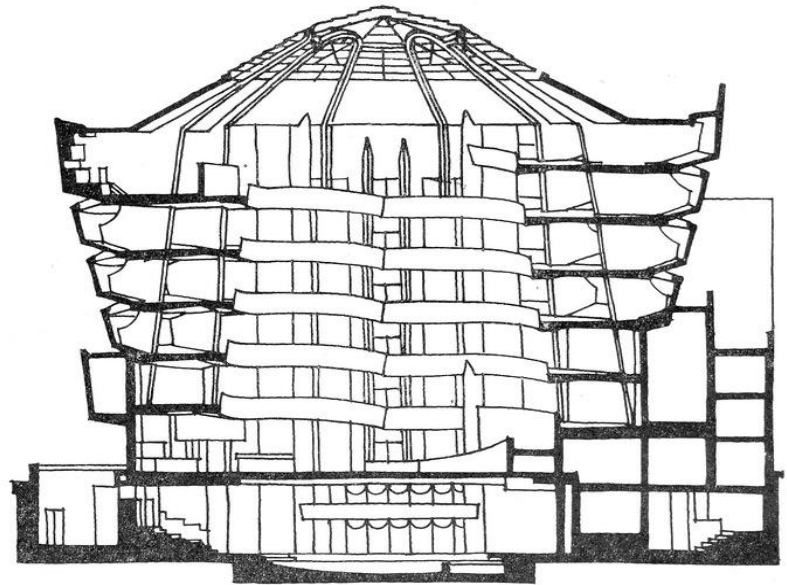
*Затасканная фраза «Нью-Йорк – город контрастов!» невольно всплывает в памяти при виде необычного здания Музея Соломона Гуггенхайма. Его история началась задолго до 1937 г., когда богатый золотопромышленник и промышленный магнат Роберт Гуггенхайм отошёл от дел и занялся миром прекрасного – стал меценатом, создав специальный фонд своего имени.*



Сам Гуггенхайм не был великим специалистом в живописи и скульптуре, поэтому он пригласил художницу и искусствоведа – известную немецкую баронессу Хиллу Рибэй фон Энрейнвейсен для подбора экспонатов. С 1939 г. коллекция фонда размещалась на Манхэттене. Однако с ростом коллекции возникла потребность в более просторных помещениях. В 1943 г. архитектором был избран Фрэнк Ллойд Райт – легенда американской архитектуры. Строительство же закончилось в 1959 г., когда ни Фрэнка Райта, ни Соломона Гуггенхайма уже не было в живых. В 1992 году была проведена реконструкция и достроены дополнительные помещения предусмотренные проектом и здание обрело нынешний вид.



Собрание произведений музея, концепцию которого разрабатывала Х.фон Ребай в содружестве с художниками О. Небелем, В. Кандинским и Р. Бауэром в настоящее время считается крупнейшей в мире коллекцией эпохи классического модернизма. Сейчас она насчитывает свыше 6000 экспонатов. Здесь представлены работы таких мастеров, как Миро, Бекман, Раушенберг, Мондриан, Й. Бойс, Кокошка, Кандинский, Леже, А. Колдер, Пикассо, Ф. Марк, Дега, Клее, Ротко и других.

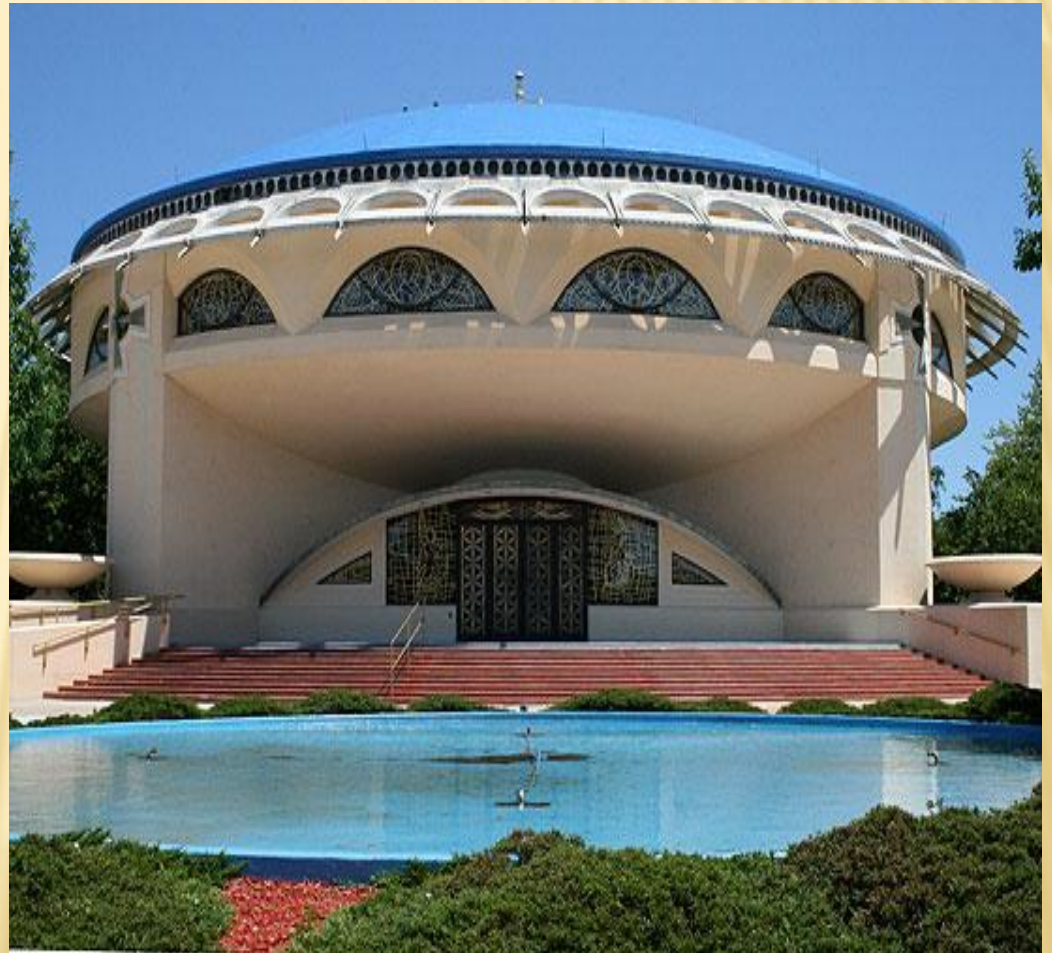


Музей Гуггенхайма в Нью-Йорке. Ф.Л. Райт, 1943-1959 гг.

Апофеозом творчества Райта стал музей Соломона Гуггенхайма в Нью Йорке, который архитектор проектировал и строил в течение 16 лет (1943—1959). Снаружи музей представляет собой опрокинутую спираль, а его интерьер напоминает раковину, в центре которой находится остекленный внутренний дворик. Райт предполагал, что экспозиции должны осматриваться сверху вниз: посетитель поднимается на верхний этаж на лифте и постепенно спускается по центральному спиральному пандусу. Картины, висящие на наклонных стенах, при этом должны находиться в том же положении, что и на мольберте художника. Руководство музея выполнило не все требования Райта, и сейчас осмотр экспозиций происходит снизу вверх.

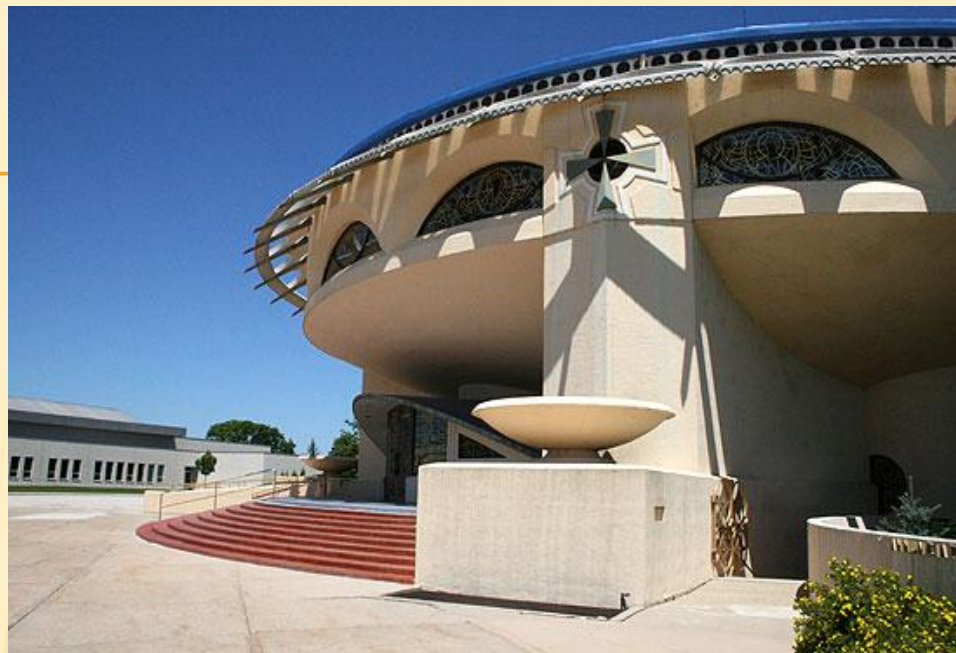
# ГРЕЧЕСКАЯ ПРАВОСЛАВНАЯ ЦЕРКОВЬ БЛАГОВЕЩЕНИЯ, ВОВАТОСА (МИЛУОКИ)

Небольшая церковь в пригороде Милуоки - одна из последних его работ. Строительство началось уже после смерти Райта, завершилось в 1961 году. Витражи, очень характерная деталь интерьеров Райта, принадлежат другому автору и дополнили композицию только в 1978 году.





Православная церковь построена в подражание византийской традиции, включает в себя широкий купол и основывается на крестообразном основании. Греческий (равносторонний) крест, вписанный в круг, можно увидеть и в элементах дизайна. Голубой купол сливается с летним небом и отражается в таком же бирюзовом бассейне перед входом. Синий - цвет, ассоциирующийся с Девой Марией, кроме того белая штукатурка и ярко-голубой купол напоминают о средиземноморье, греческих островах, сама же церковь кажется легкой и светлой современной вариацией на тему Стамбульской Софии.





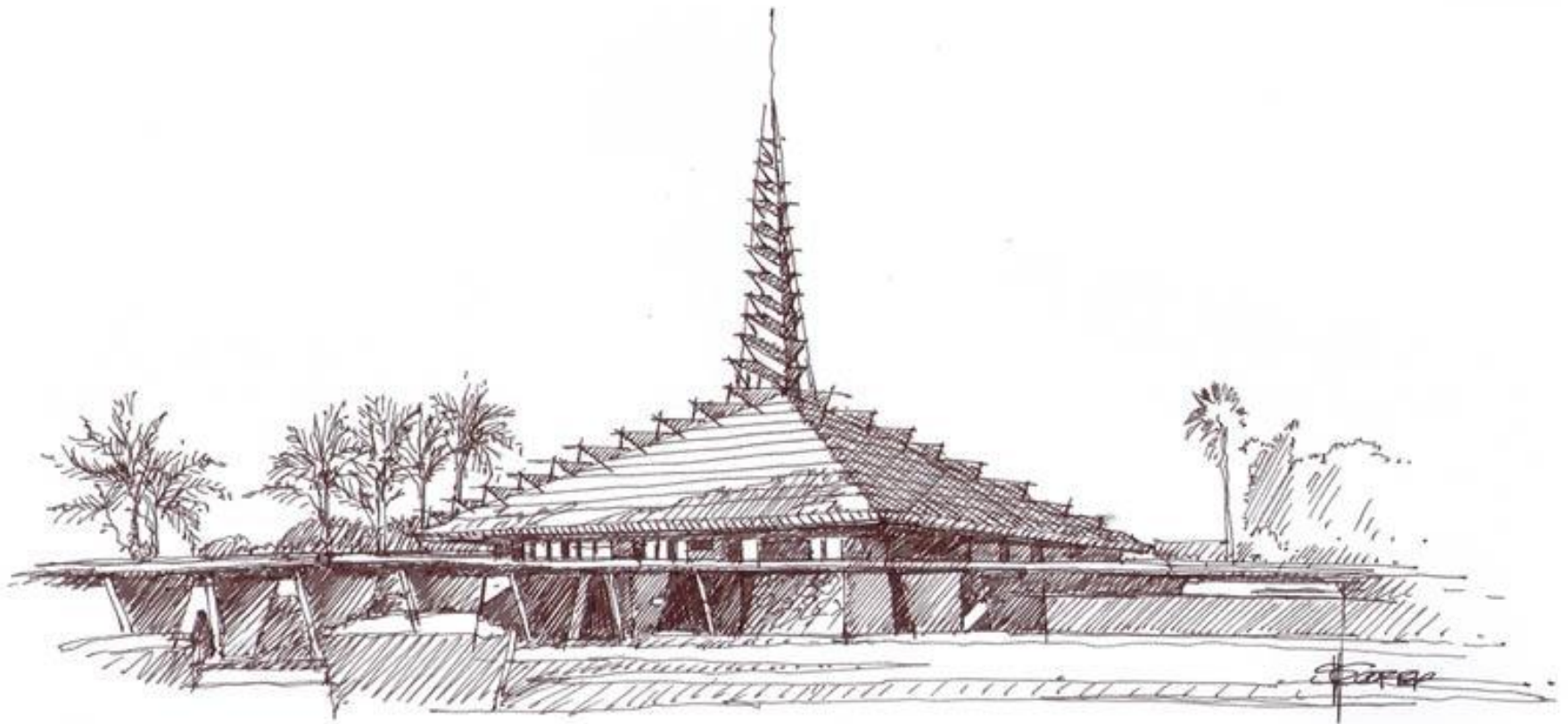


# ANDERTON COURT SHOPS, BEVERLY HILLS, CALIFORNIA (МАГАЗИНЫ ЭНДЕРТОНА, БЕВЕРЛИ-ХИЛЛС, КАЛИФОРНИЯ) 1952





# ПЕРВАЯ ХРИСТИАНСКАЯ ЦЕРКОВЬ 1950-70











---

**СПАСИБО ЗА ВНИМАНИЕ!**