



# Материалы для дистанционной поддержки учащихся по дополнительной программе «Сольфеджио»



Год обучения:1

Группа:1

Темы занятий (по рабочей программе):

«Знакомство с нотным станом, клавиатурой, скрипичным ключом. Вокально-интонационные упражнения.»

Педагог дополнительного образования

Гусева Надежда Викторовна



Материалы по теме занятия 08.09.2020 «Знакомство с нотным станом, клавиатурой, скрипичным ключом. Вокально-интонационные упражнения.»



Звук – это то, что мы слышим.



Нота – это знак, которым обозначаются звуки.



Ноту мы видим и пишем.

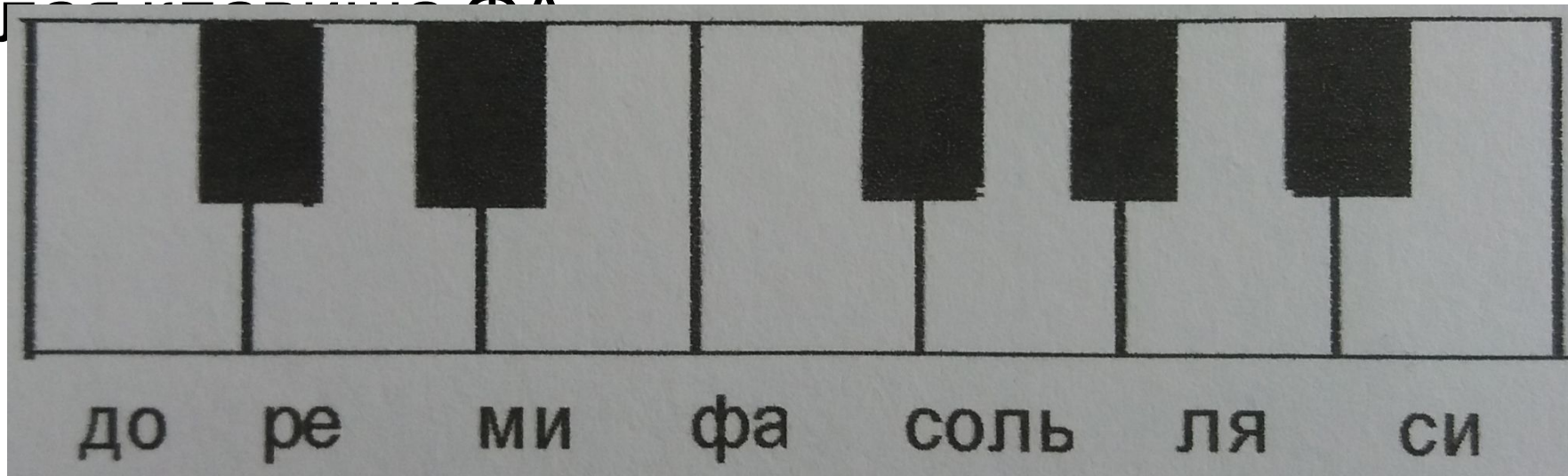




Материалы по теме занятия 08.09.2020 «Знакомство с нотным станом, клавиатурой, скрипичным ключом. Вокально-интонационные упражнения.»

В музыке семь нот: ДО, РЕ, МИ, ФА, СОЛЬ, ЛЯ, СИ.

Так называются белые клавиши на фортепиано. Перед двумя чёрными клавишами находится белая клавиша ДО, а перед тремя чёрными клавишами – белая клавиша ФА.





Материалы по теме занятия 08.09.2020 «Знакомство с нотным станом, клавиатурой, скрипичным ключом. Вокально-интонационные упражнения.»



Все семь нот составляют октаву.

ОКТАВА – это расстояние от одного звука до его ближайшего следующего повторения.

Вся клавиатура делится на октавы. Каждая октава начинается и заканчивается нотой «ДО».



Материалы по теме занятия **08.09.2020** «Знакомство с нотным станом, клавиатурой, скрипичным ключом. Вокально-интонационные упражнения.»

В середине фортепианной клавиатуры находится первая октава. Выше (правее) первой октавы находятся: вторая, третья, четвёртая октавы. Ниже (левее) первой октавы находятся: малая, большая, контроктава, субконтроктава (неполная).







Материалы по теме занятия 08.09.2020 «Знакомство с нотным станом, клавиатурой, скрипичным ключом. Вокально-интонационные упражнения.»

**Нотным станом**, или нотоносцем, называется нотная строка из пяти линий, на которых размещаются ноты.

Счёт линий ведётся снизу вверх.

Ноты располагаются на линиях и между ними:

ДО – на первой добавочной линии,

РЕ – под первой,

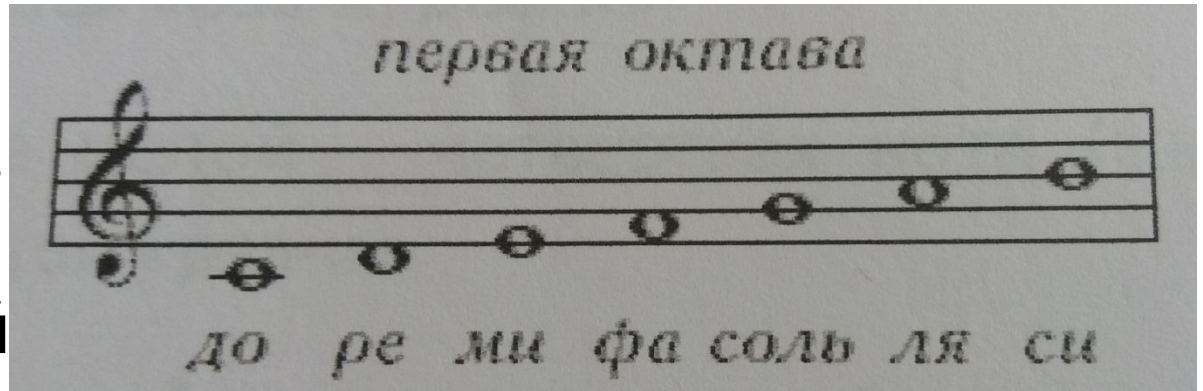
МИ – на первой,

ФА – между первой и второй,

СОЛЬ – на второй,

ЛЯ – между второй и третьей

СИ – на третьей.

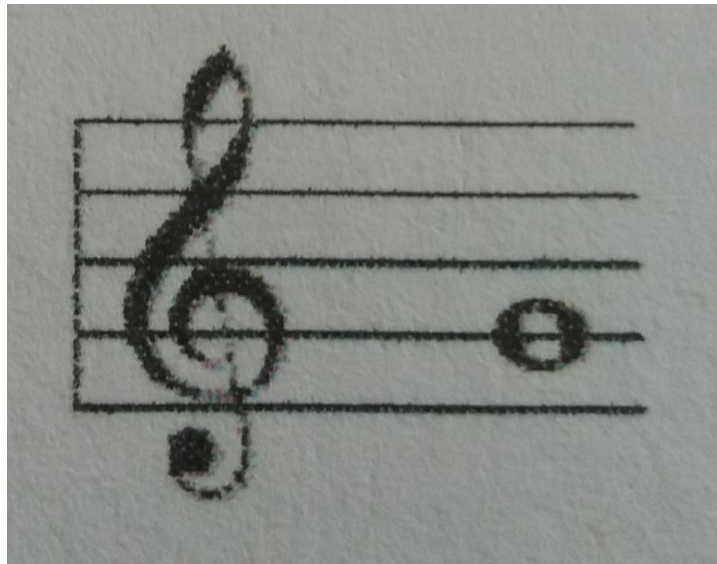




Материалы по теме занятия 08.09.2020 «Знакомство с нотным станом, клавиатурой, скрипичным ключом. Вокально-интонационные упражнения.»

**Скрипичный ключ** – это знак, который указывает, что звук соль первой октавы записывается на второй линии нотоносца.

Ключ всегда ставится в начале нотоносца.





Материалы по теме занятия **08.09.2020** «Знакомство с нотным станом, клавиатурой, скрипичным ключом. Вокально-интонационные упражнения.»

Ответьте на вопросы и заполните google-форму  
<https://docs.google.com/forms/d/e/1FAIpQLSeZ0xDU3MbS-CnrZU7EqfI8H-twgOsw-WDS6UJvugTNmMLQsQ/viewform?vc=0&c=0&w=1&flr=0> до 14.09.2020 21:00

