

Правила дорожного движения на загородной дороге



Авторы: Кувакина Арина, Менькина Эльвира,
Шушкова Софья, ученицы 6 класса.

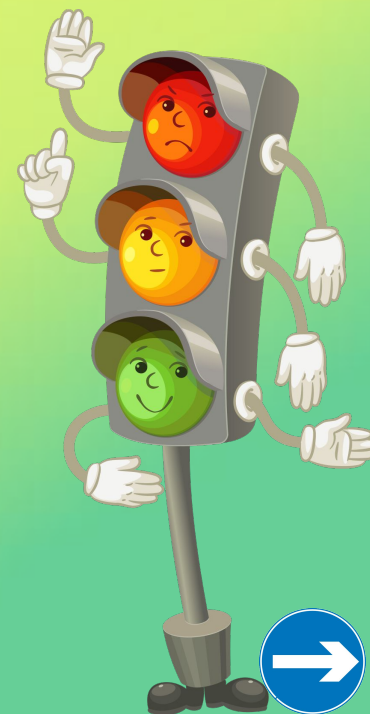
Руководитель: Данилова Надежда Георгиевна, классный
руководитель, БОУ НМР ВО «Матвеевская ООШ»



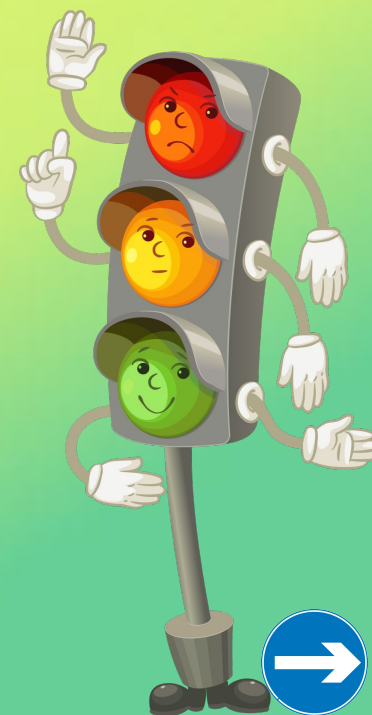


Большинство дорожно-транспортных происшествий совершаются по причинам:

- легкомыслия и невнимательности к окружающим,
- недостаточной опытности,
- неуважения к другим людям,
- небрежного отношения к выполнению своих обязанностей,
- и, наконец, просто из-за незнания и нарушения «Правил дорожного движения».



**Больше всего подвержены
травматизму на дорогах дети в
возрасте от 7 до 14 лет, то есть**



Самые неприятные часы для встреч с пешеходами — с 12 до 20 ч.



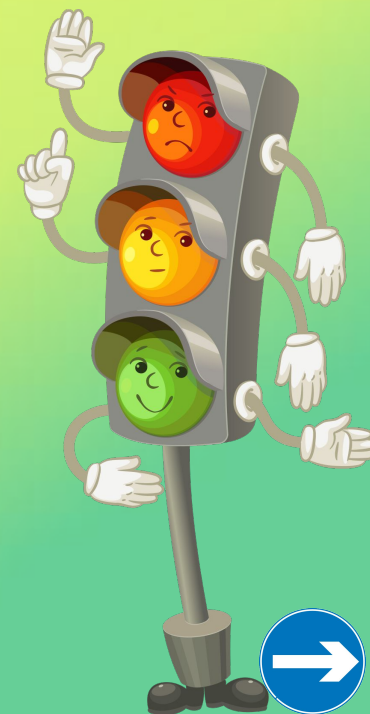
Наибольшее количество наездов на пешеходов на загородных дорогах, как показывает статистика, происходит с 16 до 19 ч и с 0 до 5 ч.



Кого называют пешеходом?

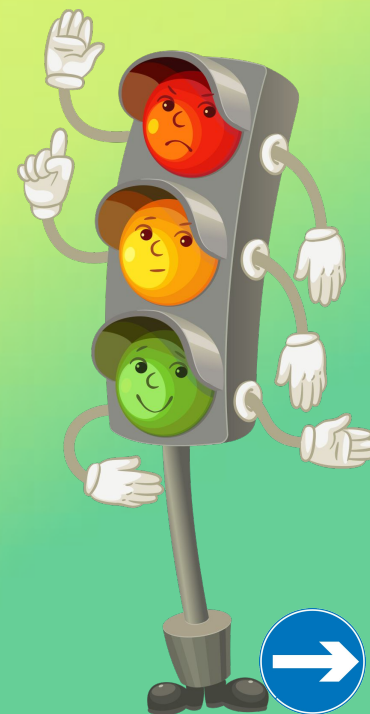
В Правилах дорожного движения сказано:

«Пешеход» - лицо, находящееся вне транспортного средства на дороге и не производящее на ней работу. К пешеходам приравниваются лица, передвигающиеся в инвалидных колясках без двигателей, ведущие велосипед, мопед, мотоцикл, везущие санки, тележку, детскую или инвалидную коляску».

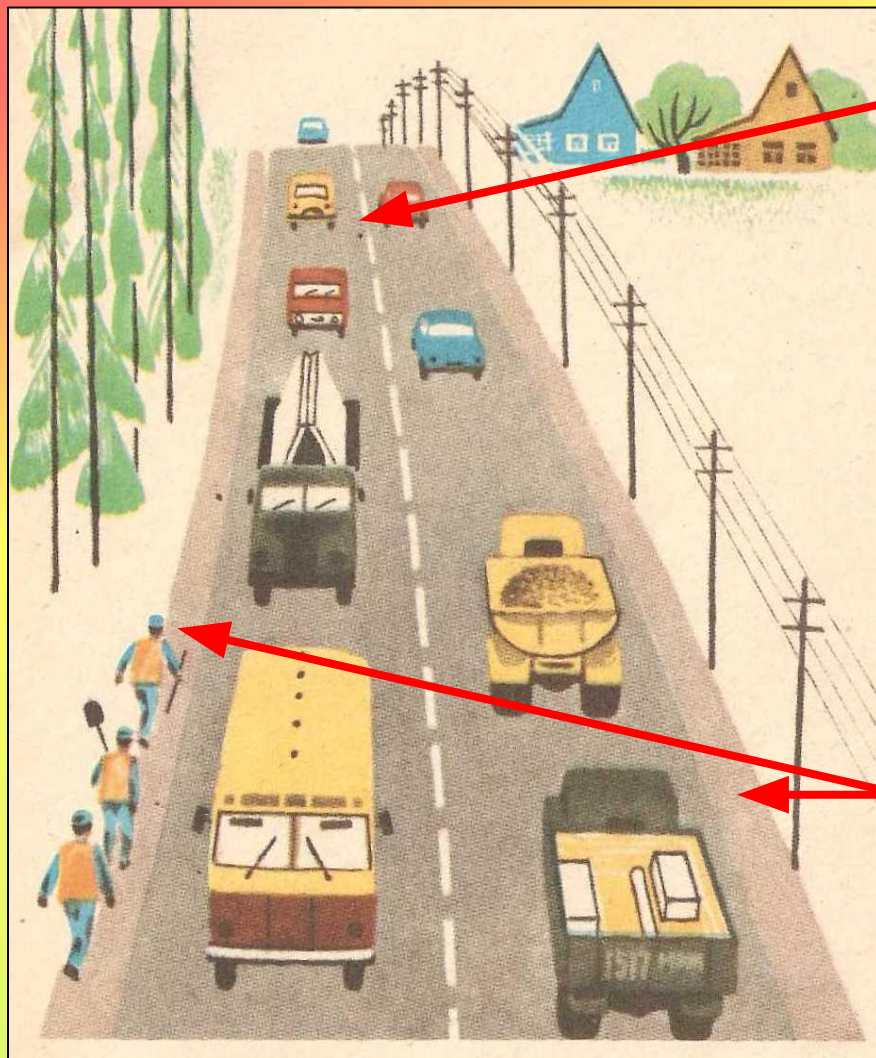




Значит, пешеходами являются все люди, идущие по дороге пешком, и даже если они **ведут рядом с собой велосипед, мопед или мотоцикл**, они тоже пешеходы.



Загородная дорога

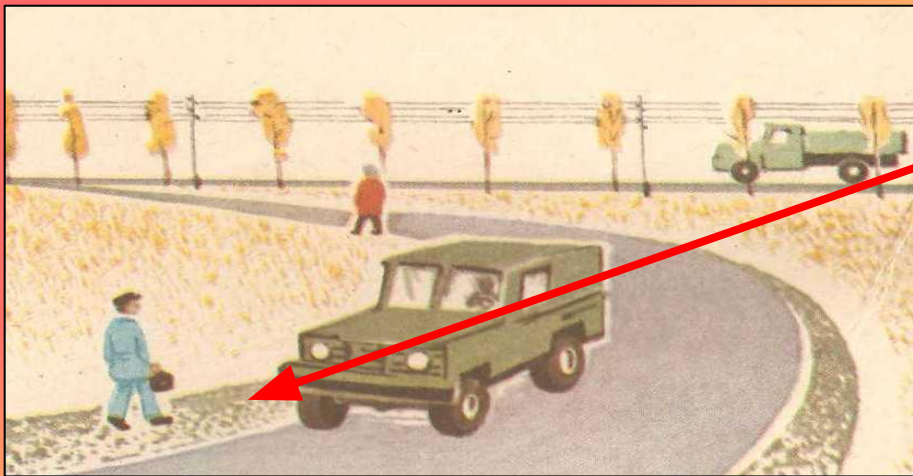


- Это загородная дорога—шоссе.

Справа и слева от проезжей части оставлены места для пешеходов.

- Это обочины.

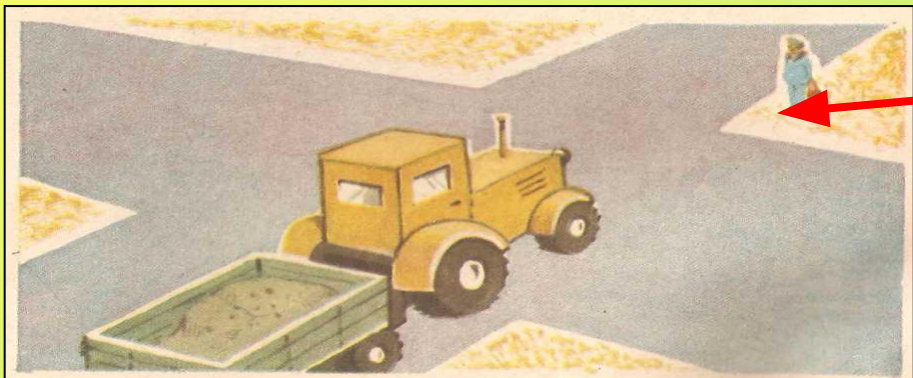




- Пешеходы идут по обочине навстречу транспорту. Они видят машины, которые едут навстречу.

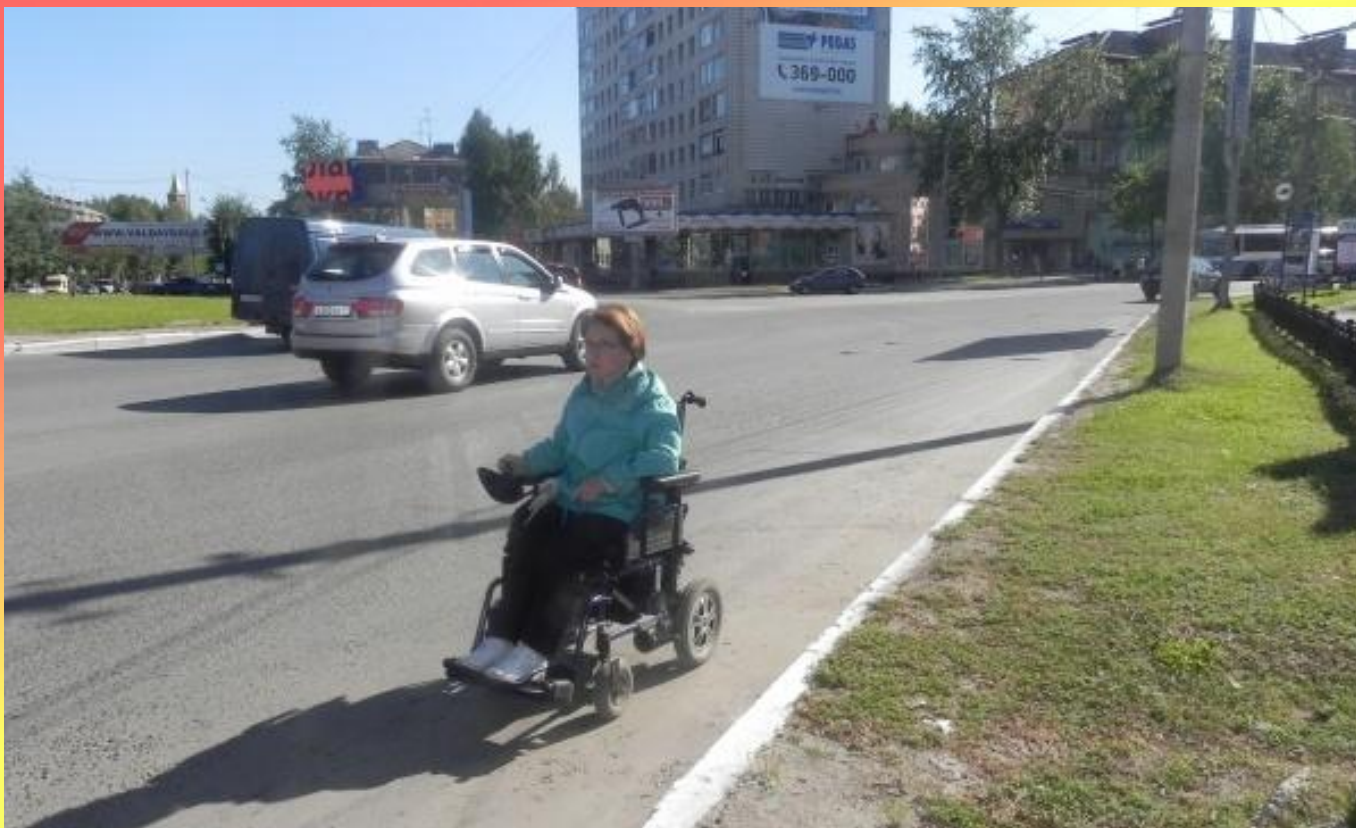


- Если рядом с дорогой есть пешеходная дорожка, то пешеходы идут только по ней.

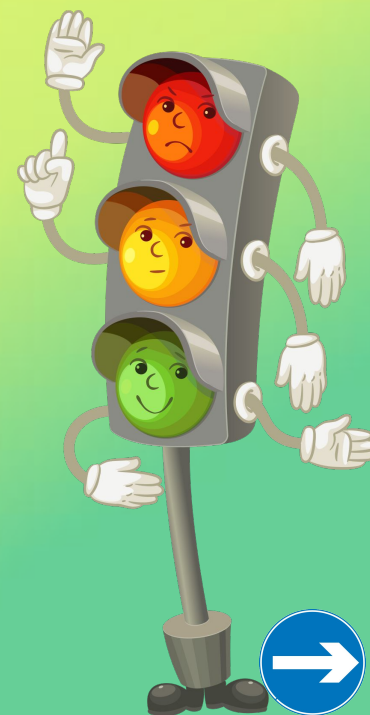


- На загородных дорогах, так же как и на городских улицах, есть перекрёстки.



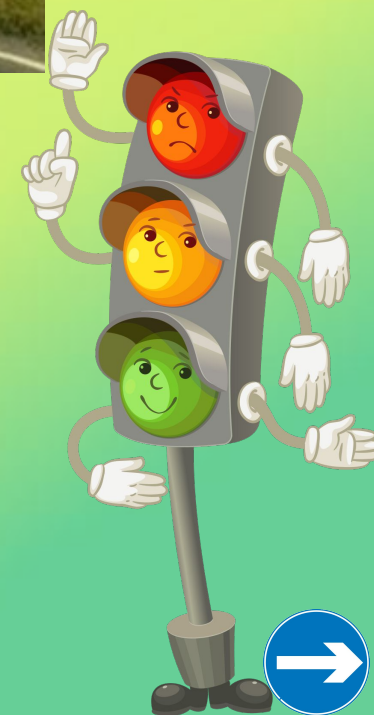


Пешеходы, передвигающиеся в инвалидных колясках без двигателя, а также ведущие рядом с собой велосипед, мопед или мотоцикл, должны следовать по ходу движения транспортных средств.





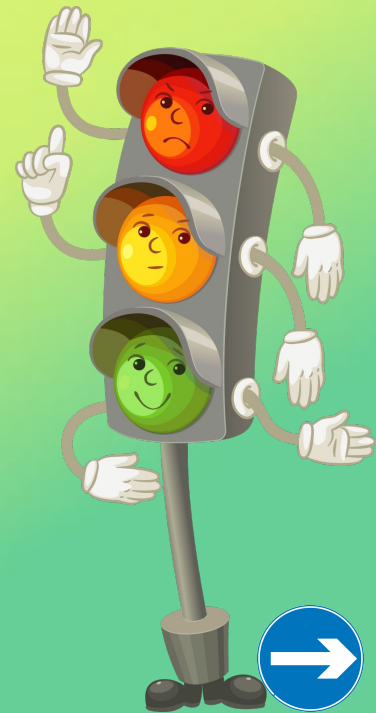
При отсутствии пешеходного перехода или перекрестка пешеходу разрешается переходить дорогу **под прямым углом** к краю проезжей части на участке без разделительной полосы и ограждений. При этом **дорога должна хорошо просматриваться в обе стороны.**



Нельзя выходить на проезжую часть, потому что может задеть проезжающая мимо машина



Водителю легче заметить одежду ярких цветов! Носите на одежде светоотражающие элементы – фликеры!

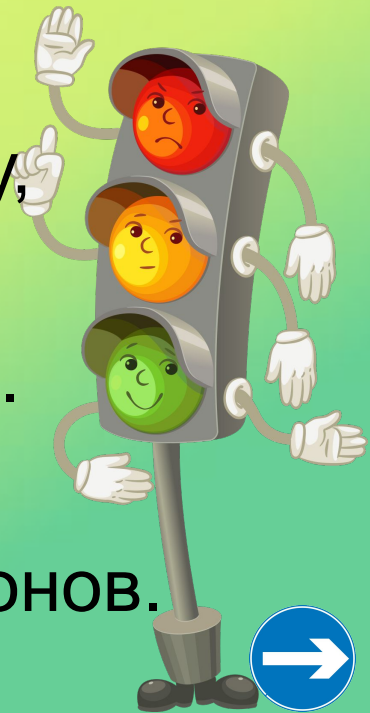




Викторина «Как ты запомнил правила дорожного движения на загородной дороге?»

Условия игры:

1. Играют все учащиеся класса.
2. Играть можно как командой, так и индивидуально.
3. Право ответа принадлежит участнику, первым поднявшему руку.
3. За каждый правильный ответ - жетон.
4. Выигрывает участник или команда, набравшая большее количество жетонов.

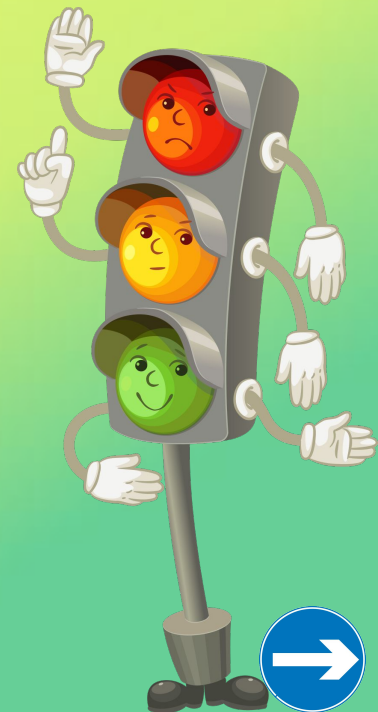


Вопрос №1

Как называется проезжая часть дороги с твёрдым покрытием?

ВОПРОС

ОТВЕТ

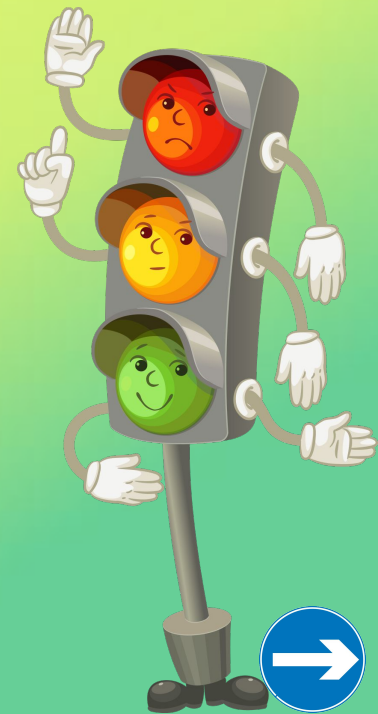


Вопрос №2

Как называют человека,
который совершает
движение пешком?

ВОПРОС

ОТВЕТ

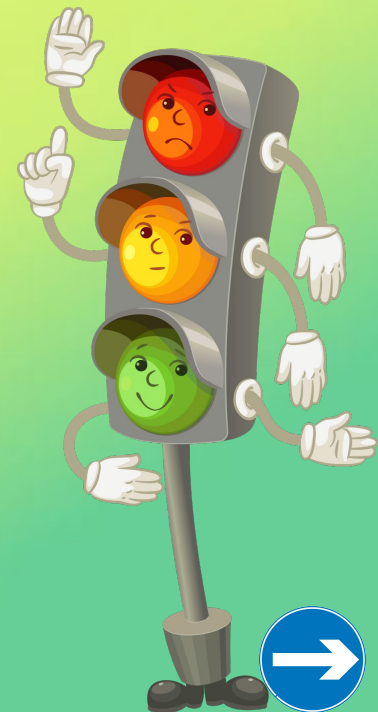


Вопрос №3

Как называют людей,
ведущих рядом с собой
велосипед, мопед или
мотоцикл?

ВОПРОС

ОТВЕТ

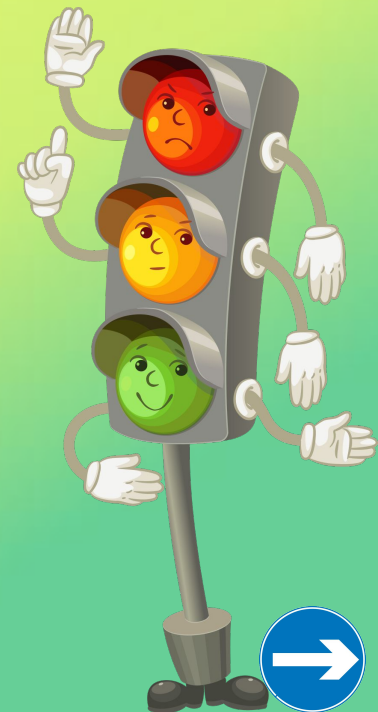


Вопрос №4

Как называются места для пешеходов справа и слева от проезжей части загородной дороги?

ВОПРОС

ОТВЕТ

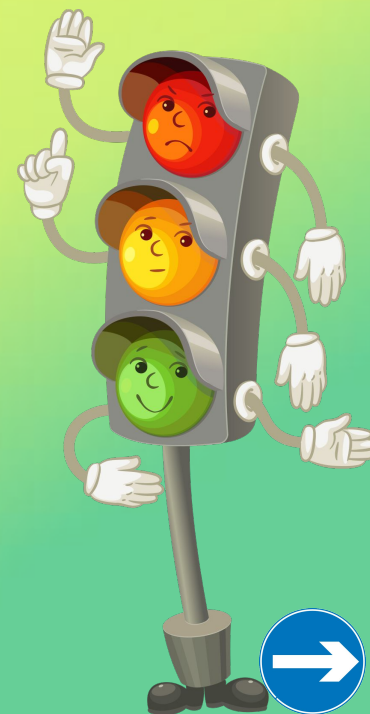


Вопрос №5

Как должны двигаться пешеходы по загородной дороге?

ВОПРОС

ОТВЕТ



Вопрос №6

На какой картинке
пешеходы двигаются
правильно?



ВОПРОС

ОТВЕТ

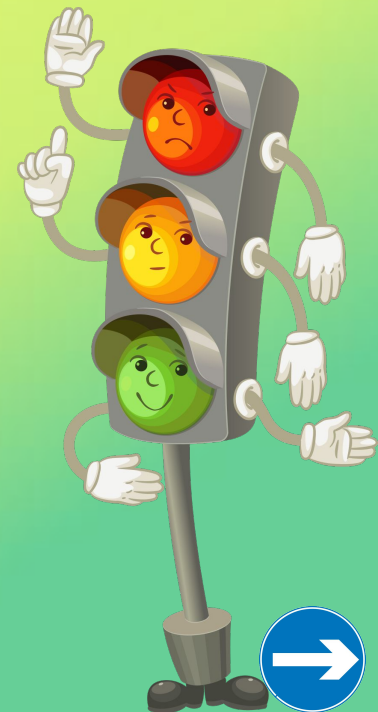


Вопрос №7

Как должны двигаться пешеходы, ведущие рядом с собой велосипед, мопед или мотоцикл?

ВОПРОС

ОТВЕТ

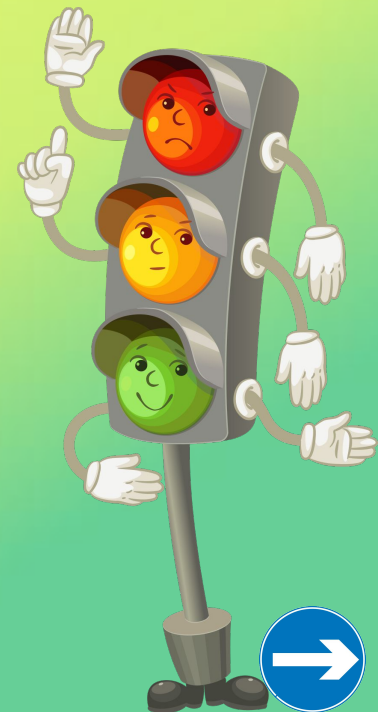


Вопрос №8

Почему пешеходам
нельзя выходить на
проезжую часть дороги?

ВОПРОС

ОТВЕТ

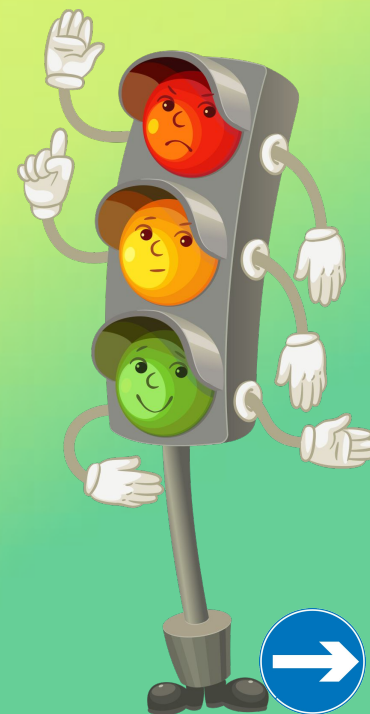


Вопрос №9

Как нужно переходить
загородную дорогу?

ВОПРОС

ОТВЕТ

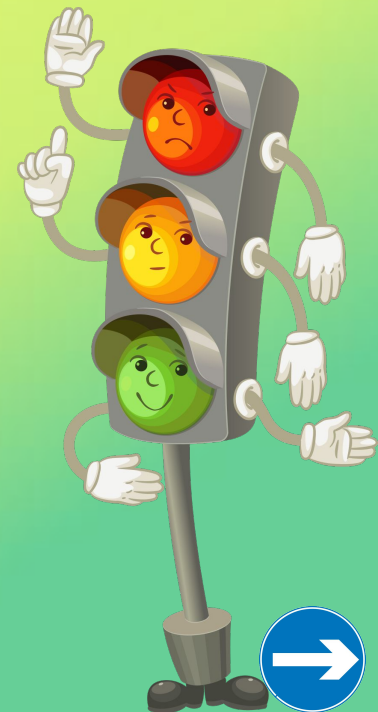


Вопрос №10

Какую одежду нужно носить пешеходам, когда на улице уже сумерки?

ВОПРОС

ОТВЕТ

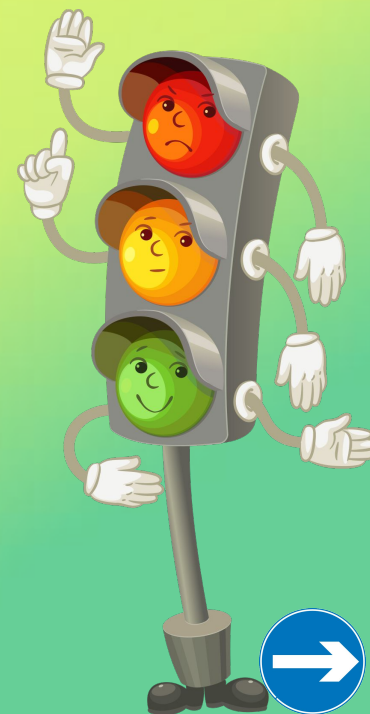


Вопрос №11

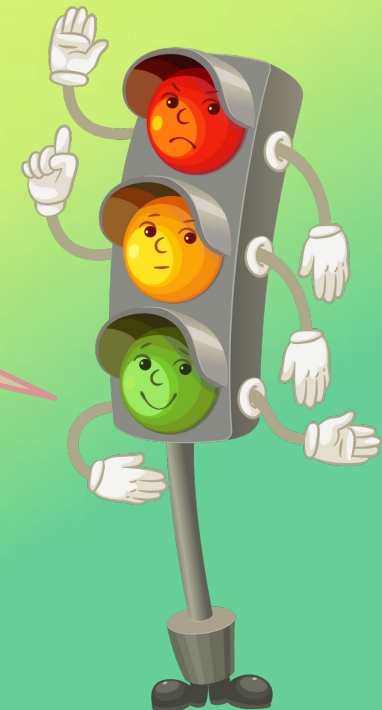
Как называется
состояние, когда не
угрожает опасность?

ВОПРОС

ОТВЕТ



**Молодцы, ребята! Спасибо
вам за работу. Помните, что
правила дорожного
движения нужно не только
знать, но и соблюдать.**



Источники:

[дорога](#)

<http://img.pornoslon.org/788859.jpg> дорога

<http://detskiy1972sad.caduk.ru/images/5.png> светофорик 2

<http://mirnoe.caduk.ru/images/foto2.png> светофорик 3

<http://www.youtube.com/watch?v=try9abPKq04> видеоролик 1

<http://www.youtube.com/watch?v=8dMvmipg1DQ> видеоролик 2

http://i.ytimg.com/vi/_euN4xyG7i0/hqdefault.jpg сбили ребёнка

http://idvv.ru/content/images/Vnimanie_deti.jpg велосипедист

<http://bezformata.ru/content/Images/000/023/340/image23340170.jpg> инвалидная коляска

<http://mypresentation.ru/documents/955de007e2411ab5d6fdc4a56e9304ef/img5.jpg>

загородные дороги

<http://mypresentation.ru/documents/955de007e2411ab5d6fdc4a56e9304ef/img6.jpg>

движение на загородной дороге

<http://ussuriysk.bezformata.ru/content/image119741893.jpg> светоотражатели

<http://bigslide.ru/images/15/14027/960/img3.jpg> викторина

<http://img.photobucket.com/albums/v344/makeoutmusic/brock.gif> пешеходы

<http://s011.radikal.ru/i318/1504/bc/75095123f778.gif> мужчина

<http://i809.photobucket.com/albums/zz20/muralidhar9e/kids/AN059.gif> мальчик

<http://www.users.globalnet.co.uk/~tshirt/images/teenager1.gif> пешеход

<http://www.i2clipart.com/cliparts/7/0/b/1/clipart-roadsign-turn-left-512x512-70b1.png> стрелка

<http://www.clker.com/cliparts/L/f/g/t/C/0/no-u-turn-sign-hi.png> источники

<http://cs616318.vk.me/v616318349/b2d9/h8-GilgLXIs.jpg> стоп

http://fs00.infourok.ru/images/doc/6/7802/hello_html_m3f681ad0.jpg фон

<http://iplayer.fm> звуки машин

<http://lusana.ru/files/6036/573/33.jpg> книжка

