



ПРОВЕРИМ ДОМАШНЕЕ ЗАДАНИЕ

Урок обобщающего повторения по теме: «Имя существительное»

Давно живу я в мире этом,
Даю названия предметам.



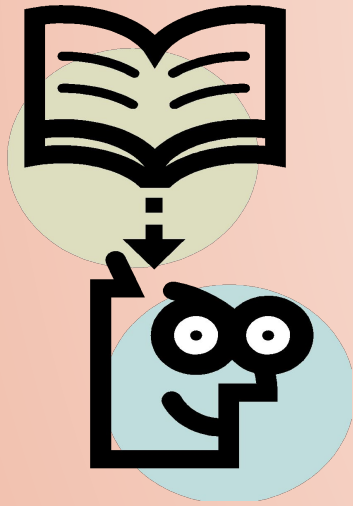
Орфоэпическая минутка

Расставьте ударение в словах:

Алфавит, диалог, документ, километр,

партер, шофёр, щавель, эпиграф

Партер (франц. parterre, от par - по и terre - земля) - нижний этаж зрительного зала с местами для публики на пространстве от сцены или от оркестровой ямы до противоположной стены



*Я имя существительное.
Что вы знаете обо мне?*

31. Назовите постоянный признак имени существительного.

6. Назовите постоянный признак имени существительного.
в именительном падеже?

2.

О

4.

С

5.

П

Д

К

1.

с у щ е с т в и т е л ь н о е

Ш

О

Д

е

Н

Л

3.

п а д е ж

В

Н

е

Л

Н

Ж

ё

И

а

Н

е

щ

Н

6.

р о д

е

е

е



-Найди меня

*Берег, плывет, веселый, сад,
растет,
пчела, вишня, кричит, огород, звенит,
прекрасный, солнце, бежит,
ненастный, роза, быстро, стоит,
цветут, радостный, грустный, стол.*

Распределите существительные в два столбика

Кукла книга собака газета сестра звезда стол Катя
поле армия медведь облако корова красота орел мертвец

одушевлённые

неодушевлённые

Поставьте в форму множественного числа существительные, расставьте ударение:

Инженер, квартал, торт, шофёр, доктор, слесарь

инженеры

кварталы

торты

шофёры

доктора

слесаря и слесари(устар.)

Вспомните названия предметов,
изображенных на картинках, и запишите
их



Существительные, которые имеют форму только множественного числа

- Ножницы
- Щипцы
- Ворота
- Брюки

Вспомните названия предметов,
изображенных на картинках, и запишите

их



Существительные, которые имеют форму только единственного числа

- Творог
- Молодежь
- Эскимо
- Пони

Определите род существительных

*Ночь, холод, небо, друг, неряха, свет,
жизнь, добро, шум, ябеда, начало.*

Распределите на три столбика.

Проверка

| <u>Мужской род</u> | <u>Женский род</u> | <u>Средний род</u> |
|--------------------|--------------------|--------------------|
| холод | ночь | небо |
| друг | жизнь | добро |
| свет | | начало |
| шум | | |

На какие две группы можно разделить все существительные, которые написаны на конверте?

От кого Петров Пётр Петрович,
Откуда пр-т Юбилейный, д. 10,
кв. 10, г. Николаев,

Место марки

Индекс места отправления
111111

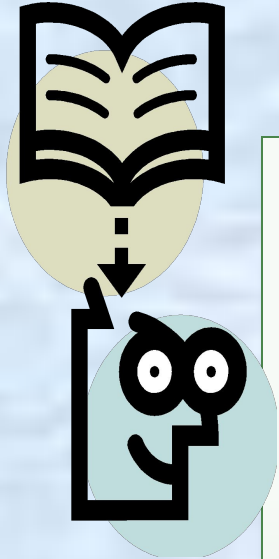
Кому Иванов Иван Иванович,

Куда пр-т Мира, ул.
Вымышленная д. 10, кв. 10, г.
Киев,

Индекс места назначения
11001

11001

WebSoftHelp.ru



Подумай и назови:
страна-.....,
город-....,
имя(свое)-....,
кличка(животного)-.....,
река-....,
село-....

Какое правило повторили?

**Распределите существительные на
два столбика в зависимости
от окончания**

- <http://learningapps.org/1230860>

Домашнее задание:

Подготовиться к
контрольной работе
(параграфы 88-100 +
Справочник)



**Спасибо
за работу на уроке!**