

# ***Ландшафтный дизайн***

*«Счастье дорожить прекрасным.  
Счастье стремиться к  
прекрасному.  
Счастье дарить прекрасное.  
Счастье создавать прекрасное.»*

**Ландшафт** – вид сада, участка, сначала отображённый на дизайн проекте, а впоследствии реально на местности.

- художественное оформление, формирование открытого пространства сада, участка земли.



# Ландшафтный дизайн сада, участка –

результат  
направленной  
деятельности  
человека на  
реализацию дизайн  
проекта ландшафта  
с вытекающими из  
этой деятельности  
необыкновенными  
красотами.



- Гармоничное сочетание сооружаемых городов с природным ландшафтом нельзя не отметить, так как создается впечатление, что они взаимно дополняют друг друга.



Садово-парковый ансамбль в Петергофе. 2006 год

- Основной характерной особенностью ландшафтного дизайна и архитектуры в целом являются «живые строительные материалы» - вода, растительность, камни, почва, особенности природного рельефа и даже животного мира.



# История ландшафта

- Древнейшие из известных садов находились в Египте. Они принадлежали знатным вельможам либо фараонам, либо жрецам. Это были регулярные сады с бассейнами, декоративными насаждениями и зонами для отдыха. Уже тогда начали применяться эффектные элементы ландшафтного планирования, например «Аллеи сфинксов», аллеи из пальм. Нельзя не упомянуть известные всему миру Висячие сады Семирамиды в Южном дворце Вавилона, которые считаются одним из семи чудес света. Строительство их велось приблизительно в VII в. до н. э.

# Висячие Сады Семирамиды, как элемент ландшафтной архитектуры



# Цветник в регулярном стиле. Петергоф



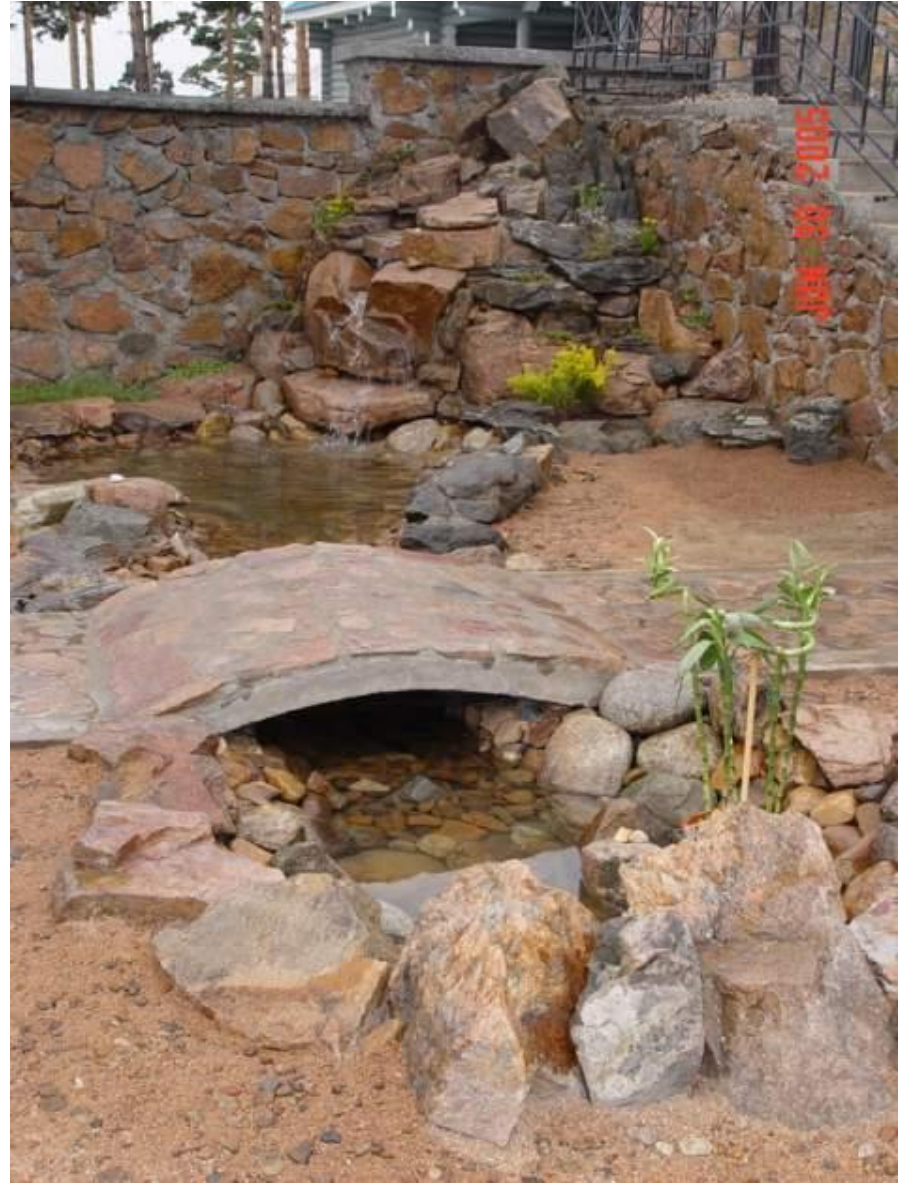


# Миксбордеры (смешанные бордюры)



# Альпинарии и рокарий (каменистый сад)

- преобладание камня в композиции, нежели растительности. В альпинариях может находиться равное количество растений и камней, там используются различные почвопокровные растения?,



# Альпийская горка



# Регулярный стиль в ландшафтной архитектуре.

- Садово-парковый комплекс в усадьбе Архангельское  
Московская область, 2006 г



- Стилю присущи прямые линии и осевая композиция, что позволяет использовать этот стиль, когда хотят подчеркнуть воздействие человека на природу, привести ощущение порядка, придать театральность окружающей среде. Рабатки и цветочные композиции узорчатой формы, прямые аллеи из стриженных деревьев, фонтаны, бьющие из символических статуй, все придаёт атмосферу возвышенности и праздничности

# Регулярный (классический) стиль. Эскориал. Испания







# Пейзажный стиль в ландшафтной архитектуре.



- истинные уголки природы, которые так похожи на естественный ландшафт. Именно это является отличительной чертой стиля. Он наполнен живописными элементами сада: звонкими ручьями, березовой рощей, поляной цветов, тихим озером...







- **Пейзажный стиль** основан на принципе естественных растительных ландшафтов и характеризуется отсутствием геометрических построений. Основными признаками ландшафтного стиля являются:
  - - преобладание извилистых тропинок;
  - - неправильная форма водоёмов и площадок;

# Китайский стиль ландшафтной архитектуры



Ландшафт Китая – горы, острова, много камня (причем человек берет камень или с горы или из озера), поэтому китайский сад - это, прежде всего пейзажный сад, где отдельные архитектурные формы несут символическое значение. Культура устройства сада по законам распределения энергии и смыслового значения предметов – фен-шуй.



Greenlife  
group

# Японский стиль в ландшафтной архитектуре.



- Также японский сад включал в себя пять элементов, один из которых духовный, а четыре материальных – камни, вода, растения и архитектурные элементы. Человек, находясь в саду, должен как бы расшифровать смысл, заложенный мастером.

- **Газоны** – это неотъемлемый элемент в озеленении. Трава является естественной частью ландшафта,

**Партерные газоны.** Это газоны парадные, расположенные преимущественно на открытой местности.

Партерные газоны, как правило, сочетают с парадным цветником

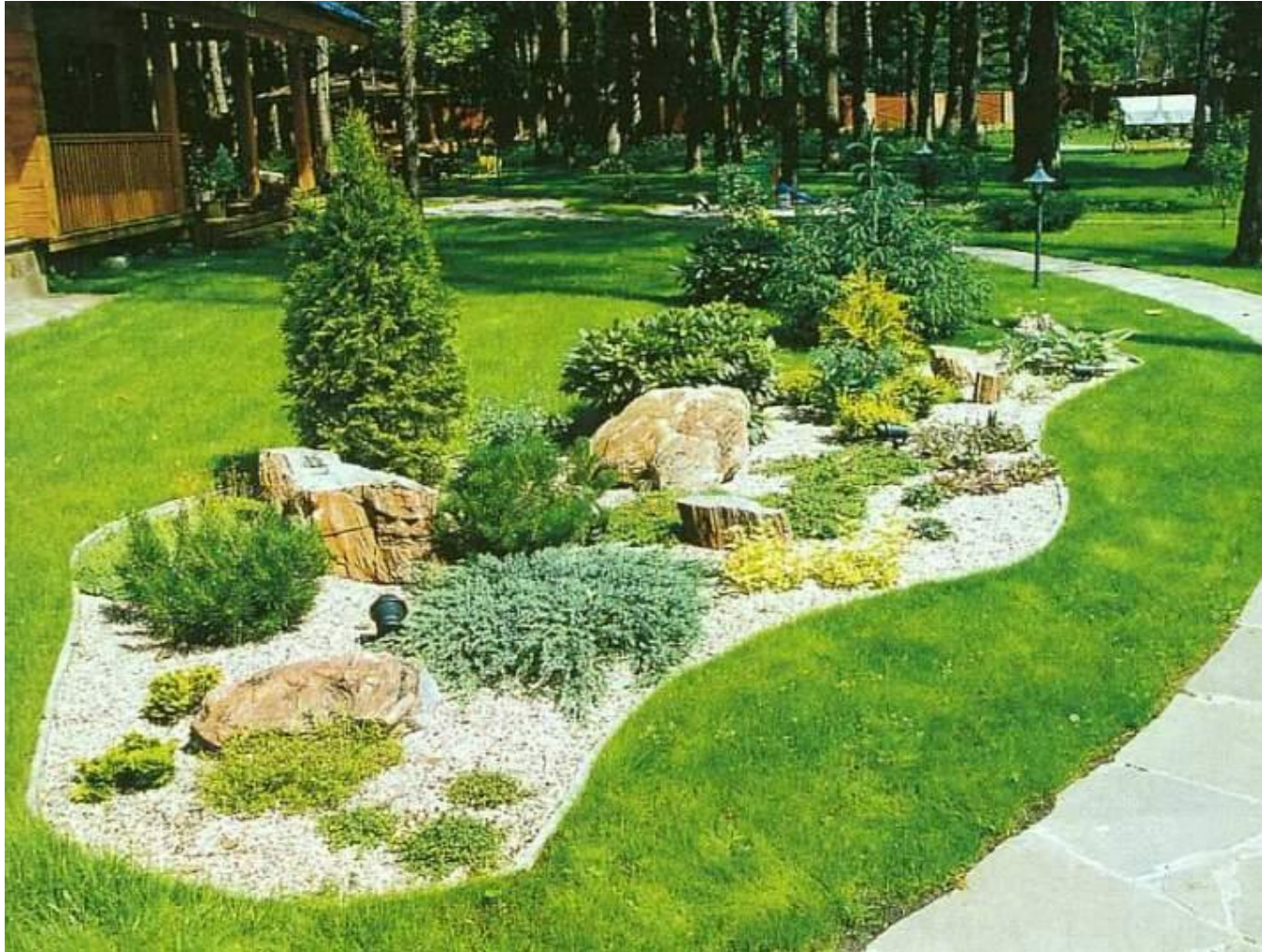




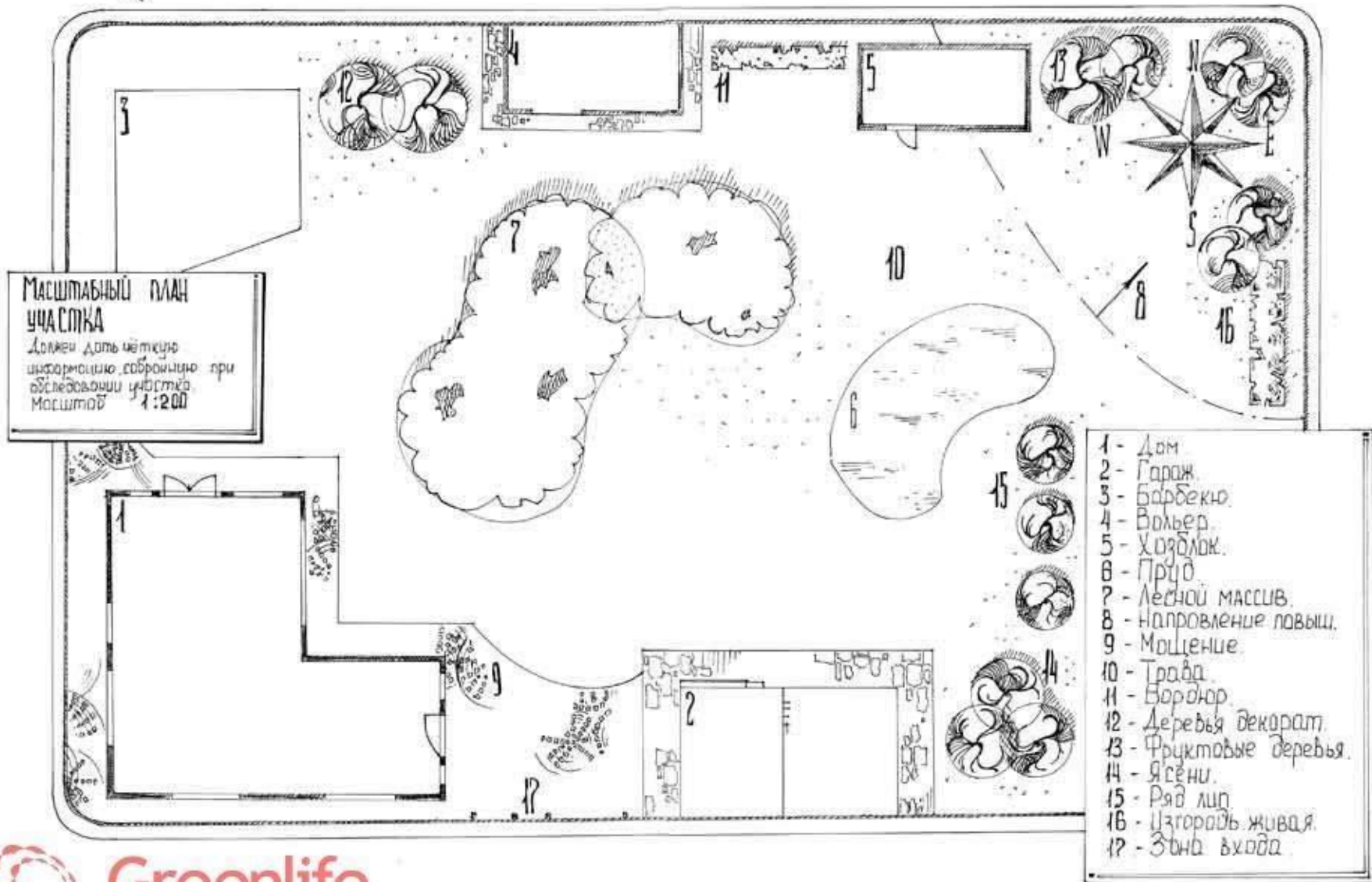
# Парковый газон



# Эскиз планирования участка



# Эскиз



ЗСКУР  
ΔΕΝΔΡΟΠΛΑΝΑ  
ΜΑΧΗΤΟΒ 1:200

 **Greenlife**  
group





- Legend for the site plan, listing various symbols and their corresponding elements:
- (solid line) — Building Footprint
- - - (dashed line) — Path
- ~ (wavy line) — Stream
- (circle) — Tree
- (circle) — Shrub
- (circle) — Lawn
- (circle) — Paved Area
- (circle) — Water Feature
- (circle) — Focal Point
- (circle) — Boundary
- (circle) — Other

Symbol	Description
—	Building Footprint
- - -	Path
~	Stream
○	Tree
○	Shrub
○	Lawn
○	Paved Area
○	Water Feature
○	Focal Point
○	Boundary
○	Other





Множество идей существует для вашего будущего сада... Можно на его территории разбить удивительный чудо–лес с земляничными полянами или разместить современный теннисный корт. Построить бассейн с подогревом или создать естественный пруд с кувшинками и нимфами, исполнить коллекцию цветников или просто любоваться гладью газона на участке. Ваш любимый сад помогает для единения с природой, а для полёта мысли не существует границ!



# Практическое задание

- Выполнить эскиз планирования участка.