

Тема:

«Формирование территории России»

Домашнее задание:
§3, пересказ
ответ на
вопросы



Составил:
учитель
географии
Яковлев Е.Ю.

РОССИЙСКАЯ ФЕДЕРАЦИЯ

ФЕДЕРАТИВНОЕ УСТРОЙСТВО



КРАТКИЕ СВЕДЕНИЯ

1. Численность населения (тыс. чел.)

2. Площадь (тыс. кв. км)

3. Средняя плотность населения (чел./кв. км)

4. Средняя продолжительность жизни (лет)

5. Средняя температура воздуха (градусов Цельсия)

6. Средняя высота над уровнем моря (метров)

7. Средняя влажность (процент)

8. Средняя скорость ветра (м/сек)

9. Средняя скорость осадков (мм)

10. Средняя скорость ветра (м/сек)

ФЕДЕРАЛЬНЫЕ СУБЪЕКТЫ РФ

1. Северо-западный федеральный округ

2. Центральный федеральный округ

3. Северо-кавказский федеральный округ

4. Южный федеральный округ

5. Северо-восточный федеральный округ

6. Дальневосточный федеральный округ

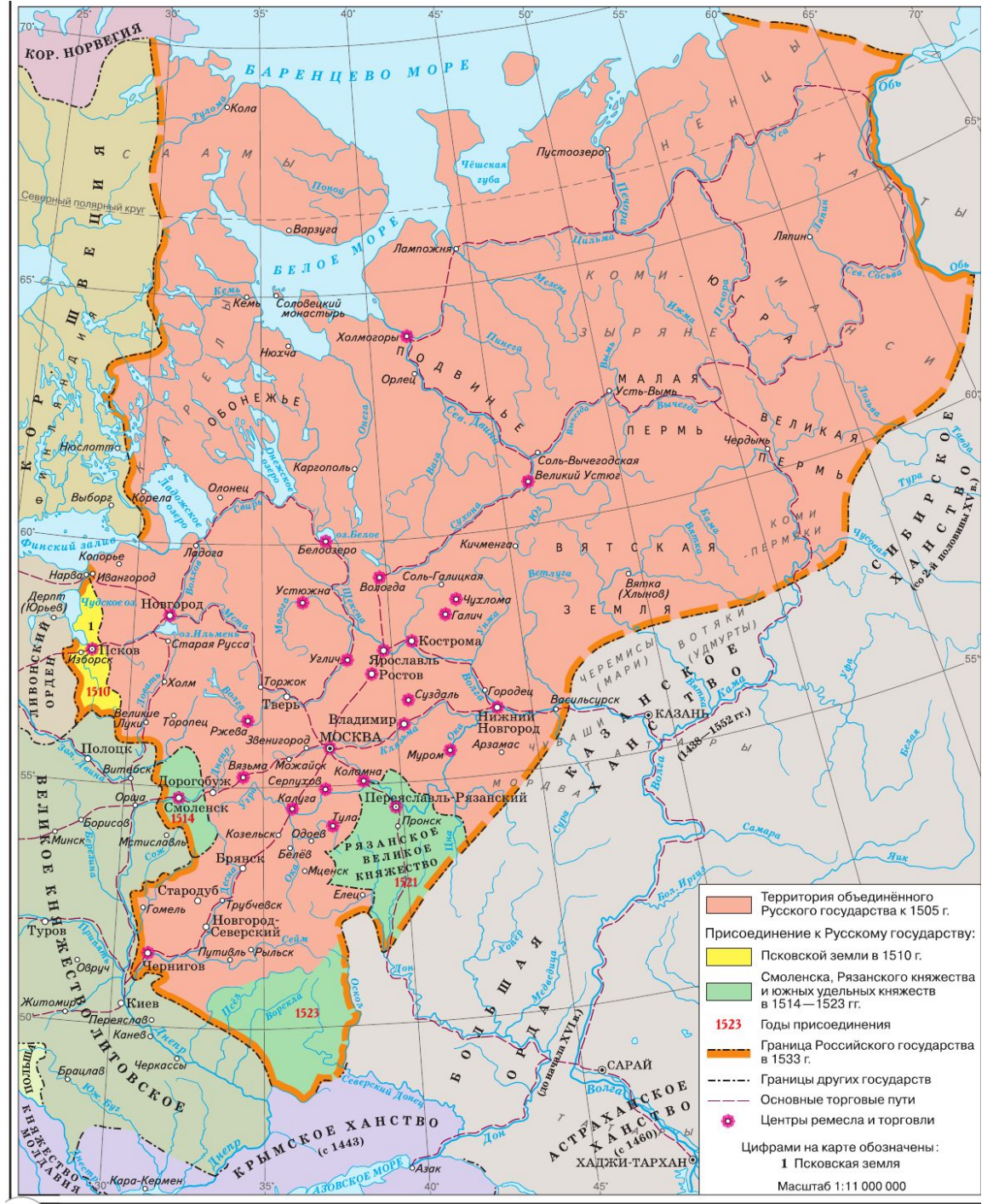
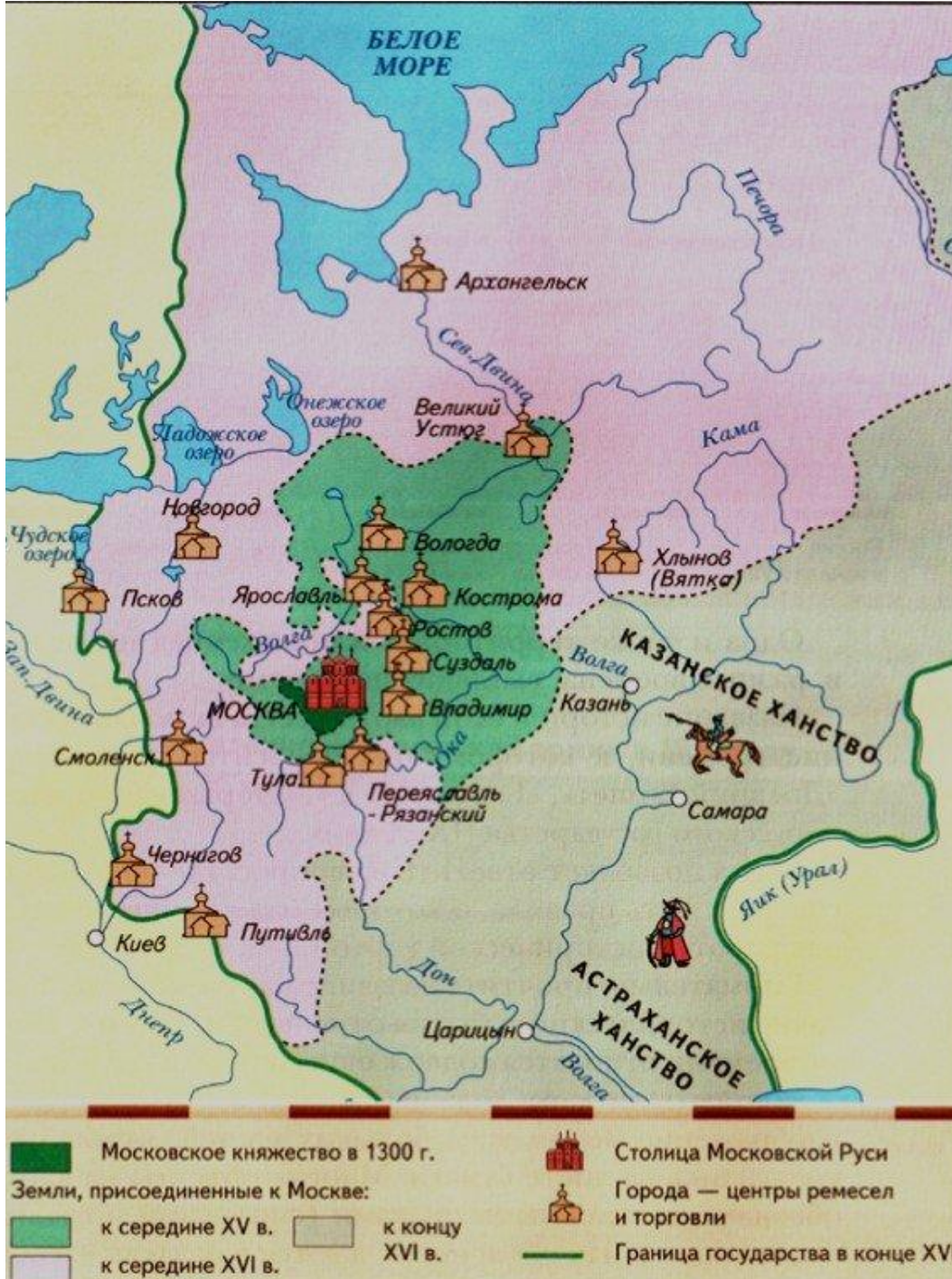
НАСЕЛЕНИЕ ПО ВОЗРАСТНЫМ ГРУППАМ (млн человек)

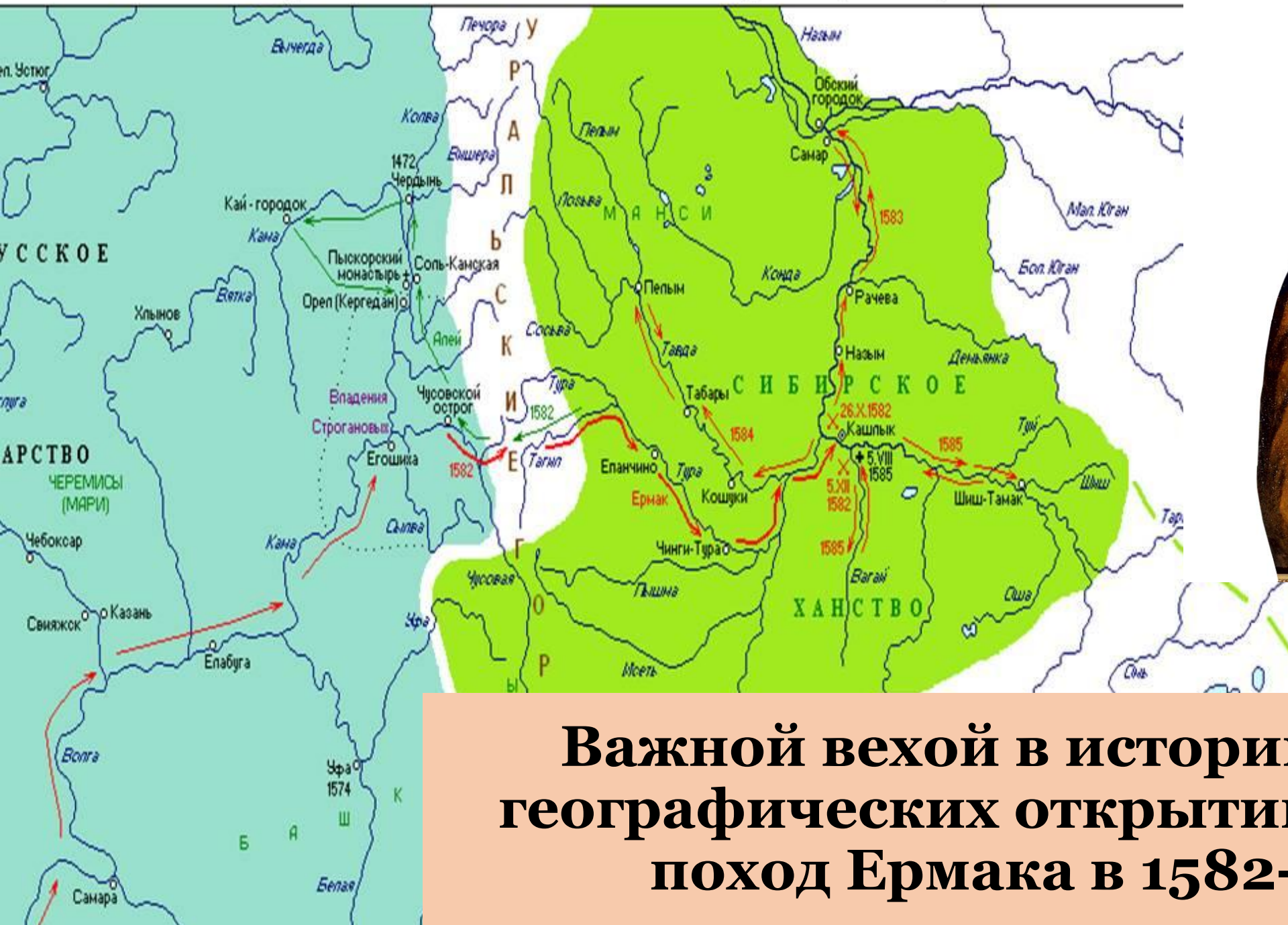
Возрастная группа	2010	2015	2020
0-14 лет	15,2	14,8	14,5
15-64 лет	78,5	77,2	76,0
65 лет и старше	10,3	11,0	11,5
Итого	104,0	103,0	102,0

СРЕДНЕДУМОВЫЕ ДОХОДЫ НАСЕЛЕНИЯ (тыс. руб.)

Федеральный округ	2010	2015	2020
Северо-западный	18,5	20,0	21,5
Центральный	15,0	16,5	18,0
Северо-кавказский	12,0	13,5	15,0
Южный	10,0	11,5	13,0
Северо-восточный	8,0	9,5	11,0
Дальневосточный	6,0	7,5	9,0
Итого	11,5	12,5	13,5

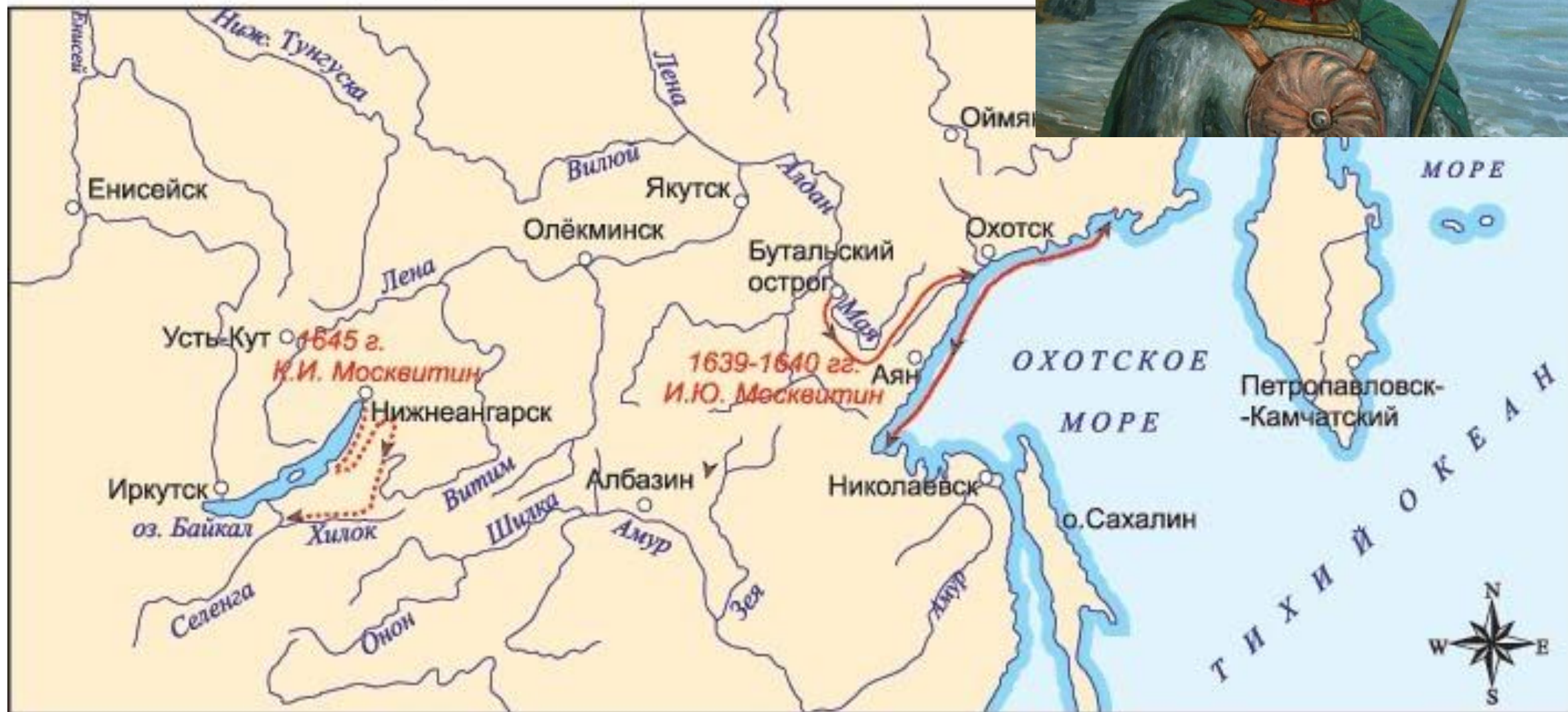


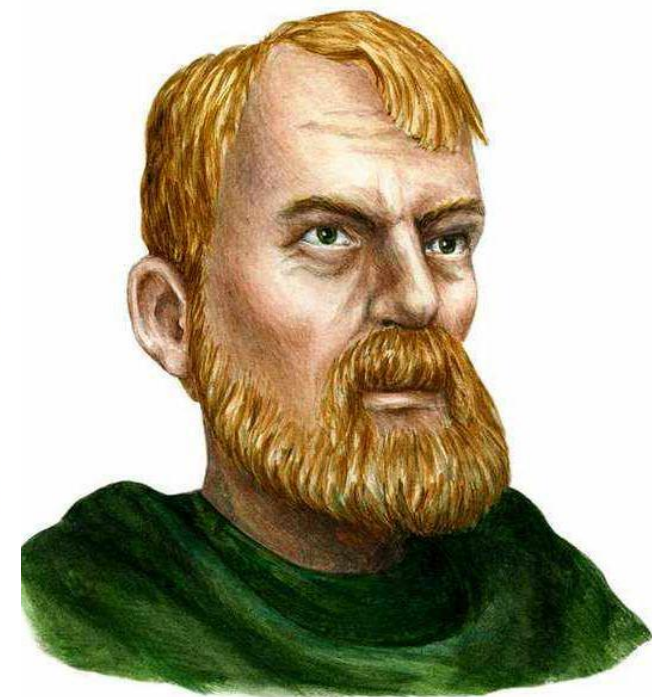
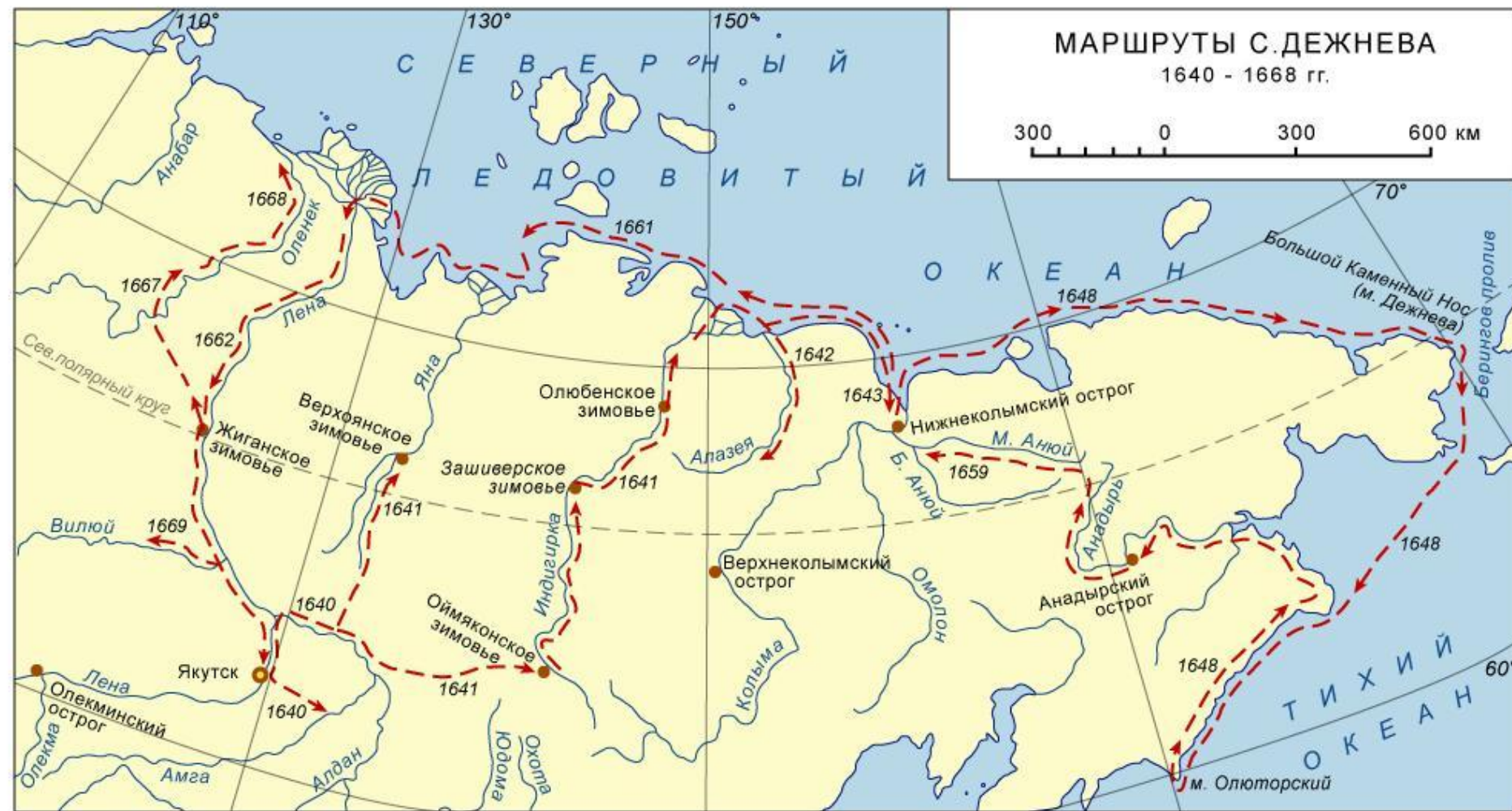




Важной вехой в истории русских географических открытий считается поход Ермака в 1582-1585 гг

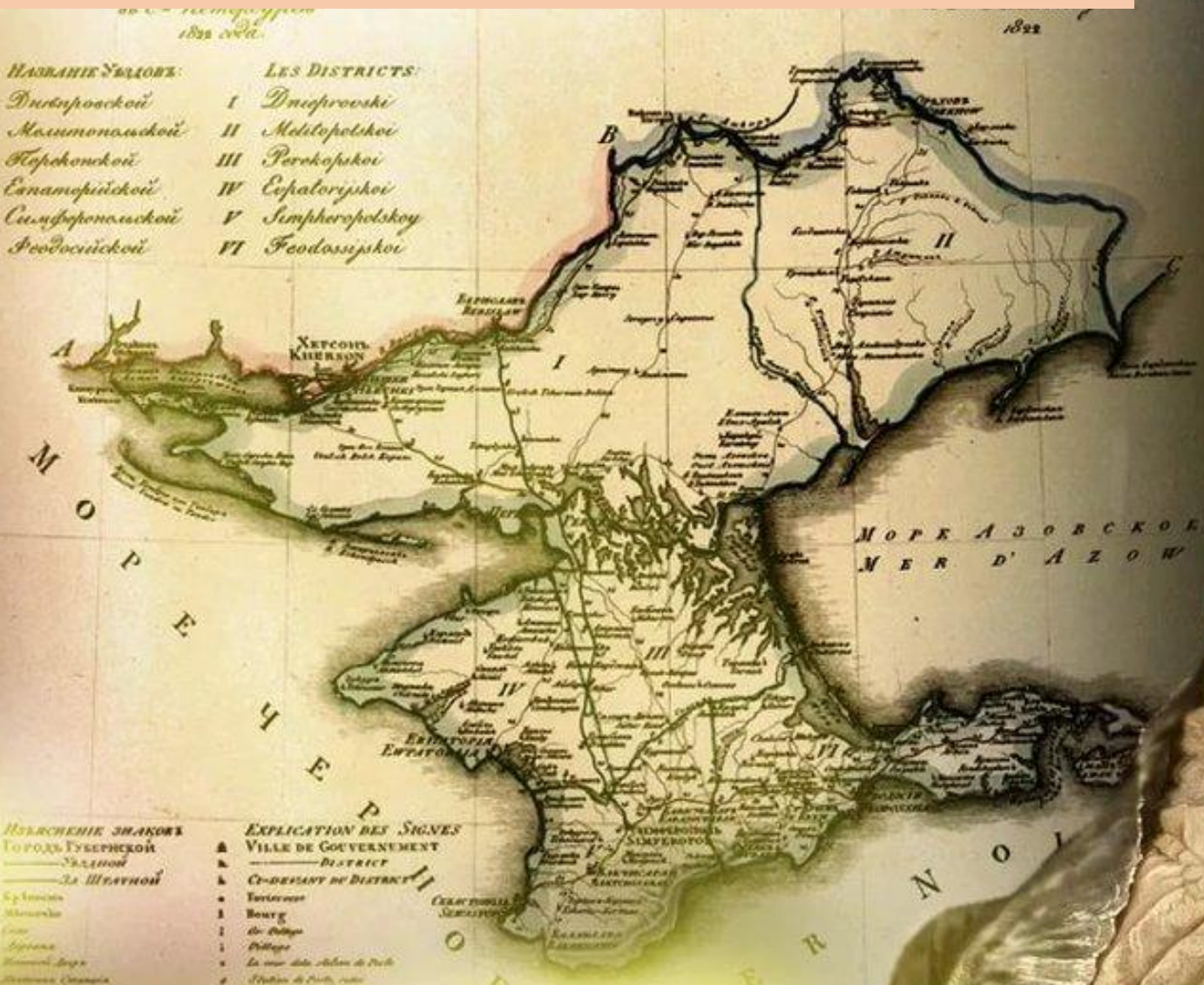
Иван Москвитин 1639 г – выход в Охотское море





Семён Дежнев – 1648 г – открыл пролив между Евразией и Северной Америкой, результаты экспедиции были обнаружены после 88 лет его плавания, так как были затеряны в Якутском архиве.

1783 г - присоединение Крыма, Азова, Кубани, Керчи





**XIX –
расширение
границ на юг за
счет
присоединения
Кавказа,
территории
Средней Азии,
юга Дальнего
востока**

**1867 г –
продажа
Аляски
Александром II
за 7,2 млн.\$**



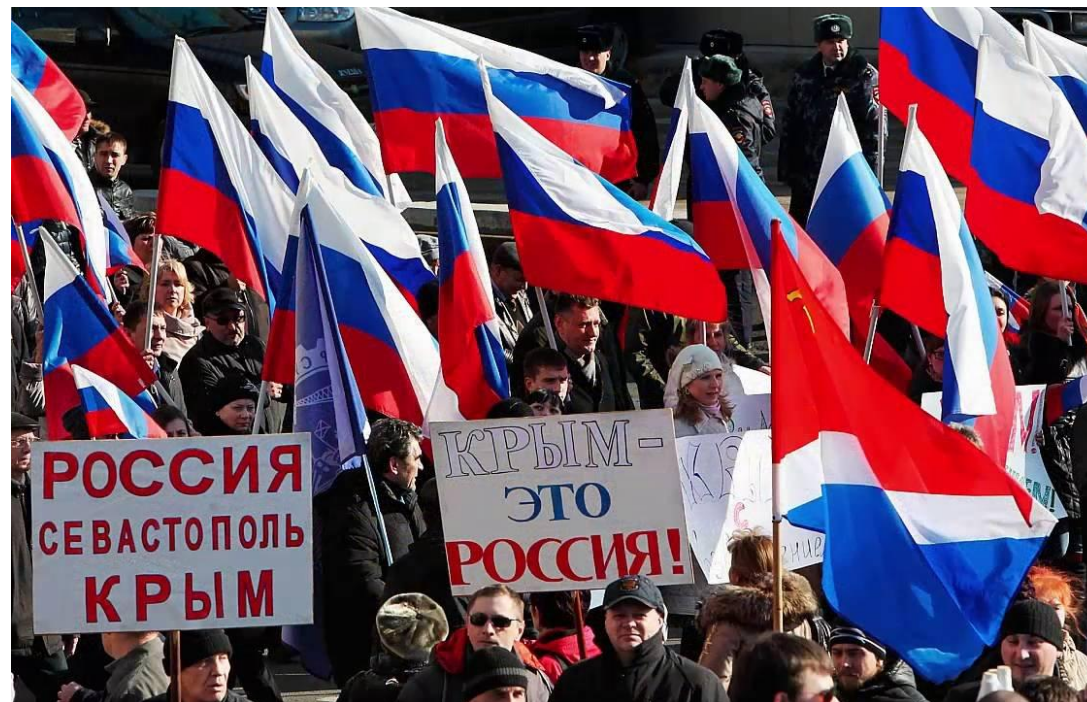


**После распада
Российской
империи
отделились
Польша,
Финляндия,
Литва, Латвия
и Эстония**

**1940 год –
вхождение
Литвы, Латвии
и Эстонии в
состав СССР**

**1991 год – распад СССР на
15 независимых государств**

**2014 г – вхождение Крыма
в состав России**



**День принятия Республики Крым
в состав Российской Федерации**

