

ПАТ «СУМИГАЗ»



Виконав студент групи
4-А-92
Горпинченко Антон

ПЛАН ПРЕЗЕНТАЦІЇ

1. *Історія компанії*
2. *Контакти ПАТ «Сумигаз»*
3. *Діяльність компанії*
4. *Технічне обслуговування систем газопостачання*
5. *Планово-технічне обслуговування (ПТО)*
6. *Основні пристрої під час виконання робіт*



ІСТОРИЧНА ІНФОРМАЦІЯ ПРО ПАТ «СУМИГАЗ»



Історія газового господарства Сумської області починається у 1952 році, коли скраплений газ в балонах доставлявся з м. Києва.

В обласний центр природний газ прийшов з будівництвом магістрального газопроводу Бельск-Суми у 1963 році. Того ж було створено виробничо-експлуатаційна контора газового господарства.

1 вересня 1972 року на базі міськгазу наказом Міністерства житлово-комунального господарства УРСР було створено управління «Облгаз»

5 вересня 1975 року Управління «Облгаз» наказом Міністерства комунального господарства було перейменовано у «СумиГаз».

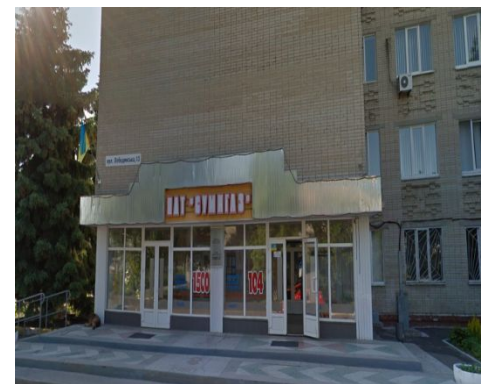
14 березня 1994 року наказом Державного комітету України по нафті і газу було створено відкрите акціонерне товариство з газопостачання та газифікації «СумиГаз».

КОНТАКТИ ПАТ «СУМИГАЗ»

- ▣ Адреса: Україна, 40030, м. Суми, вул.О.Береста ,21
- ▣ тел.: (0542) 65-99-00
- ▣ факс: (0542) 65-99-00
- ▣ e-mail: oblgaz@sgaz.sumy.ua
- ▣ <http://www.sgaz.sumy.ua/>
- ▣ Ремонтна служба ПАТ «Сумигаз»
Адреса: Україна, 40021, м. Суми, вул. Лебединська, 13



Центральний офіс ПАТ «Сумигаз»



Ремонтна служба ПАТ «Сумигаз»



ДІЯЛЬНІСТЬ КОМПАНІЇ

ПАТ «Сумигаз» надає послуги з транспортування природного газу розподільчими мережами, будівництва газопроводів, газифікації об'єктів та інші послуги, пов'язані із безперебійним та безпечним газопостачанням споживачів. Товариство посідає важливе місце в сфері транспортування та постачання природного газу серед підприємств нафтогазової галузі України.



ТЕХНІЧНЕ ОБСЛУГОВУВАННЯ СИСТЕМ ГАЗОПОСТАЧАННЯ

- ▣ *Однією з важливих функцій, якісне виконання якої забезпечує ПАТ «Сумигаз», є технічне обслуговування систем газопостачання.*
- ▣ *На сьогоднішній день, експлуатується 384 ГРП та 2249 ШРП. Крім того, на балансі підприємства знаходиться 680 станцій катодного захисту та обслуговуються 32826 будинкових регуляторів.*
- ▣ *Для виконання робіт ПАТ «Сумигаз» забезпечені відповідними приладами, обладнанням та устаткуванням.*



ПЛАНОВО-ТЕХНІЧНЕ ОБСЛУГОВУВАННЯ (ПТО)



- *Планово-технічне обслуговування внутрішньобудинкових систем газопостачання житлових будинків проводиться з метою виявлення витоків газу, запобігання виникнення аварійних ситуацій і ґрунтується на планово-попереджувальній системі робіт.*



Під час проведення ПТО виконував такі роботи:

- очищення, налагодження та регулювання газової апаратури, автоматичних пристроїв;
- розбирання, очищення від залишків корозії і мастила та змащування всіх запірних пристроїв, установлених на газопроводах та газових приладах;
- очищення теплообмінних апаратів від сажі;
- дрібним ремонтом газової апаратури і приладів (заміна гвинтів, штифтів, пружин, ущільнюючих матеріалів при перепакуванні фланцевих).

По закінченню робіт представники газового господарства проводять із мешканцями інструктаж з правил користування встановленими побутовими газовими приладами та апаратами.



ОСНОВНІ ПРИСТРОЇ ПІД ЧАС ВИКОНАННЯ РОБІТ

- Товщиномір ВТ-12Н-1 використовується для вимірювання товщини ізоляційного шару газопроводу і для контролю стану захисного шару при проведенні профілактичних і ремонтних робіт.
- Товщиномір залежно від умов експлуатації налаштовується на різні діапазони вимірювань.
- Пристрій живиться від автономного джерела вбудованого в нього.
- Вимірні показники записуються в незалежну пам'ять пристрою.
- Діапазон вимірювання від 0,2 до 12 мм. товщини.



ВОЛЬМЕТР РЕЄСТРУЮЧИЙ «ПРИМА – 2000Б»



Пристрій «Прима – 2000Б» використовувався для визначення і збереження показників потенціалу між підземною металевією спорудою і електродом порівняння. «Прима – 2000Б» дозволяє вимірювати, запам'ятовувати, і обробляти результати з виводом на друк необхідну інформацію в графічному або табличному вигляді. Період вимірювань та їх тривалість у режимі електронного самописця встановлюється користувачем. Вбудований автономний таймер робочого часу реєструє дату і час вимірювань



ДЖЕРЕЛА ІНФОРМАЦІЇ

- <https://sm.104.ua/ua/services>
- [http://www.gasukraine.com.ua/clients/gasukraine/gasukraine.nsf/\(print\)/2FCBFA203BEB21A9C2257467004DD4AF](http://www.gasukraine.com.ua/clients/gasukraine/gasukraine.nsf/(print)/2FCBFA203BEB21A9C2257467004DD4AF)
- Ельперін І. В. Автоматизація виробничих процесів: підр. / І. В. Ельперін, О. М. Пупена, В. М. Сідлецький, С. М. Швед. – К. : Вид-во Ліра-К, 2015. – 378 с.



ДЯКУЮ ЗА УВАГУ!

