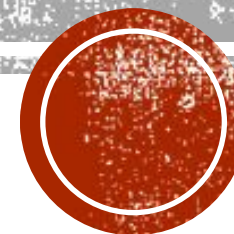
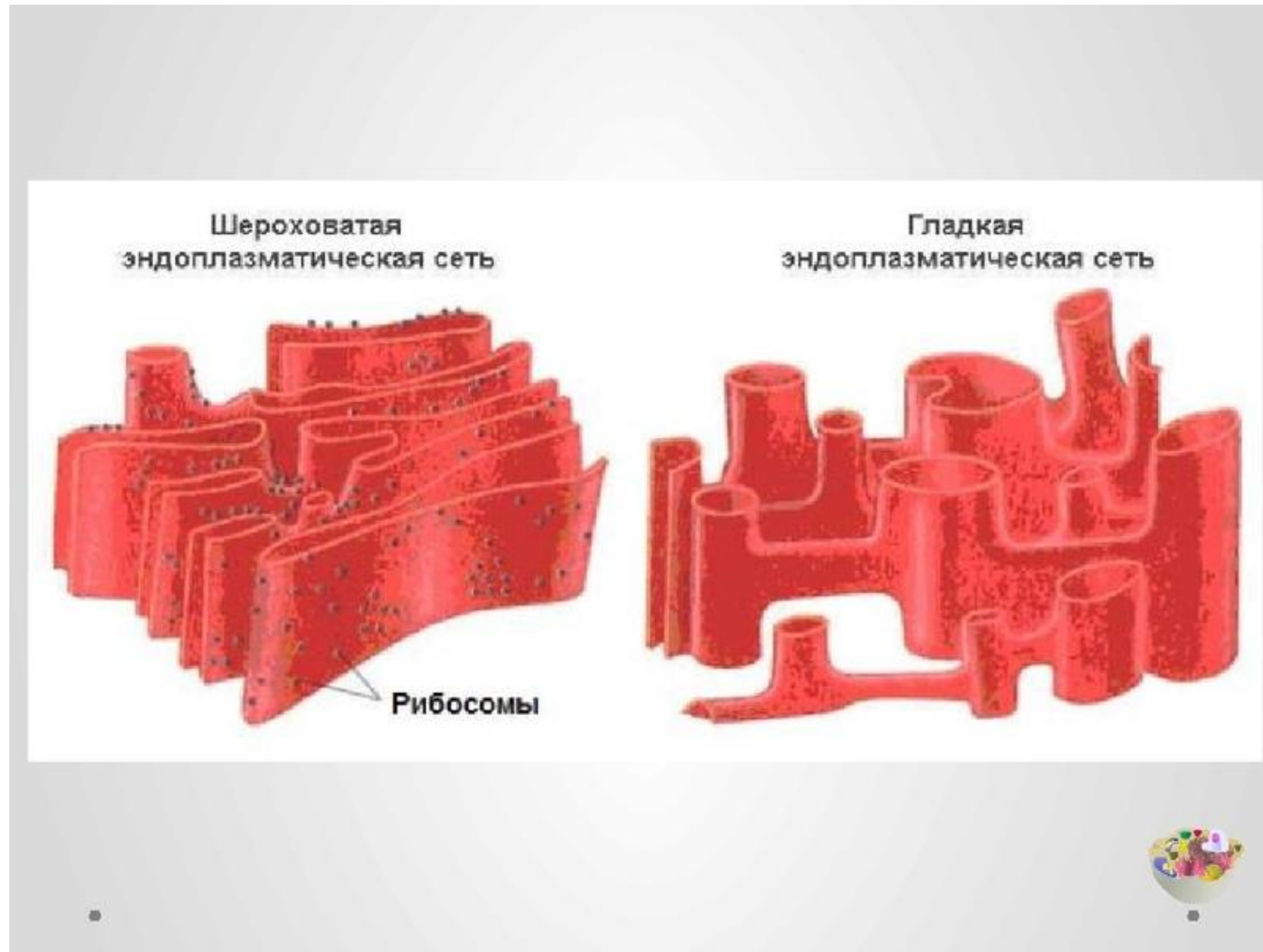




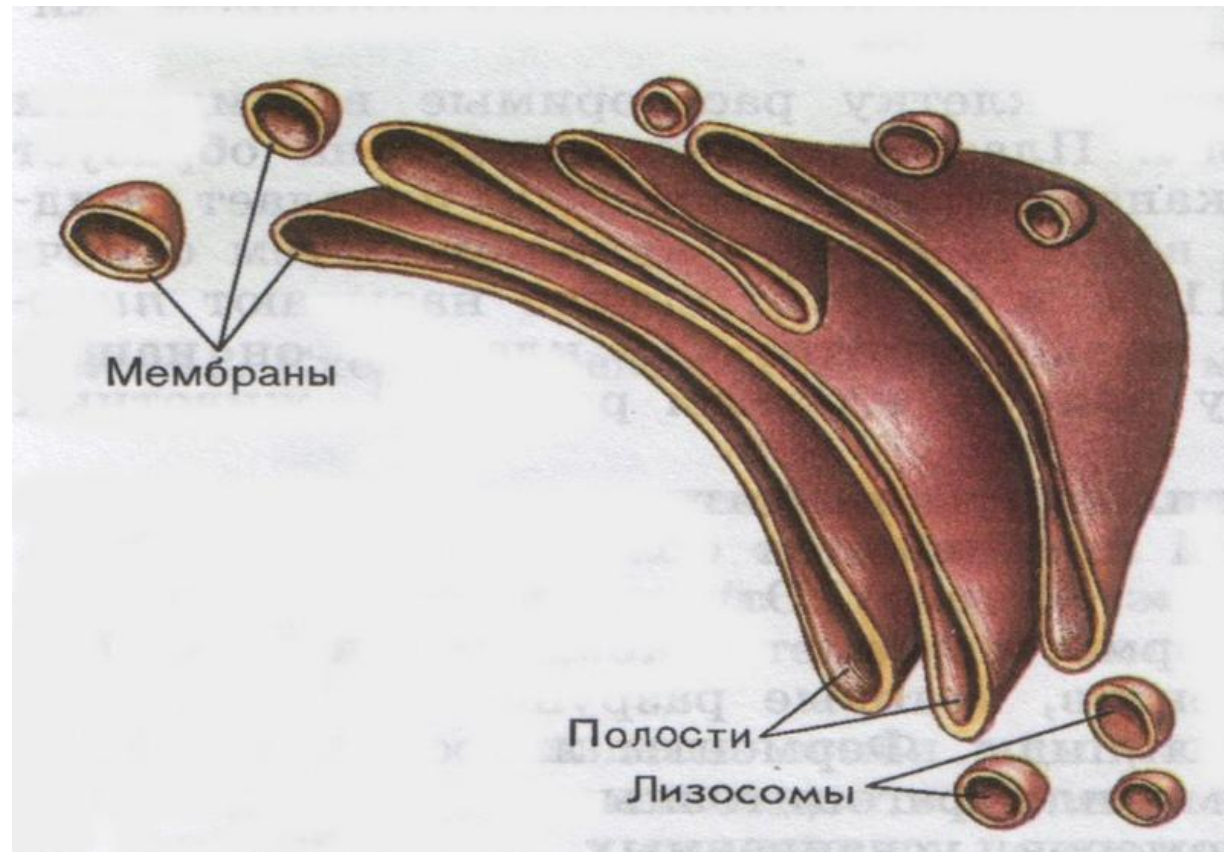
# ОРГАНОИДЫ КЛЕТКИ



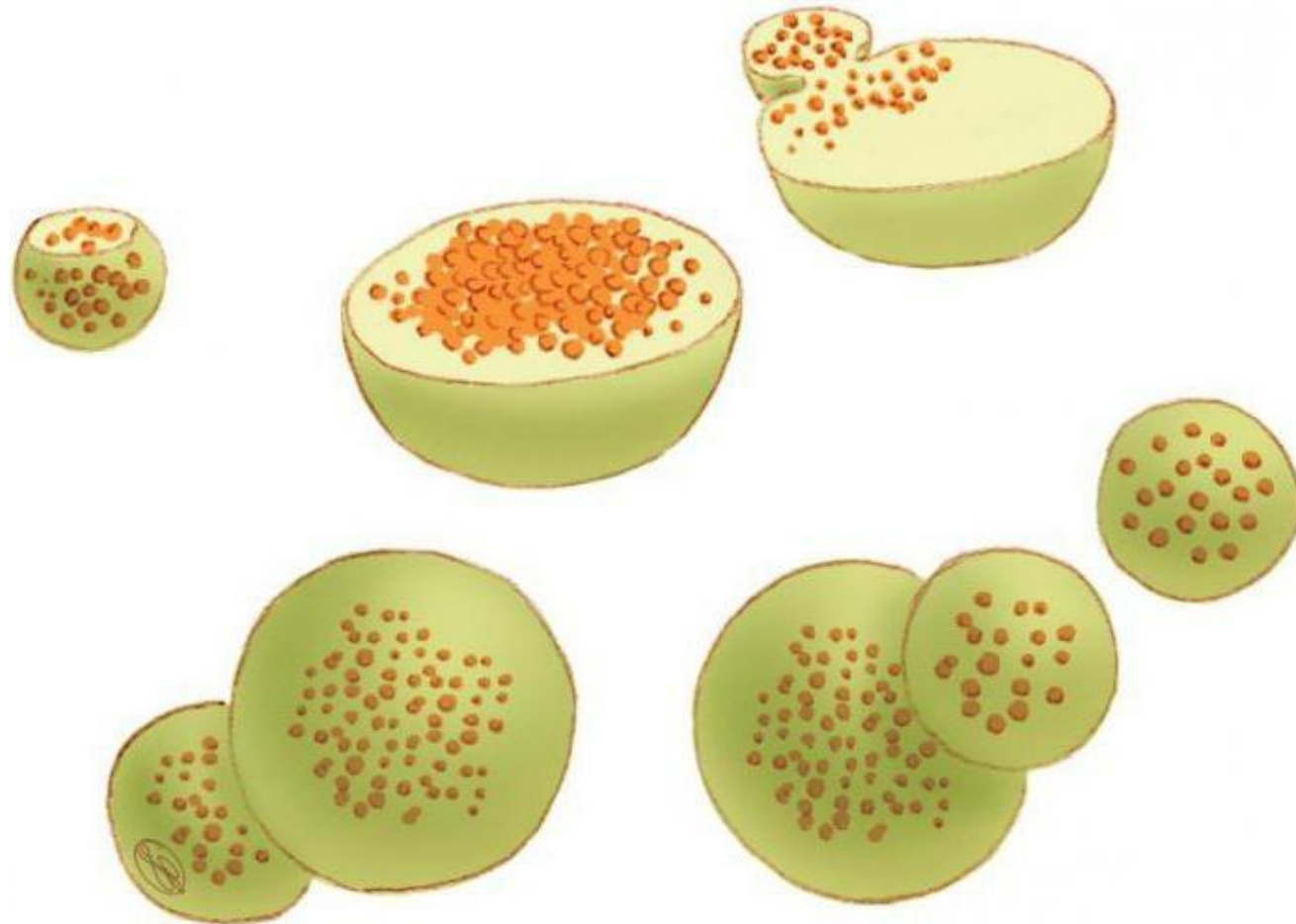
# ОДНО МЕМБРАННЫЕ



# КОМПЛЕКС ГОЛЬДЖИ

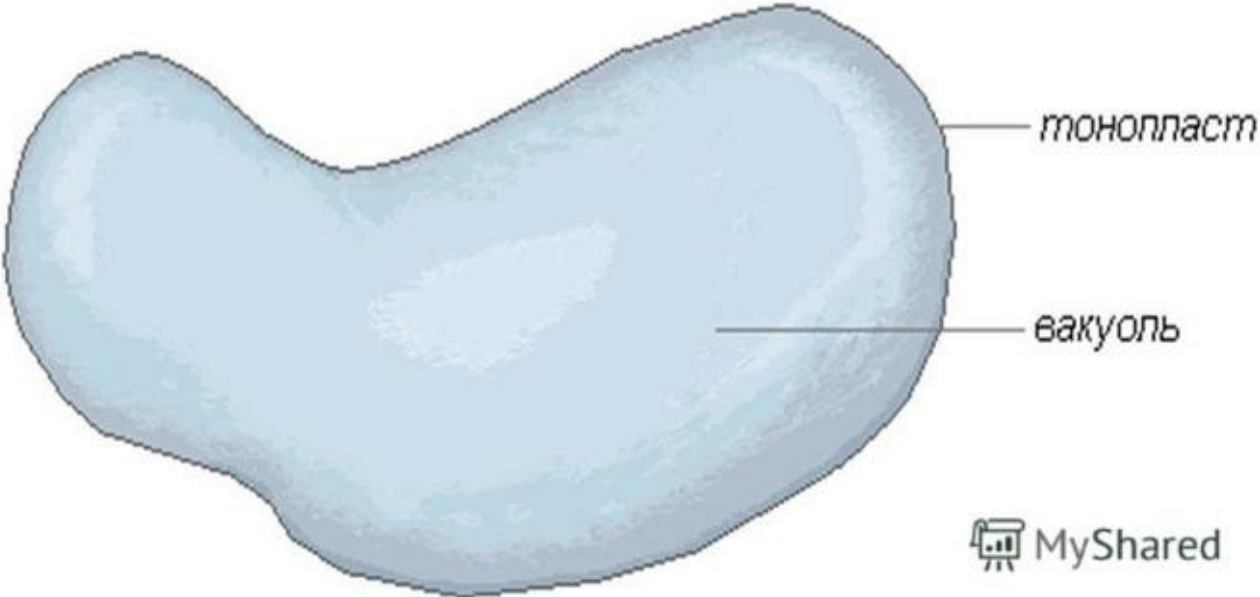


# ЛИЗОСОМЫ

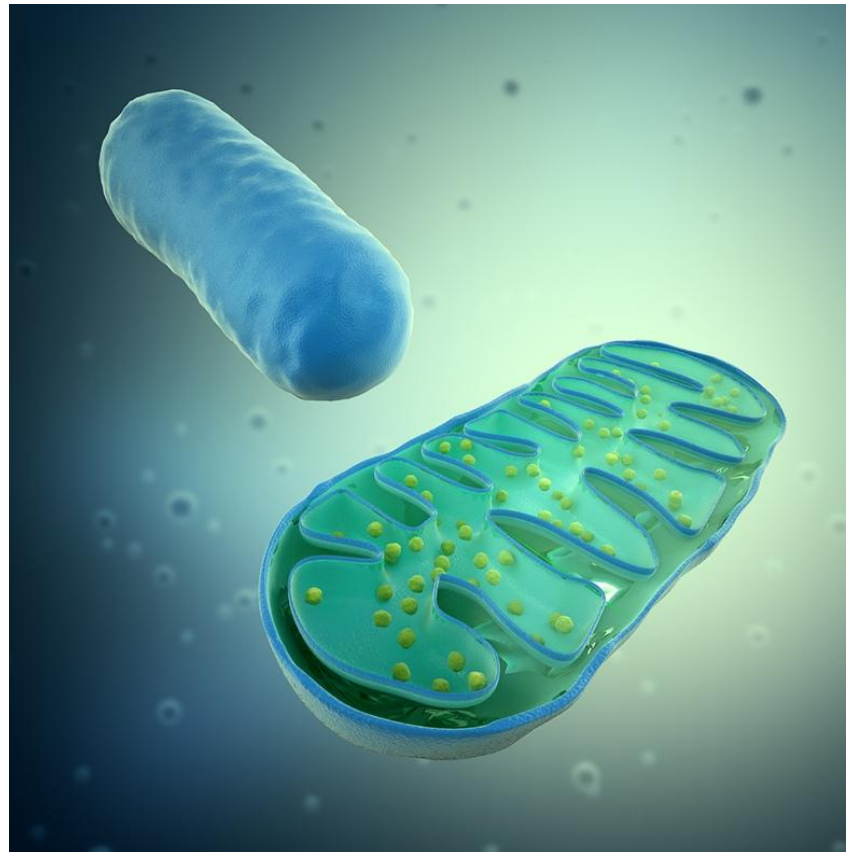


# Вакуоль

Строение вакуоли



# ДВУХ МЕМБРАННЫЕ (МИТОХОНДРИЯ)



Лейкопласты



Хромопласты



Хлоропласты



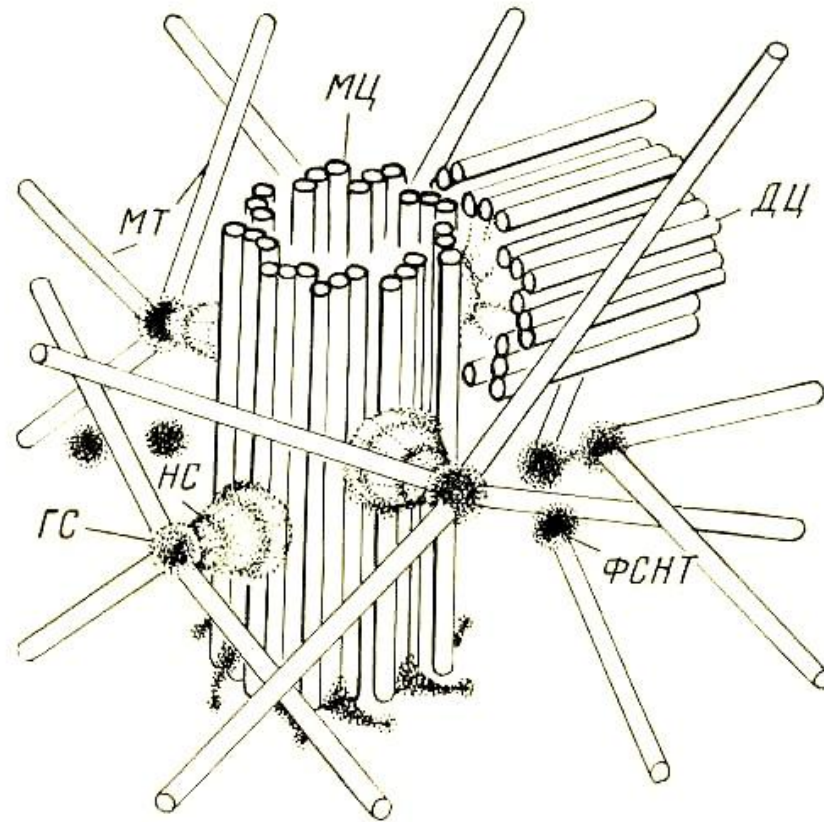
# НЕ МЕМБРАННЫЕ

## РИБОСОМА



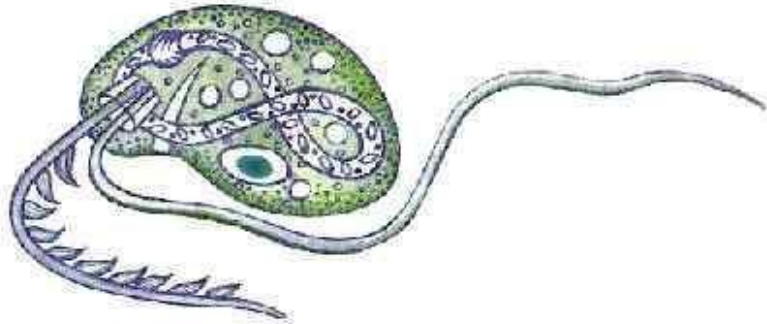


# КЛЕТОЧНЫЙ ЦЕНТР

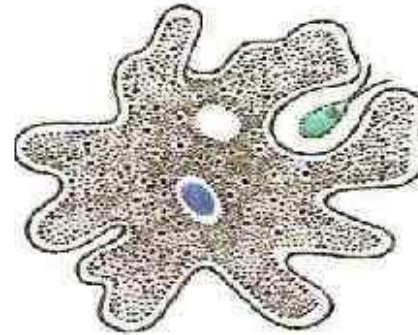


# ОРГАНОИДЫ ДВИЖЕНИЯ

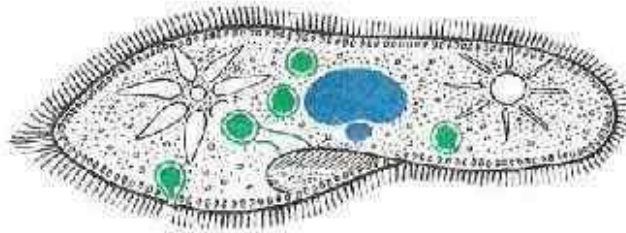
## Органоиды движения



Жгутики



Ложноножки



Реснички



■ **Спасибо за  
внимание!**

