

«ЖИВОТНЫЕ ЖАРКИХ СТРАН»



Животные жарких стран



В джунглях звон везде стоит,
В джунглях слон во всю трубит.
А у жирафа шея длинная.
И все видать ему вокруг .
У зебры грива лошадиная ,
Она для всех хороший друг.
А по пустыне поутру
Легко скакала кенгуру.
От солнца все в глазах искрится.
С тигрятами лежит тигрица.
В далекой Африке за всех
Отвечает храбрый лев.

**Полубуйтесь поскорей!
Перед вами – царь зверей,
Всколыхнулась чудо-грива,
Шелковиста и красива.**

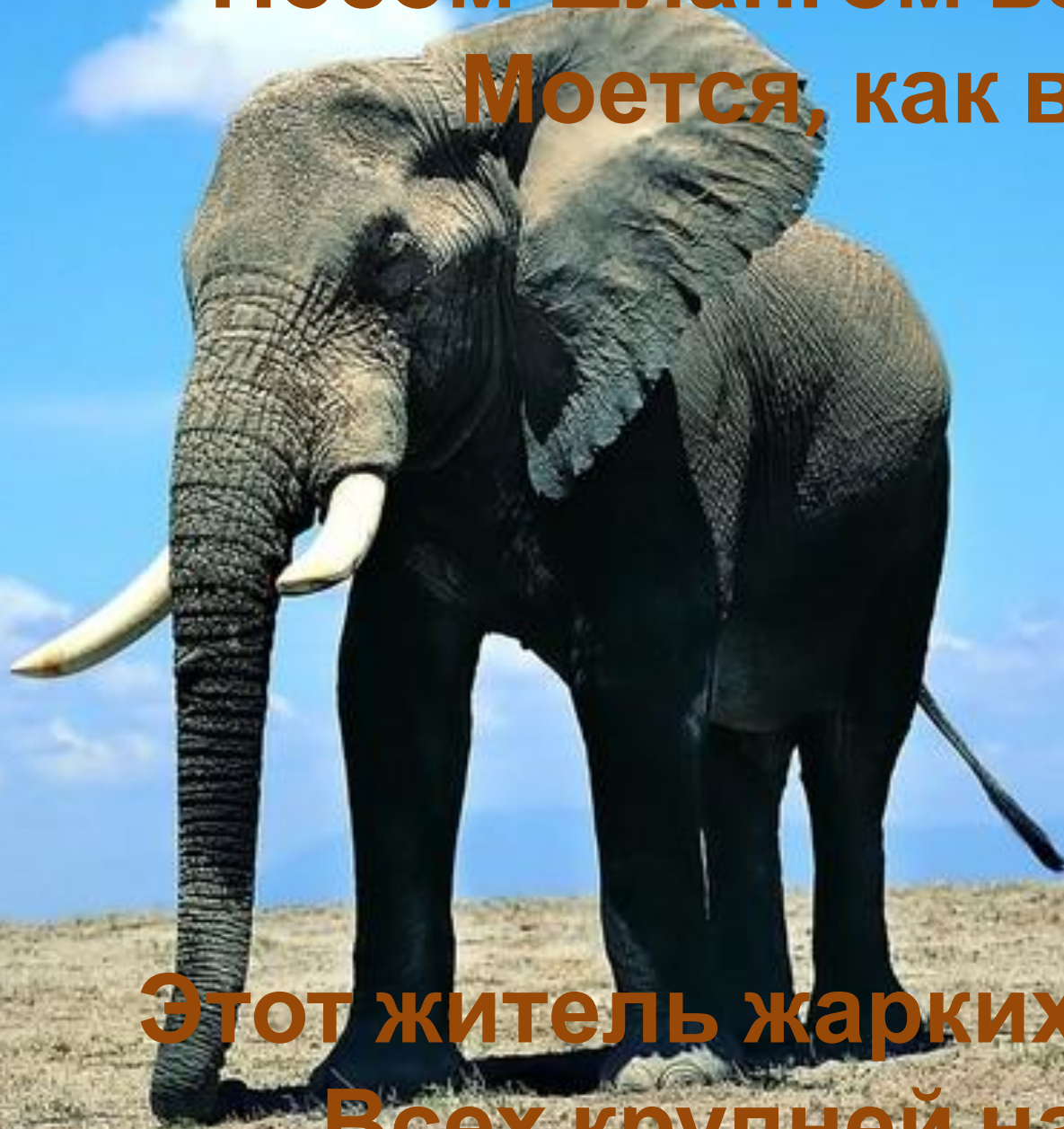


**Это что за озорница
На лиане веселится?**



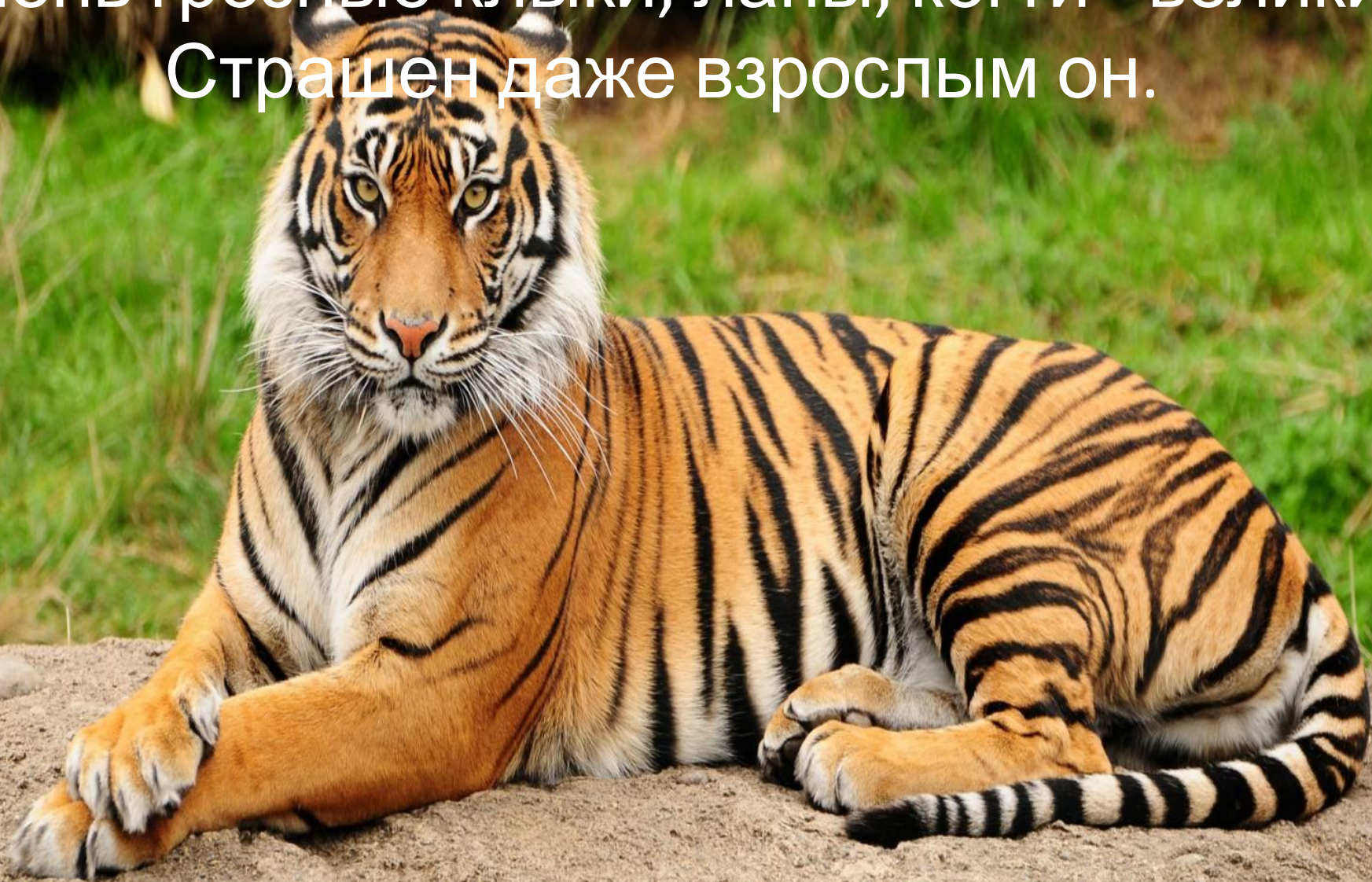
**На хвосте качается,
Скачет и кривляется?**

**Носом-шлангом великан
Моется, как в душе.**

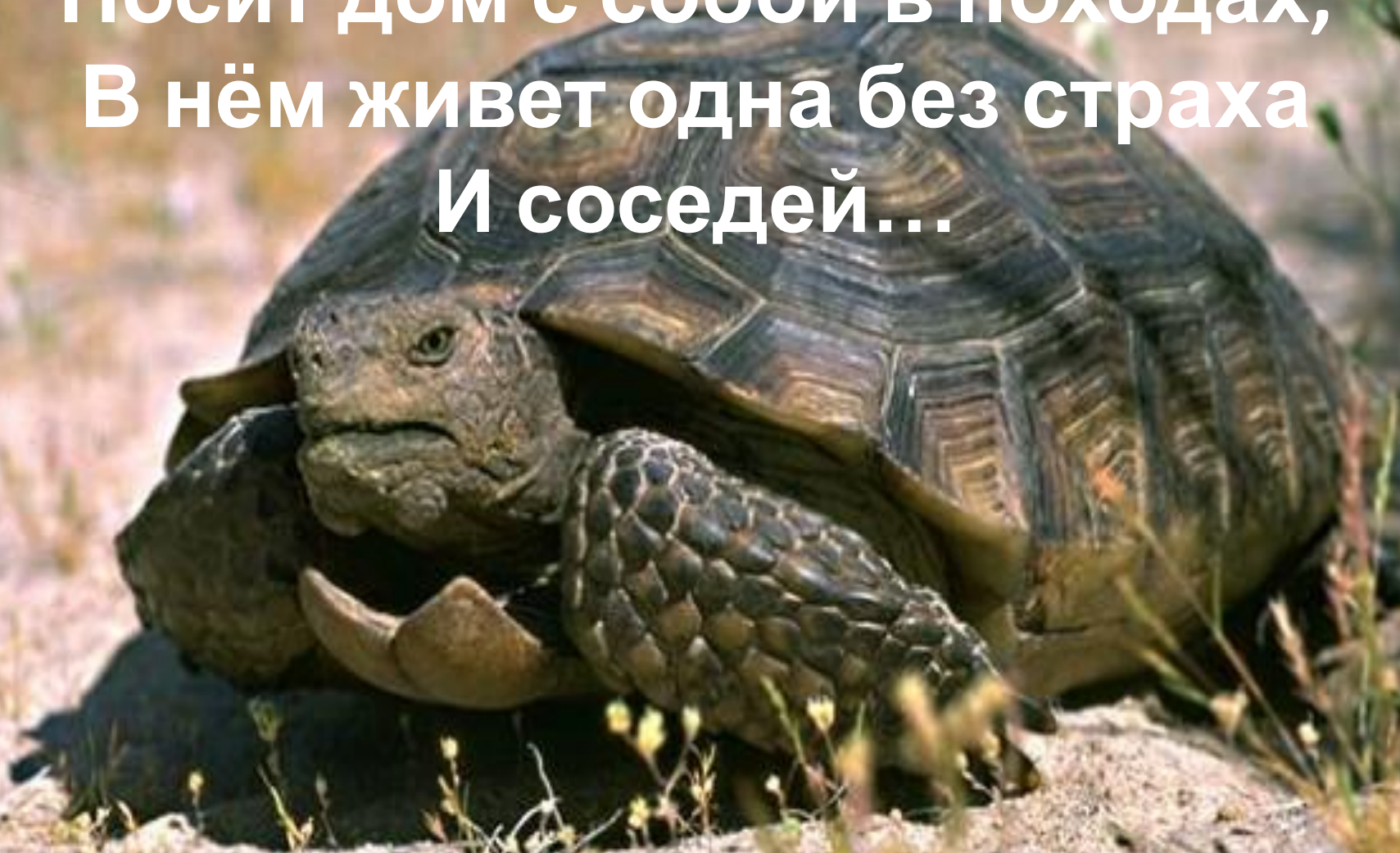


**Этот житель жарких стран
Всех крупней на суше.**

Он красивый, как огонь, с тёртыми
полосками,
Очень грозные клыки, лапы, когти - велики!
Страшен даже взрослым он.



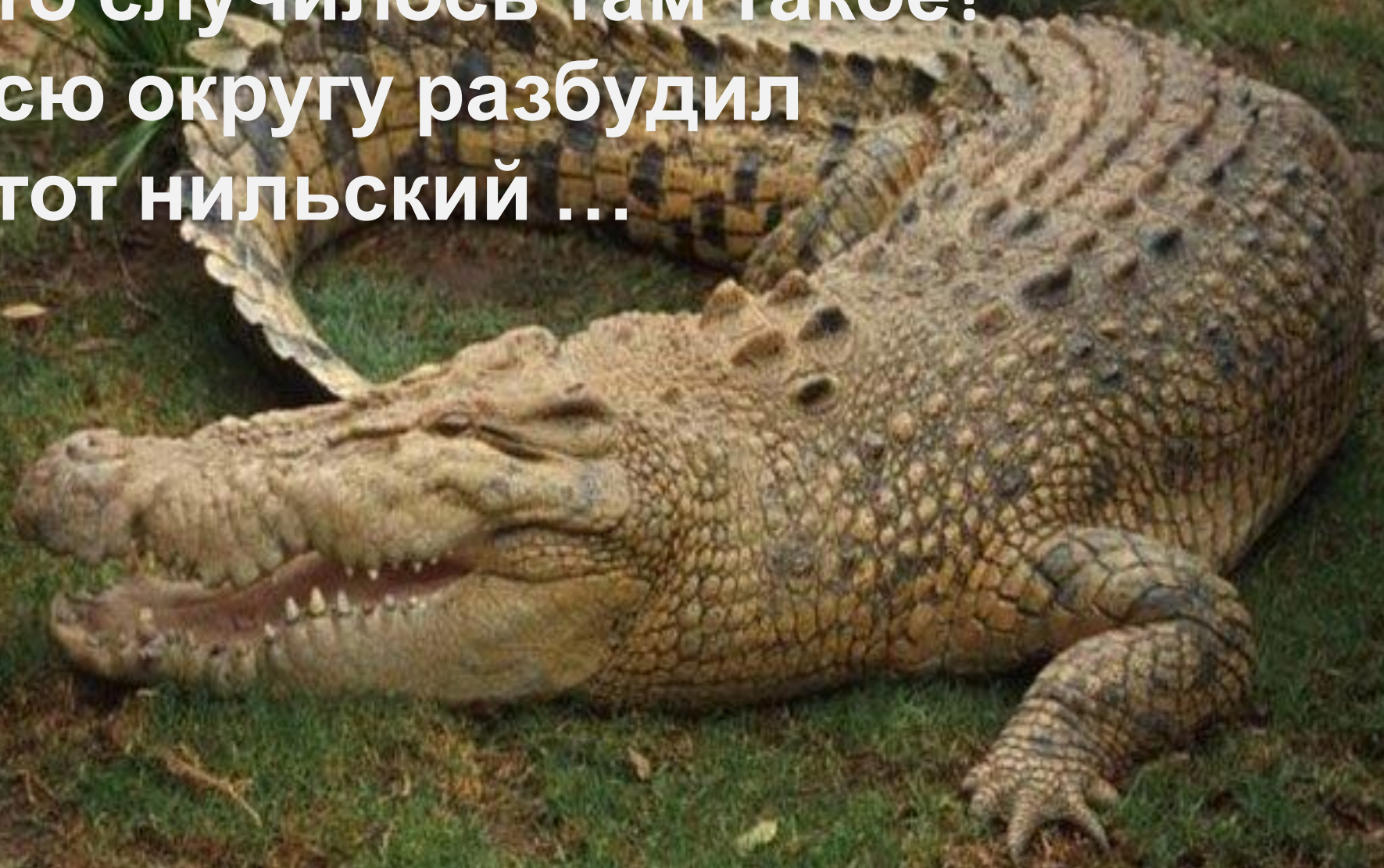
Неуклюжа, тихоходна,
Носит дом с собой в походах,
В нём живет одна без страха
И соседей...



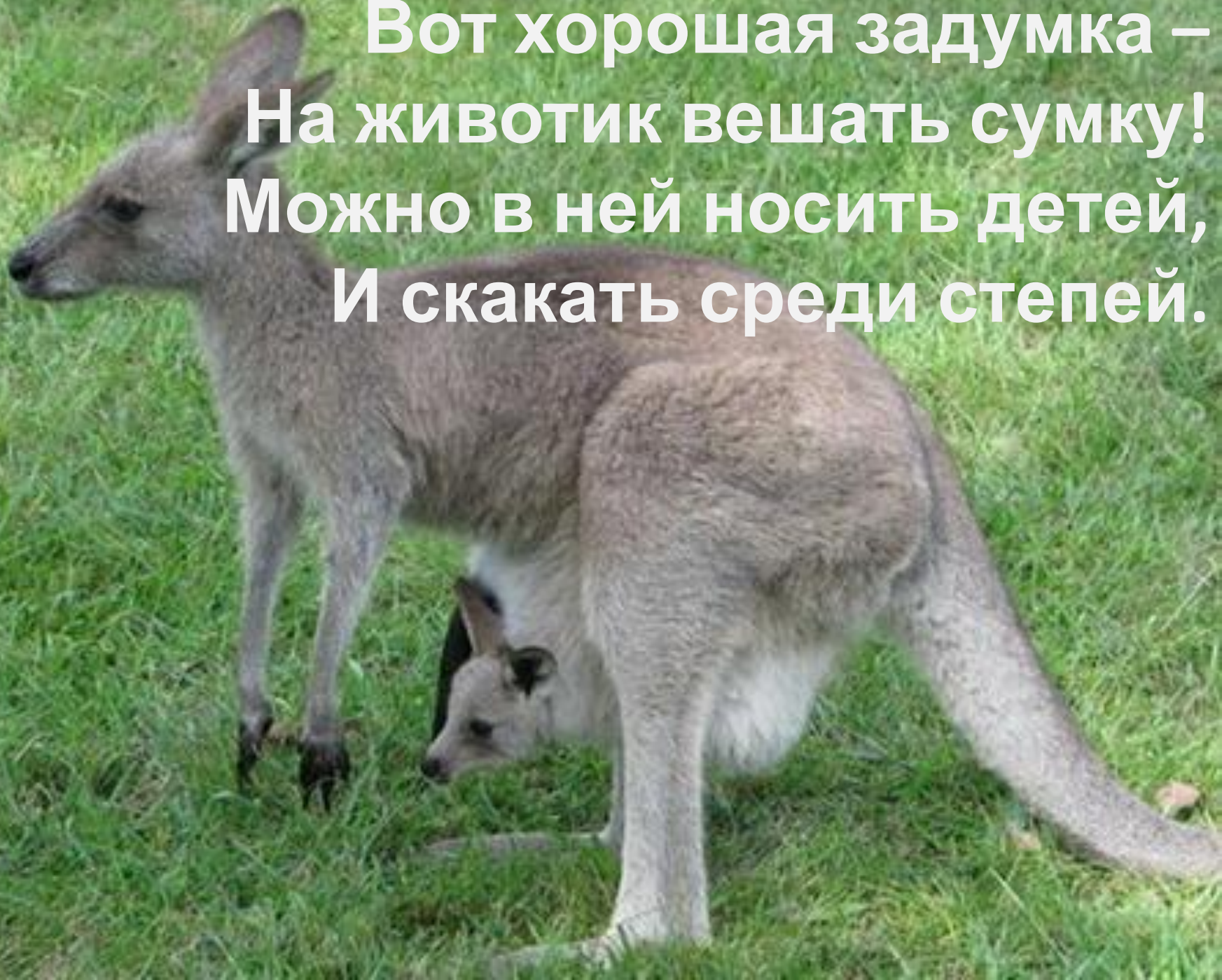
**С бегемотом так похожи!
Оба очень толстокожи.
На носу есть острый рог,
Здесь пасётся ...**

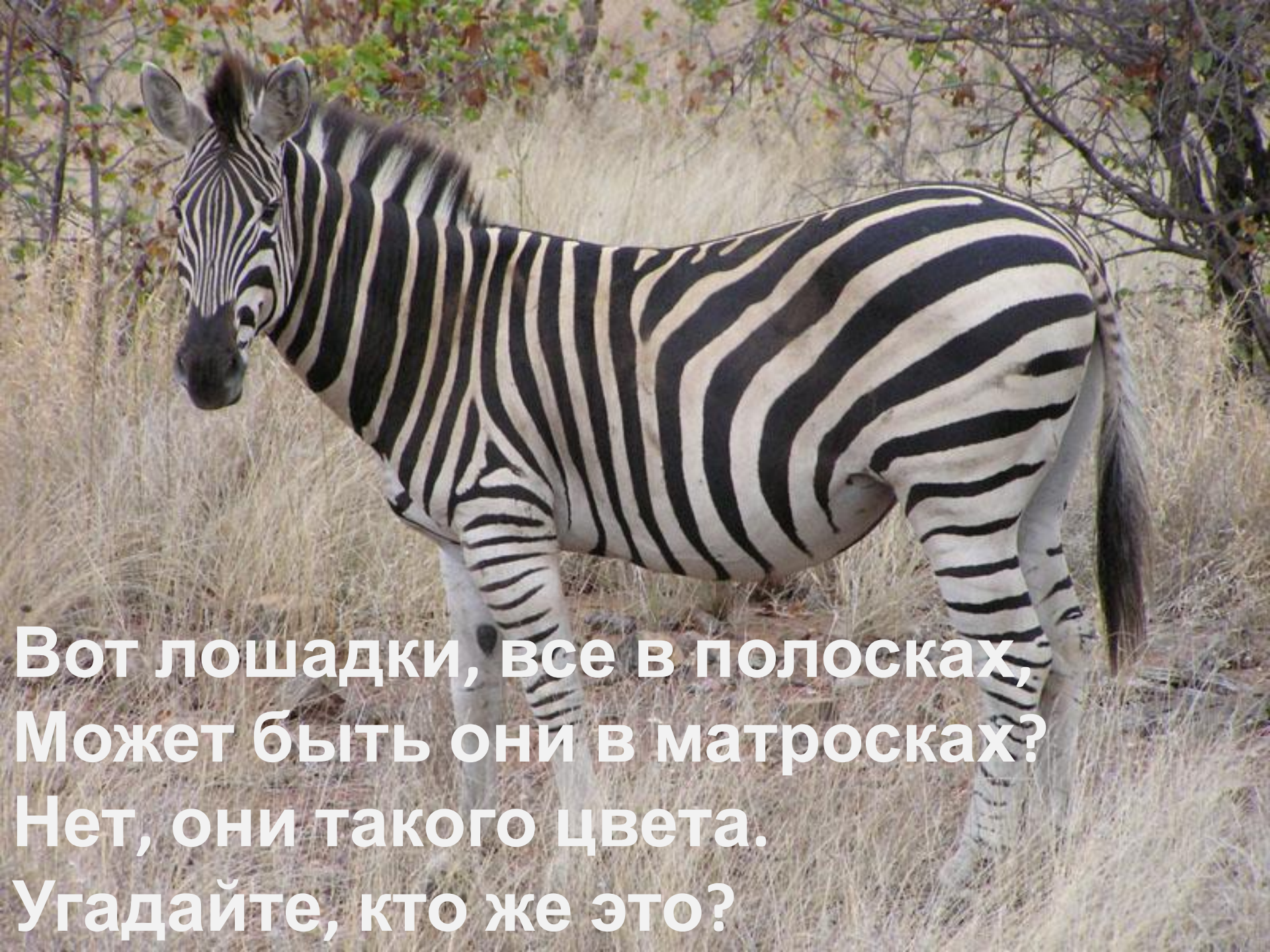


Шум и крик на водопое,
Что случилось там такое?
Всю округу разбудил
Этот нильский ...



**Вот хорошая задумка –
На животик вешать сумку!
Можно в ней носить детей,
И скакать среди степей.**



A zebra with black and white stripes stands in a savanna landscape. The zebra is facing left, and its body is covered in distinct black and white stripes. The background consists of tall, dry grass and some trees with sparse green and brown leaves.

**Вот лошадки, все в полосках,
Может быть они в матросках?
Нет, они такого цвета.
Угадайте, кто же это?**

**Посмотрите, он каков!
Ходит посреди песков,
Бережёт в горбах водицу –
Вода в пустыне пригодится.**



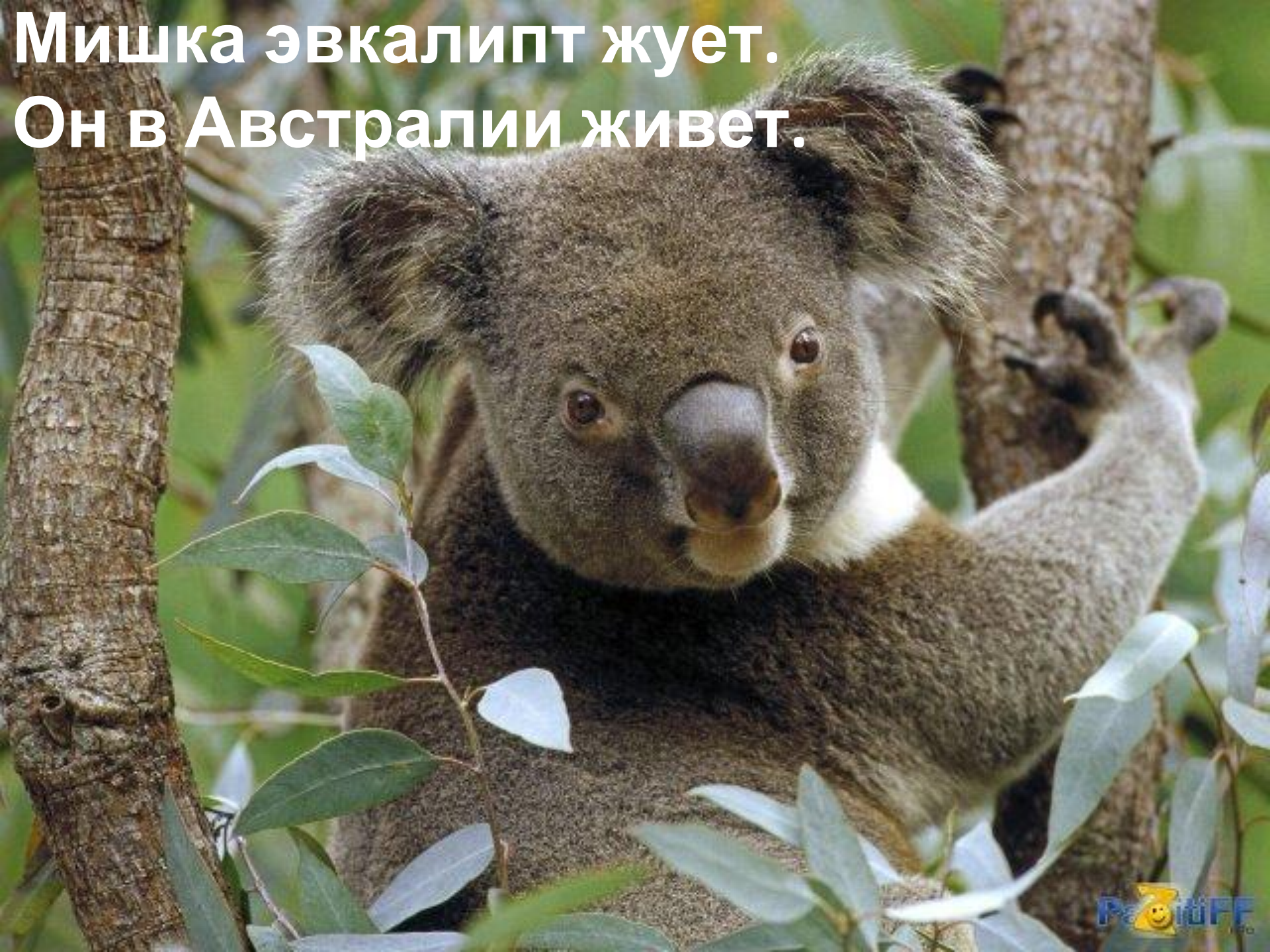
Только в Африке найду
Зверя этого в пруду.
Если выйдет он на сушу,
Станет очень неуклюжим.





**Вот живой подъёмный кран,
Обитатель жарких стран.
Со стволов многоэтажных
Рвёт и листья, и банан.**

Мишка эвкалипт жует.
Он в Австралии живет.



**Это вовсе не медведь,
Муравьёв он любит есть.**

