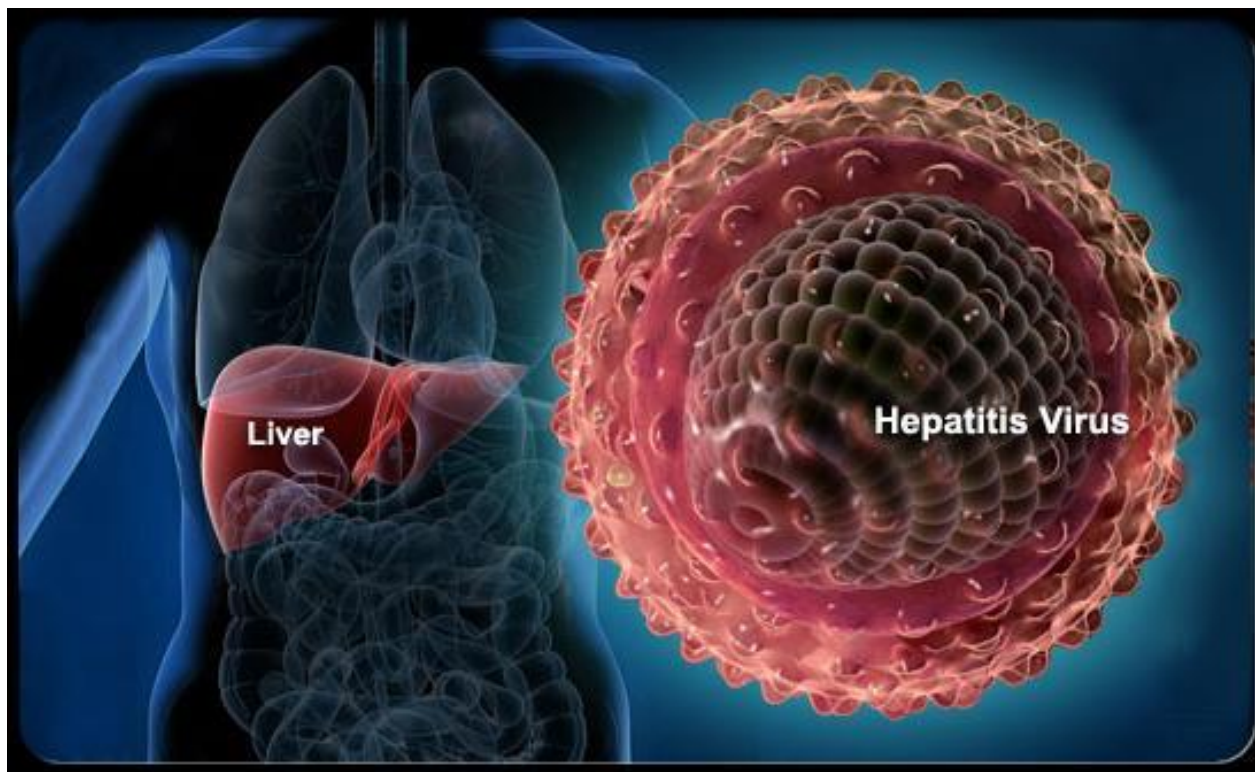


ГЕПАТИТ А (ХВОРОБА БОТКІНА)

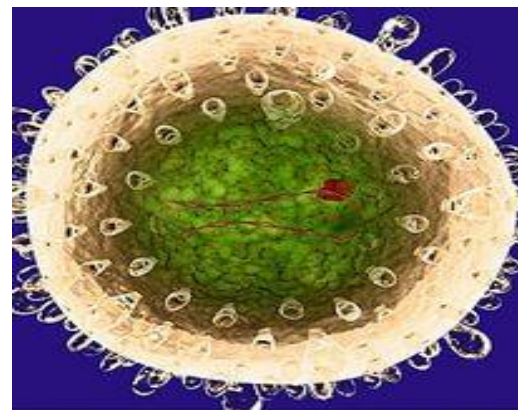
Що таке Гепатит А

- Гепатит А (Хвороба Боткіна, Епідемічний гепатит) – гостре інфекційне захворювання, яке протікає із загальною інтоксикацією і переважно вражає печінку.



Причини виникнення Гепатиту А

Збудником Гепатиту А є фільтрувальний вірус, який знаходиться в змивах з носоглотки, крові і печінки, що виділяється з сечею. Даний вірус є заразливим виключно для людини і може бути виявлений тільки за допомогою електронного мікроскопа. Крім цього, фільтрувальний вірус в змозі зберігати свою життєздатність на руках, продуктах, предметах і в воді, протягом кількох тижнів; при кімнатній температурі або у висушеному стані – на протязі декількох місяців, а при заморожуванні, життєздатність вірусу збільшується до декількох років.



- Хвора людина є основним джерелом інфекції. Заразити інших людей вона може як з останніх днів інкубаційного періоду, так і протягом усього протікання хвороби, однак найбільш заразним вважається перший тиждень хвороби. Носії вірусу є дуже небезпечним джерелом поширення цього захворювання, оскільки по суті, будучи практично здоровими, вони не дотримуються елементарних заходів, здатних захистити від захворювання як членів їх сімей, так і людей навколо.

- Зараження Гепатитом А відбувається через їжу, заражену воду і контактно-побутовим шляхом. Насамперед, вірус потрапляє в харчові продукти з рук, забруднених при користуванні телефоном, виділеннями при відвідуванні туалету, поручнями трамвая, автобуса та інше. Тому головне вчасно мити руки.



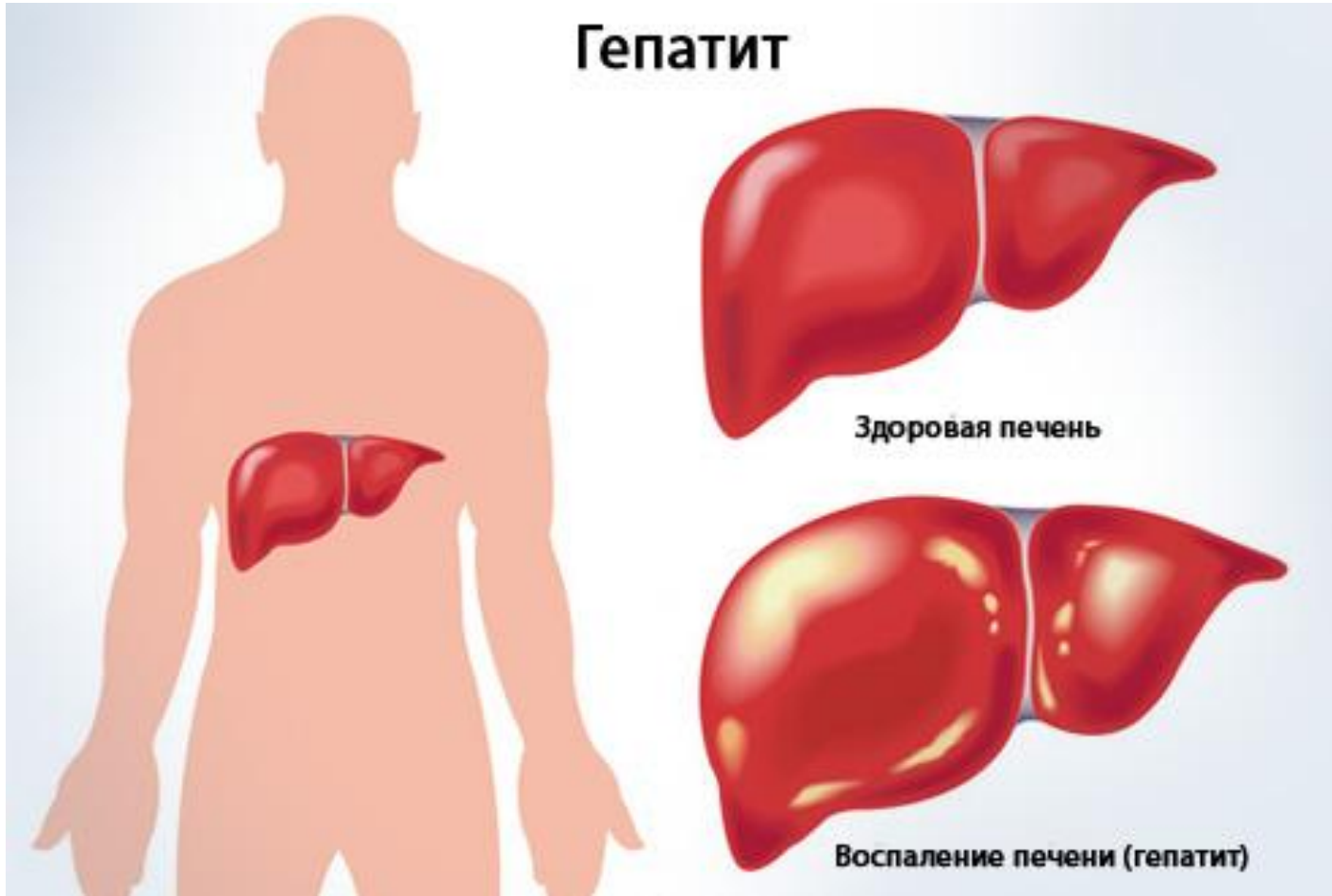
- Найчастіше епідемічний гепатит спостерігається навесні, в ранні зимові та пізні осінні місяці. Тривалість інкубаційного періоду становить від двох до чотирнадцяти днів. Шприцева або прищеплювальна форма хвороби Боткіна вважається менш заразливою, відрізняється більш тривалим перебігом інкубаційного періоду (від трьох до одинадцяти місяців) і може зустрічатися протягом усього року. Не виключається передача інфекції від зараженої матері плоду.

Вірус Гепатиту А



- При зараженні через рот, вірус Гепатиту А потрапляє в ШКТ, а при ін'єкційній формі – в лімфу або кров і в обох випадках він досягає печінки, починаючи в ній розмножуватися. Епідемічний гепатит викликає дегенеративні і запальні зміни з порушенням цілісності жовчних капілярів і розпадом печінкових клітин, внаслідок чого жовч спочатку потрапляє в течу лімфи, а потім і в кров'яне русло. Практично одночасно з печінкою уражається ендокринна і нервова системи, жовчний міхур і ретикуло-ендотеліальна тканина селезінки. Іноді, у зв'язку з тим, що в кров всмоктуються елементи розпаду печінкових клітин (білки), можливі різні алергічні реакції.

Гепатит

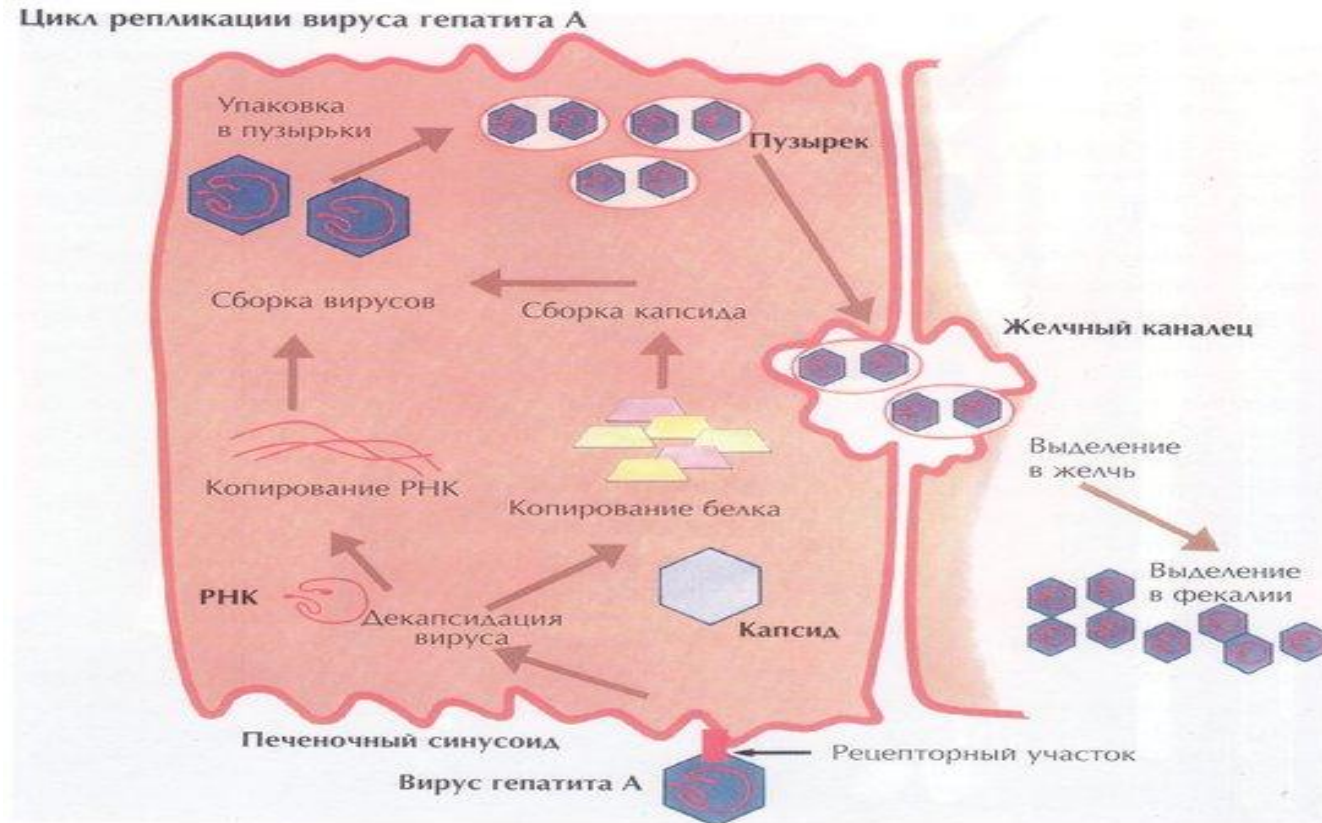


Здоровая печень

Воспаление печени (гепатит)

Симптоми і ознаки Гепатиту А

- За своїм клінічним перебігом, Гепатит А підрозділяється на три стадії: продромальна (переджовтянична), жовтянична і стадія одужання.



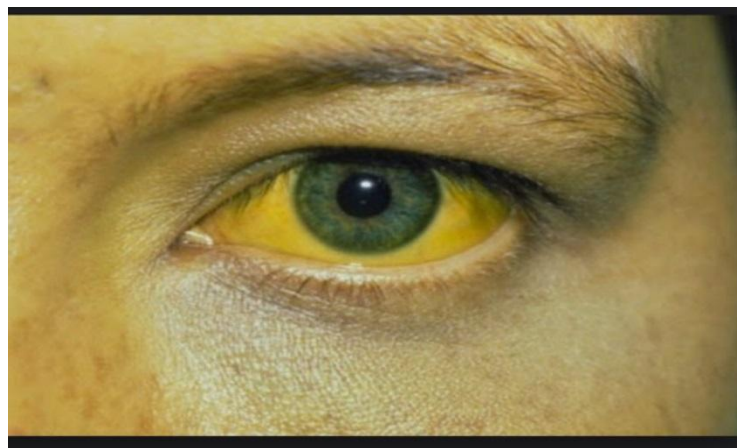
Перший період хвороби

- Переджовтняничний період найчастіше починається гарячково – диспепсичним синдромом. Пацієнти скаржаться на зниження апетиту, розбитість, загальне нездужання, болі в області печінки, нудоту і блювоту, відрижку. Нерідко спостерігається підвищення загальної температури тіла до 37-38.5 С. За своєю тривалістю, переджовтняничний період коливається від декількох днів до двох – трьох тижнів.



Другий період хвороби

- Період розпалу хвороби, або жовтяничний період, настає досить швидко. Після настання більш менш виразного поліпшення загального стану, досить раптово виникає жовтяниця. Насамперед, у пацієнтів відзначається жовтушність склер, потім м'якого і твердого неба, шкіри обличчя і тулуба, а трохи пізніше і кінцівок.



- За статистичними даними, середня тривалість жовтяниці два – три тижні, проте нерідко вона затягується до двох – трьох місяців. Хворий формально вважається видужалим після нормалізації розмірів селезінки і печінки, зникнення жовтяниці, при загальному задовільному стані і при припиненні диспепсичних скарг. Однак, не дивлячись на зовнішнє одужання, після виписки зі стаціонару, кожен хворий повинен перебувати під поліклінічним спостереженням.

Тяжкості Гепатиту А

- Хвороба Боткіна за своїм перебігом може бути легкою, середньої тяжкості і важкою.
- 1. При легкій (амбулаторній) формі Гепатиту А, жовтяниця може практично не відбиватися на загальному самопочутті хворого і бути дуже короткочасною (два – три дні).
- 2. При важкій формі епідемічного гепатиту, спостерігаються розлади нервово – психічної сфери: у пацієнтів відзначається сонливість і загальмованість. Жовтушні прояви дуже інтенсивні, на шкірі з'являються петехії, відзначається розширення меж серця, ослаблення серцевих тонів і тахікардія.
- 3. При злоякісній формі Гепатиту А, яка ще носить назву дистрофія печінки, спостерігається масивний дифузний некроз печінки в поєднанні з прогресуючою загибеллю паренхіми. У кінцевому підсумку все це може призвести до розвитку печінкової коми.