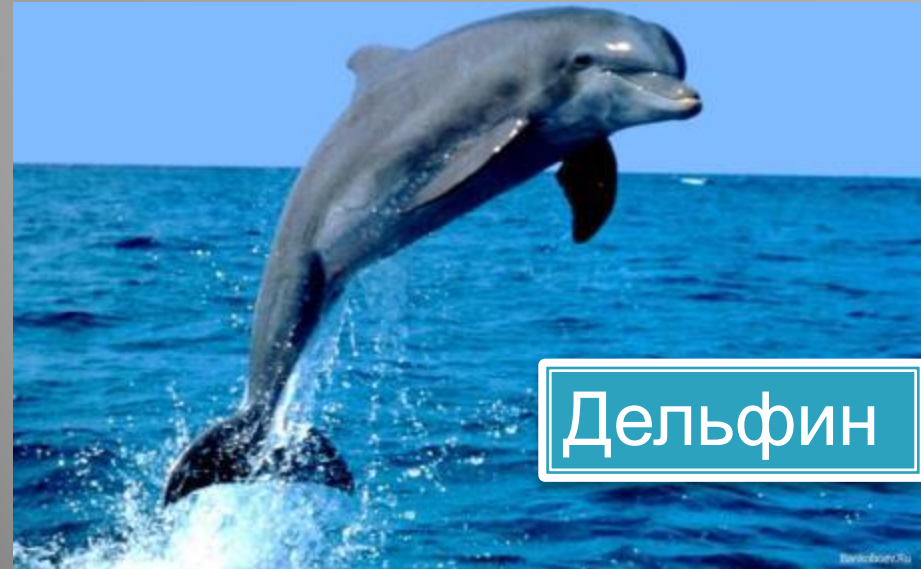


**Приспособленность
организмов к среде
обитания- результат
естественного отбора**



Форма тела:
- торпедообразная

Значение:
Способствует
избежанию
образования
завихрений потоков
воды при
движении.



Дельфин



Акула

Форма тела:

- сучковидная, листовидная

Значение:

Делает организм незаметным среди тех или иных предметов среды.

Палочник



Гусеница Пяденица



**Форма тела:
- причудливая**

Значение:

Скрывается среди водорослей, коралловых полипов.

Удильщик



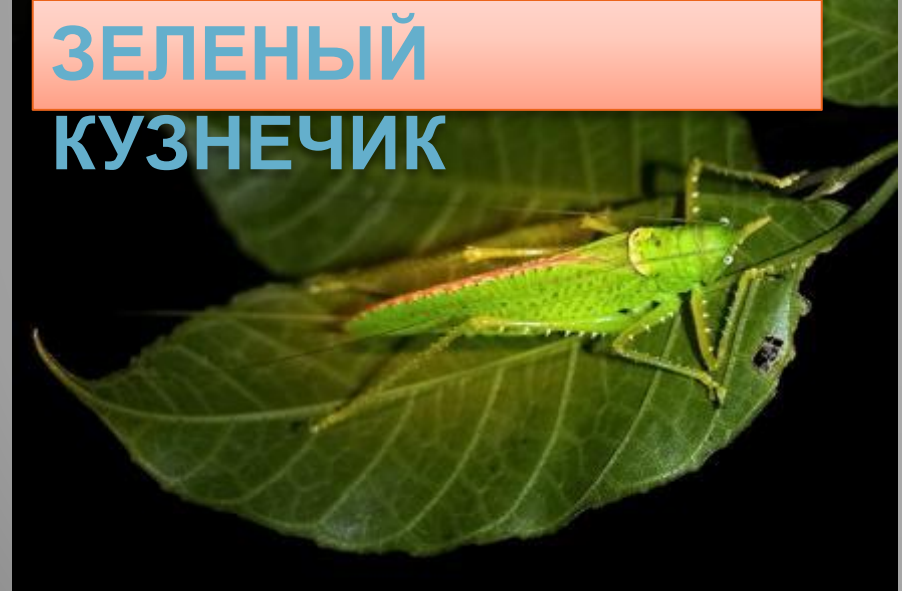
Морской конёк



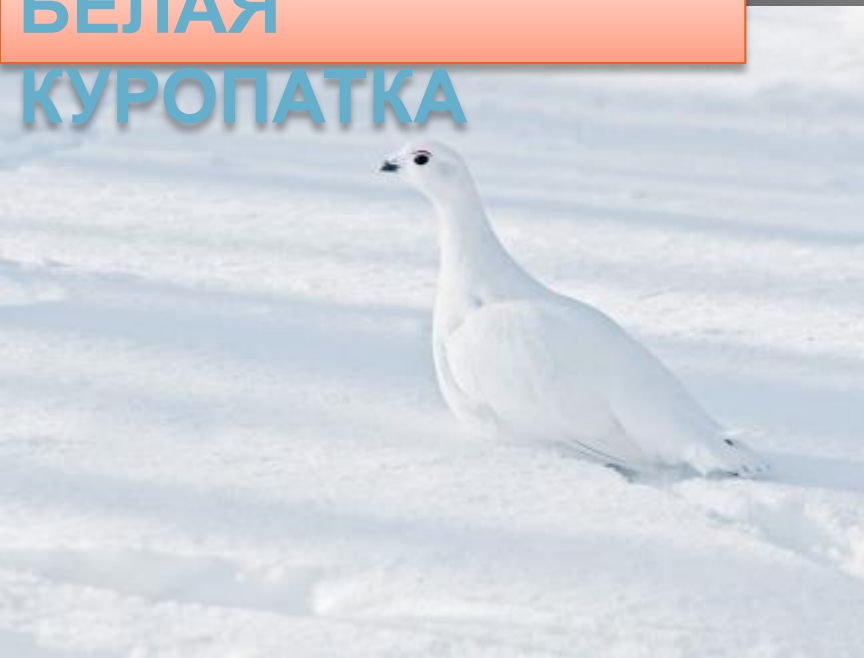
Окраска тела:
- покровительственная

Значение:
Скрывается на фоне
окружающей среды.

**ЗЕЛЕНЫЙ
КУЗНЕЧИК**



**БЕЛАЯ
КУРОПАТКА**



ЗАЯЦ-БЕЛЯК



Окраска тела:
- расчленяющая

Значение:
Скрывает на фоне
полос света и тени.

ТИГР



ЗЕБРА



Окраска тела:

- предостерегающая

Значение:

Сохранение численности видов обладающих ядовитыми, обжигающими, жалящими свойствами.



Гусеница бабочка-капустница



Жук нарывник

Пчела



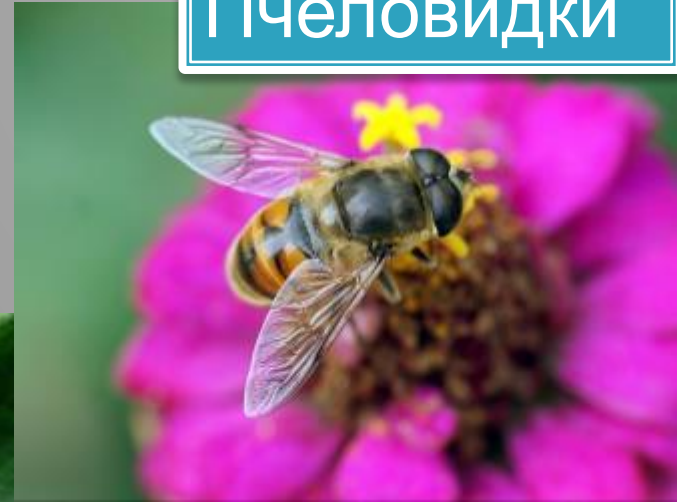
Оса



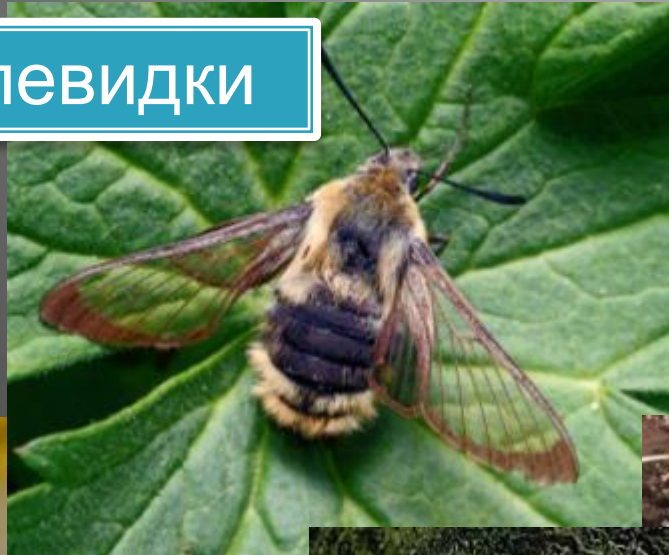
Мимикрия (подражание беззащитных животных хорошо защищённым и обладающим предостерегающей окраской)

Значение:
Защита от истребления.

Пчеловидки

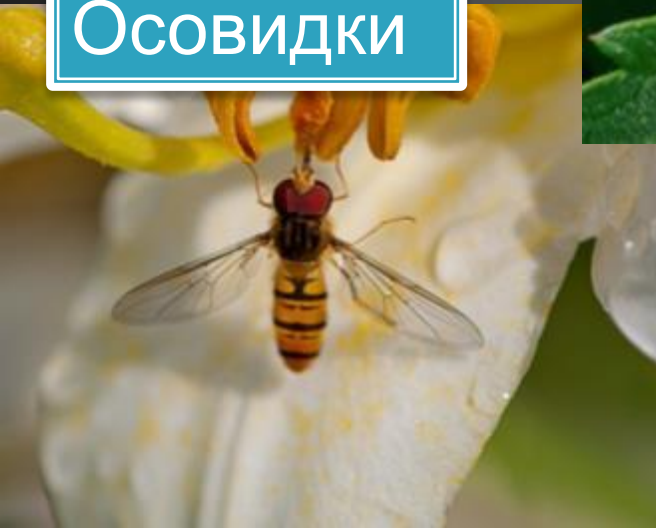


Шмелевидки



Яйца, откладываемые кукушкой

Осовидки



Иглы, колючки, кристаллы
щавелевокислого калия, накапливающегося
в колючках или листьях растений

Шиповник



Значение:
Защита от поедания
травоядными животными.

Кактус



Боярышник



Крапива

Твердые покровы тела, иглы

Броненосец
Ехидны

Значение:
Защита от поедания
плотоядными животными.



Жук



Краб



Ё

Ж



Твердые покровы тела, иглы

Дикобраз

Черепаша



Двустворчатые
МОЛЛЮСКИ



Приспособительное поведение:

- замирание

Значение:
Защита от поедания
ПЛОТОЯДНЫМИ
ЖИВОТНЫМИ.

Опоссу

М



Птица



Земноводны

Приспособительное поведение: - угрожающая поза

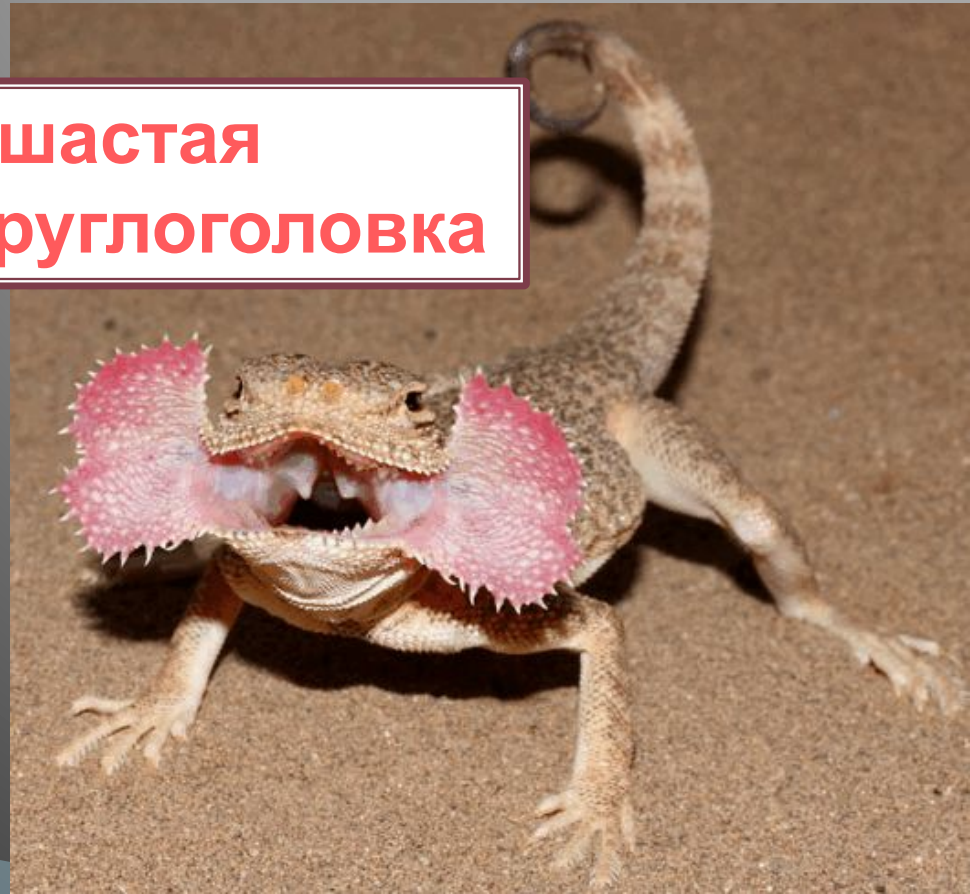
Значение:

Защита от поедания плотоядными животными.

**Бородатая
ящерица**



**Ушастая
круглоголовка**



Приспособительное поведение: - запасание корма

Пищуха
(сеноставка)



Значение:
Переживание
бескормицы.



Бурундук



Кедровка



Белка



Сойка

Забота о потомстве:

- вынашивание икры в ротовой полости, в складке кожи на животе

Значение:

Сохранение потомства.



Морской конёк



Морской сомик галенхта



Самец тилляпии

**Забота о
потомстве:
- постройка гнезда
и выведение в нём
потомства**

Значение:
Сохранение
потомства.

**Мыши-
малютки**



Птица



Рыба Макропод



Рыба Колюшка



**Рыба
Петушок**



Белка



Забота о потомстве:

- выкармливание потомства

Значение:

Сохранение потомства.

Птица



Собака



Забота о потомстве:

- обеспечение будущего потомства

Значение:

Сохранение потомства.

Жук-скарабей



Физиологические адаптации:

- удаление избытка воды через почки в виде слабо концентрированной мочи

Значение:

Сохранение постоянства внутренней среды организма в условиях жизни в пресной воде.

Земноводные:
лягушка



Пресноводная рыба



Физиологические адаптации:

- потребление большого количества воды и выделение небольшого количества концентрированной мочи

Значение:

Сохранение постоянства внутренней среды организма в условиях жизни в гиперосмотической среде.



Морские рыбы