

Тема: Реконструкция Калужского шоссе и развязки МКАД-Профсоюзная улица

Дата: 21.01.2016

## Новости в Москве

1. Реконструкцию развязки на пересечении МКАД и Профсоюзной улицы завершат в следующем году
2. Новая Москва станет доступнее после реконструкции развязки на пересечении МКАД и Профсоюзной улицы
3. Добраться до «Меги-Теплый Стан» и «Фуд Сити» в следующем году можно будет быстрее
4. Первый этап реконструкции Калужского ш. планируют завершить к концу этого года

**Я**ндекс

[Карты](#) [Маркет](#) [Новости](#) [Переводчик](#) [Картинки](#) [Видео](#) [Музыка](#) [ещё](#)

Найдётся всё. Например, Ак Барс — Югра

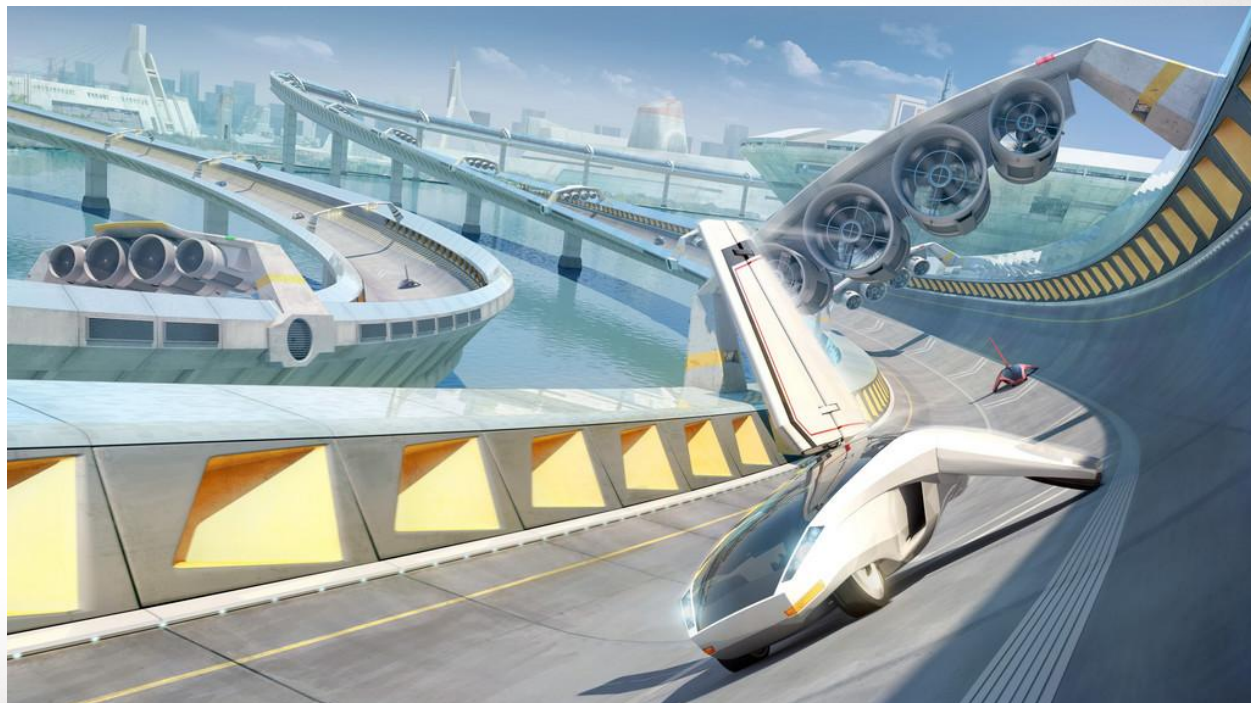
 Скачайте Яндекс.Браузер

# Дорога будущего

**Как обновляют развязку на пересечении МКАД с Профсоюзной улицей и реконструируют Калужское шоссе.**

Развязка на пересечении МКАД и Профсоюзной улицы – стратегическая точка на карте города: она открывает путь в Новую Москву.

Калужское шоссе становится артерией, которая дает жизнь одновременно историческим и новым районам столицы. По обновленной магистрали уже в следующем году можно будет проехать без пробок. А еще спустя несколько лет вся трасса до границы с Белоруссией станет эффективной дорогой европейского уровня.



# Развязка близко

**В следующем году «клевер» на пересечении МКАД и Профсоюзной улицы превратится современную удобную развязку.**

На городских магистралях клевер становится настоящим сорняком. «Клеверные» развязки буквально парализуют движение в часы пик. Поэтому последние годы в Москве их переделывают в более продвинутые версии – направленные съезды. Пересечение МКАД и Профсоюзной улицы – один из примеров.

После реконструкции потоки транспорта здесь будут разделяться. Поэтому «запираться», как обычно говорят про «лепестки» клевера, будет просто нечему.

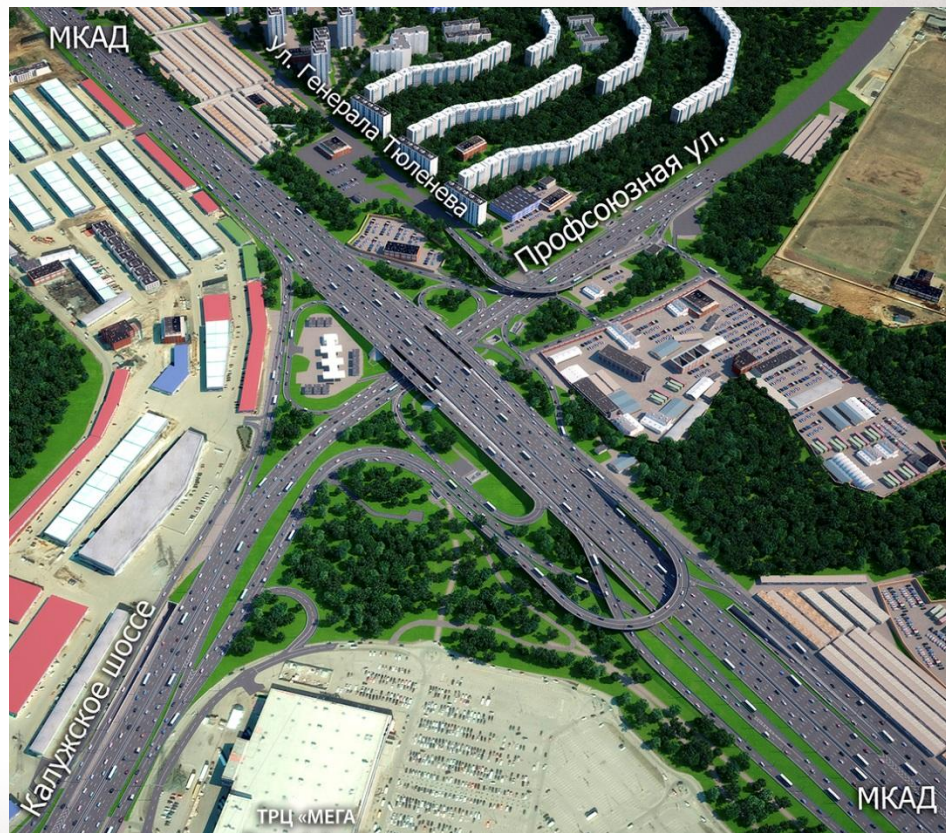
**В область** – сделают тоннель для съезда с внутренней стороны МКАД на Калужское шоссе.

**Из области** – построят эстакаду с Калужки на внутреннюю сторону МКАД.

**По МКАД** – откроют дублеры «кольцевой» через Калужское шоссе и Профсоюзную улицу.

**Если нужно в другую сторону** – эстакада для разворота с внешней стороны МКАД на внутреннюю.

**И шоссе, и МКАД поедут свободнее.**



# Шопинг с ветерком

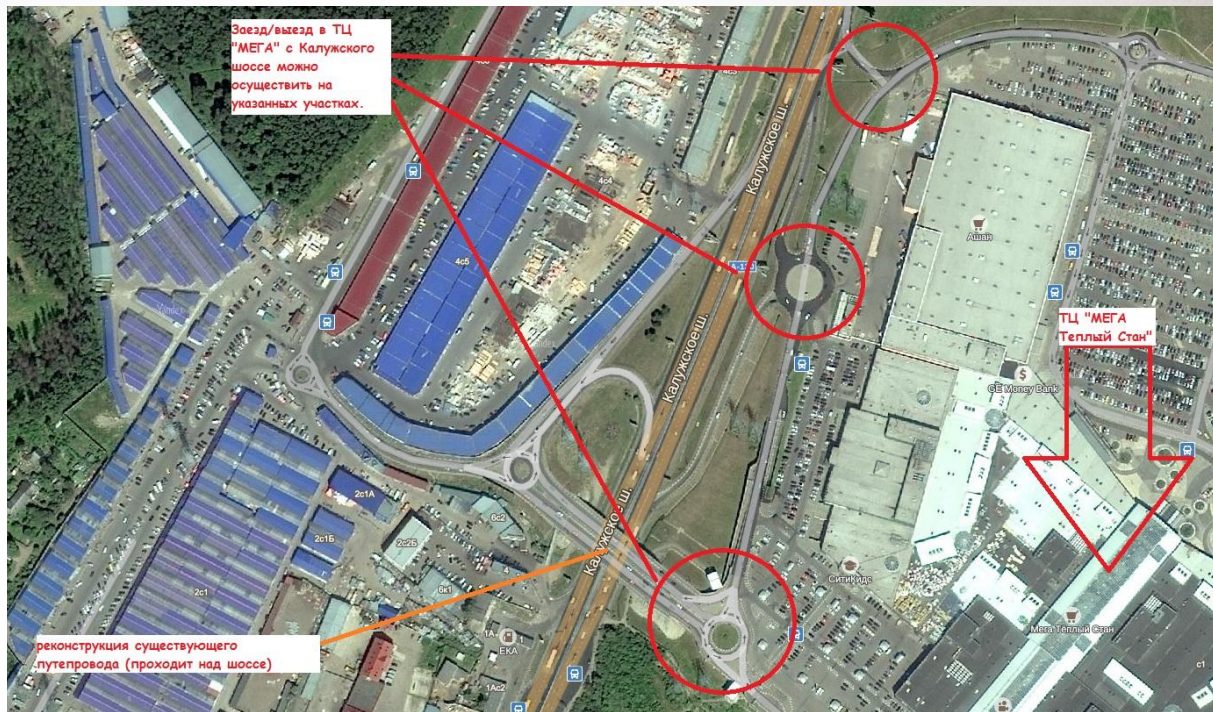
Обновленная развязка на пересечении МКАД и Профсоюзной улицы откроет удобные пути к двум крупным торговым центрам: «Мега Теплый Стан» и агрокластер «Фуд Сити».

Оба находятся на Калужском шоссе недалеко от пересечения с МКАД

Кто хочет выходные в крупном молле провести без пробок? Девушки, это новость для вас! Теперь время можно потратить на примерку платьев, а не на дорогу.

Оптовикам, отправляющимся за товаром в «Фуд Сити», пробки тоже ни к чему – без них бизнес пойдет быстрее.

А для тех, кто едет в ТЦ со стороны области приятной новостью станет завершение реконструкции путепровода через Калужское шоссе для заезда в магазин. Дорогу сделают шире и удобнее для автомобилистов.



**А еще около «Меги» реконструируют боковые проезды, ликвидируют круговое движение.**

## «ЮЖНЫЙ ПОТОК»

**Модернизация развязки на пересечении МКАД с Профсоюзной улицей добавит жизненных сил развивающимся территориям ТиНАО.**

Жить в Новой Москве – работать или учиться в «старой»? Каждый день ездить по Калужскому шоссе и обратно? На личном авто или на общественном транспорте – пробок на въезде/выезде на МКАД не избежать все равно. Вы уже подстроились, рассчитали время? Скоро с новой развязкой поймете, что живете ближе, чем вам казалось.

**А что дальше? А дальше обновят Калужку.** Это теперь, наряду с Киевским и Боровским шоссе, – ключевая магистраль, которая соединяет исторические районы Москвы с новыми.

**На присоединенных территориях живет более 334 тыс. человек: почти столько же, сколько в Калуге или Симферополе. Им очень нужна хорошая трасса – как в Европе.**



# Как изменится Калужка

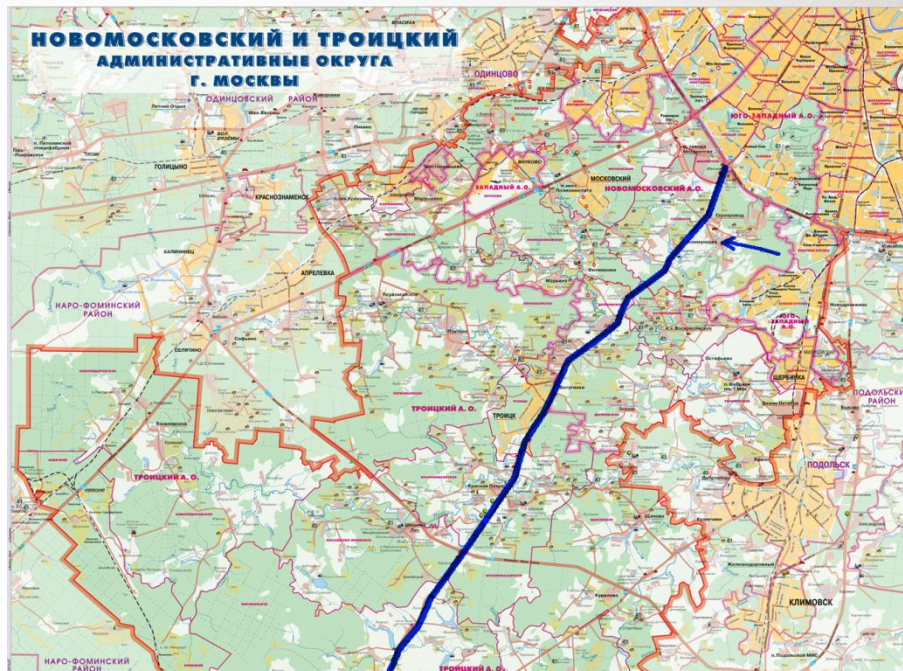
Сразу хорошая новость – в конце этого года планируют завершить первый этап реконструкции шоссе – от МКАД до 29-го км (это дальняя граница поселка Сосенки).

Как это будет?

**Свободно.** Отрезок шоссе, который непосредственно примыкает к развязке с МКАД, расширят с 3 до 4 полос движения в каждом направлении. Далее шоссе будет достигать 4-5 полос.

**Быстро.** На трассе построят несколько развязок: в районе деревень Коммунарка, Сосенки и на пересечении с дорогой к населенному пункту Воскресенское. Благодаря им транспортная доступность деревень Коммунарка, Газопровод, Сосенки увеличится в разы.

**Дальше – больше.** Второй этап реконструкции Калужского шоссе (от 29 до 49 км) – тоже скоро начнется. Сейчас идут подготовительные работы. А в перспективе автодорога А-101 Москва-Малоярославец-Рославль будет качественной современной трассой до границы с Белоруссией. Ждем!



Территория Новой Москвы сейчас в активном развитии. Например, здесь строится административно-деловой центр «Коммунарка» (отмечен стрелкой): большой жилой район со всех необходимой инфраструктурой. Кстати, у Новой Москвы будет не только дорога – сюда проведут ветку метро. Она пойдет от станции «Улица Новаторов» третьего пересадочного контура до «Коммунарки». А после 2020 года эта линия может уйти еще ниже.

# Только факты

С 2013 года в Москве реконструируют морально и физически устаревшие клеверные развязки – строят направленные съезды: эстакады, тоннели.

## **ЗА ПРОШЕДШИЕ 5 ЛЕТ ПОСТРОЕНЫ И ВВЕДЕНЫ В ЭКСПЛУАТАЦИЮ:**

12 крупных транспортных развязок

Более 400 км дорог

140 внеуличных пешеходных переходов

118 искусственных сооружений (тоннелей, эстакад и мостов)

8 вылетных магистралей реконструировали (126 км дорог)

150 км выделенных полос и 350 заездных карманов для общественного транспорта

## **САМЫЕ КРУПНЫЕ И СЛОЖНЫЕ ТРАНСПОРТНЫЕ ОБЪЕКТЫ ПРОШЕДШИХ 5 ЛЕТ:**

- Бусиновская и Молодогвардейская развязки;
- эстакада на Можайском ш. (самая длинная в Европе);
- развязка на пересечении Ленинского проспекта и МКАД;
- Алабяно-Балтийский тоннель (технически сложнейшее транспортное сооружение);
- развязка Вешняки-Люберцы.

В конце 2015 года в течение одной недели было запущено движение на развязках на пересечении МКАД с Ленинским и Рязанскими проспектами, а также с Можайским шоссе.

## **РАЗВЯЗКА НА ПЕРЕСЕЧЕНИИ МКАД С ПРОФСОЮЗНОЙ УЛИЦЕЙ**

# Только факты

## РЕКОНСТРУКЦИЯ КАЛУЖСКОГО ШОССЕ

1 этап – от МКАД до 29 км Калужского шоссе (от существующего путепровода в районе ТЦ «ИКЕА» до дальней границы п. Сосенки). Начало работ – 2014 г., плановое завершение – 2016 г.

29 км дорог

3 моста

4 эстакады

4 тоннеля

2 надземных и 5 подземных пешеходных переходов

### Что делают на объекте:

- расширение проезжей части до 4-5 полос движения в каждом направлении;
- двухуровневую транспортную развязку в районе съезда на поселки Коммунарка и Газопровод;
- боковые проезды вдоль Калужского шоссе;
  
- Реконструкция путепровода в р-не ТЦ «МЕГА Теплый Стан» и «Славянский мир»;
- разворотные съезды;
- двухуровневую транспортную развязку в р-не д. Сосенки;
- двухуровневую транспортную развязку на пересечении с дорогой к населенному пункту Воскресенское;
- разворотные тоннели;
- 2 пешеходных моста и 5 подземных переходов.

2 этап – от 29 до 40 км Калужского шоссе



# Только факты

## ДОРОГИ НОВОЙ МОСКВЫ

**Будущий дорожный каркас Новой Москвы** будет состоять из основных магистральных трасс – Киевское, Калужское шоссе, МКАД, ЦКАД – и многочисленных хордовых соединений, дублирующих основные магистрали и обеспечивающих проезд к жилой застройке и местам приложения труда.

**В 2012-2015 гг. был проведен неотложный капитальный ремонт дорожной сети Новой Москвы**, в т.ч. отсыпка 1370 км грунтовых дорог асфальтовой крошкой.

**В 2014-2015 гг. была завершена реконструкция 3 автомобильных дорог:**

- от Боровского шоссе до Киевского шоссе (от дер. Рассказовка до г. Московский);
- от Киевского шоссе до Калужского шоссе (дер. Саларьево – дер. Мамыри);
- центральной автодороги в поселке Коммунарка с выходом на район Бутово.

**Сейчас ведется:**

- строительство автодороги Боровское шоссе – Киевское шоссе – деревня Ботаково, через деревни Рогозинино, Верховье;
- реконструкция Калужского шоссе (I и II этапы);
- реконструкция железнодорожного переезда на 33 км Киевского направления МЖД;
- строительство 2 путепроводов через железнодорожные пути (Внуково
- 25-й км, остановочный пункт Кокошкино 33-й км Киевского шоссе);
- строительство дороги, соединяющей улицу Авиаторов с улицей Родниковая (I этап);
- реконструкция транспортной развязки на пересечении МКАД с Профсоюзной улицей;
- подготовительные работы по строительству дороги Солнцево-Бутово-Видное (I этап);
- подготовка территории для строительства первого участка ЦКАД.

## МЕТРО И ЖЕЛЕЗНЫЕ ДОРОГИ НОВОЙ МОСКВЫ

В 2015 г. на территории Новой Москвы было завершено строительство 2 первых станций метро: «Румянцево» и «Саларьево» Сокольнической линии.