

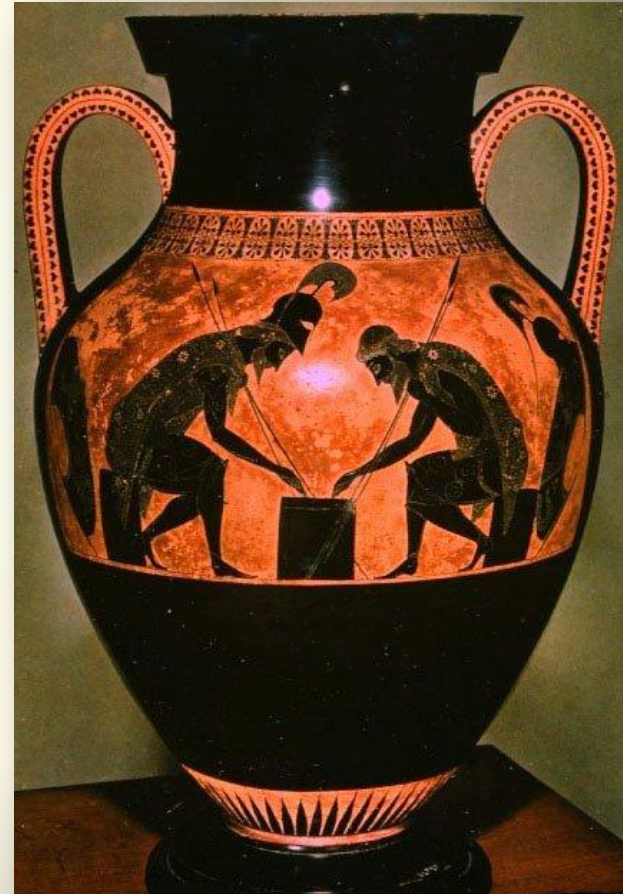
Искусство Древней Греции

- Искусство Древней Греции внесло значительный вклад в развитие всего мирового искусства.
- Боги были хоть и высшими существами, но вполне доступными для общения. Человек был уверен, что похож на богов, и с этим связывалась идея свободного владения пространством и временем. Именно поэтому в античной Греции процветали различные виды искусства, включая пространственные: архитектура, скульптура, вазапись. А история античного искусства включает в себя несколько этапов.



Архаический период (VIII—VI вв. до н. э.)

- Расцветает поэзия, в которой прославлялись зодчие, вазописцы, наиболее известные музыканты. Греческая архитектура в своем развитии выходит на новый виток: особое распространение получает храмовое строительство.
- Архитектура и вазапись являются в период архаики наиболее развитыми областями художественной культуры. Архаическая вазапись претерпевает качественные изменения: стремясь передать пространство, объем и движение, мастера меняют технику изображения, и силуэтная чернофигуровая роспись сменяется краснофигурной. Краснофигурный стиль позволял воплотить задуманное: росписи получили необходимый объем и глубину пространства. В скульптуре появились произведения, передающие человеческий образ, приближенный к реальности.



Классический период (V—IV вв. до н. э.)

- Центром античной культуры классической эпохи становятся Афины. Театр, спортивные состязания, всевозможные празднества стали доступны не только аристократам, но и простым гражданам. Культ тела и физической красоты стал одной из сторон воспитания личности. Расцвет архитектуры и размах строительства характеризуют культурный подъем Афин V в. до н.э. Образцом классического совершенства стала скульптура афинских мастеров.
- Меняются требования, предъявляемые к произведениям искусства. В них выразилось новое отношение человека к миру, утрата его ясности и гармоний. Человек стал остро ощущать трагические конфликты жизни. Это отразилось и в произведениях архитектуры, и в скульптуре.



Эллинистический (конец IV — начало I в. до н. э.)

- Искусство этого периода характеризуется исключительно интенсивным развитием всех художественных форм, связанных и с греческими, и с «варварскими» принципами культуры, с развитием науки, техники, философии, религии, с расширением кругозора.
- Бурно развивается архитектура как результат развития старых и строительства новых городов и скульптура, отражающая стремление многих правителей прославить мощь своих государств и себя в памятниках. Расцветают виды искусства, связанные с украшением зданий и интерьеров: мозаика, расписная керамика, декоративная скульптура. Искусство эпохи эллинизма более демократично, лишено жестких норм, канонов, более реалистично и гуманистично, ибо человек с его страстями и в реальном обличье стал центром внимания искусства того периода.

