

Поль Гоген

ЖИЗНЬ В ТВОРЧЕСТВЕ

(1848-1903 гг.)

Импрессионисты –

художники цвет

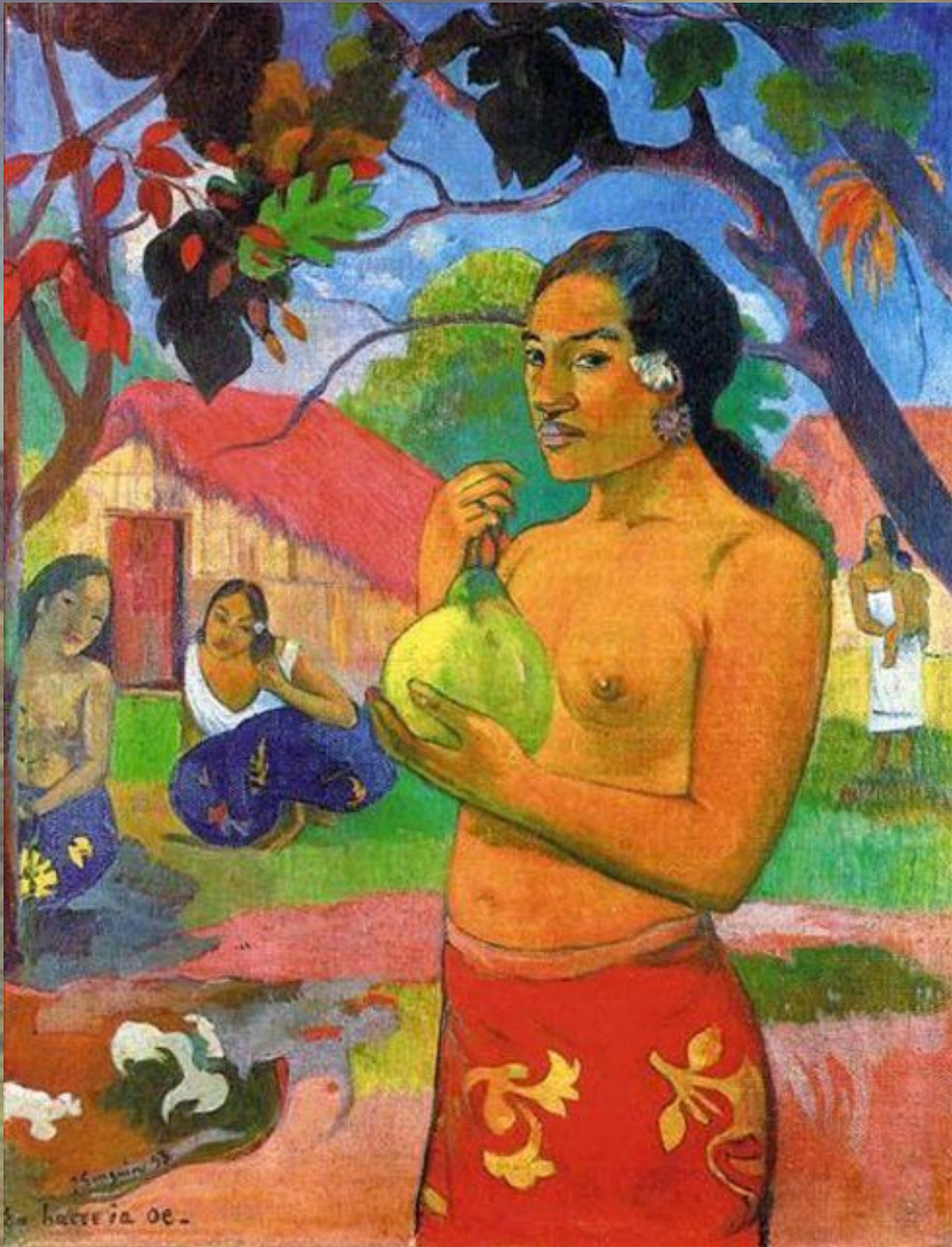
Любите ли Вы цвет?

Как настроение картины художник передаёт через цвет?

Знаете ли Вы главное отличие пленерной живописи от студийной?

- Импрессионизм (от французского *impression* - впечатление), был дальнейшим шагом в развитии европейской реалистической живописи.
"Импрессионизм - это в первую очередь достигшее невиданной утонченности искусство наблюдения реальной действительности" (В. Н. Прокофьев).
Стремясь к максимальной непосредственности и точности в передаче зримого мира, мастера этого стиля стали писать преимущественно на открытом воздухе и подняли значение этюда с натуры, почти вытеснившего традиционный тип картины, тщательно и неспешно создаваемой в мастерской.





Женщина, держащая плод
(Eu haere ia oe), 1893

Эрмитаж



- Последовательно просветляя свою палитру, импрессионисты освободили живопись от землистых и коричневых лаков и красок. Условная, "музейная" чернота в их полотнах уступает место бесконечно многообразной игре рефлексов и цветных теней. Они неизмеримо расширили возможности изобразительного искусства, открыв не только мир солнца, света и воздуха, но также красоту лондонских туманов, беспокойную атмосферу жизни большого города, россыпь его ночных огней и ритм непрерывного движения.





Сбор плодов, 1899

Музей изобразительных искусств им.
Пушкина

- Тематический и сюжетный диапазон их творчества был достаточно широк. Интерес к человеку, и в особенности к современной жизни Франции, в широком смысле был присущ ряду представителей этого направления. Его жизнеутверждающий, демократический в своей основе пафос отчетливо противостоял буржуазному миропорядку. В этом нельзя не видеть преемственности импрессионизма по отношению к основной линии развития французского реалистического искусства XIX века.

Вместе с тем импрессионизм и, как мы увидим далее, постимпрессионизм - это две стороны, или, вернее, два последовательных временных этапа того коренного перелома, который положил рубеж между искусством Нового и Новейшего времени.

- Следующий этап развития французской живописи связан с творчеством художников, получивших имя постимпрессионистов. Все они прошли период увлечения импрессионизмом, а в дальнейшем отказались от него в поисках иных, более экспрессивных и одновременно синтетических возможностей живописи. Их объединяло резкое неприятие окружающей действительности. Отсюда противопоставление себя респектабельному буржуазному обществу, бегство от него к природе, к естественным формам патриархальной жизни.



- Гоген Поль (Gauguin, Paul) (1848-1903 гг.), французский живописец, скульптор и график. Наряду с Сезанном и Ван Гогом был крупнейшим представителем постимпрессионизма. В начале 1870-х гг. начал заниматься живописью как любитель. Ранний период творчества (под влиянием Писсарро) связан с импрессионизмом. С 1880 г. участвовал в выставках импрессионистов. С 1883 г. профессиональный художник. Работы Гогена не находили спроса, художник влачил нищенское существование.
- Гоген оставил семью и в 1886-1890 гг. почти всё время проводил в Понт-Авене (Бретань), где сблизился с группой художников, близких к символизму. В 1887-1888 гг. посетил Панаму, а в 1888 г. некоторое время жил у Ван Гога в Арле. Пребывание закончилось ссорой, в результате которой у Ван Гога случился один из первых приступов помешательства.

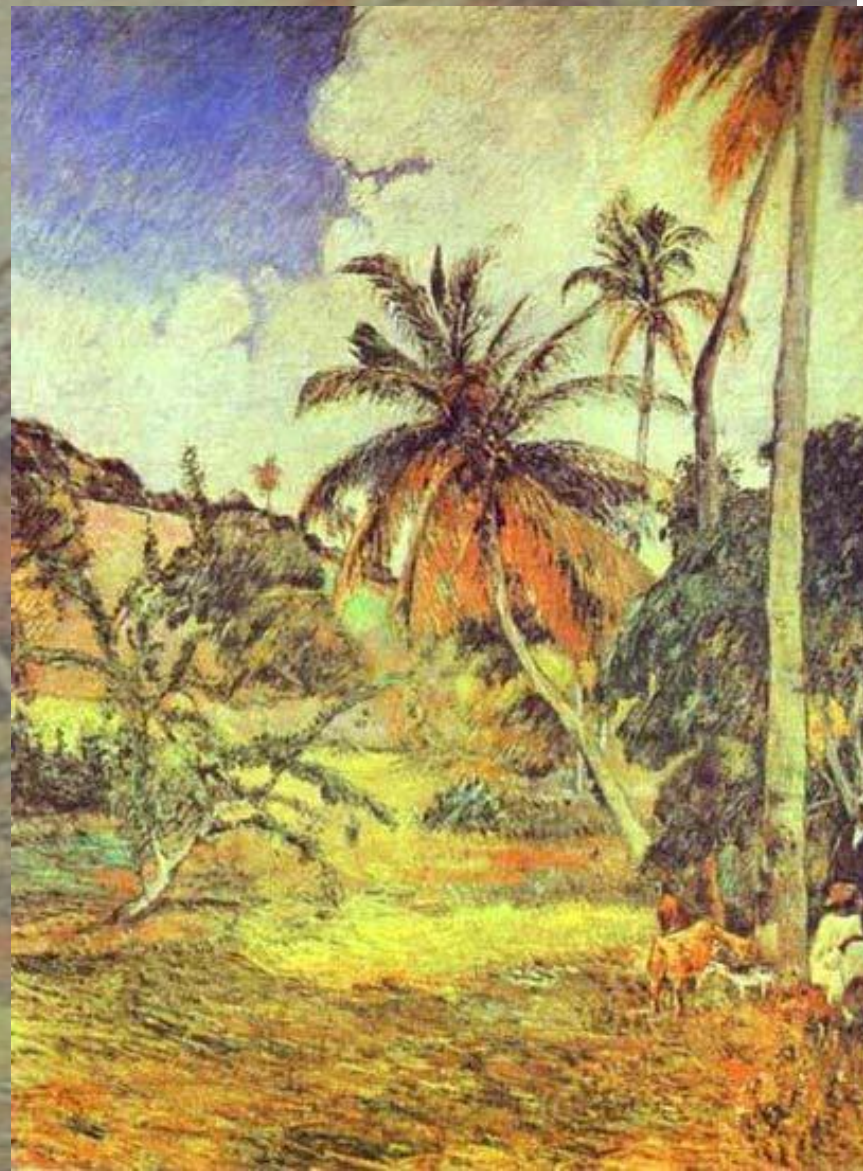




La orana Maria (Аве Мария), 1891

Метрополитен музей

Испытывая с детства, проведённого в Перу (на родине матери), тягу к экзотическим местам и считая цивилизацию "болезнью", Гоген, жаждущий "слиться с природой", в 1891 г. уезжает на Таити. После кратковременного (1893-1895 гг.) возвращения во Францию из-за болезни и отсутствия средств он навсегда уезжает в Океанию - сначала на Таити, а с 1901 г. на Маркизские острова, где и умер. Несмотря на болезни, бедность и депрессию, приведшую его к попытке самоубийства, лучшие свои работы Гоген написал именно там. Наблюдение над реальной жизнью и бытом народов Океании сплетаются в них с местными мифами. На больших плоскостных полотнах он создаёт статичные и контрастные по цвету композиции, глубоко эмоциональные и одновременно декоративные, он был приверженцем стиля, при котором по-новому использовали цвет и форму, смело очерчивая объекты, упрощая образы, сопоставляя большие участки чистого цвета для достижения эмоционального эффекта. Слава пришла к художнику после смерти, когда в 1906 г. в Париже было выставлено 227 его работ. Влияние творчества Гогена на искусство 20 века бесспорно.

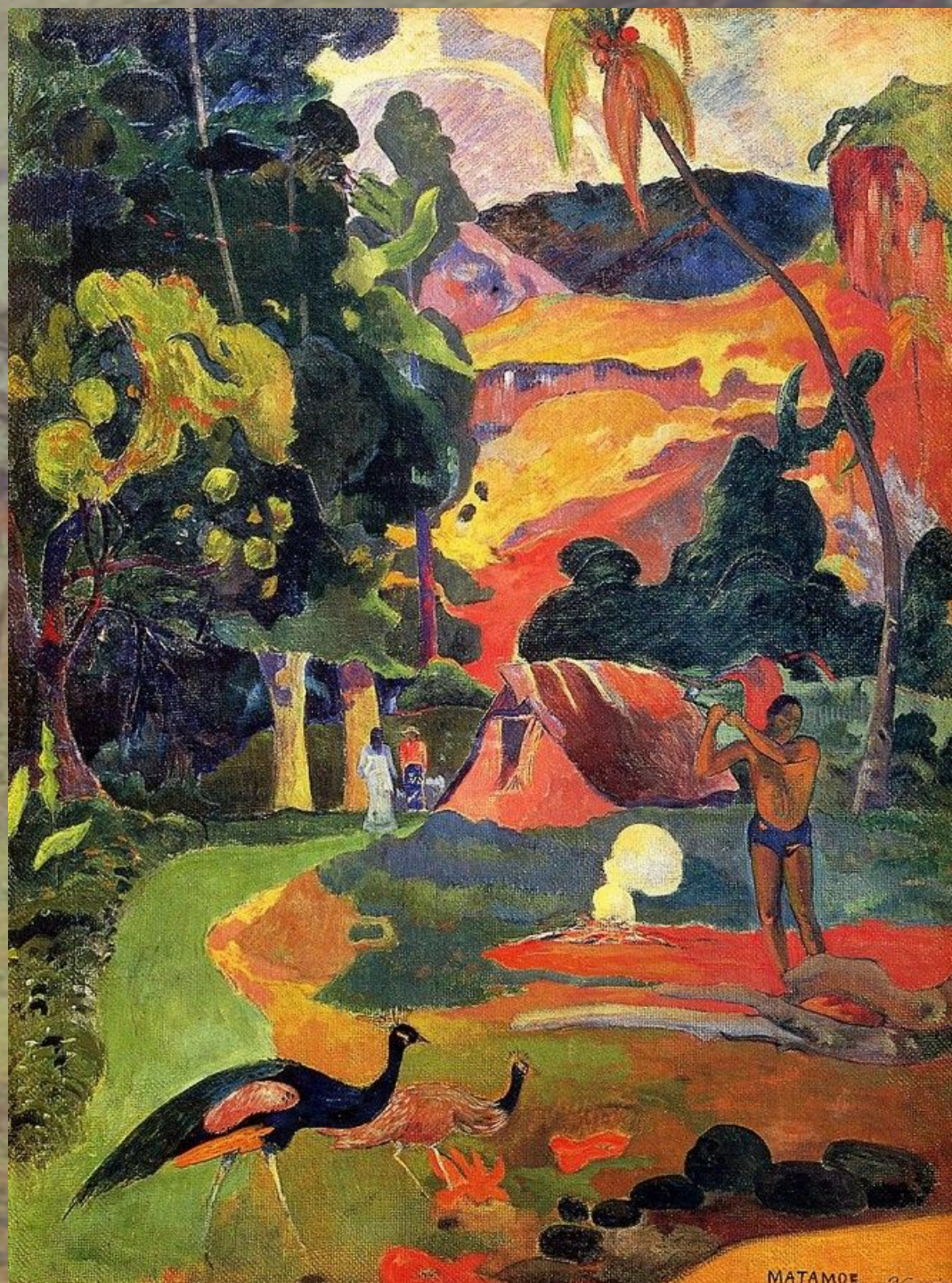


Пальмы на Мартинике, 1887



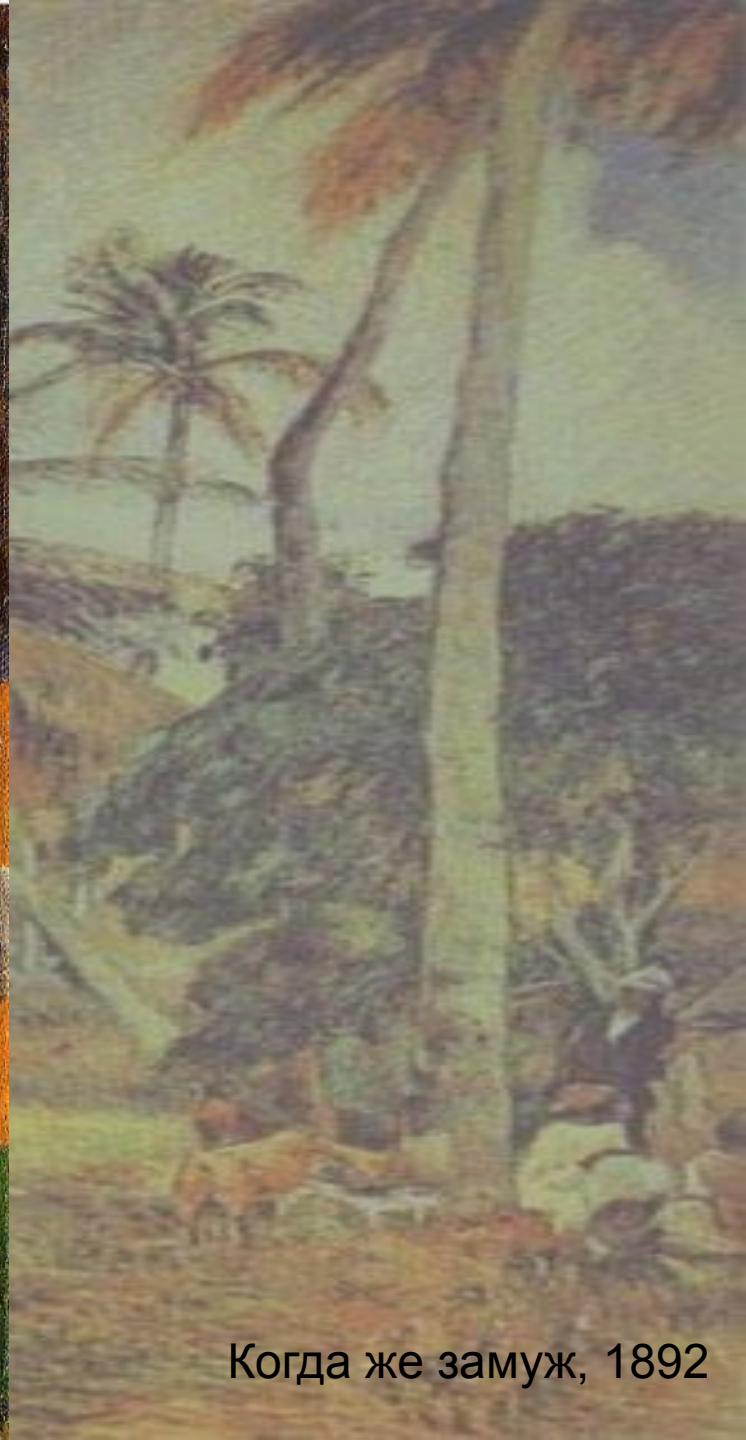
Пейзаж с павлинами

Музей изобразительных искусств им.
Пушкина Год: 1892

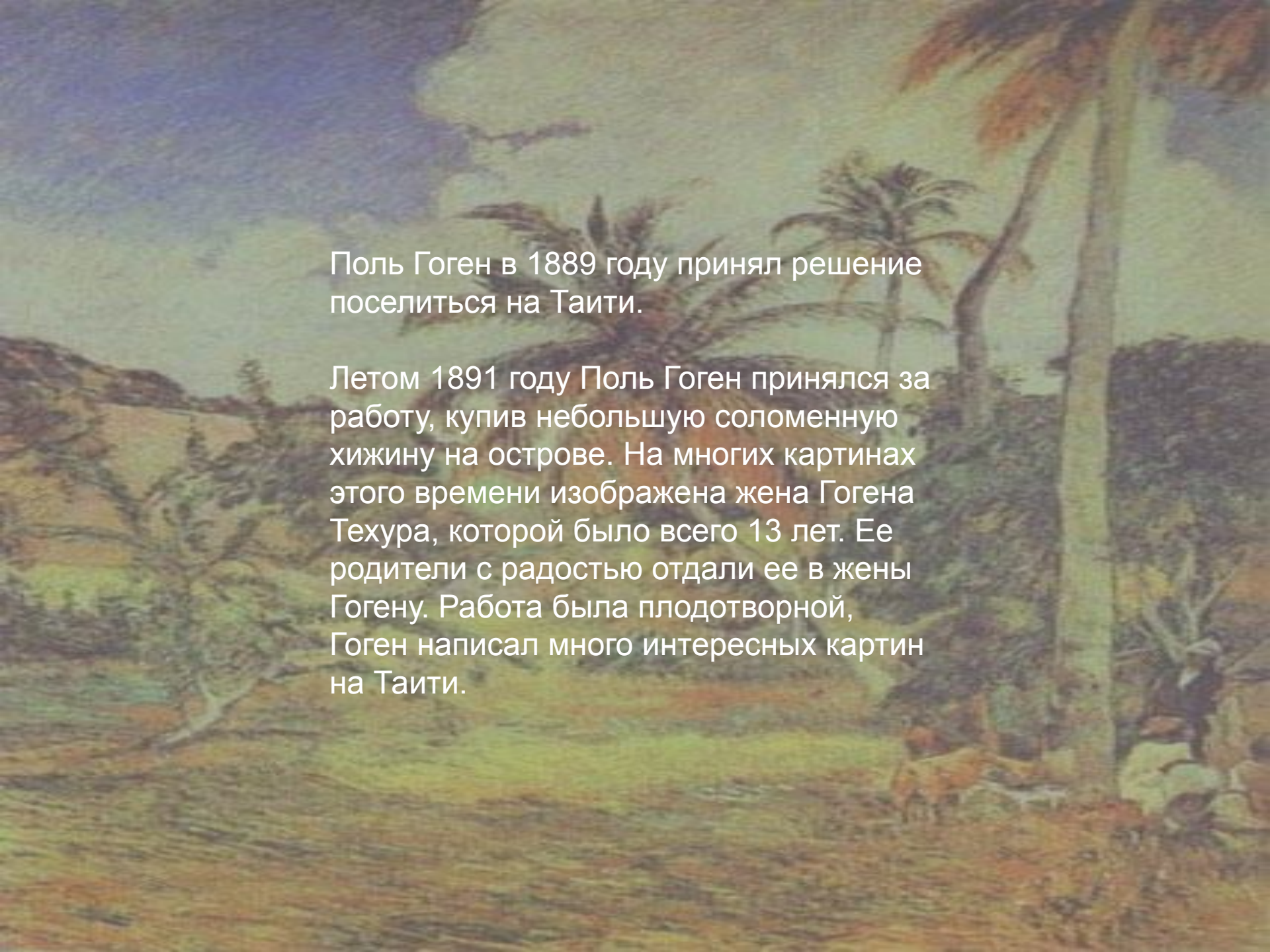




- **Таитянские женщины (на побережье)**
- **1892, Грубый холст, масло. 68 x 92 см., Государственный музей изобразительных искусств им. А. С. Пушкина, Москва**



Когда же замуж, 1892

A painting by Paul Gauguin depicting a tropical landscape. The scene features several palm trees of varying heights and colors, some with reddish-brown fronds. In the foreground, there is a thatched-roof hut or structure. The ground is covered in dense, textured vegetation. The sky is a mix of blue and white, suggesting a bright, sunny day. The overall style is characteristic of Gauguin's Tahitian work, with a focus on color and tropical motifs.

Поль Гоген в 1889 году принял решение поселиться на Таити.

Летом 1891 году Поль Гоген принялся за работу, купив небольшую соломенную хижину на острове. На многих картинах этого времени изображена жена Гогена Техура, которой было всего 13 лет. Ее родители с радостью отдали ее в жены Гогену. Работа была плодотворной, Гоген написал много интересных картин на Таити.



- Гоген,
автопортрет
- 1893 г., Грубый
холст, масло. 45 х
38 см., музей Орсе,
Париж





• Вопросы:

- Какие черты отличают живопись художников направления импрессионизм и постимпрессионизм от господствовавшей до этого академической живописи?
- Каких художников, принадлежавших к направлению импрессионизм, современников П. Гогена Вы знаете?
- Какие приёмы в живописи П. Гогена делают её в большой степени декоративной?

Задание

- Выделите из представленных на слайде четырёх живописных произведений картину, выполненную в постимпрессионистической манере Полем Гогеном. По каким характерным признакам вы определили работу, исполненную художником постимпрессионистом?

