A close-up photograph of a person's hand, wearing a white shirt cuff and a grey suit jacket sleeve, resting on a dark brown leather book. The book has gold lettering on its cover, including the word 'BIBLE' visible on the top edge. The background is a warm, brown, circular gradient.

Государственный механизм и его структура. Государственное управление. Государственный орган.

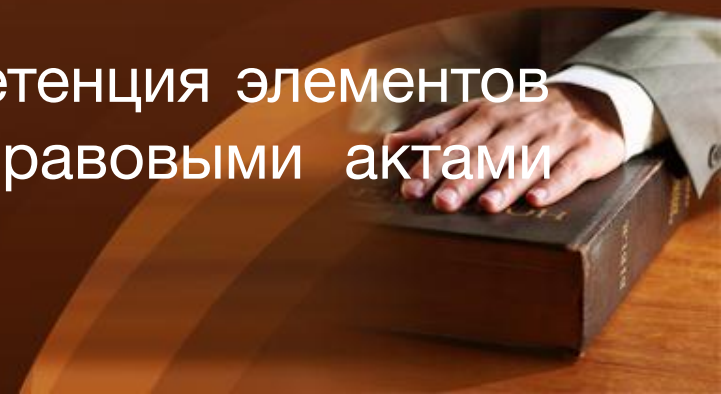
Механизм государства

- *Целостная иерархическая система специальных органов и учреждений, посредством которых государство осуществляет власть и управление обществом*
- *Как соотносятся понятия «механизм государства» и «аппарат государства»?*



Основные черты механизма государства:

1. МГ – это система, т.е упорядоченная совокупность элементов;
2. Целостность МГ обеспечена едиными целями и задачами, стоящими перед государством;
3. Основной элемент МГ – государственные органы;
4. МГ является организационной и материальной формой, с помощью которой государство осуществляет власть;
5. Порядок создания, статус и компетенция элементов МГ предусмотрены нормативно-правовыми актами государства.



Принципы формирования и функционирования механизма государства

- Разделения властей
- Гласности
- Законности
- Гуманизма
- Демократизма
- Федерализма (если федерация)
- Представительства интересов граждан в деятельности механизма государства
- Равного доступа граждан к государственной службе
- Профессионализма и компетентности



Статья 10 Конституции

Государственная власть в Российской Федерации осуществляется на основе разделения на законодательную, исполнительную и судебную. Органы законодательной, исполнительной и судебной власти самостоятельны.



Статья 2 Конституции

Человек, его права и свободы являются высшей ценностью. Признание, соблюдение и защита прав и свобод человека и гражданина - обязанность государства.



Статья 3 Конституции

- 1. Носителем суверенитета и единственным источником власти в Российской Федерации является ее многонациональный народ.*
- 2. Народ осуществляет свою власть непосредственно, а также через органы государственной власти и органы местного самоуправления.*
- 3. Высшим непосредственным выражением власти народа являются референдум и свободные выборы.*



Структура механизма государства

- *внутреннее строение механизма государства, порядок расположения его элементов, их соотношение и взаимосвязь*



структура механизма государства

СТРУКТУРА МЕХАНИЗМА ГОСУДАРСТВА

Государственные
органы

Государственные
учреждения и
организации

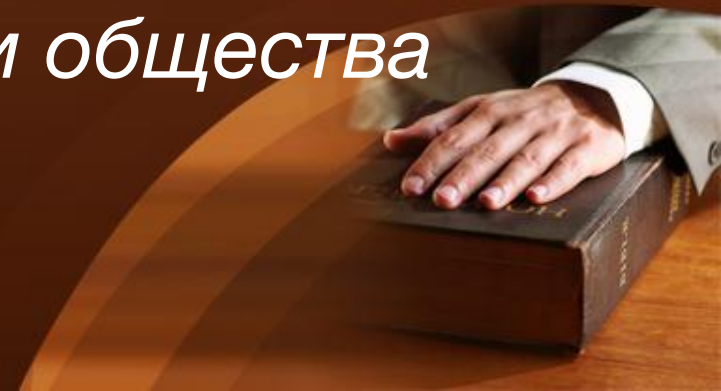
Государственные
служащие

Организационные,
финансовые и
иные средства



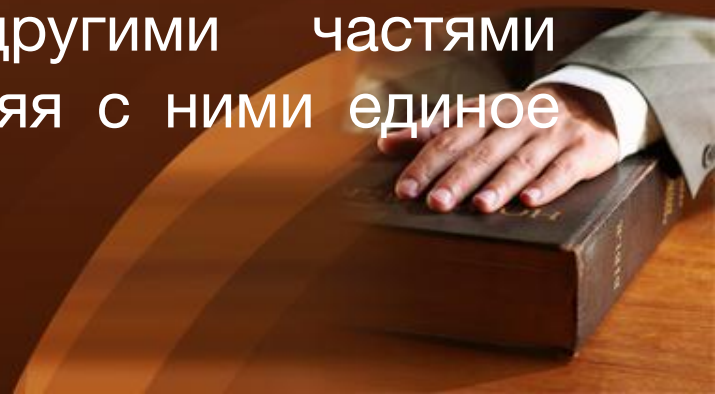
Государственный орган

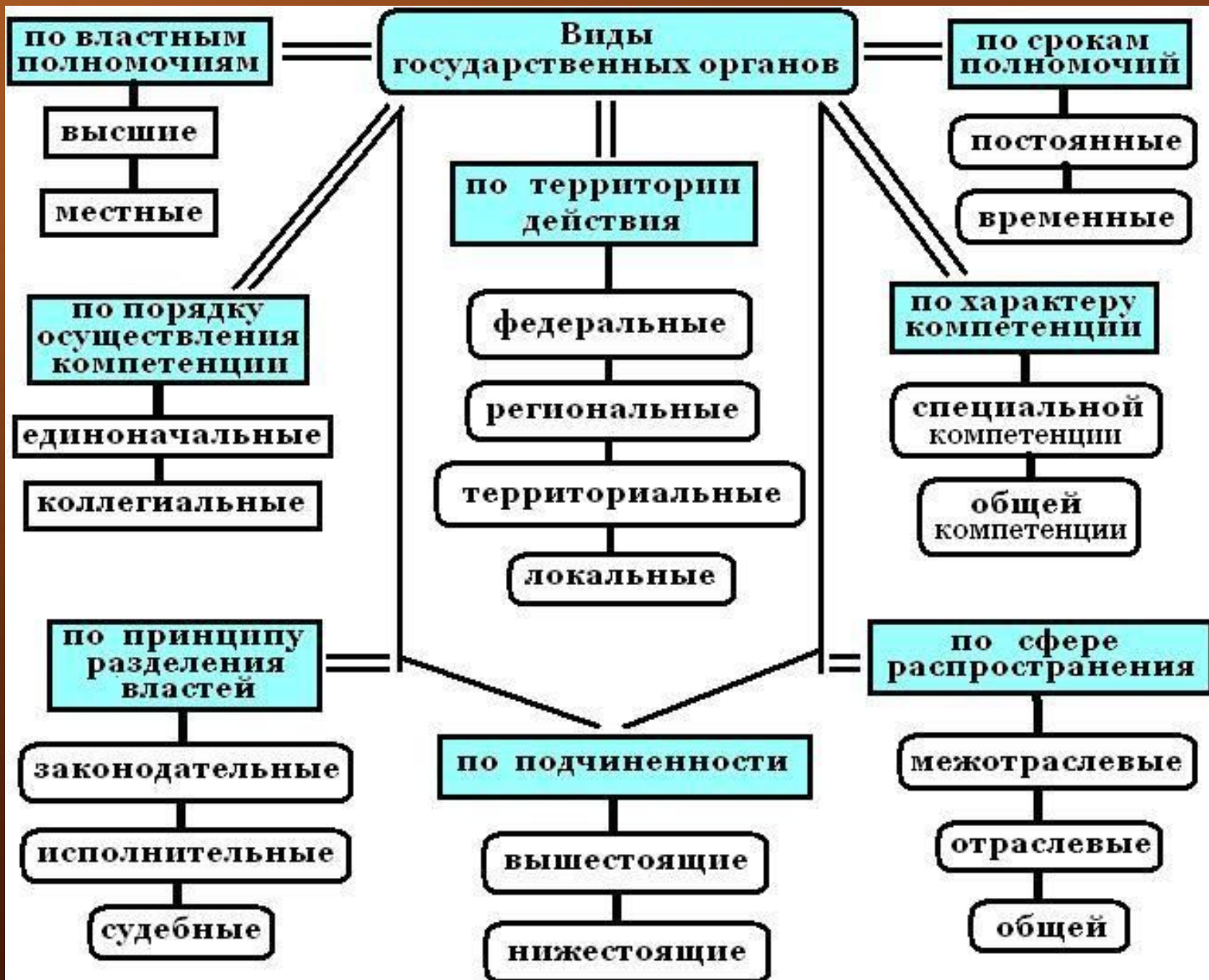
- *Первичный элемент механизма государства, состоящий из одного или нескольких граждан, участвующих в осуществлении функций государства, который имеет в соответствии с законом определенную структуру и властные полномочия по управлению какой-либо сферой жизни общества*



Признаки государственного органа

- Самостоятельная часть механизма государства
- Образуется и функционирует, участвуя в реализации функций государства, в соответствии со своей компетенцией
- Образуется и действует в соответствии с законом
- Наделен законом властными полномочиями, содержание которых обусловлено предметом ведения
- Реализация полномочий - обязанность гос.органа
- Тесно взаимодействует с другими частями механизма государства, составляя с ними единое целое





- To be continued...

