

BRAKE SYSTEM

Тормозная система



- ▶ The brake system is designed to reduce the speed and / or stop of the vehicle or mechanism. It also allows you to keep the vehicle from spontaneous movement during rest.
- ▶ Тормозная система предназначена для снижения скорости движения и/или остановки транспортного средства или механизма. Она также позволяет удерживать транспортное средство от самопроизвольного движения во время покоя.

DESTINATION

Предназначение

- ▶ Service brake system
- ▶ Spare brake system
- ▶ Parking brake system

- ▶ Рабочая тормозная система
- ▶ Запасная тормозная система
- ▶ Стояночная тормозная система



CLASSIFICATION

Классификация

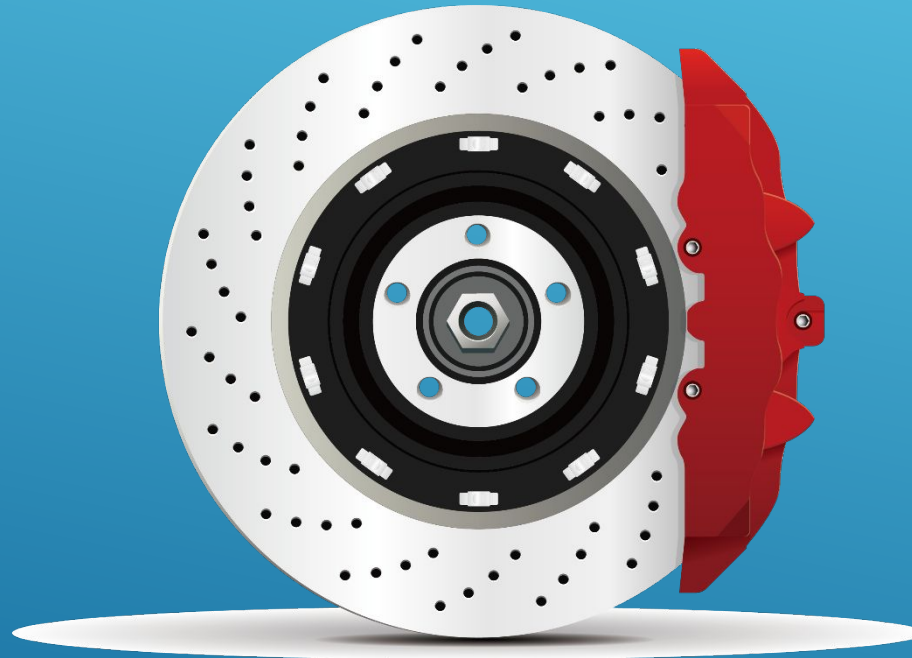
Service braking system is used to control the speed of the vehicle and stop it. Brake systems are also divided by type of drive: mechanical, hydraulic, pneumatic and combined. So, in our cars, in our time, the hydraulic drive is mainly used, and on trucks, pneumatic and combined.

Рабочая тормозная система служит для регулирования скорости движения транспортного средства и его остановки. Тормозные системы также делятся по типам приводов: механический, гидравлический, пневматический и комбинированный. Так, на легковых машинах в наше время в основном используются гидравлический привод, а на грузовых пневматический и комбинированный.

SERVICE BRAKE SYSTEM

The spare brake system serves to stop the vehicle when the service brake system fails.

Запасная тормозная система служит для остановки транспортного средства при выходе из строя рабочей тормозной системы.



SPARE BRAKE SYSTEM

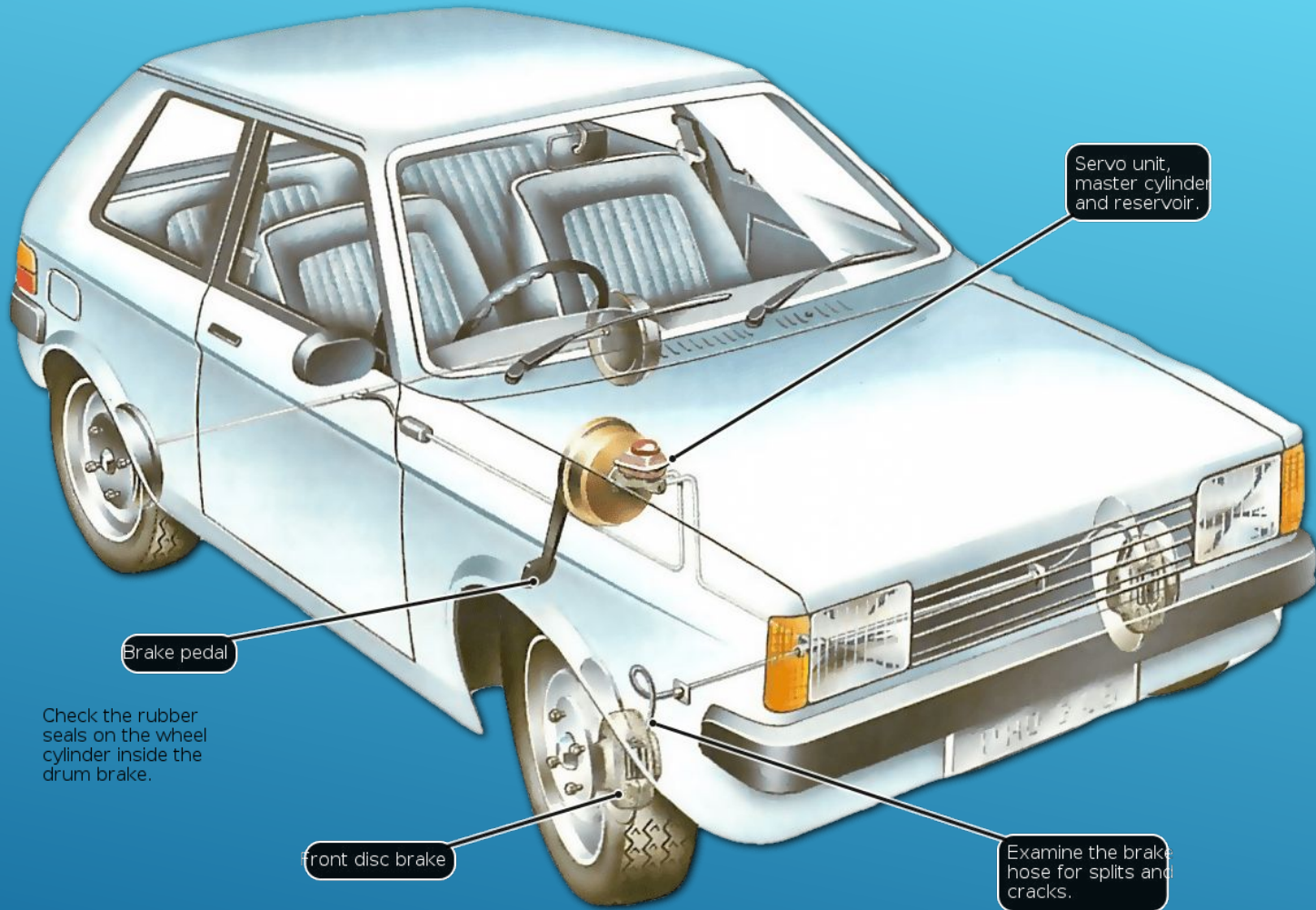
Parking brake system is used to securely hold the vehicle motionless on the road. It is used not only in the parking lot, it is also used to prevent the vehicle from rolling back when starting on a climb.

The parking brake system is actuated using the parking brake lever, as a rule, brakes the rear wheels.

Стояночная тормозная система служит для надёжного удержания транспортного средства неподвижно на дороге. Используется не только на стоянке, она также применяется для предотвращения скатывания транспортного средства назад при старте на подъёме.

Стояночная тормозная система приводится в действие с помощью рычага стояночного тормоза, как правило, затормаживает задние колёса.

PARKING BRAKE SYSTEM



Servo unit, master cylinder and reservoir.

Brake pedal

Check the rubber seals on the wheel cylinder inside the drum brake.

front disc brake

Examine the brake hose for splits and cracks.

- ▶ Hydraulic pressure is transmitted to each wheel.
- ▶ Гидравлическое давление передается на каждое колесо.

HYDRAULIC DRIVE

