

Романтичний СТИЛЬ

► **Романтичний стиль** - стиль одягу, головними характеристиками якого є легкі хвилясті тканини і жіночні силуети, що підкреслюють фігуру. Нарядам цього напрямку притаманні численні оборки, рюші, волани, драпірування. Романтичний стиль почав зароджуватися на рубежі XVIII і XIX ст., значного поширення набув в 1980-х рр. і був пов'язаний з образом принцеси Діани.



Риси стилю

Кольори. Основними кольорами є білий, блідо-зелений, кремовий і інші пастельні відтінки, а також насичені блакитний, рожевий, синій.

Принти. Квіткові, рослинні, анімалістичні та геометричні зображення, арабески.

Матеріали. Легкі напівпрозорі хвилясті тканини, такі як шифон, органза і шовк. Також застосовуються тонкий трикотаж і шерсть, мереживо, гіпюр, льон, батист, атлас.



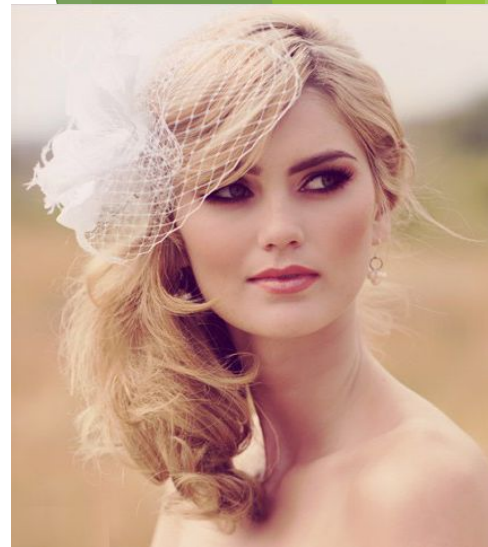
Одяг. Багатошарові або плісировані спідниці, сукні та сарафани із завищеною талією і А-силуету різної довжини; блузки вільного крою або з вузьким обтягуючим ліфом і глибоким декольте; шовкові або мереживні шорти, штани із завищеною талією, джинси з високою посадкою; жакети і накидки з багатою обробкою, піджаки і плащі класичних фасонів. Крою романтичного стилю характерні рукава $\frac{3}{4}$, ліхтарики або дзвони. Стилю притаманне поєднання різних обсягів як, наприклад, пишна спідниця і вузький ліф. Характерною особливістю є акцент на контурах фігури, талії та грудей, м'які лінії силуету, Х-подібна форма. Для оздоблення нарядів застосовуються рюші, банти, оборки, жабо, волани, мережива, кокилье, вишивка, диміти. Допускаються різні варіанти застібок: зав'язки, блискавка, стрічки, навісні петлі, опуклі ґудзики на ніжці. Важливим елементом одягу є драпірування. Вони можуть розташовуватися на грудях, йти від талії, по подолу наряду, бути симетричними і асиметричними.

Взуття. Туфлі-човники, босоніжки, сандалі, ботильйони. Взуття може бути прикрашена різними плетіннями, ремінцями, бантами і оборками.

Сумки. Переважно клатчі, кисети, ридикюлі, пошети, сумки-конверт.

Акcesуари. Пояси і ремені під груди або на талію; непомітні браслети, сережки, намиста, кулони, брошки; діадери і обідки для волосся, шарфи, рукавички, капелюхи.

Прикраси в романтичному стилі можуть імітувати природну форму квіток, черепашок, листя та ін.

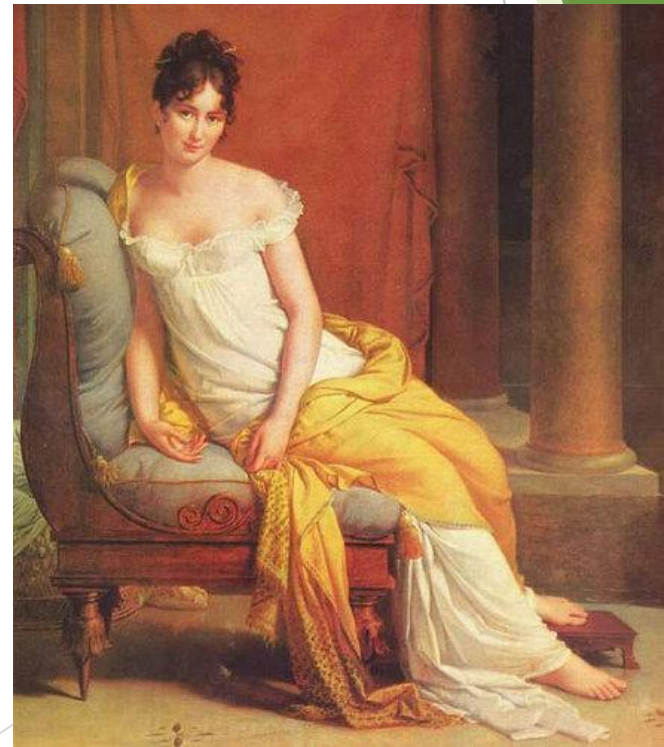


Зачіска. Розпущене волосся з ефектом легкої недбалості; зачіска, укладена локонами або хвилями; волосся можуть бути зібрані під ободок або в пучок; різного роду коси, що переходять в розпущене волосся. Зачіски в романтичному стилі допускається прикрашати квітами.

Макіяж. Природний, непомітний: перикові або ніжно-рожеві рум'яна, блиск або помада пастельних тонів.

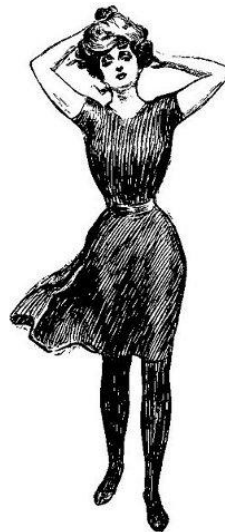
Історія XVIII-XIX століття

Романтичний стиль почав розвиватися в Європі до кінця XVIII століття. Поступово на зміну важким нарядам на П-образному каркасі прийшли природні форми і античні силуети. Жінки стали носити шміз - схожу на довгу сорочку різновид сукні білого кольору з глибоким декольте, завищеною талією і короткими рукавами. Наряди доповнювали поясами і рюшами. Волосся укладали локонами і збирали в високу зачіску.



У другій половині XIX століття жіночі образи стали більш легкими. У 1870-х рр. на зміну важкого криноліни прийшов легкий турнюр - пристосування у вигляді подушечки, що збільшує задню частину спідниці. Турнюри прикрашалися численними бантами, воланами, аплікаціями і оборками.

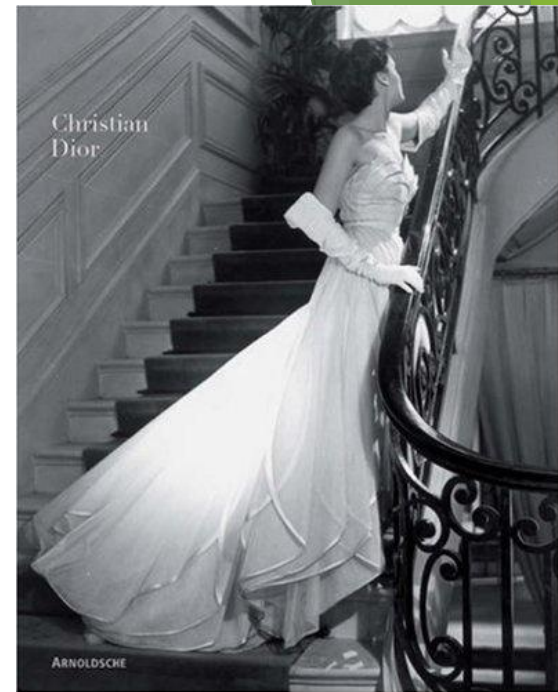
На рубежі XIX і XX ст. Чарльз Дана Гібсон створив мальований образ ідеалу жіночої краси того часу, який отримав ім'я «Дівчина Гібсона». Вона носила високу зачіску, прикрашену стрічками і квітами, довгі хвилясті сукні та спідниці, білі накрохмалені блузки з рюшами.



XX століття

До початку XX століття жінки перестали носити сукні на турнюр, а довжина спідниці піднялася до щиколотки. Перед Другою світовою війною в моду увійшли сукні з багатошарової спідницею і рукавами-ліхтариками.

В кінці 1940-х рр. широке поширення отримав стиль Кристіана Діора New Look. Йому були притаманні деякі риси романтичного напрямку: жіночні силуети, затягнуті талії, акценти на грудях і стегнах. У своїх колекціях Кристіан Діор неодноразово застосовував квіткові принти, візерунки «горох». Але New Look на відміну від романтичного стилю характеризувався використанням корсетів і кринолінів, великої кількості важких тканин (на одну сукню йшло до 72 метрів матерії).



У 1950-х рр. Мерилін Монро була прикладом для наслідування для багатьох жінок. У житті ікона стилю віддавала перевагу облягаючі наряди, що підкреслюють форми її тіла, сукні та сарафани з квітковими візерунками і принтами «горох», плісировані і багат шарові спідниці, речі з глибоким декольте, відкритою спиною і плечима. Переважно вона вибирала речі в романтичному стилі, New Look і пін-ап. Невід'ємною частиною її іміджу було світле волосся, укладені локонами або хвилями. Жінки уважно стежили за тим, як виглядає актриса на екрані і в житті, і копіювали її образи.

У 1955 році на екрани вийшла комедія «Сверблячка сьомого року» з Мерилін Монро у головній ролі. Найвідомішим моментом фільму став епізод, в якому потік повітря з решітки вентиляційної системи задирає спідницю плісированого сукні актриси. Наряд в романтичному стилі для Монро виготовив Вільям Тревілла (William Travilla). Воно було виконано з шовку кольору слонової кістки ручним способом і мало виріз «американська пройма». У 2011 році плаття було продано з аукціону «Profile in History» за 4, 6 мільйонів доларів.

Найбільшу популярність романтичний стиль придбав в 1980-і роки. Це було пов'язано з образом принцеси Діани, модною ікони того часу, в тому числі з її весільним платтям кольору шампанського 1981 року. Дизайнери Елізабет і Девід Емануель виготовили цей наряд з 40 метрів шовкової тканини. Футболка складалося з корсажа з рукавами в стилі ампір, пишної спідниці, обробленою старовинним англійським мереживом із золотою ниткою і 7,5-метрового шлейфу.

