

Курсовая работа на тему:

«Налогообложение доходов
игорного бизнеса на примере
ООО «БУКМЕКЕР ПАБ»,

г. Челябинск »

Челябинск

2017



Актуальность темы работы

Актуальность темы. Развитие рыночных отношений легализовало некоторые виды деятельности, среди которых игорный бизнес занимает немалое место. В настоящее время игорный бизнес - бурно развивающаяся отрасль в инфраструктуре отдыха и развлечений. Отсутствие опыта регулирования этого вида деятельности, неоднозначное отношение населения и законодателей к появлению индустрии азартных игр определяют необходимость четко выстроенной политики в его отношении.



Цель и задачи исследования

- *Цель данной курсовой работы – изучить состояние и перспективы налогообложения игорного бизнеса в Российской Федерации.*
- *Для достижения поставленной цели необходимо решить следующие задачи:*
 - *1. Изучить теоретические аспекты налогообложения игорного бизнеса;*
 - *2. Провести анализ налогообложения игорного бизнеса на примере ООО «БУКМЕКЕР ПАБ», г. Челябинск.*



Объект и предмет исследования

- *Объектом исследования являются общественные правоотношения, складывающиеся в процессе нормативно-правовой регламентации системы налогообложения в виде налога на игорный бизнес, а так же ее использования и применения на практике.*
- *Предмет исследования — нормы налогового права, посредством которых осуществляется нормативно-правовая регламентация системы налогообложения в виде налога на игорный бизнес в Российской Федерации, действующая практика применения налогового законодательства в отношении игорного бизнеса как вида экономической деятельности.*



Основные понятия

- *Игорный бизнес – это организация по введению азартных игр, это могут быть и казино, и залы игровых автоматов, и тотализаторы, и букмекерские конторы.*
- *Главный законодательный документ, регламентирующий соответствующий вид бизнеса, — закон «О госрегулировании деятельности по организации азартных игр» от 29.12.2006 № 244-ФЗ.*
- *В налоговом кодексе РФ в статье 29 есть налог на игорный бизнес, где в роли налогоплательщиков могут выступать – индивидуальные предприниматели, организации, которые осуществляют свою деятельность в индустрии игорного бизнеса.*
- *Объектами налога признаются – игровые столы, игровые автоматы, кассы тотализаторов и букмекерские конторы.*



Объект исследования

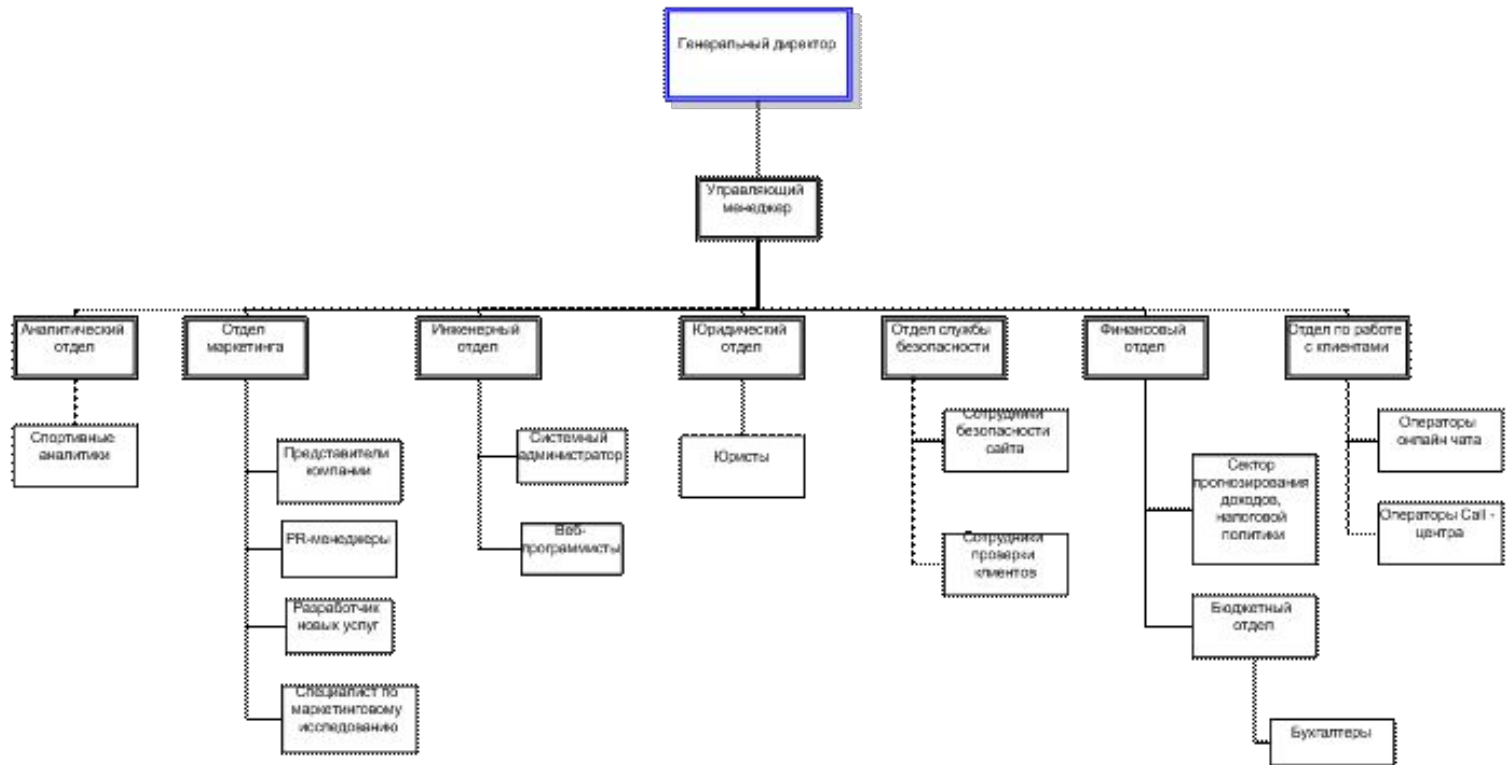
«БУКМЕКЕР ПАБ» это крупнейшая, стремительно развивающаяся сеть спортивных баров, удобно расположенных в различных районах города.

«Букмекер Паб» совмещает в себе функции спорт бара и букмекерской конторы, что позволяет каждому посетителю не только хорошо провести время с друзьями, но и сделать ставку на любимую команду.

Организационно-правовая форма - Общество с ограниченной ответственностью.

Согласно устава общества с ограниченной ответственностью ООО «БУКМЕКЕР ПАБ» место нахождения: Челябинск, Гагарина, 5Б.

Организационная структура предприятия





Особенности налогообложения предприятия

Букмекерская компания ООО «БУКМЕКЕР ПАБ», принимающая интерактивные ставки, применяет следующий подход к исчислению налоговой базы. Далее рассмотрим пример исчисления налоговой базы в «БУКМЕКЕР ПАБ».

Депозит в размере 1 300 рублей был полностью проигран. Игрок сделал еще один депозит в размере 500 рублей, разместил его одной ставкой, которая выиграла — на счету оказалось 1 200 рублей.

При попытке вывести эти средства, выяснилось, что ООО «БУКМЕКЕР ПАБ» не берет налог с каждого выигрыша, а учитывает разницу между всеми введенными и выведенными средствами.

Так как в нашем случае сумма всех введенных средств составила 1 800 рублей, а сумма выведенных средств — только 1 200 (чистый выигрыш — 600 рублей), букмекер не стал удерживать налог с выигрышной ставки.

При оформлении заявки на выплату выигрыша сайт букмекерской конторы ООО «БУКМЕКЕР ПАБ» удерживает 13% налога на выигранные ставки. Проигранные ставки налогообложению не подлежат — налог взимается только с чистого выигрыша.

О том, какой налог с выигрыша будет удержан, сайт букмекерской конторы известит игрока перед перенаправлением на сайт ЦУПИС.

Согласившись с размером удерживаемого налога, игрок перенаправляется на сайт ЦУПИС, где нужно будет авторизоваться и подтвердить свое желание вывести средства. Таким образом, в ООО «БУКМЕКЕР ПАБ», действует лояльный к игроку порядок определения налогооблагаемой базы.

Проблемы и перспективы налогообложения игорного бизнеса

Игорный бизнес неустанно развивается. В настоящее время данный вид деятельности существует почти на всей территории Российской Федерации. Но проблема игорного бизнеса во многом связана с тем, что очень трудно контролировать доходы и расходы букмекеров, владельцев казино и игровых автоматов. Эта проблема характерна для всех стран мира, включая Россию. Малая прозрачность игорного бизнеса приводит к тому, что в большинстве стран вводятся ограничения или запреты на него.

С 1 июля 2009 года был принят закон об игорном бизнесе. В России была запрещена работа казино и других игорных заведений, за исключением специально созданных игорных зон.

Но, посредством таких методов, проблема с игорными заведениями не решилась. Всё привело к тому, что они ушли в подполье или стали маскироваться под различные общественные заведения: лотерейные клубы, кафе, ночные клубы и т.д.

Индустрия азартных игр в России скорее развивается в пользу крупного бизнеса и в ущерб среднему и мелкому, что вряд ли целесообразно с позиции поступления налогов от последнего, а также с позиции создания рабочих мест в инфраструктуре отдыха и развлечений небольших городов с невысоким уровнем дохода.



Спасибо за внимание!
