

Окружающий мир

4 класс

Рельеф России



Отгадайте ребус

Р



Е



”””

**Рельеф –
земная поверхность.**

Наша цель

- Узнать, что такое рельеф, основные его формы.
- Изучить рельеф России с помощью физической карты.

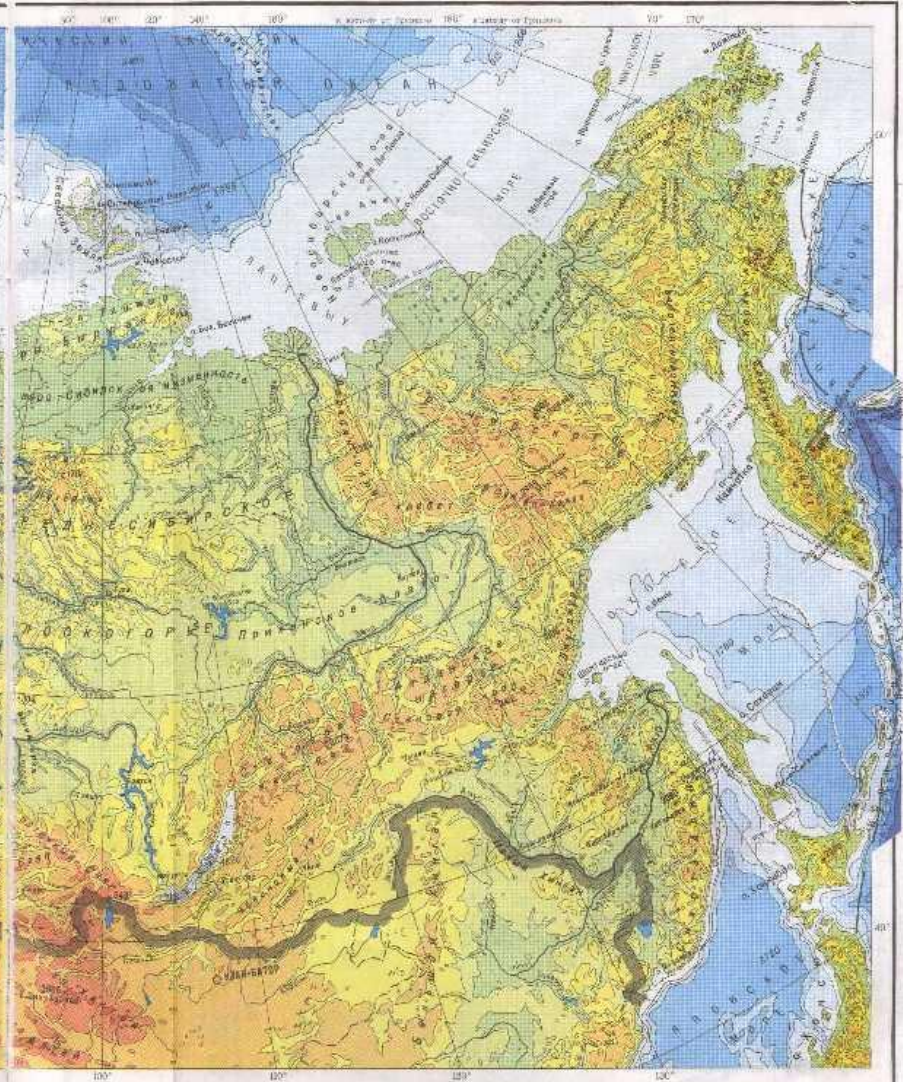


Какой бывает рельеф

14 ФИЗИЧЕСКАЯ КАРТА



15



Какой бывает рельеф

Формы рельефа

равнины



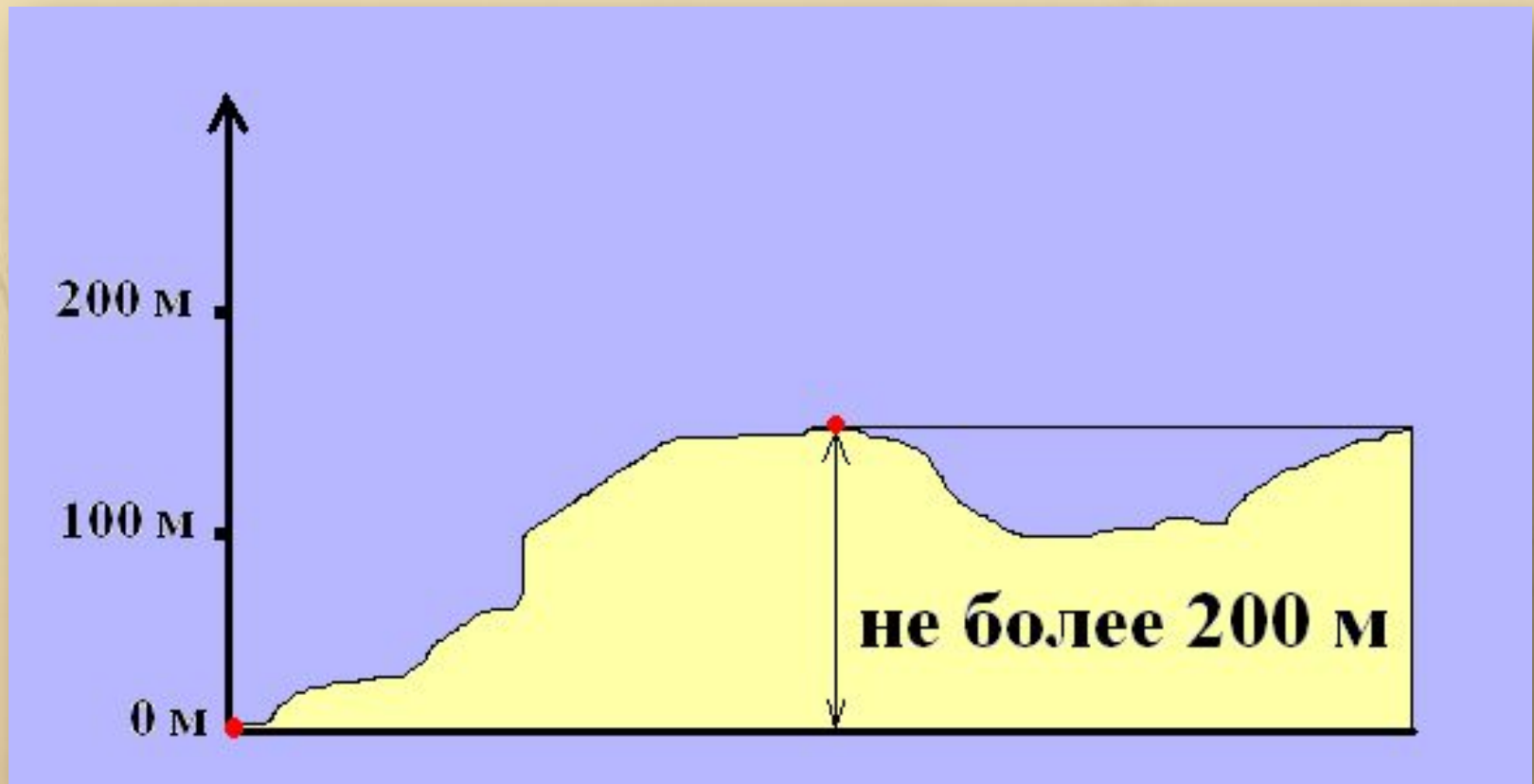
горы



овраги



Равнины – обширные ровные участки суши, на которых перепады относительных высот не превышают 200м



Различие равнин по высоте



**НИЗМЕННОС
ТЬ**

**ВОЗВЫШЕННО
СТЬ**

**ПЛОСКОГОР
ЬЕ**

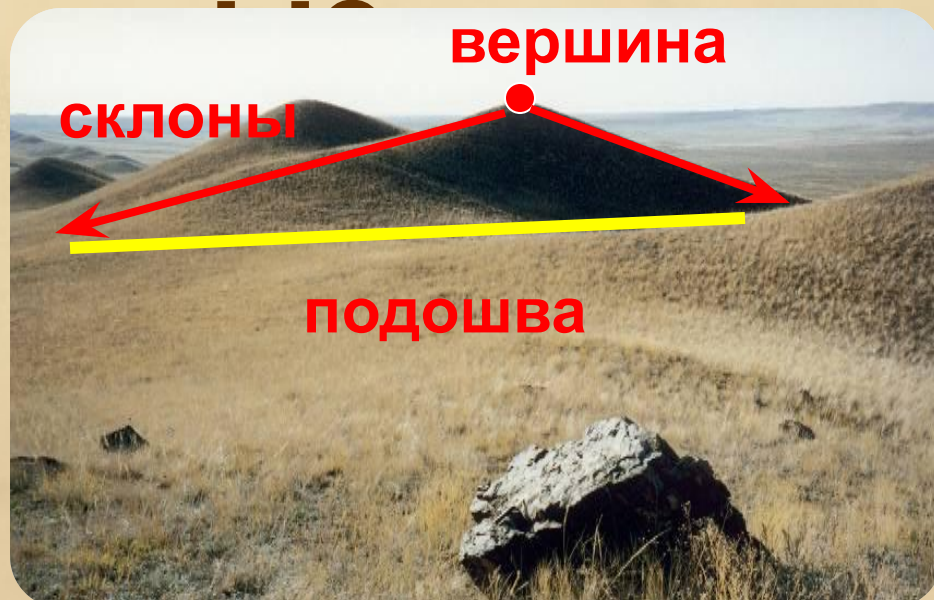


Равнин

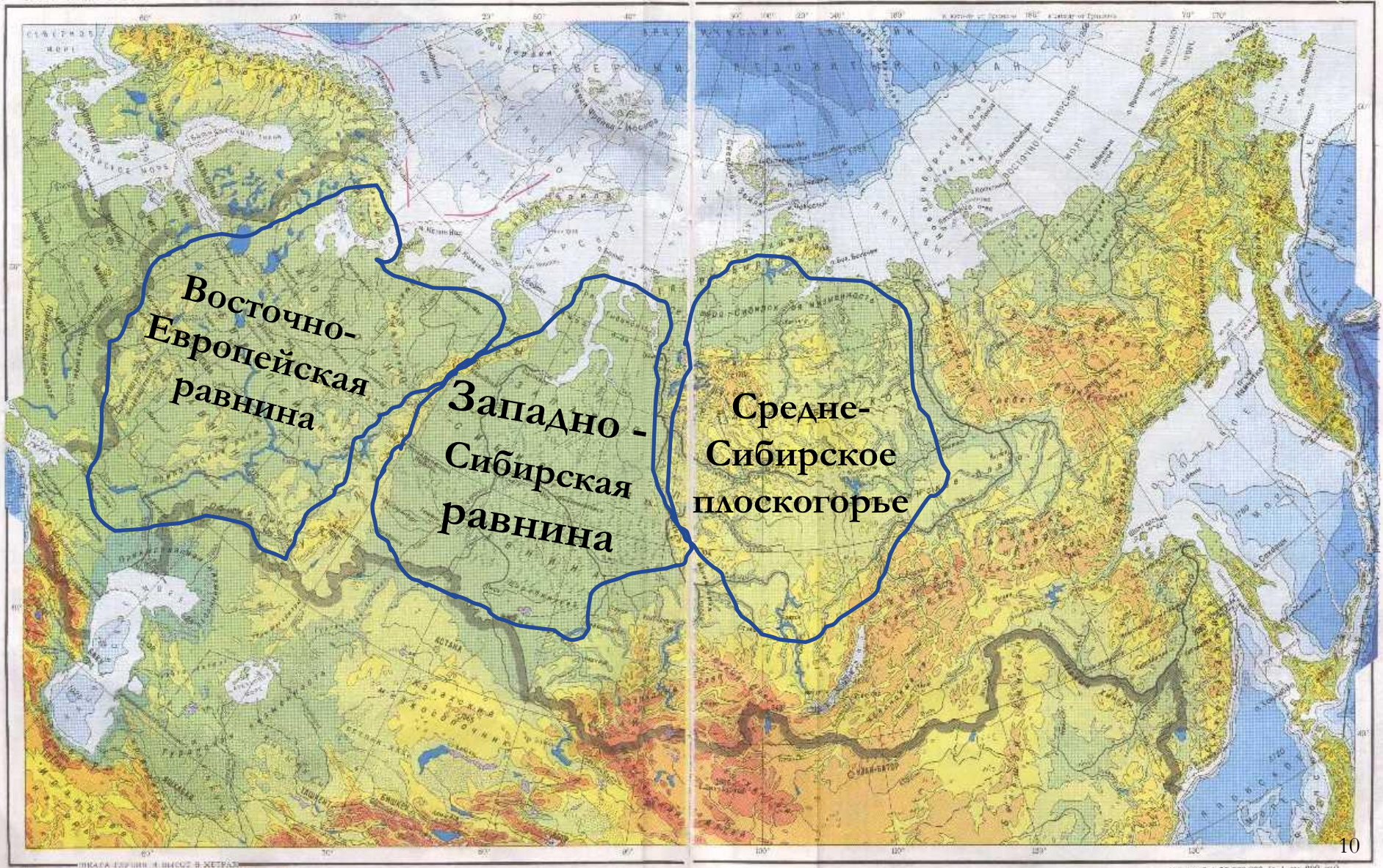
ы

Плоские

Холмист



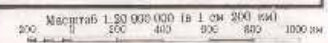
Равнины России



Восточно-Европейская равнина

Западно-Сибирская равнина

Средне-Сибирское плоскогорье



**Русская
равнина**

**Западно-
сибирская
равнина**

**Среднесибирск
ое
плато**



Горы России



высокие

**(более
2000м)**



средние

**(1000 –2000
м)**



низкие

(до 1000м)



Горы России

14 ФИЗИЧЕСКАЯ КАРТА





Сая



Алт
ай



ны
Кавказские
горы



Уральские
горы

Овраг



Крутые, осыпающиеся
склоны

Балка



Пологие склоны,
поросшие травой,
кустарниками и
деревьями

Как образуются овраги и балки?

- Образование **оврага** начинается с маленькой рывины, бороздки на поверхности почвы. Потoki талой и дождевой воды размывают её, и поэтому овраг постепенно увеличивается.
- Со временем (через много лет) склоны оврага становятся пологими, зарастают травой, кустарниками, деревьями. Овраг перестаёт увеличиваться. Так он превращается в **балку**.

Одной из причин образования оврагов является **неправильная распашка земель !**



**Проводить
вспашку
Можно только
поперёк
склонов.**

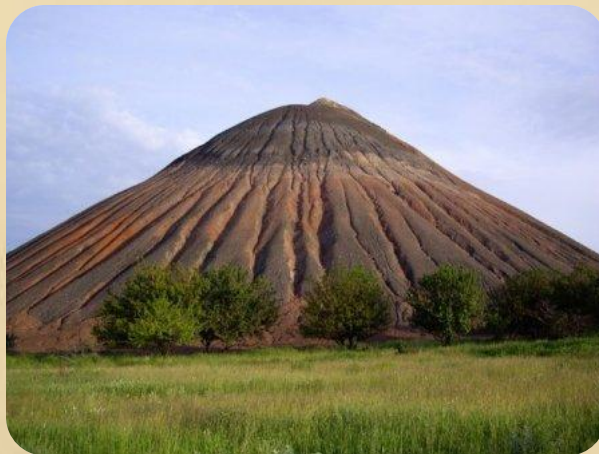


Искусственные формы поверхности

На территории нашего края можно увидеть образования новых форм рельефа: **курганы, терриконы, карьеры**. Эти формы образовались в результате деятельности человека.



Курган –
искусственный холм,
древнее
погребальное
сооружение для
умершего.



Терриконы –
отвалы пустой
породы, которая
поднимается из шахт
во время добычи
каменного угля.



Карьер -
совокупность
горных выработок,
образованных при добыче
полезного ископаемого
открытым способом.

Проверь себя

- Я имею подошву и склон, а моя вершина так высоко поднялась в небо, что даже пришлось одеть белую шапку.
□ (Гора)
- У меня тоже есть подошва, пологий склон и вершина.
□ (Холм)
- Меня создал человек, я распространяю тучи пыли и могу гореть.
□ (Терриконы)
- Я – углубление земной поверхности, у меня пологий склон, меня покрывают трава и кустарники.
□ (Балка)
- Я нахожусь на краю поля, а образовался от неправильного распахивания земли.
□ (Овраг)