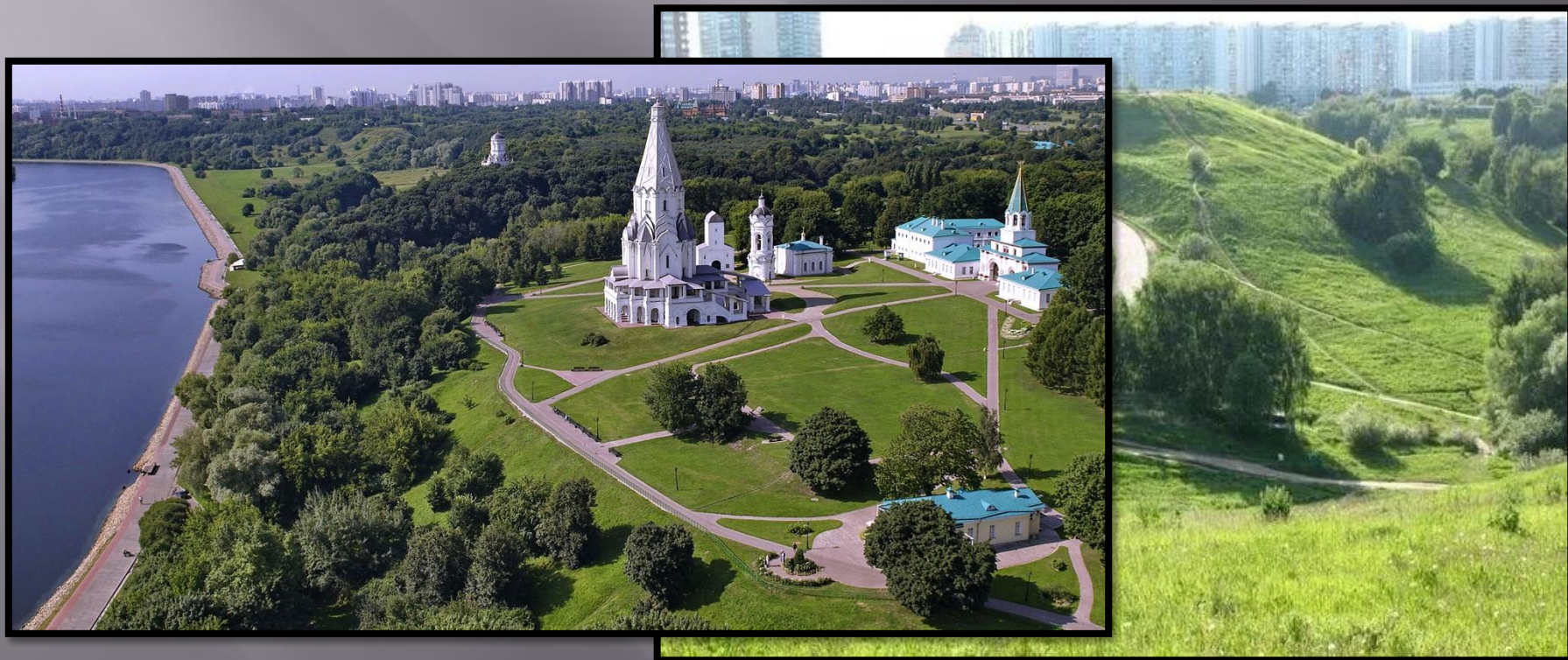


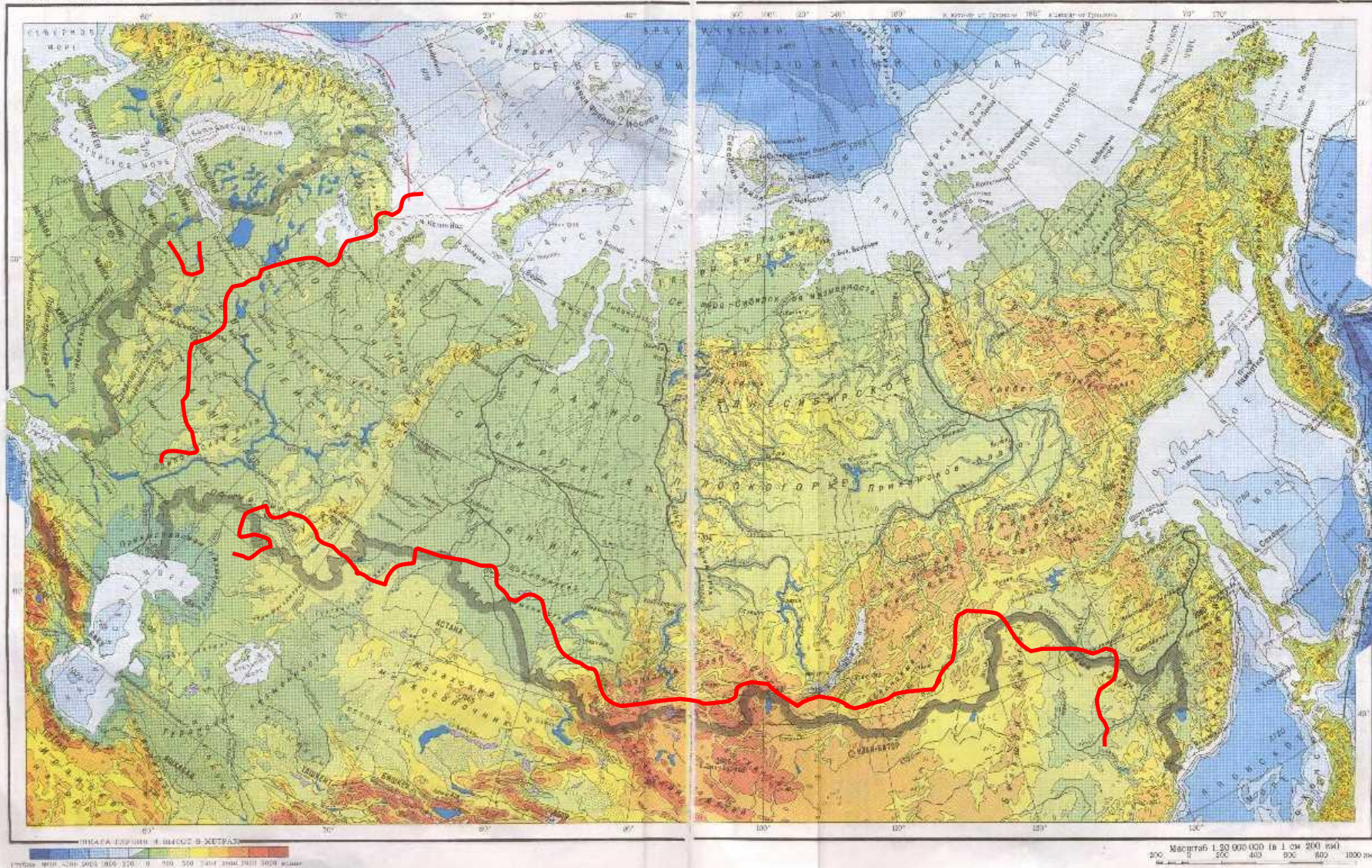
ПОВЕРХНОСТЬ НАШЕГО КРАЯ



Физическая карта России

14 ФИЗИЧЕСКАЯ КАРТА

15



Масштаб 1:50 000 000 (в 1 см 200 км)
200 400 600 800 1000 км

Равнины России

14 ФИЗИЧЕСКАЯ КАРТА



ШКАЛА ВЫСОТЫ В МЕТРАХ

0	100	200	300	400	500	600	700	800	900	1000
---	-----	-----	-----	-----	-----	-----	-----	-----	-----	------

1000 2000 3000 4000 5000 6000 7000 8000 9000 10000

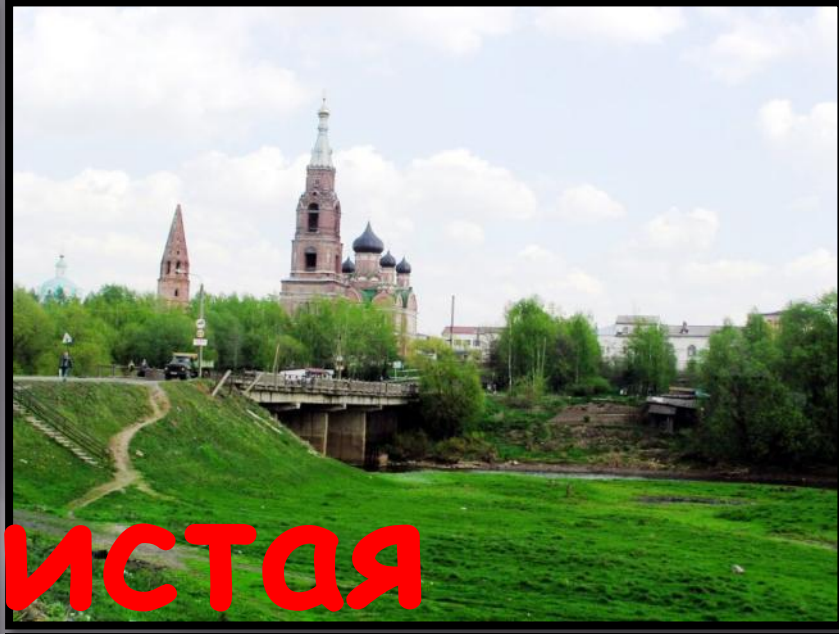
15



Масштаб 1:50 000 000 (в 1 см 500 км)

0	100	200	300	400	500	600	700	800	900	1000
---	-----	-----	-----	-----	-----	-----	-----	-----	-----	------

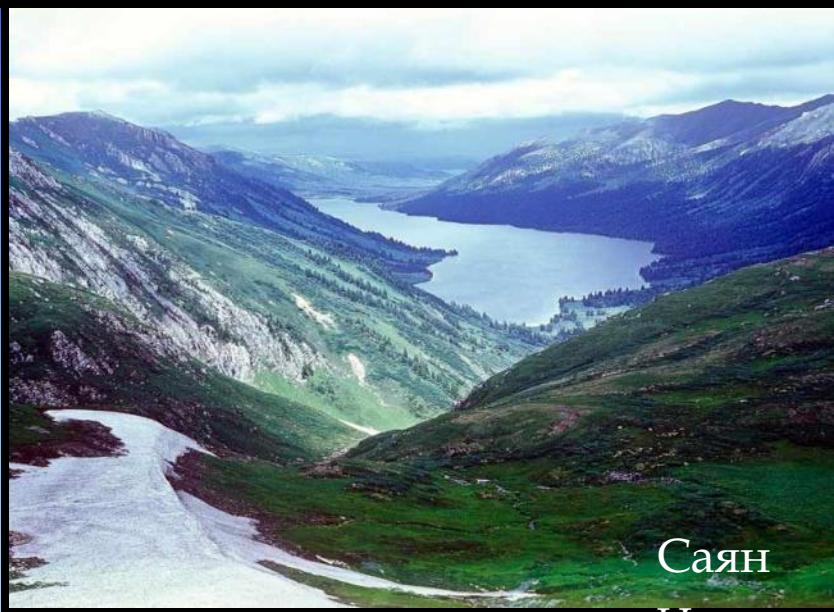
1000 2000 3000 4000 5000 6000 7000 8000 9000 10000



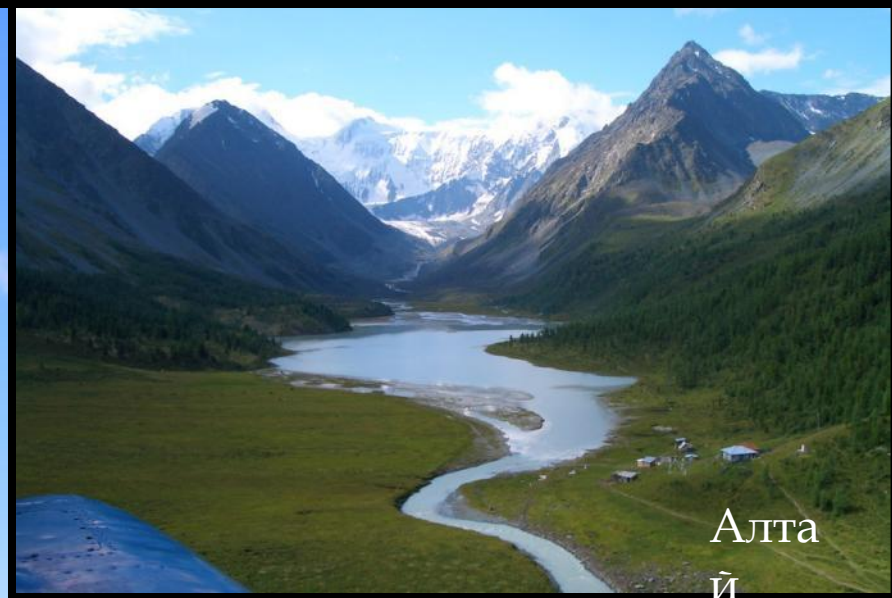
Холмистая равнина

Горы России

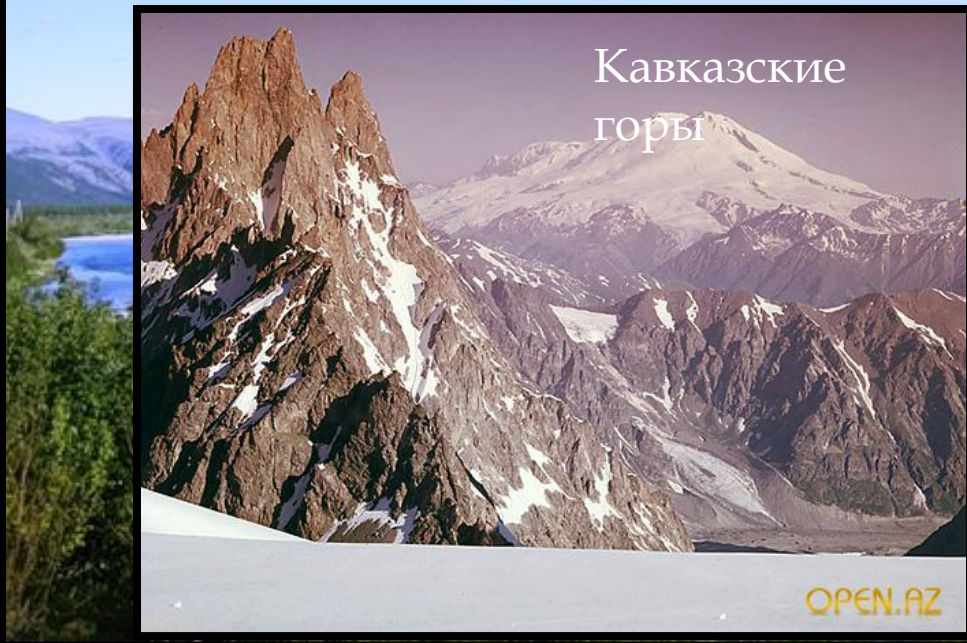




Саян
ы

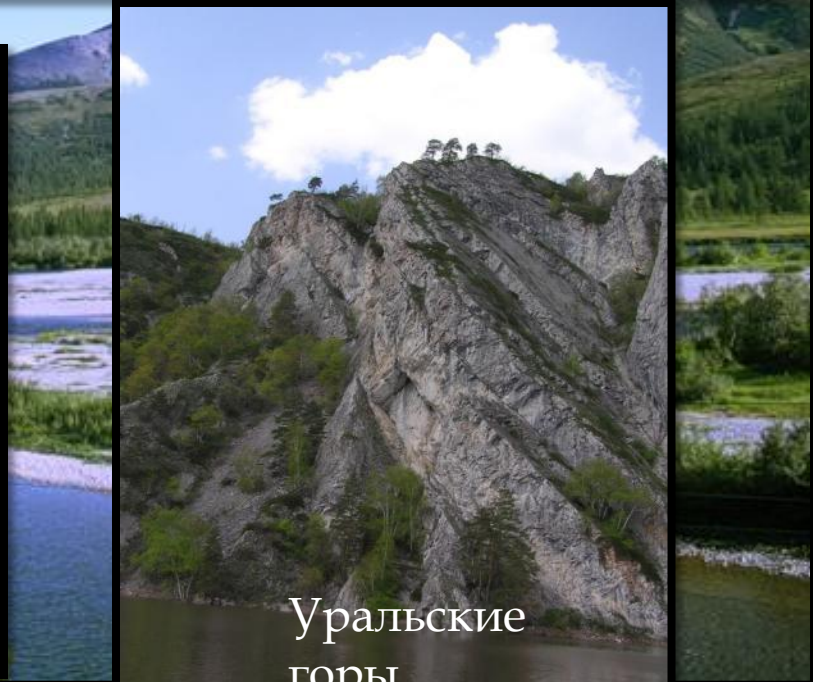


Алта
й



Кавказские
горы

OPEN.AZ



Уральские
горы

Как люди используют поверхность нашего края?

- Строят города, сёла
- Прокладывают дороги
- Обрабатывают землю





Боль природы



Овраг



КРУТЫЕ, ОСЫПАЮЩИЕСЯ
СКЛОНЫ

Балка



ПОЛОГИЕ СКЛОНЫ,
ПОРОСШИЕ ТРАВой,
КУСТАРНИКАМИ И
ДЕРЕВЬЯМИ

Как образуется овраг и балка?

- ▣ Образование **оврага** начинается с маленькой рытвины, бороздки на поверхности почвы. Потоки талой и дождевой воды размывают её, и поэтому овраг постепенно увеличивается.
- ▣ Со временем (через много лет) склоны оврага становятся пологими, зарастают травой, кустарниками, деревьями. Овраг перестаёт увеличиваться. Так он превращается в **балку**.

Голосовой овраг в Коломенском





Голосов овраг (Власов овраг, Голос-овраг) — овраг в Москве, на территории музея-заповедника Коломенское. Название оврага дало имя Влас, Власий (вариант — Волос), фамилии Голосов. Встречается, однако, название Голос-овраг, которое пока не объяснено. Овраг тянется от берега Москвы-реки до современного проспекта Андропова. На берегу оврага стоит церковь Усекновения главы Иоанна Предтечи. В самом овраге расположены камни, которым городская легенда приписывает древнее сакральное значение, хотя достоверные сведения о них не старше середины XX века, — Гусь-камень и Девин (Девичий) камень.

Одной из причин
образования оврагов
является **неправильная
распашка земель!**



Как правильно распахивать почву на склонах?



ПРОВОДИТЬ ВСТАШКУ
МОЖНО ТОЛЬКО ПОТТЕРЁК СКЛОНОВ.

Борьба с оврагами?

- ▣ Маленькие рытвины закапывают, сеют траву.
- ▣ Поперек небольшого оврага ставят низкие плетни из ивовых кольев и прутьев. Со временем колья укрепляются и образуют надежный живой заслон для потоков воды.
- ▣ По краям и склонам оврага сажают деревья и кустарники.



Карьер



Как можно использовать заброшенный карьер?

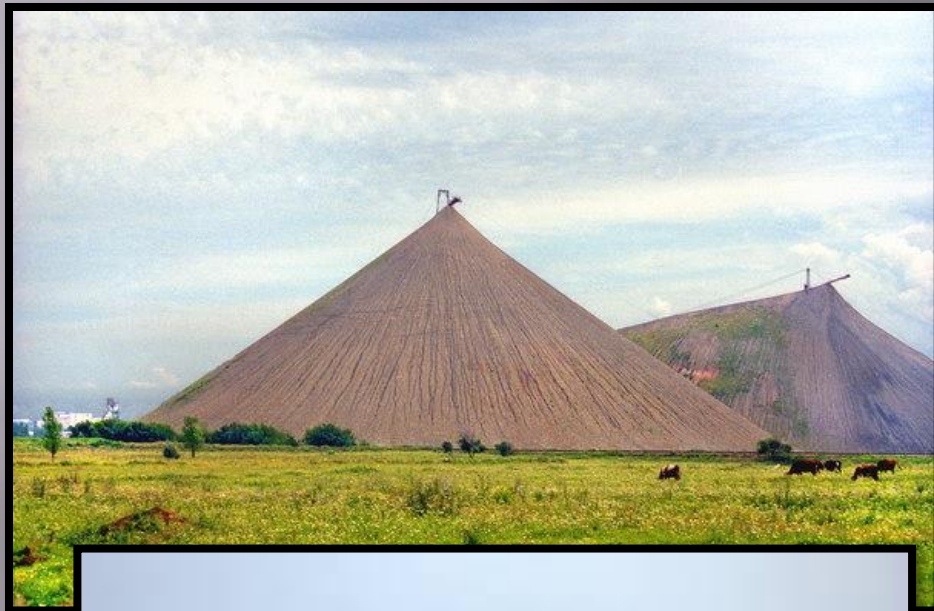
ЗАСЫПАТЬ КАРЬЕР И НА ЭТОМ МЕСТЕ
УТРОИТЬ ПОЛЕ ИЛИ ПОСАДИТЬ ЛЕС

Можно превратить в пруд и
разводить в нем рыбу

Терриконы



Терриконы – «горы», которые насыпали сами люди.
Добывая полезные ископаемые, перерабатывая их, сваливали
все отходы – пустую породу в кучу.



Проблемы:

- ▣ Распространяют вокруг себя тучи пыли, (загрязняют воздух)
- ▣ Загораются (распространяют едкий дым)
- ▣ Отравляют почву и водоёмы (после дождей стекает загрязненная вода)

Меры борьбы с терриконами

- ▣ Терриконы выравнивают, привозят почву и высаживают растения.



- ▣ Извлекают из пустой породы терриконов ценные вещества.



Свалка

Чем опасны свалки?

- Занимают огромные пространства земли.
- Загрязняют воздух и почву.
- Загораются.

Меры борьбы со свалками:

- ▣ Сортировка и переработка мусора на специальных заводах.
- ▣ Разравнивают, засыпают землей, высаживают растения.

Игра «Узнай меня»

- Я имею подошву и склон, а моя вершина так высоко поднялась в небо, что даже пришлось одеть белую шапку.
 - (Гора)
- У меня тоже есть подошва, пологий склон и вершина.
 - (Холм)
- Меня создал человек, я распространяю тучи пыли и могу гореть.
 - (Терриконы)
- Я - углубление земной поверхности, у меня пологий склон, меня покрывают трава и кустарники.
 - (Балка)
- Я нахожусь на краю поля, а образовался от неправильного распахивания земли.
 - (Овраг)

Домашнее задание

у с 139 - 144

т с 46 - 47