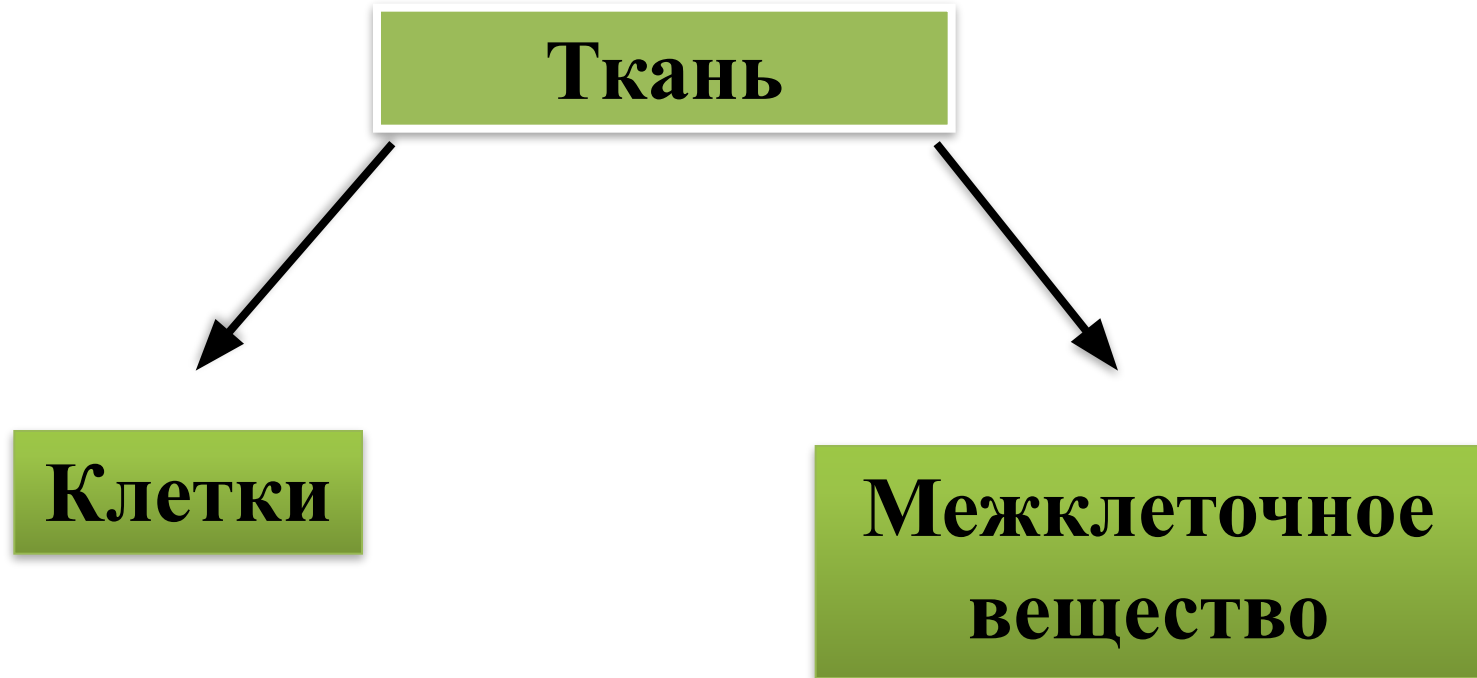


# Ткани растений

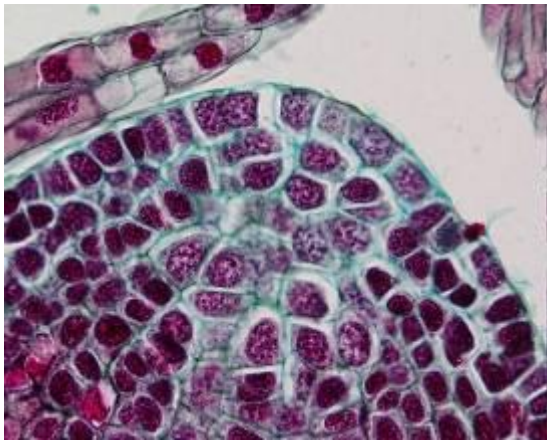
**Ткань** – это группа клеток, сходных по строению и выполняемым функциям, соединённых межклеточным веществом.



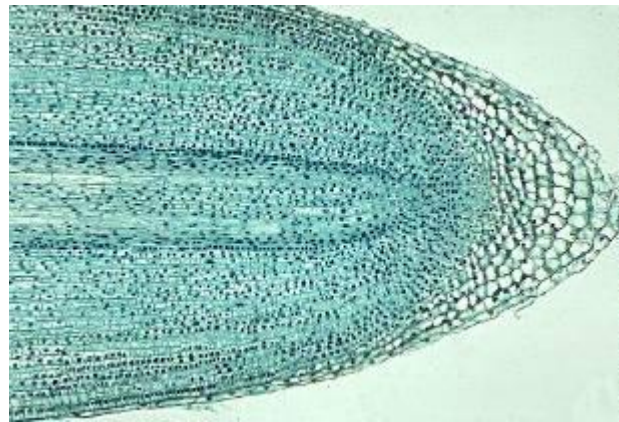


# Образовательная ткань

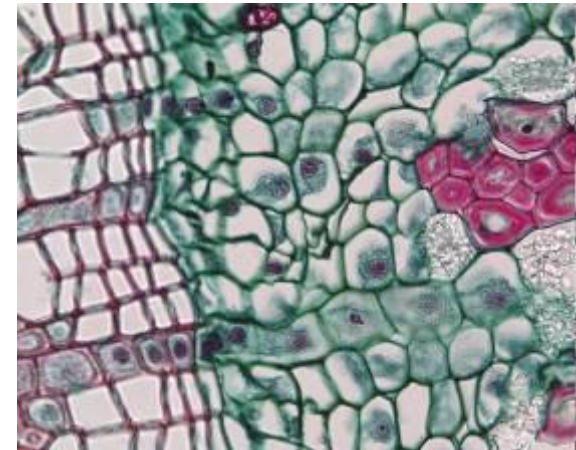
- группа одинаковых по строению клеток, интенсивно делящихся, сохраняющих физиологическую активность на протяжении всей жизни и обеспечивающих непрерывное нарастание массы растения.



**Конус нарастания  
верхушки побега**



**Зона роста корня**



**Камбий**

# Покровные ткани

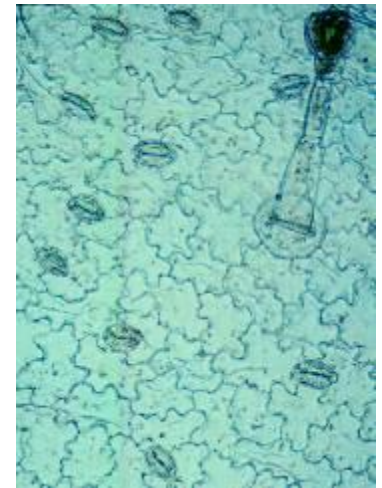
- наружные ткани растения, защищающие его органы от высыхания, действия высоких и низких температур, механических повреждений и других неблагоприятных воздействий окружающей среды.



**Кожица лука**

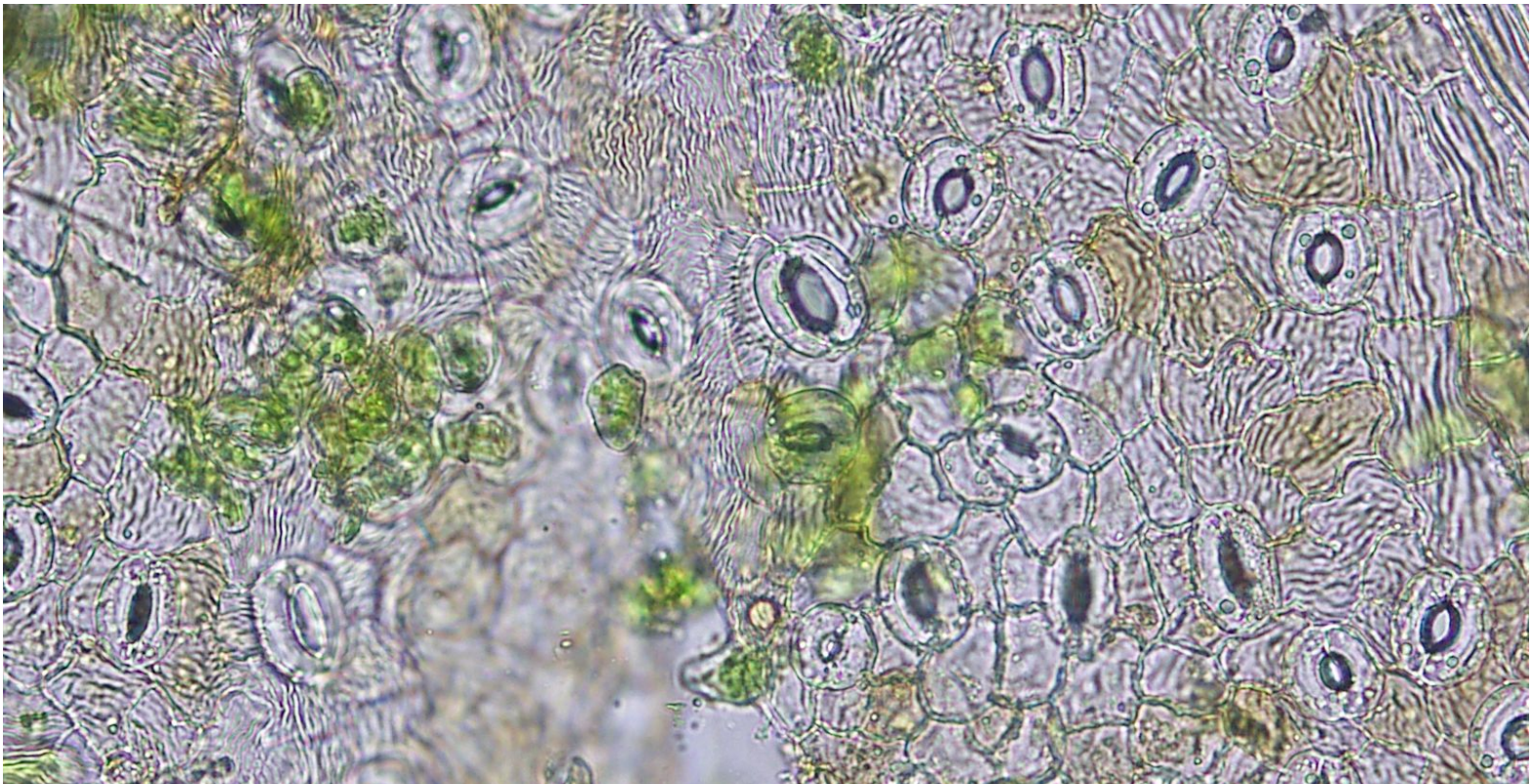


**Пробка коры**



**Кожица листа**

**Эпидермис** – это однослойная покровная ткань, расположенная на поверхности листьев и молодых зеленых побегов.



# Снаружи клетки эпидермиса покрыты:

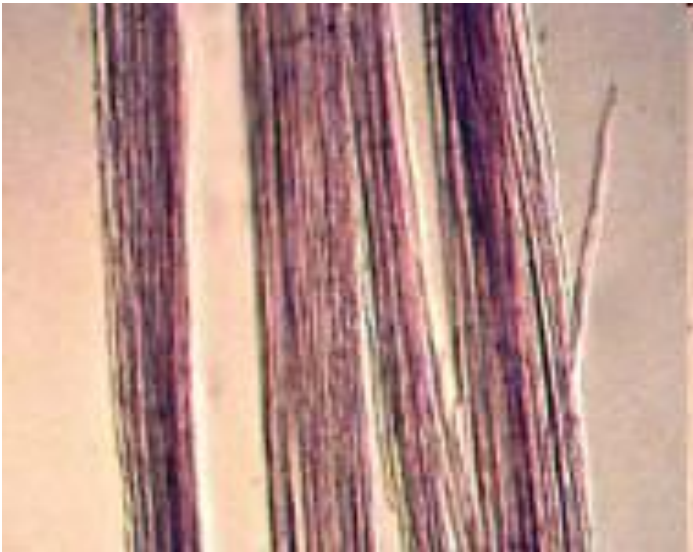


Восковым налетом

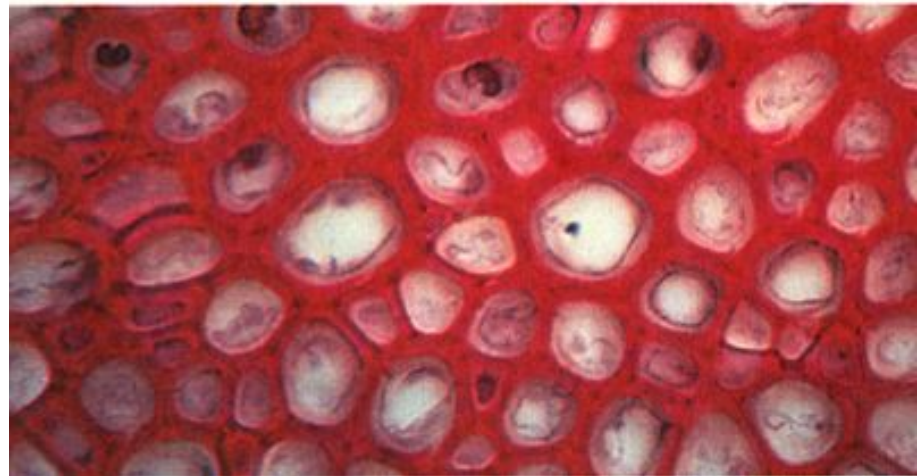
**Кутикулой** - пленкой  
жироподобного  
вещества (кутина)

# Механическая ткань

- опорная ткань, придающая прочность растительному организму.



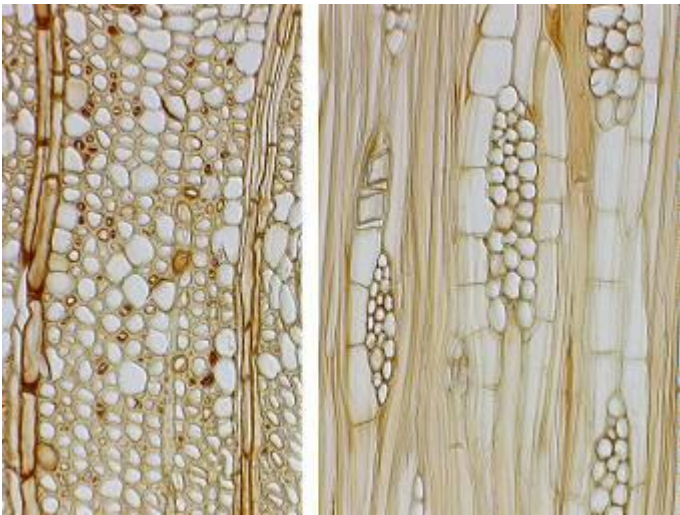
**Древесинные и  
лубяные волокна**



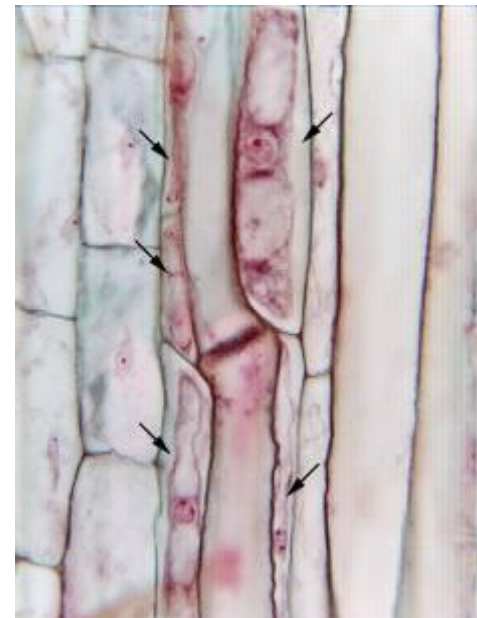


# Проводящие ткани

- это ткани растений, служащие для перемещения по растению питательных веществ и продуктов жизнедеятельности растения, растворенных в воде.



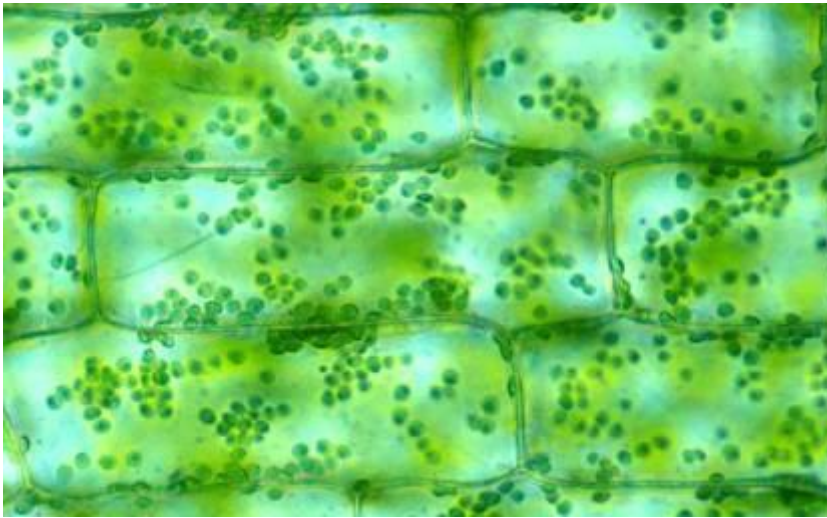
**Сосуды древесины**



**Ситовидные трубки  
коры**

# Основная ткань

- это ткань, составляющая основную массу различных органов растения. Основная ткань выполняет различные функции: осуществляет фотосинтез, служит для отложения запасных веществ, осуществляет всасывание воды.



**Фотосинтезирующая ткань  
листа**



**Зона всасывания  
корня**