

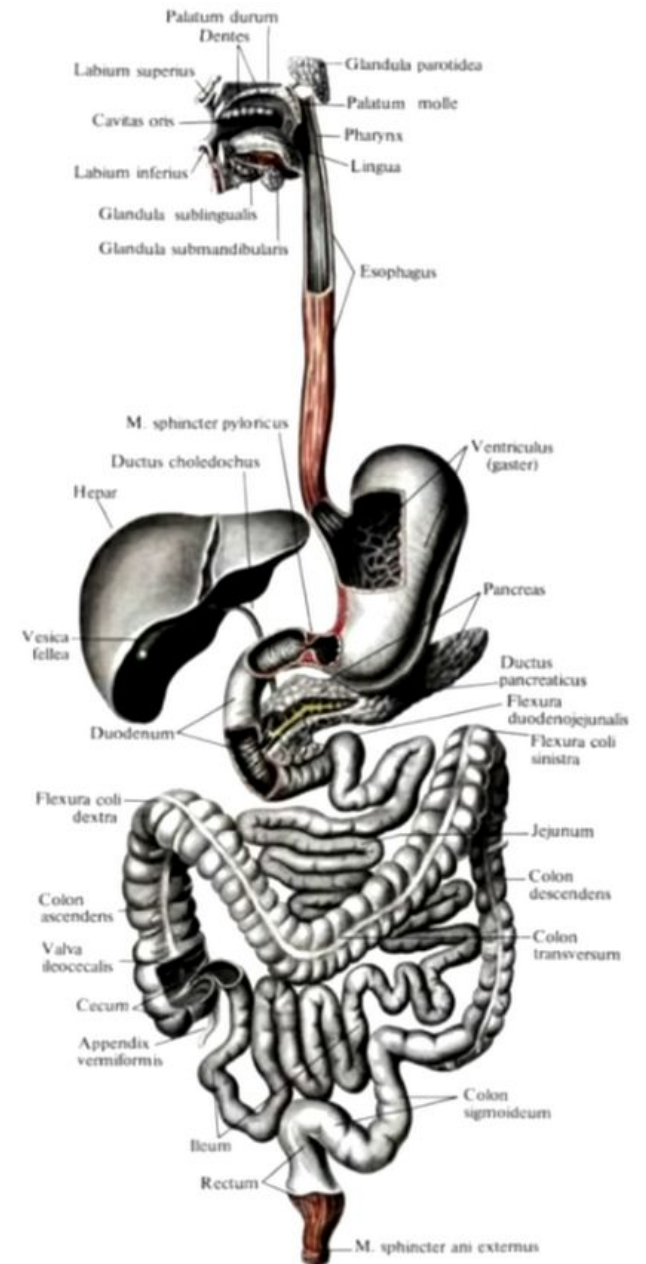
Асқорыту мүшелері.
*Ауыз қуысы, тіс, тіл, таңдай,
ауыз қуыс бездері, жұтқыншақ,
өңеш.*

Асқорыту жүйесі

Systema digestorium

- Ауыз қуысы
- Тіс
- Тіл
- Ауыз қусының бездері
- Жұтқыншақ
- Өңеш

- Асқазан
- Жіңішке ішек
- Тоқ ішек
- Бауыр
- Ұйқы безі
- ӨТ қабы



Асқорыту жүйесінің мүшелері

Түтікшелі

- Жұтқыншақ
- Өңеш
- Асқазан
- Жіңішке ішек
- Тоқ ішек
- Өт қабы

Паренхиматикал ық

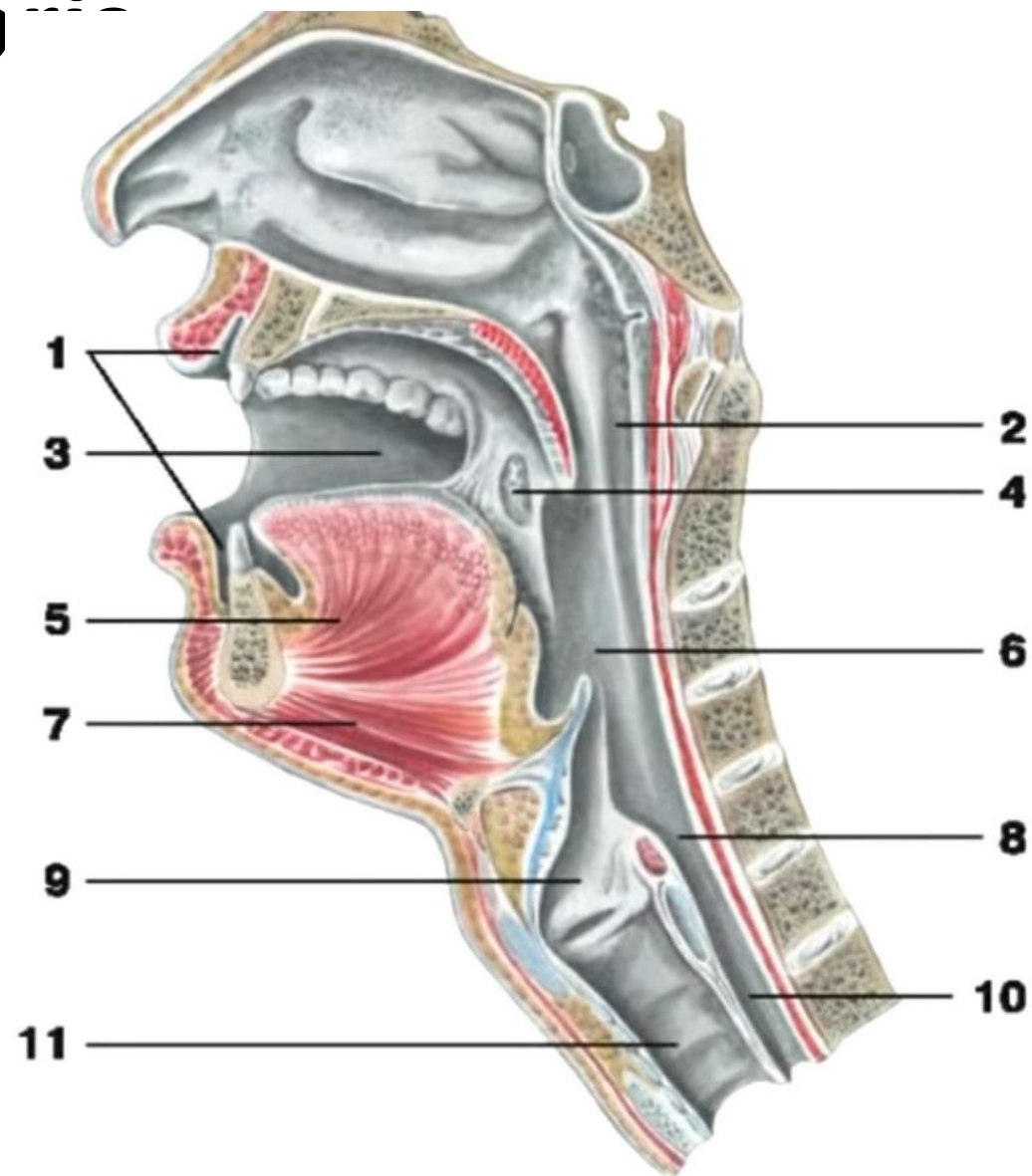
- Бауыр
- Ұйқы безі
- Ауыз қусының бездері

Ерекше құрлысты мүшелер

- Тіл
- Тіс

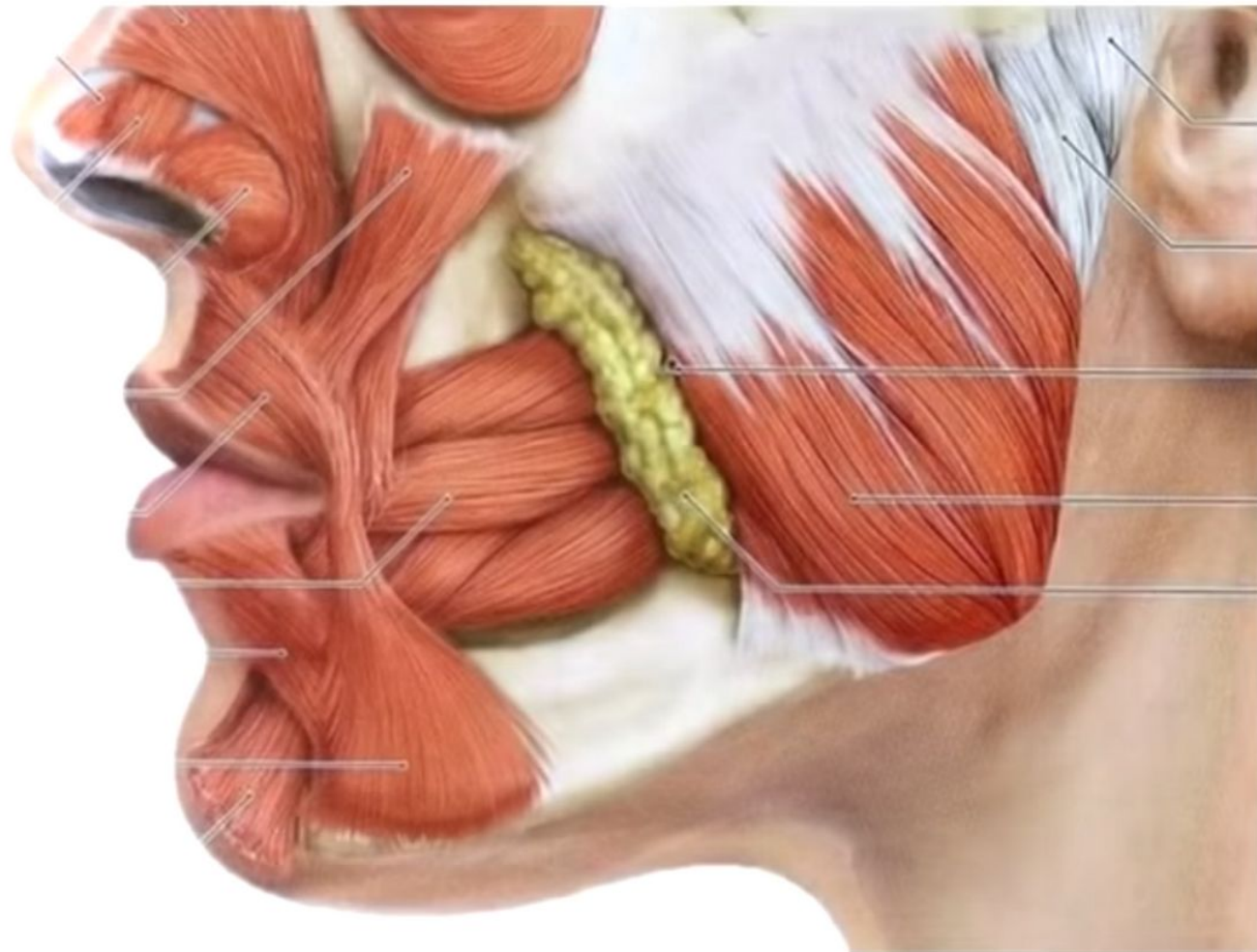
Ауыз қуысы – *cavitas oris*

- Ауыз кіреберісі (*vestibulum oris*)
- Меншікті ауыз қуысы (*cavitas oris propria*)
- Ауыз көкесті (*diaphragm oris*)
- Қатты таңдай (*palatum durum*)
- Жұмсақ таңдай (*palatum molle*)
- Жоғарғы және төменгі еріндер (*labium superius et labium inferius*)
- Аран (*fauces*)



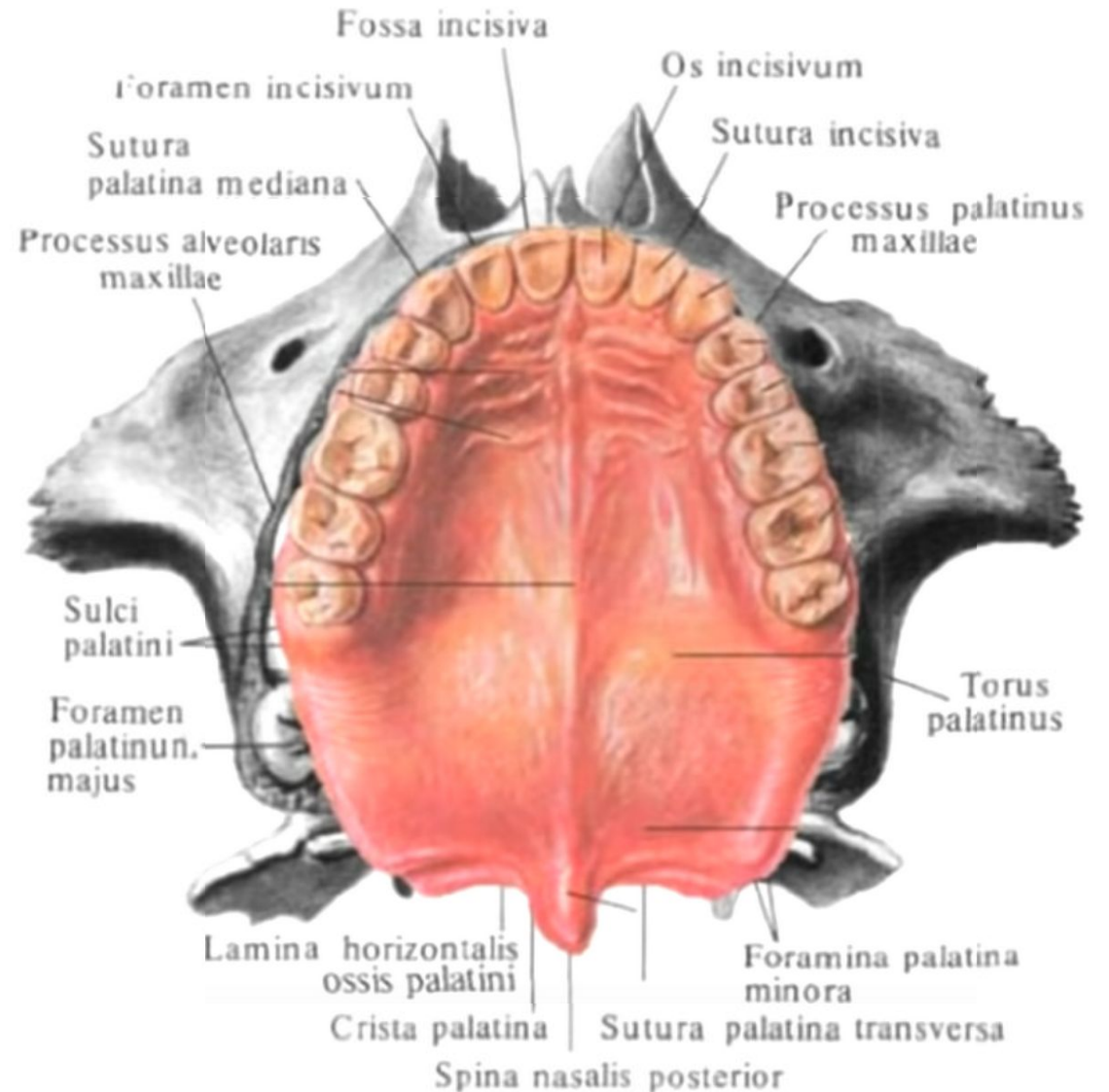
Ұрт - *buccae*

- Ұрт бұлшықеті (*m.buccinators*)
- Ұртмай (*corpus adiposum buccae*)



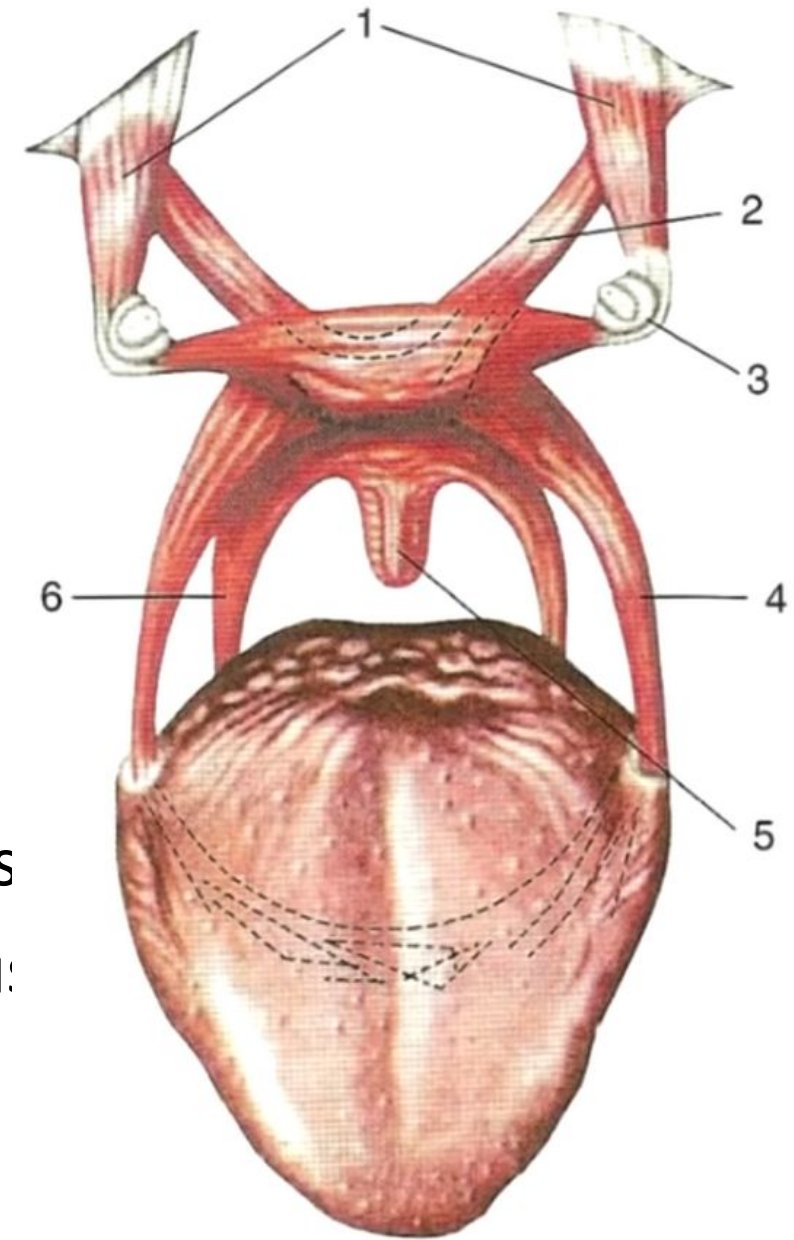
Қатты таңдай – palatum durum

- Жоғарғы жақсүйектің таңдайлық өсіндісі (*processus palatinus maxillae*)
- Таңдай сүйегінің горизонтальді табақшасы (*lamina horizontalis palatine*)
- Таңдайдың көлденең қатпарлары (*plicae palatinae transversae*)



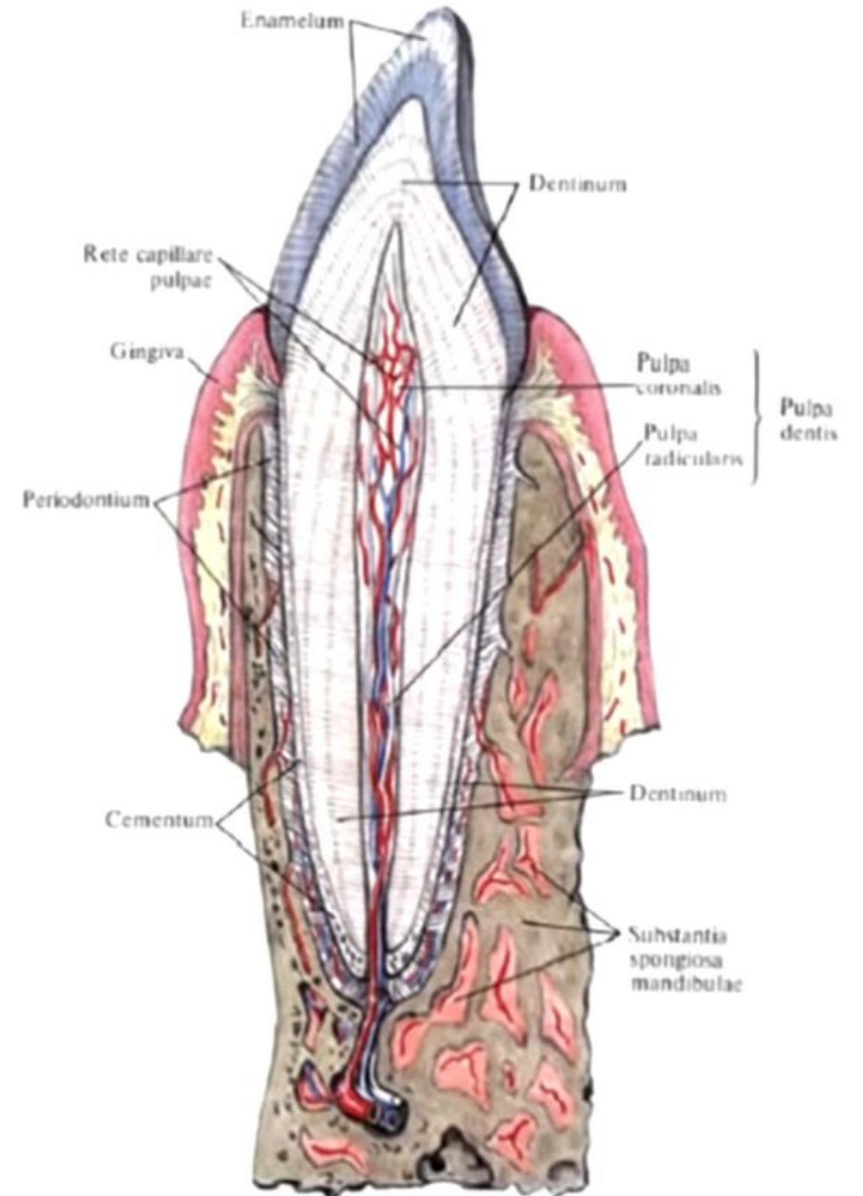
Жұмсақ таңдай – *palatum molle*

- Таңдай пердесі (*velum palatinum*)
- Таңдай тілшігі (*uvula palatina*)
- Тілшік бұлшықеті (*m.uvulae*)
- Таңдай-тіл доғасы (*arcus palatoglossus*)
- Таңдай-тіл бұлшықеті (*m.palatoglossus*)
- Таңдай-жұтқыншақ доғасы (*arcus palatopharyngeus*)
- Таңдай-жұтқыншақ бұлшықеті (*m.palatopharyngeus*)



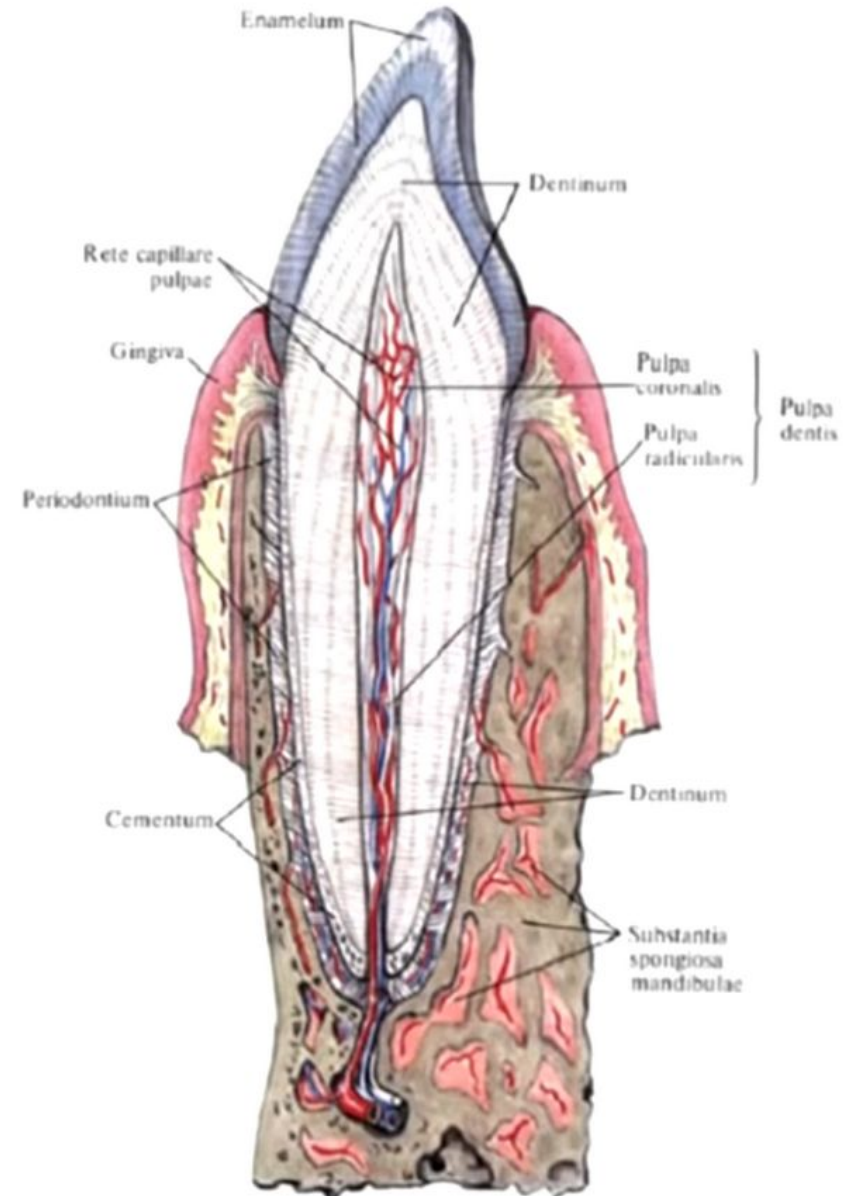
Тістер – dentes

- Тіс сауыты (*corona dentis*)
- Тіс түбірі (*radix dentis*)
- Тіс мойыны (*cervix dentis*)
- Тіс пульпасы (*pulpa dentis*)



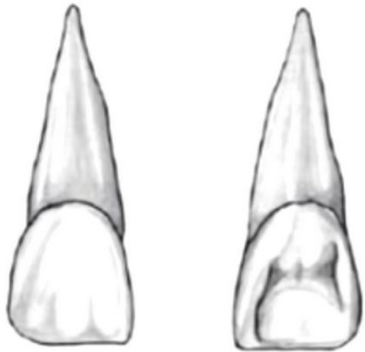
Тістөр – dentes

- ДЕНТИН (*dentinum*)
- ЭМАЛЬ (*enamelum*)
- ЦЕМЕНТ (*cementum*)



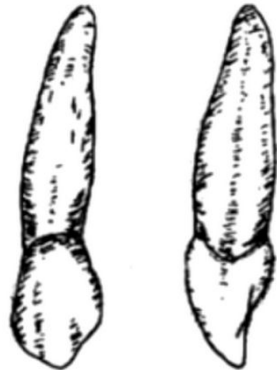
Тістер

Күрек
тістер
*dentes
incisivi*



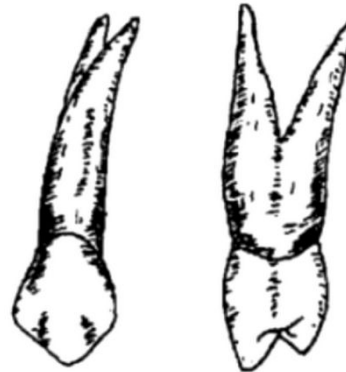
1

ИТ
тістер
*dentes
canini*



1

Кіші азу
тістер
*dentes
premolars*



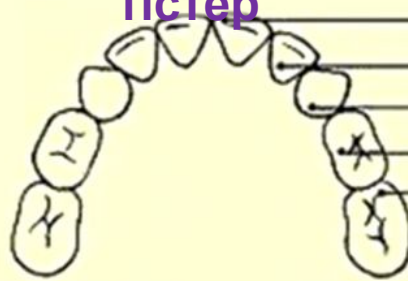
1-2

Үлкен азу
тістер
*dentes
molares*

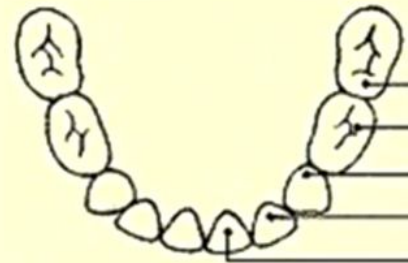


2-3

**Сүт
тістер**



Тіс атауы
Жоғарғы
 Ортақ күрек
 Бүйір күрек
 Иттис
 Бірінші азу
 Екінші азу



Төменгі
 Бірінші азу
 Екінші азу
 Иттис
 Бүйір күрек
 Орталық күрек
 жыл

**Шығу
уақыты**

8-12 ай
 9-13 ай
 16-22 ай
 13-19 ай
 25-33 ай

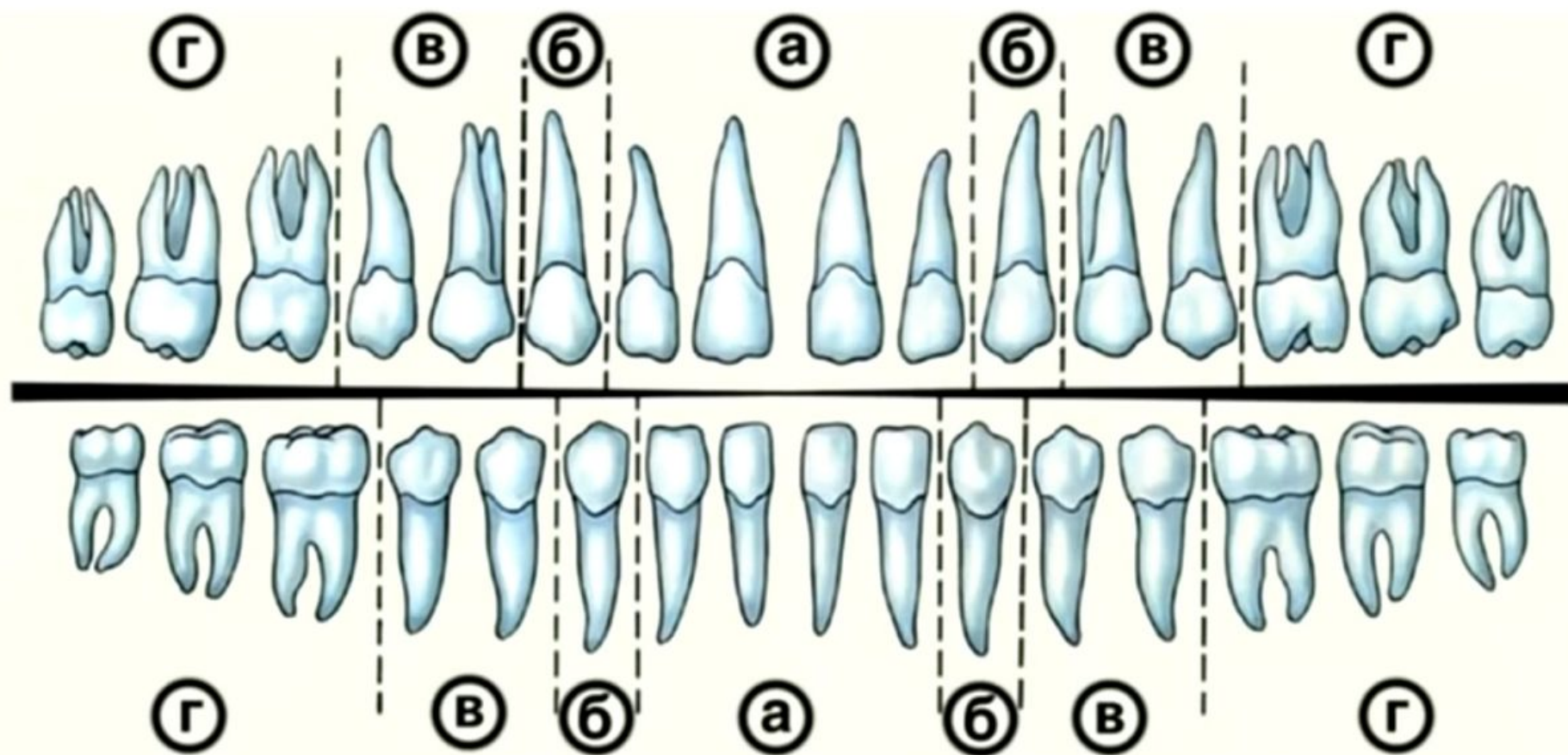
**Түсу
уақыты**

6-7
 7-8 жыл
 10-12 жыл
 9-11
 10-12 жыл

Көрінісі



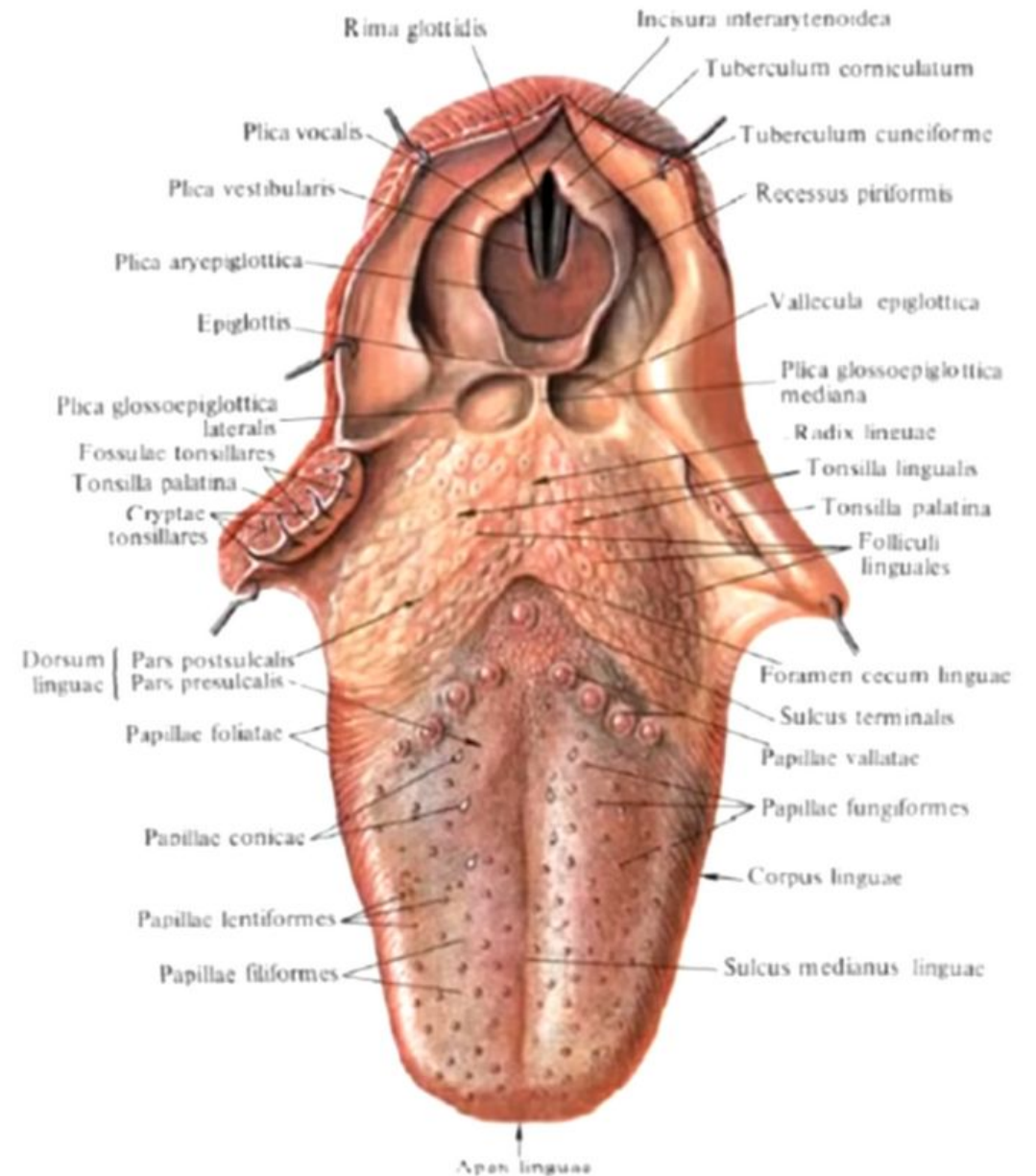
2	0	1	2		2	1	0	2
2	0	1	2		2	1	0	2



3	2	1	2	2	1	2	3
3	2	1	2	2	1	2	3

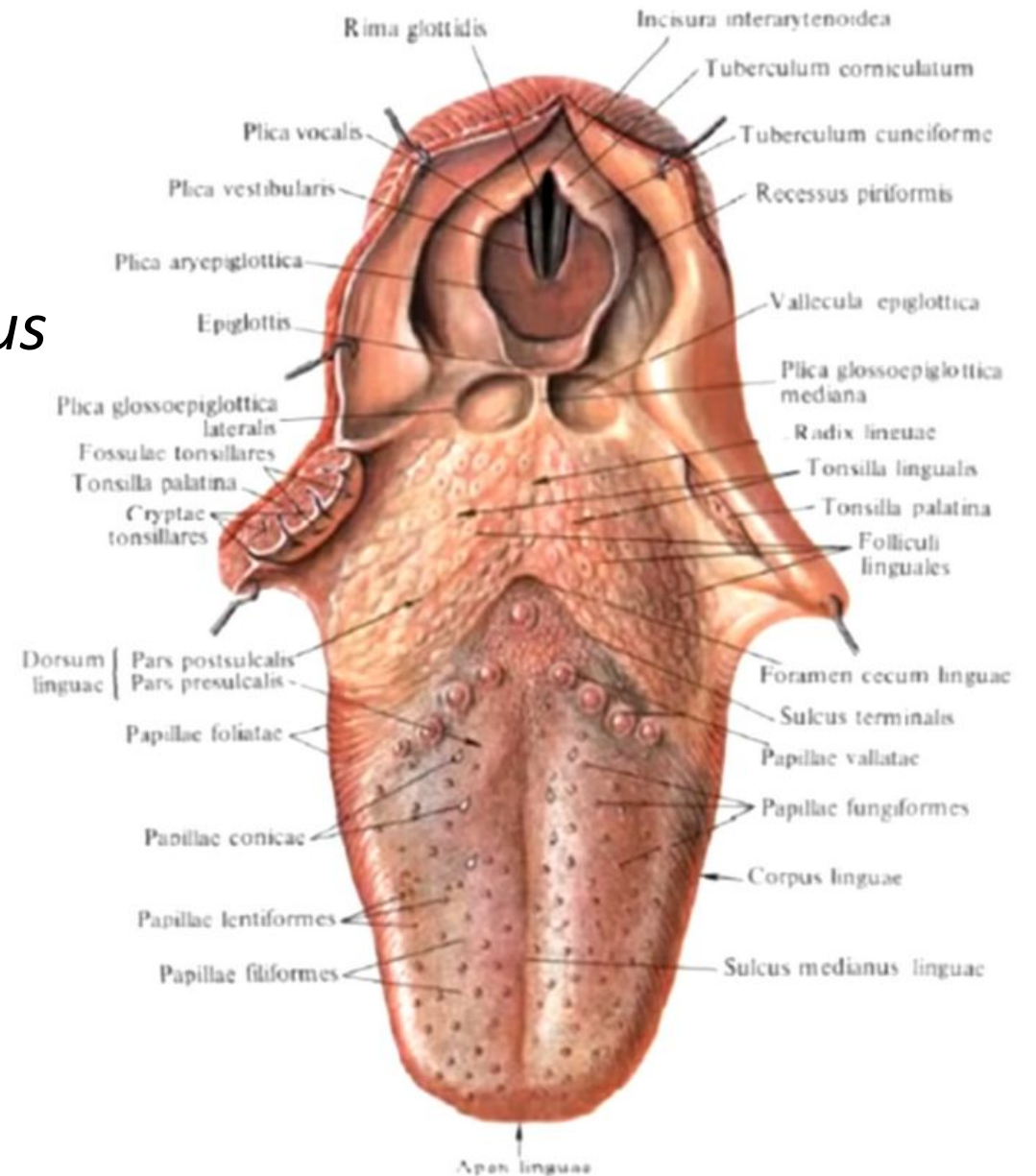
Тіл - *lingua*

- Тіл ұшы (*apex linguae*)
- Тіл денесі (*corpus linguae*)
- Тіл түбірі (*radix linguae*)
- Тіл жиегі (*margo linguae*)



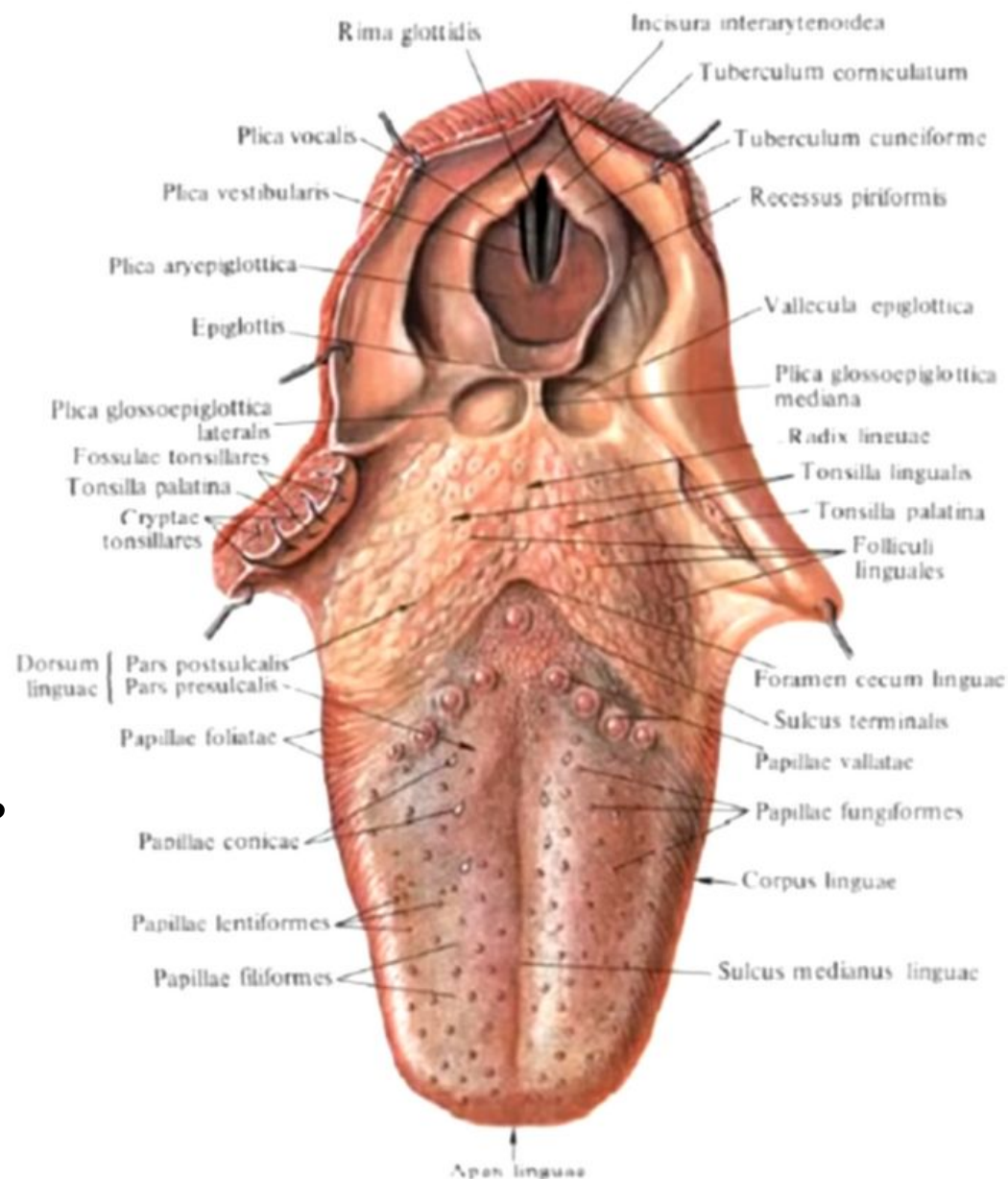
Тіл - *lingua*

- Орталық тіл жүлгесі (*sulcus medianus linguae*)
- Соқыр тесік (*foramen caecum*)
- Таяздау шекаралық жүлге (*sulcus terminalis*)
- Тіл бадамшасы (*tonsilla lingualis*)



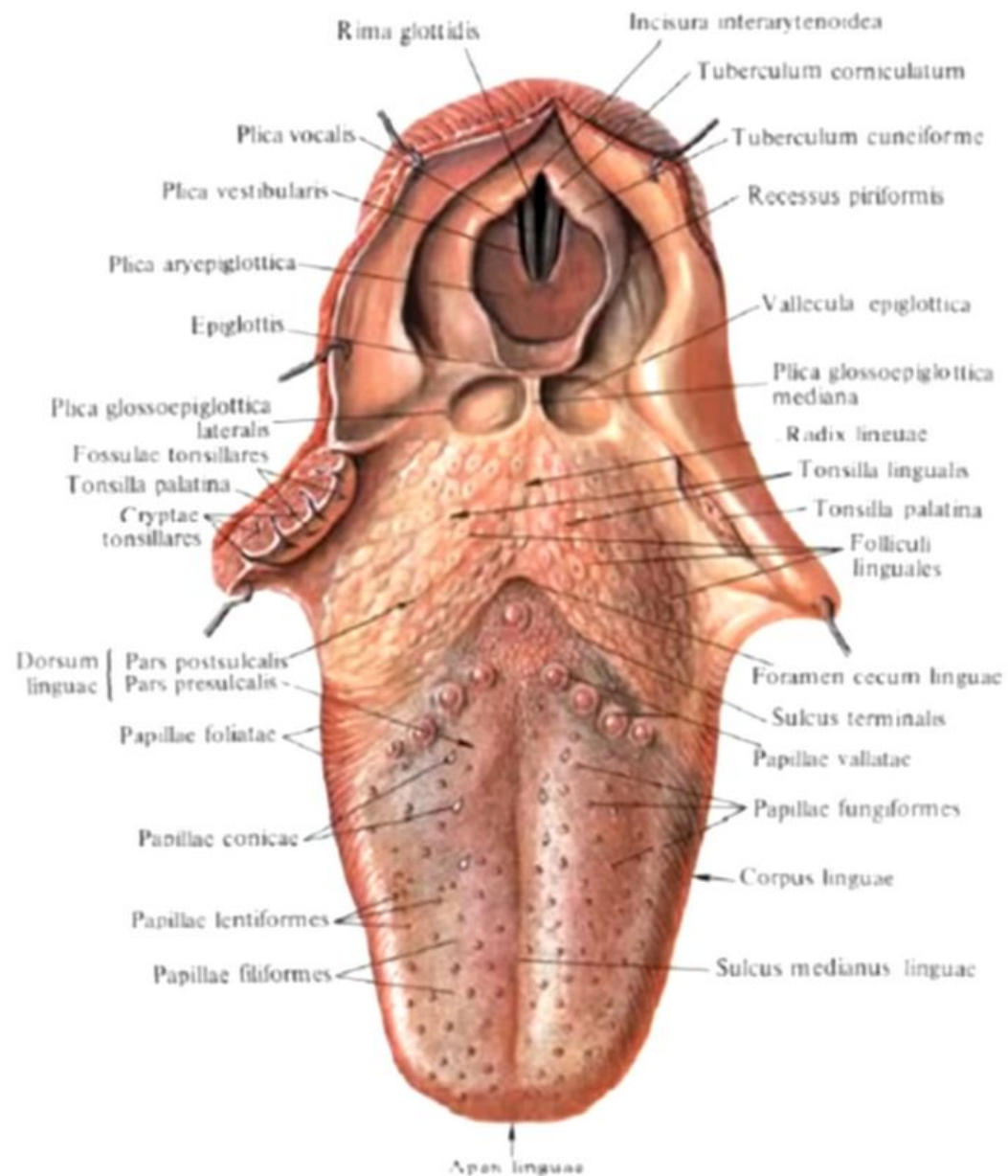
Тілдің бүртіктері

- Жіптәрізді бүртіктер (*papillae filiformis*)
- Конустәрізді бүртіктер (*papillae conicae*)
- Саңылауқұлақтәрізді бүртіктер (*papillae fungiformis*)
- Науашықтәрізді бүртіктер (*papillae vallatae*)
- Жапырақтәрізді бүртіктер (*papillae foliatae*)



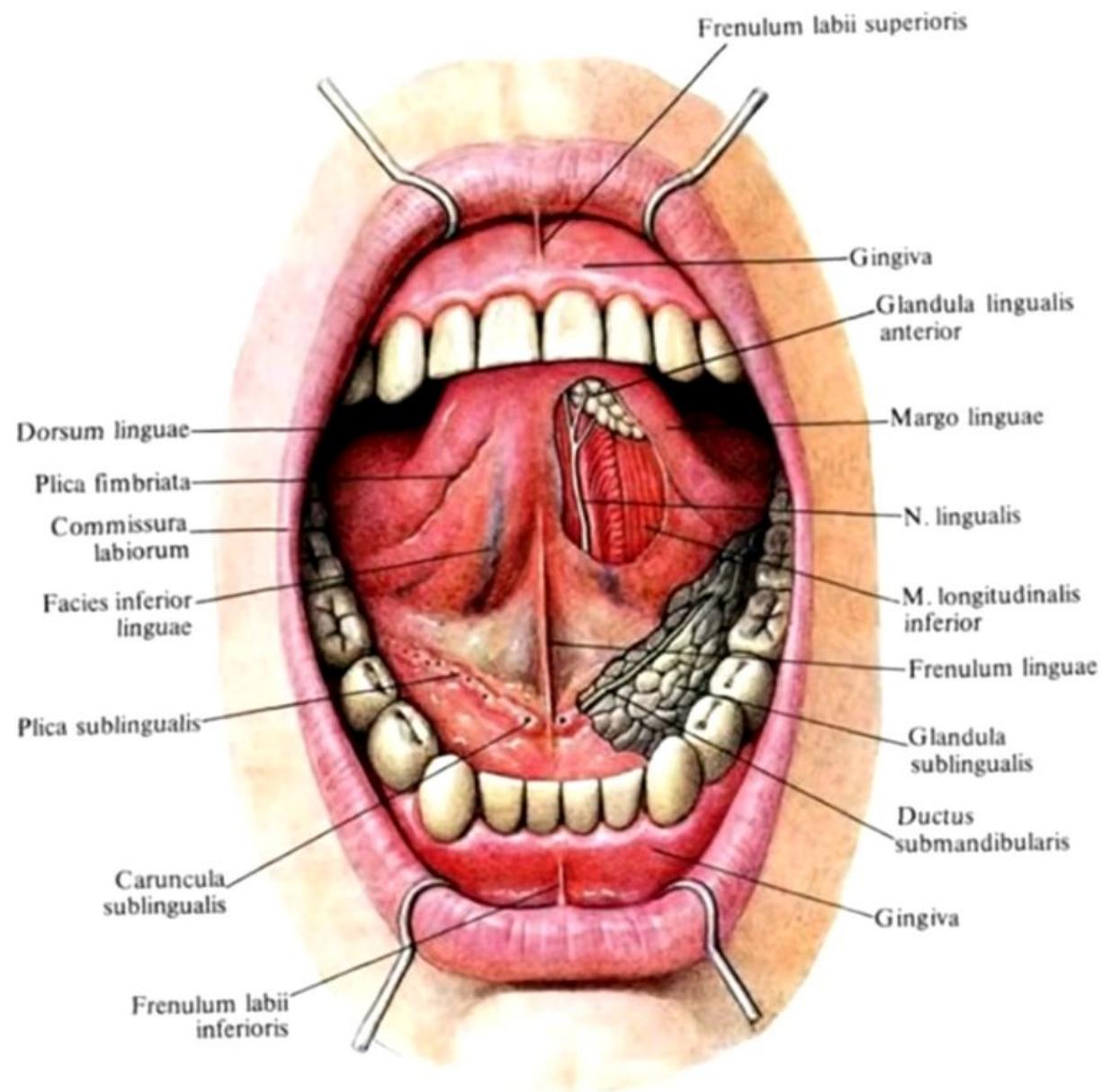
Тілдің бүртіктері

- Тәтті
- Тұзды
- Қышқыл
- Ащы



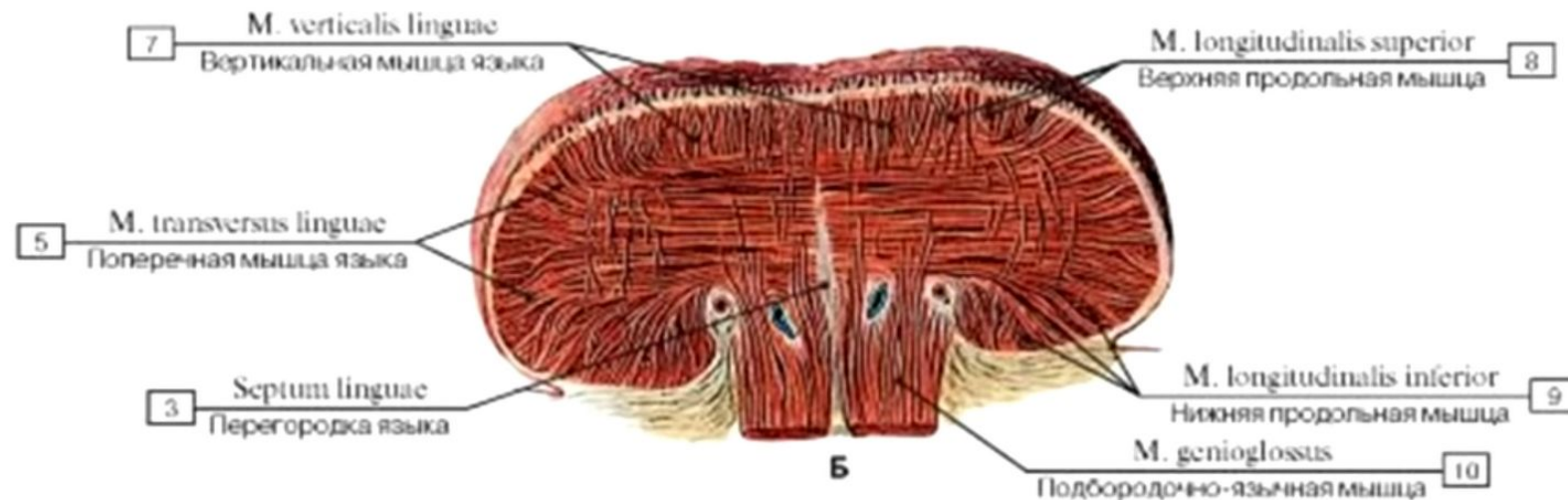
Тілдің төменгі беті

- Шашақтәрізді қатпар (*plica fimbriata*)
- Тіл жүгіншігі (*frenulum linguae*)
- Тіласты бүрлігі (*caruncula sublingualis*)
- Тіласты қатпары (*plica sublingualis*)



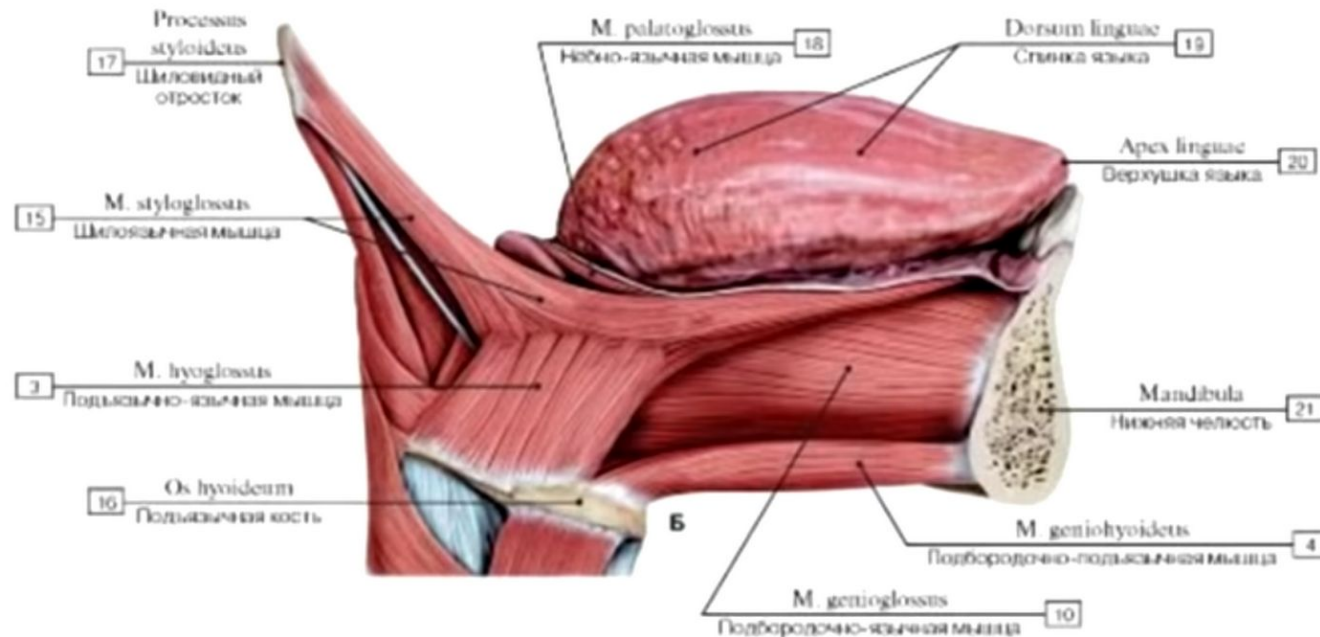
Тілдің меншікті бұлшықеттері

- Тілдің жоғарғы бойлық бұлшықеті (*m.longitudinalis superior*)
- Тілдің төменгі бойлық бұлшықеті (*m.longitudinalis inferior*)
- Тілдің көлденең бұлшықеті (*m.transversus linguae*)
- Тілдің вертикалді бұлшықеті (*m.vertialis linguae*)



Тілдің бұлшықеттері

- Иек-тіласты бұлшықеті (*m.genioglossus*)
- Тіласты-тіл бұлшықеті (*m.hyoglossus*)
- Біз-тіласты бұлшықеті (*m.styloglossus*)



Ауыз қуысының бездері

Кіші сілекей бездері

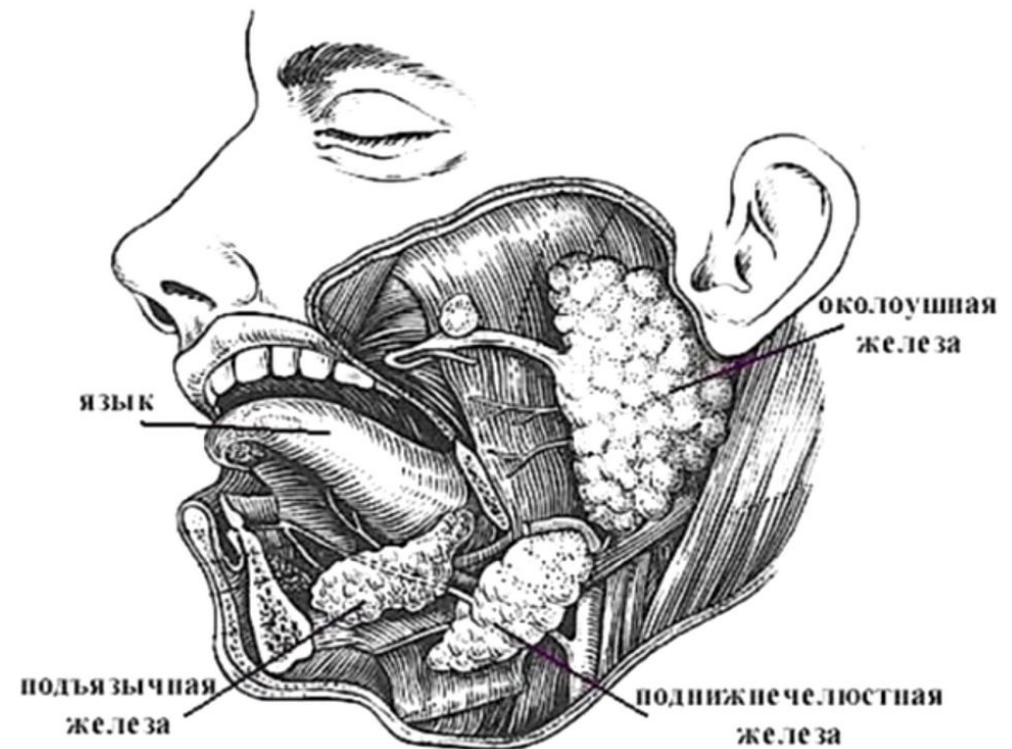
- Ерін (*glandulae labiales*)
- Ұрт (*glandulae buccales*)
- Үлкен азулық (*glandulae molares*)
- Таңдай (*glandulae palatinae*)
- Тіл (*glandulae linguales*)

Үлкен сілекей бездері

- Шықшыт (*glandula parotidea*)
- Төменгі жақсүйек асты (*glandula submandibularis*)
- Тіласты (*glandula sublingualis*)

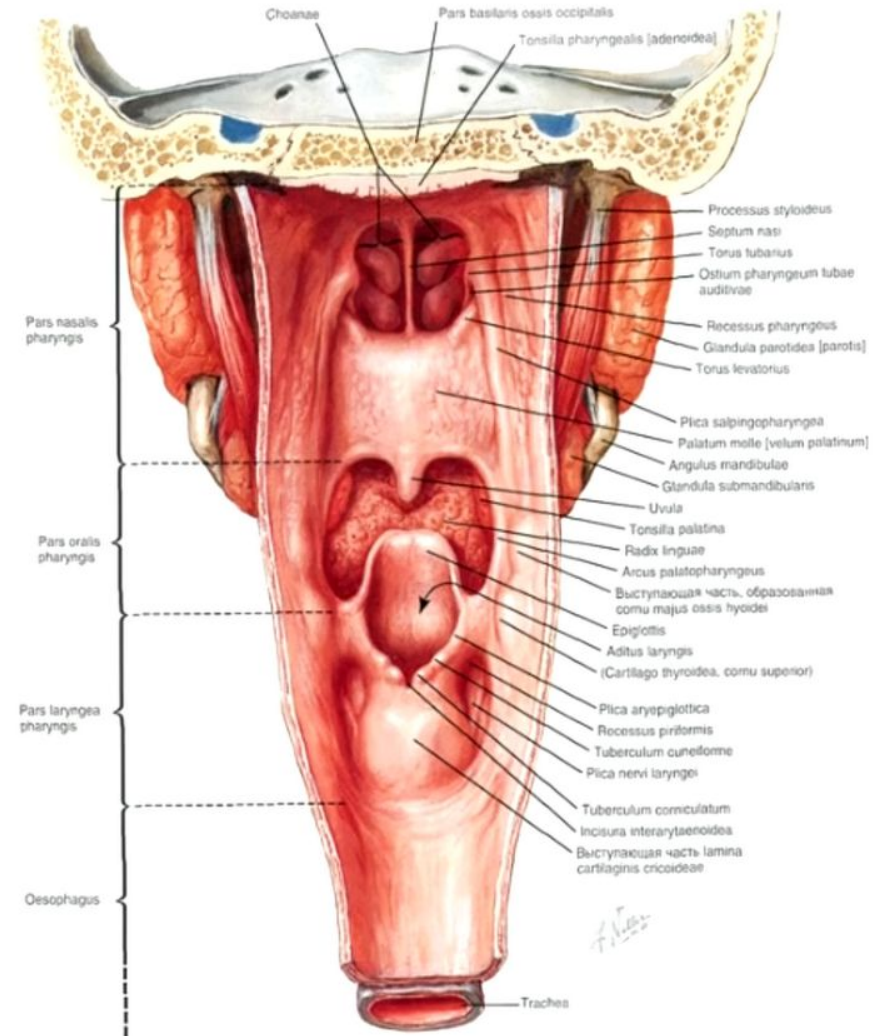
Ауыз қуысының үлкен сілекей бездері *glandulae salivariae majores*

- Шықшыт безі (*glandula parotidea*)
- Төменгі жақсүйек асты безі (*glandula submandibularis*)
- Тіласты безі (*glandula sublingualis*)



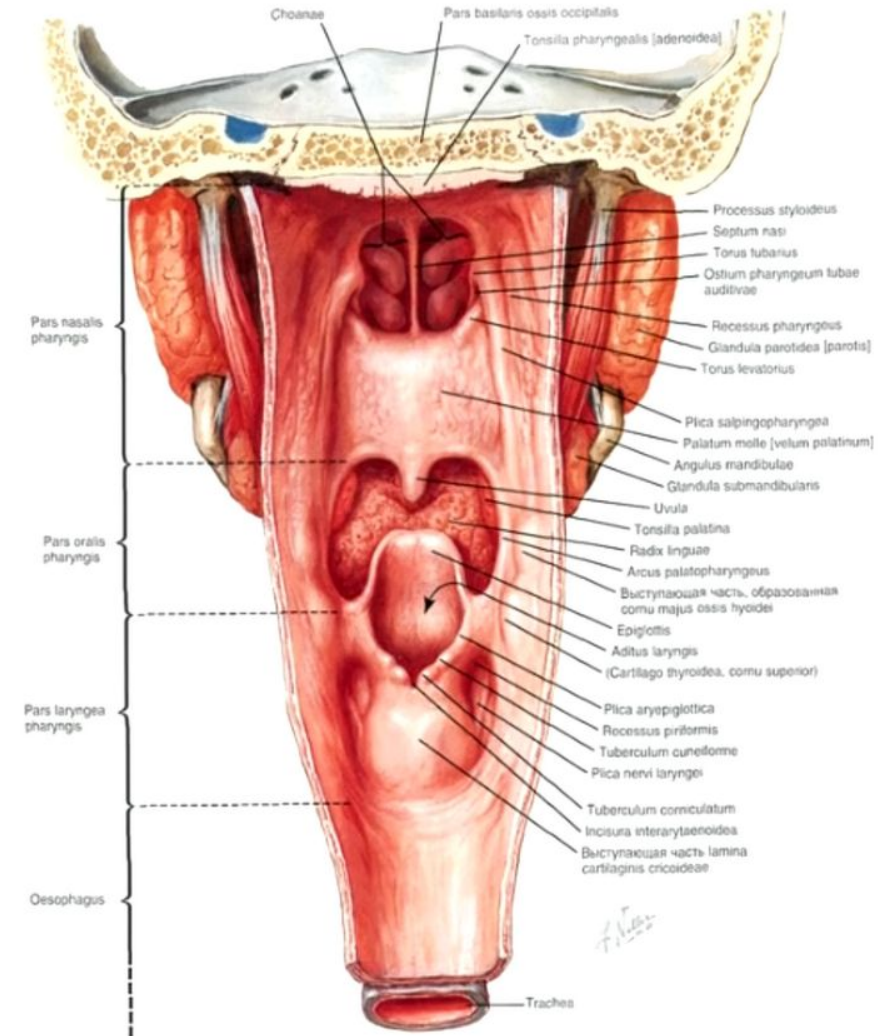
Жұтқыншақ - *pharynx*

- Мұрындық бөлім (*pars nasalis*)
- Ауыздық бөлім (*pars oralis*)
- Көмейлік бөлім (*pars laryngea*)



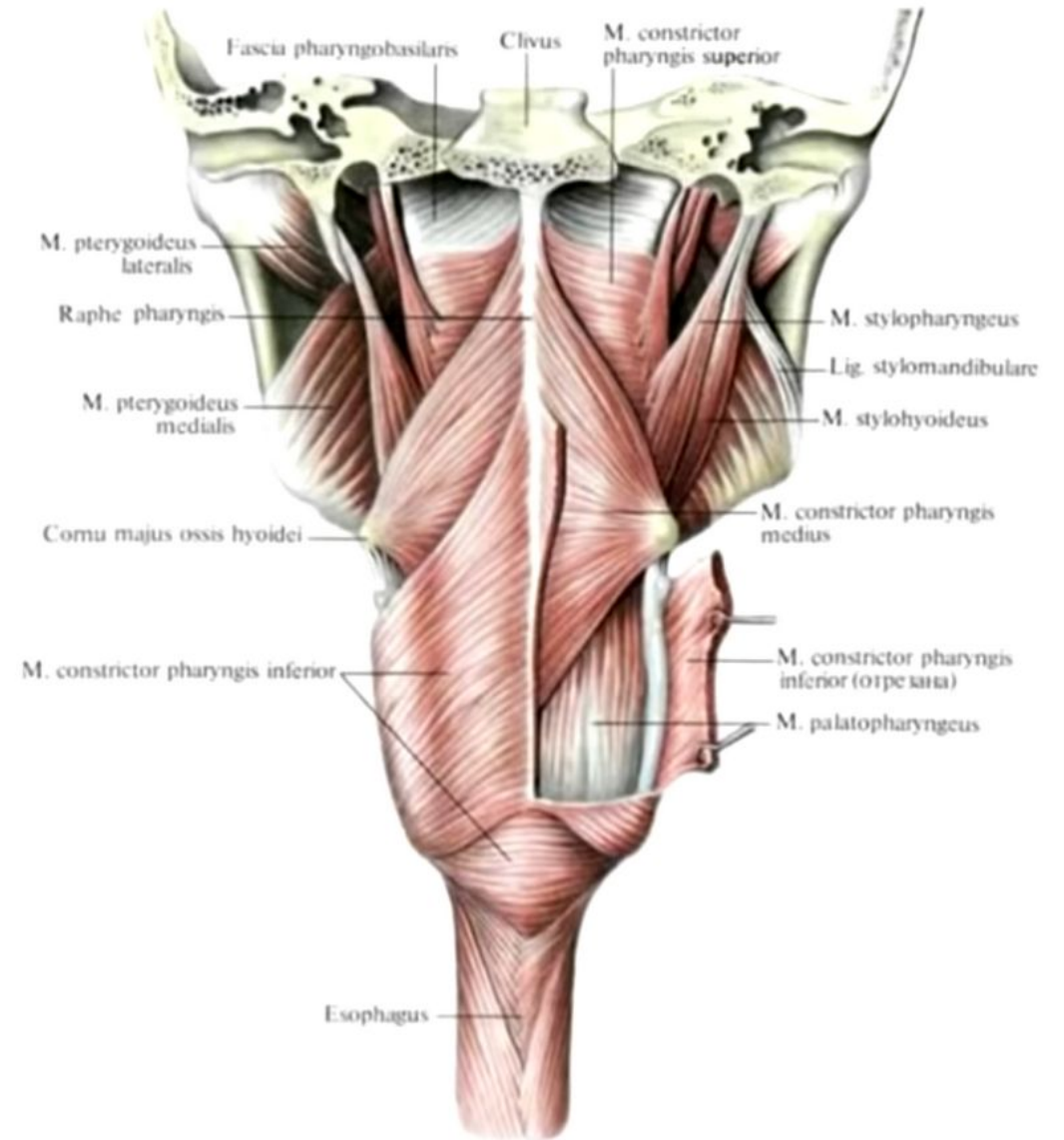
Жұтқыншақ - *pharynx*

- Түтік бадамшасы
- Жұмсақ таңдай



Жұтқыншақ бұлшықеттері

- Жұтқыншақтың жоғарғы қысқыш бұлшықеті (*m.constrictor pharyngis superior*)
- Жұтқыншақтың ортаңғы қысқыш бұлшықеті (*m.constrictor pharyngis medius*)
- Жұтқыншақтың төменгі қысқыш бұлшықеті (*m.constrictor pharyngis inferior*)
- Жұтқыншақ жікі (*raphe pharyngis*)
- Бізжұтқыншақ бұлшықеті (*m.stylopharyngeus*)
- Түтікше-жұтқыншақ бұлшықеті (*m.salpingopharyngeus*)



Өңеш - *esophagus*

- Мойындық бөлік (*pars cervicalis*)
- Кеуделік бөлік (*pars thoracica*)
- Құрсақтық бөлік (*pars abdominalis*)

