



Бизнес-центр «СЛАВИЯ»

Открой свою дверь  
в бизнес новых  
возможностей

# МНОГОФУНКЦИОНАЛЬНЫЙ БИЗНЕС-ЦЕНТР

## 2-Я ОЧЕРЕДЬ СТРОИТЕЛЬСТВА



### ТЦ «ЛЕДИ МОЛЛ» (1-2 ЭТАЖ)

косметика, женские товары,  
аптека, детские товары, оптика,  
ювелирный магазин.

### ФИТНЕС И СПА-ЦЕНТР (3-й ЭТАЖ)

зал аэробики, тренажёрный зал,  
косметический салон,  
сауна, массажный кабинет.

### ОФИСНЫЕ ПОМЕЩЕНИЯ (4-й ЭТАЖ)



**СЛАВИЯ**  
строительный холдинг

# ИНФОРМАЦИЯ ДЛЯ ИНВЕСТОРОВ

Бизнес-центр «СЛАВИЯ» расположен в западной части города Гомеля, в границах Советского района и имеет выгодное месторасположение.

## РАЗВИТЫЙ ТРАНЗИТ

Транзитный поток оценивается на уровне 240-600 автомобилей в час.

## ПЕРСПЕКТИВНОЕ ОКРУЖЕНИЕ

Наличие крупных торговых центров, спортивно-развлекательных объектов, строительство нового современного жилья.

## РАЗВИТЫЙ МИКРОРАЙОН ГОРОДА

Эффективное транспортное сообщение, плотная жилая застройка, наличие крупных образовательных центров.



Общая площадь бизнес-центра **8 300 м<sup>2</sup>**

### Общая площадь застройки 2-ой очереди строительства:

Общая площадь здания	<b>2 055,88 м<sup>2</sup></b>
Торговый комплекс (1-2 этаж)	<b>857,13 м<sup>2</sup></b>
Фитнес и SPA-центр (3 этаж)	<b>397,72 м<sup>2</sup></b>
Офисные помещения (4 этаж)	<b>404,19 м<sup>2</sup></b>

# ИНФОРМАЦИЯ ДЛЯ ИНВЕСТОРОВ



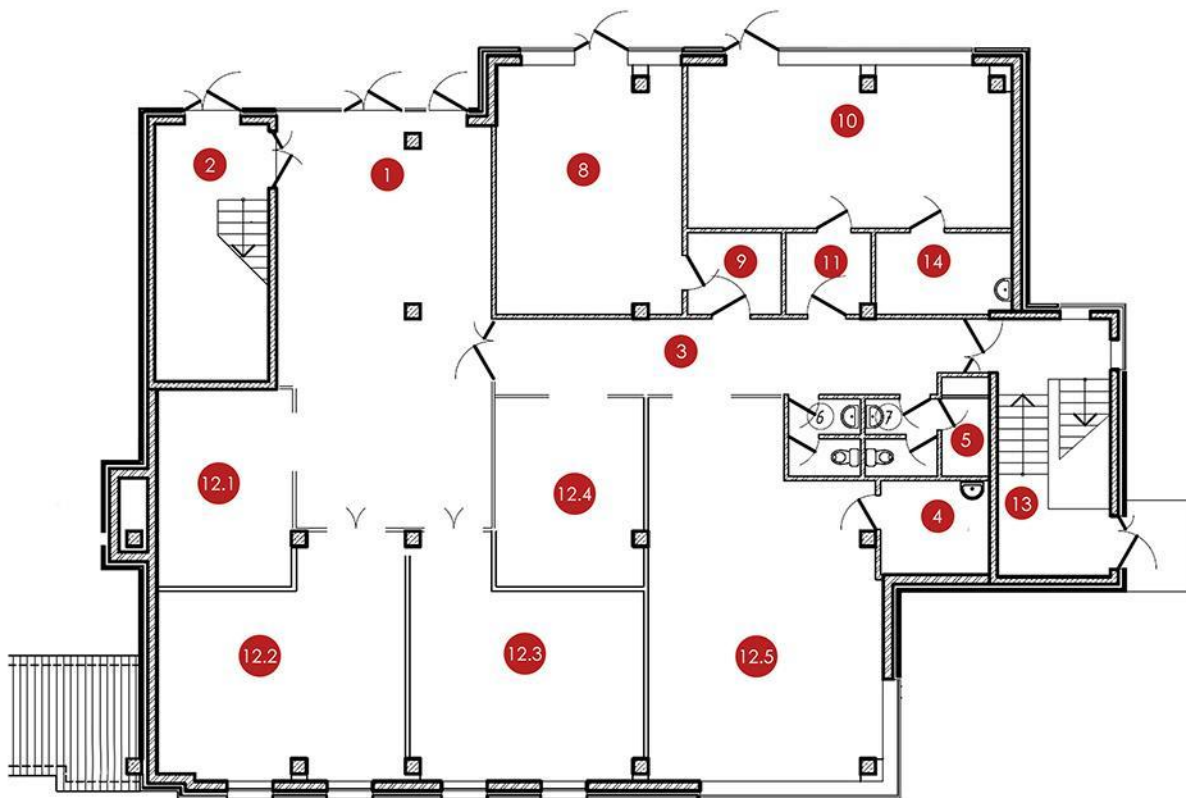
*Участие в проекте – долевое строительство.*

## **ОСНОВНЫЕ ПРЕИМУЩЕСТВА:**

- Использование в строительстве современных строительных материалов и инженерных систем.
- Большое количество парковочных мест.
- Централизованная охрана и видеонаблюдение.
- Помещения с чистовой отделкой.

**Срок ввода в эксплуатацию –  
IV квартал 2014 года**

# ПЛАН 1 ЭТАЖА



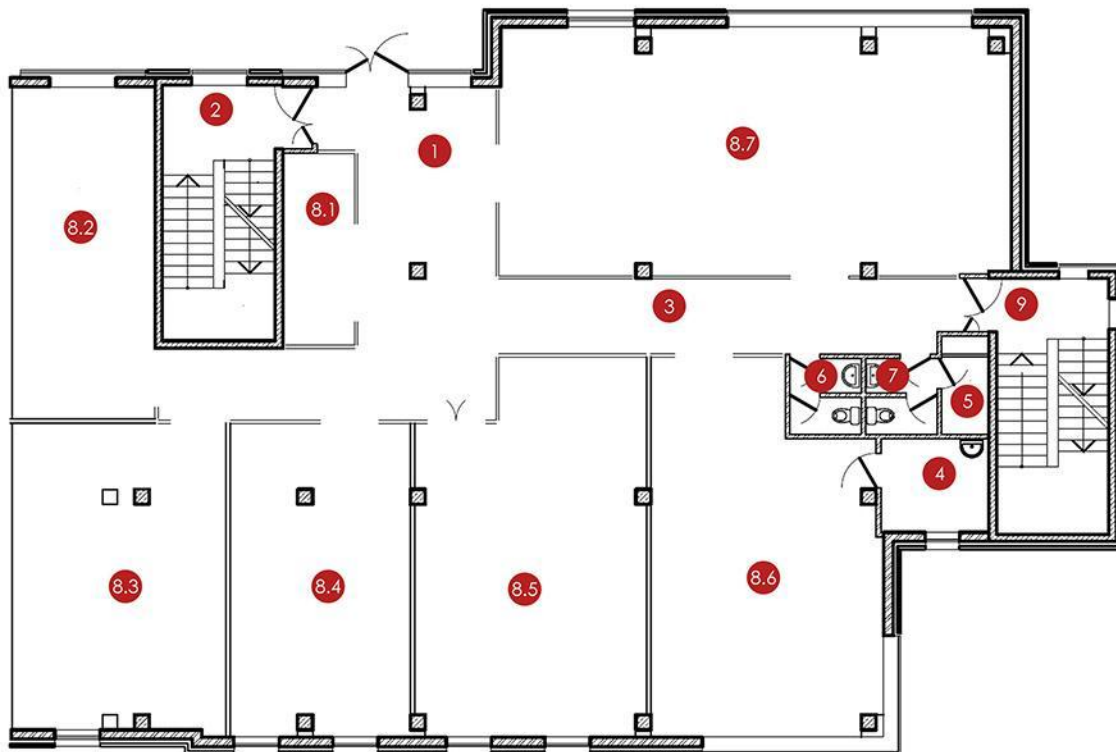
## ЭКСПЛИКАЦИЯ ПОМЕЩЕНИЙ

1	Распределительный холл торгового зала	59,44 м <sup>2</sup>
2	Лестничная клетка 1	20,40 м <sup>2</sup>
3	Проход торгового зала	24,51 м <sup>2</sup>
4	Подсобное помещение	7,17 м <sup>2</sup>
5	Кладовая уборочного инвентаря	2,60 м <sup>2</sup>
6	Санузел мужской	3,70 м <sup>2</sup>
7	Санузел женский	3,70 м <sup>2</sup>
8	Ювелирный магазин	32,05 м <sup>2</sup>
9	Распаковочная 1	4,76 м <sup>2</sup>
10	Аптека	36,27 м <sup>2</sup>
11	Распаковочная 2	5,38 м <sup>2</sup>
12.1	Торговое место 1	18,67 м <sup>2</sup>
12.2	Торговое место 2	36,92 м <sup>2</sup>
12.3	Торговое место 3	33,93 м <sup>2</sup>
12.4	Торговое место 4	19,31 м <sup>2</sup>
12.5	Торговое место 5	56,19 м <sup>2</sup>
13	Лестничная клетка 2	21,76 м <sup>2</sup>
14	Бытовое помещение персонала	7,73 м <sup>2</sup>
15	Тамбур	11,74 м <sup>2</sup>
<b>Общая площадь</b>		<b>394,14 м<sup>2</sup></b>



**СЛАВИЯ**  
строительный холдинг

# ПЛАН 2 ЭТАЖА



## ЭКСПЛИКАЦИЯ ПОМЕЩЕНИЙ

1	Холл	44,70 м <sup>2</sup>
2	Лестничная клетка 1	22,06 м <sup>2</sup>
3	Проход торгового зала	24,34 м <sup>2</sup>
4	Подсобное помещение	7,17 м <sup>2</sup>
5	Кладовая уборочного инвентаря	2,60 м <sup>2</sup>
6	Санузел мужской	3,70 м <sup>2</sup>
7	Санузел женский	3,70 м <sup>2</sup>
8.1	Торговое место 1	9,79 м <sup>2</sup>
8.2	Торговое место 2	34,00 м <sup>2</sup>
8.3	Торговое место 3	46,27 м <sup>2</sup>
8.4	Торговое место 4	39,60 м <sup>2</sup>
8.5	Торговое место 5	57,82 м <sup>2</sup>
8.6	Торговое место 6	56,19 м <sup>2</sup>
8.7	Торговое место 7	89,00 м <sup>2</sup>
9	Лестничная клетка 2	21,76 м <sup>2</sup>
Общая площадь		462,70 м <sup>2</sup>



**СЛАВИЯ**  
строительный холдинг

# ПЛАН 3 ЭТАЖА



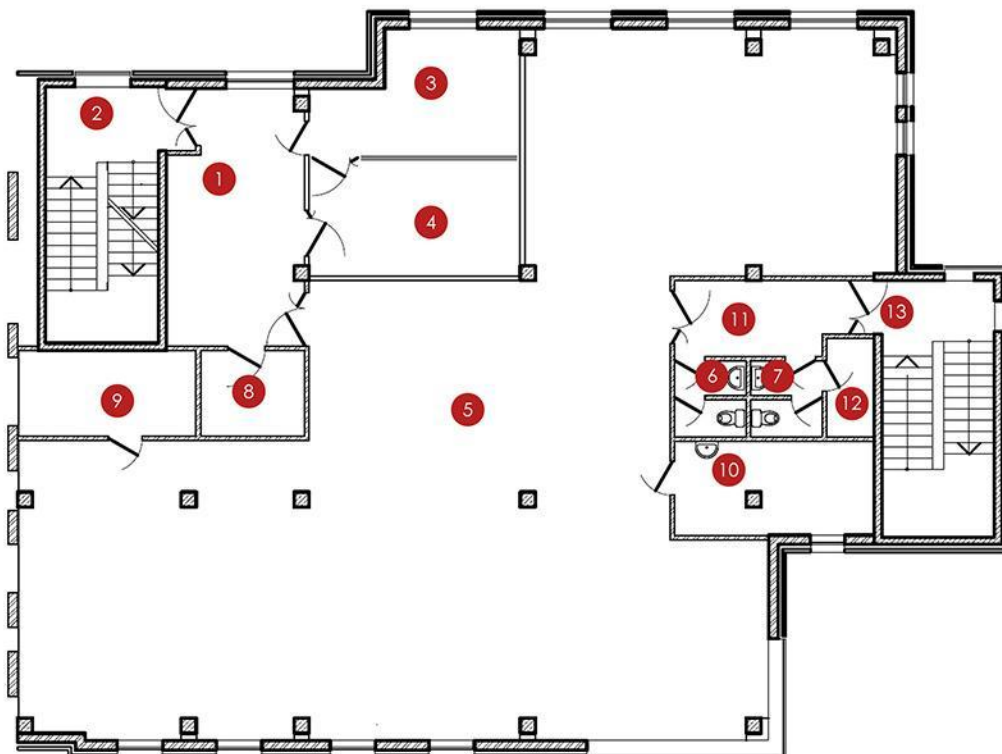
## ЭКСПЛИКАЦИЯ ПОМЕЩЕНИЙ

1 Холл	24,24 м <sup>2</sup>
2 Лестничная клетка 1	22,06 м <sup>2</sup>
3 Коридор 1	28,47 м <sup>2</sup>
4 Раздевалка тренажерного зала	11,40 м <sup>2</sup>
5 Душевая 1	3,57 м <sup>2</sup>
6 Санузел 1	3,30 м <sup>2</sup>
7 Коридор 2	2,85 м <sup>2</sup>
8 Тренажерный зал	61,31 м <sup>2</sup>
9 Тренерская	5,56 м <sup>2</sup>
10 Комната психологической разгрузки	11,21 м <sup>2</sup>
11 Лестничная клетка 2	21,76 м <sup>2</sup>
12 Кладовая уборочного инвентаря	2,60 м <sup>2</sup>
13 Санузел 2	3,70 м <sup>2</sup>
14 Гардеробная тренеров	6,98 м <sup>2</sup>
15 Раздевалка зала аэробики	21,71 м <sup>2</sup>
16 Санузел 3	2,48 м <sup>2</sup>
17 Душевая 2	3,84 м <sup>2</sup>
18 Зал аэробики	97,96 м <sup>2</sup>
19 Косметический кабинет	20,23 м <sup>2</sup>
20 Массажный кабинет	11,96 м <sup>2</sup>
21 Сауна «Кедровая бочка»	8,18 м <sup>2</sup>
22 Холл салона красоты	15,34 м <sup>2</sup>
23 КУИ и кладовая ГБ салона красоты	4,21 м <sup>2</sup>
24 Кладовая инвентаря тренажерного зала	2,80 м <sup>2</sup>
<b>Общая площадь</b>	<b>397,72 м<sup>2</sup></b>



**СЛАВИЯ**  
строительный холдинг

# ПЛАН 4 ЭТАЖА



## ЭКСПЛИКАЦИЯ ПОМЕЩЕНИЙ

1 Холл	23,24 м <sup>2</sup>
2 Лестничная клетка 1	22,06 м <sup>2</sup>
3 Офисное помещение	15,84 м <sup>2</sup>
4 Переговорная комната	17,30 м <sup>2</sup>
5 Помещение «corep-space»	255,08 м <sup>2</sup>
6 Санузел мужской	3,70 м <sup>2</sup>
7 Санузел женский	3,70 м <sup>2</sup>
8 Архивное помещение	6,29 м <sup>2</sup>
9 Помещение множительной техники	10,76 м <sup>2</sup>
10 Бытовое помещение	13,04 м <sup>2</sup>
11 Коридор	8,82 м <sup>2</sup>
12 Кладовая уборочного инвентаря	2,60 м <sup>2</sup>
13 Лестничная клетка 2	21,76 м <sup>2</sup>
Общая площадь	404,19 м <sup>2</sup>



**СЛАВИЯ**  
строительный холдинг



# МНОГОПРОФИЛЬНЫЙ СТРОИТЕЛЬНЫЙ ХОЛДИНГ

Заказчик – застройщик проекта:

**ООО «Строительная компания «Славия»**

Строительная компания «Славия» работает на рынке строительных услуг с 1996 года

## НАПРАВЛЕНИЯ ДЕЯТЕЛЬНОСТИ:

ПРОЕКТИРОВАНИЕ · СТРОИТЕЛЬСТВО

ДЕВЕЛОПМЕНТ · ОБСЛУЖИВАНИЕ ИНЖЕНЕРНЫХ СИСТЕМ

## ОСНОВНЫЕ ПРЕИМУЩЕСТВА СК «СЛАВИИ»

1. Репутация надёжного делового партнёра – 18 лет на рынке, построено и реконструировано более 300 объектов г. Гомеля и Гомельской области.
2. Комплексное решение сложных задач: от проектирования и строительства до последующего управления недвижимостью; в структуре холдинга: управляющая компания и 5 филиалов.



СК «Славия» за время своей деятельности зарекомендовала себя как надёжный деловой партнер, выполняющий взятые на себя обязательства качественно и в полном объеме.



**СЛАВИЯ**  
строительный холдинг



**СЛАВИЯ**  
строительный холдинг

Общество с ограниченной ответственностью

«Строительная компания «Славия»

Республика Беларусь, г. Гомель, ул. Кирова, 1

Отдел управления проектами:

Тел.: +375 29 602 58 02

e-mail: 6025802@mail.ru

[www.skslavia.by](http://www.skslavia.by)