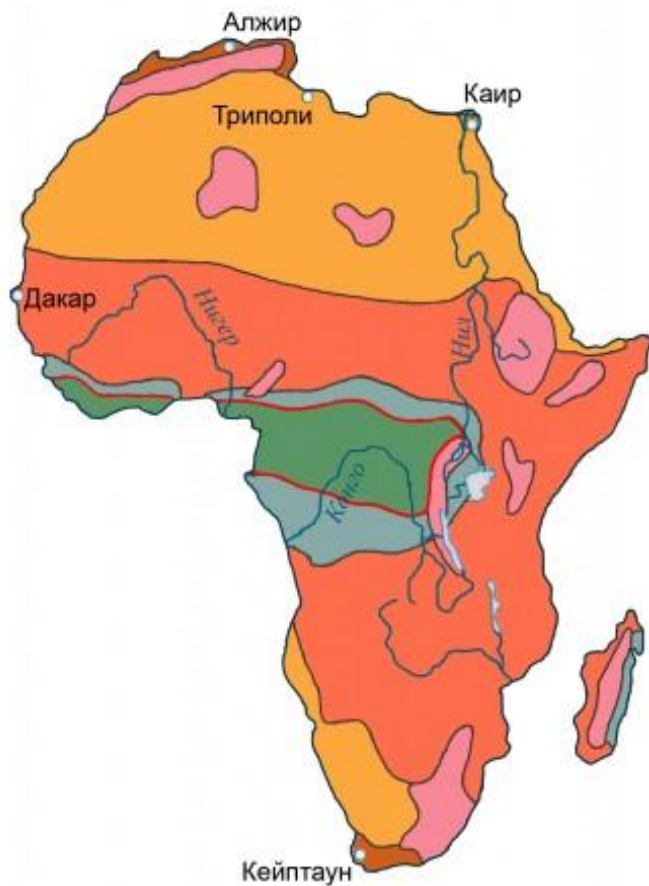




Физико-географическая карта Африки

Природные зоны Африки

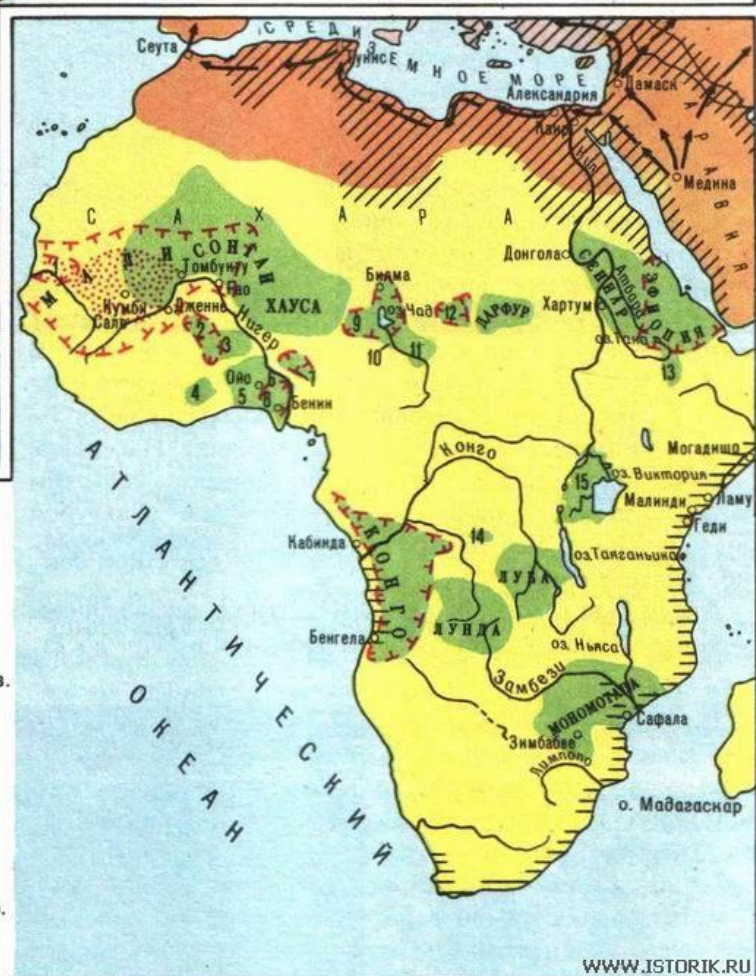


- | | | | |
|--|--|---|--|
|  | Жестколистные вечнозеленые леса и кустарники |  | Переменно-влажные (в том числе муссонные) леса |
|  | Полупустыни и пустыни |  | Влажные экваториальные леса |
|  | Саванны и редколесья |  | Области высотной поясности |

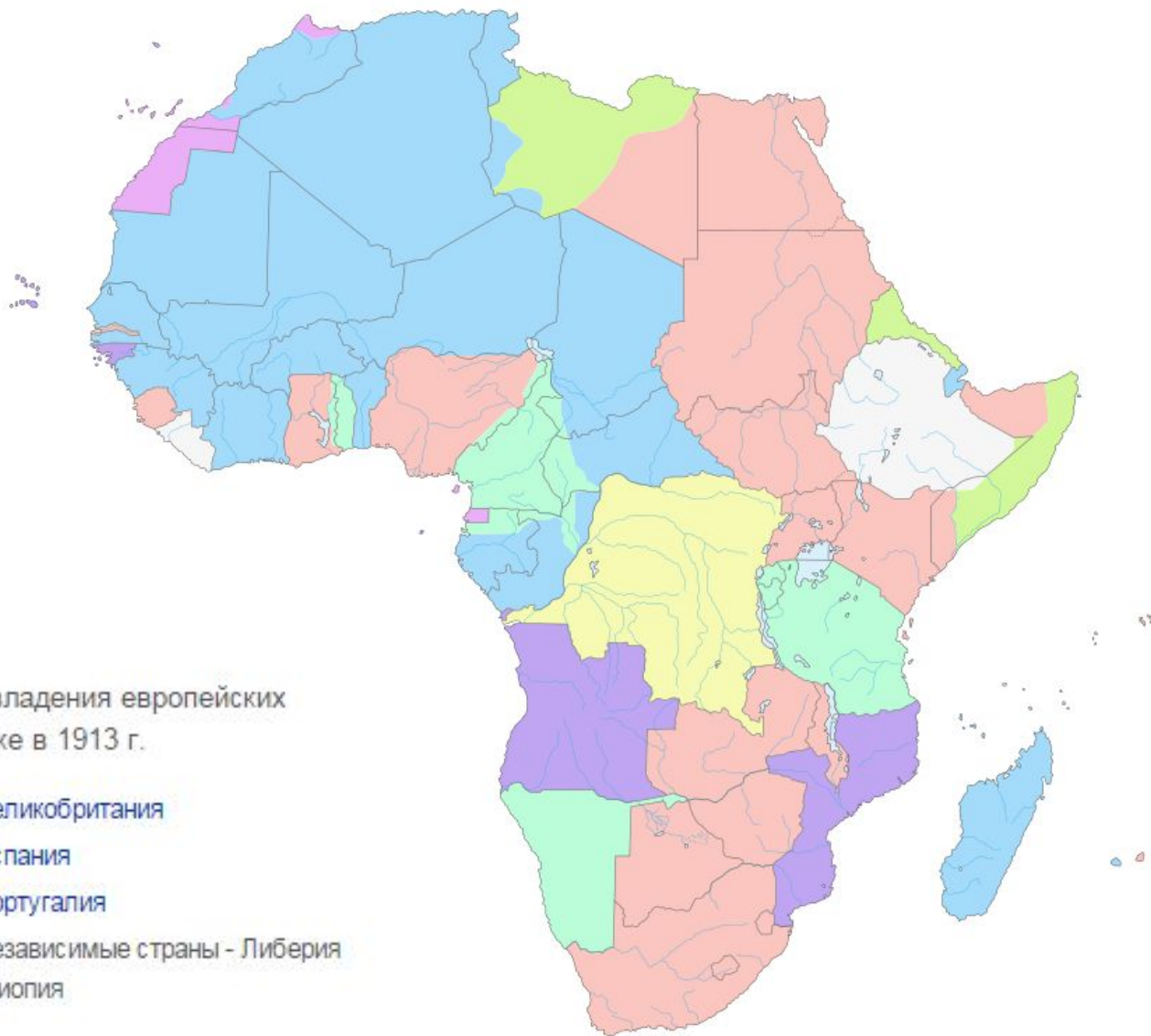
Историко-географические зоны Африки



**Карта находок
останков ранних
гоминид**



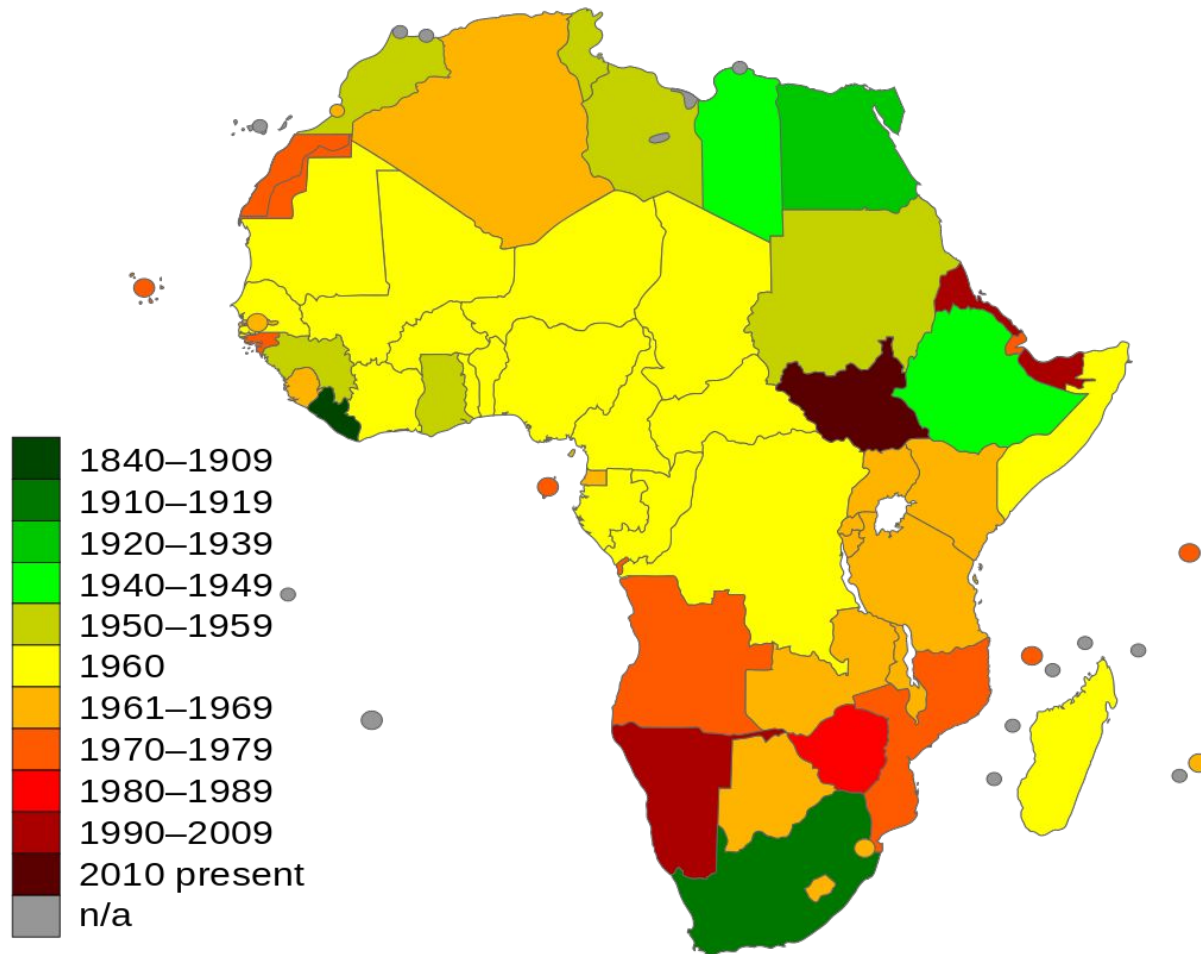
Колониальные владения европейских держав в Африке в 1913 г.



Колониальные владения европейских держав в Африке в 1913 г.

- Бельгия
- Великобритания
- Германия
- Испания
- Италия
- Португалия
- Франция
- Независимые страны - Либерия и Эфиопия

Даты получения странами Африки независимости



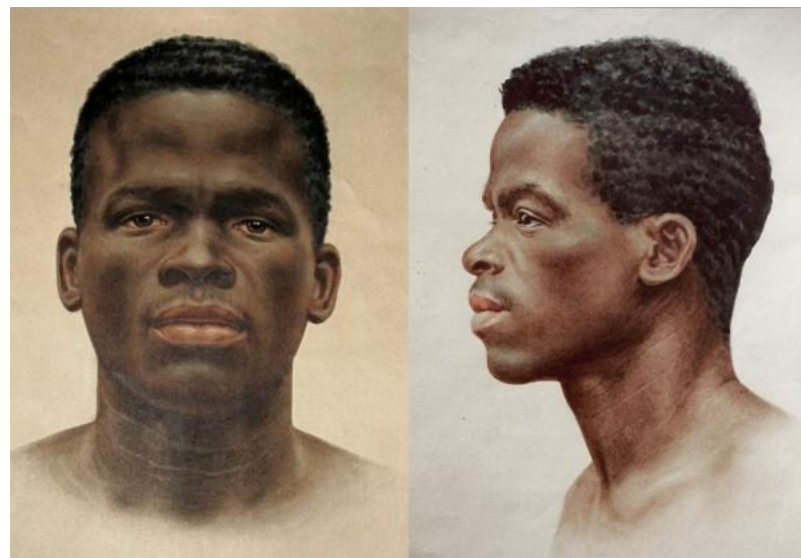
Антропологические

ТИПЫ



- индо-средиземноморская
раса
(берберы, арабы)

негрская малая
раса -



Антропологические ТИПЫ

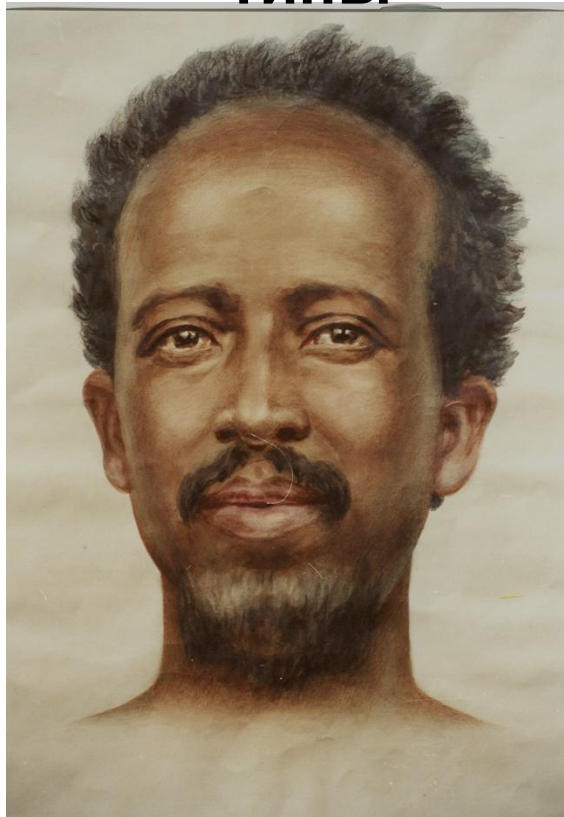


- центральноафриканская малая раса
(пигмеи)

капоидная малая раса (бушмены,
готтентоты) -



Антропологические ТИПЫ



- эфиопская малая
раса

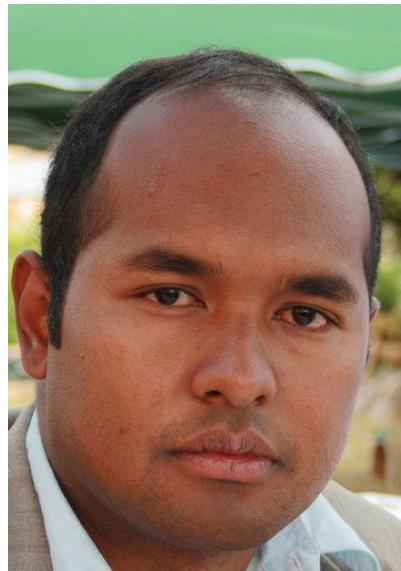
фульбская малая
раса -



Антропологические ТИПЫ

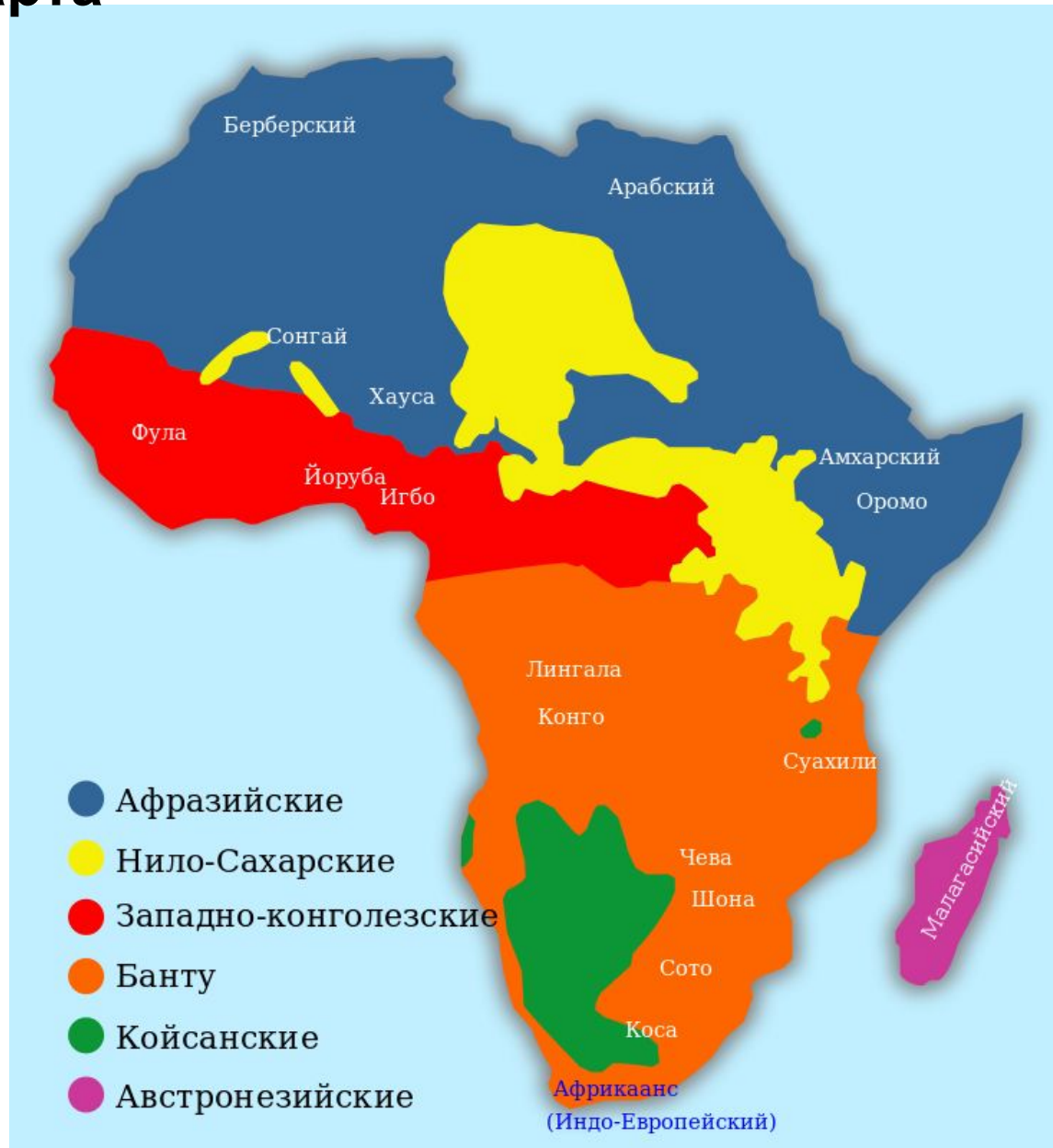


- нилоты
(смешанный расовый тип,
сочетающий черты негроидов
и южных европеоидов)



- малагасийцы
(смешанный расовый тип,
сочетающий черты
негроидов,
монголоидов, а также
южных европеоидов)

Лингвистическая карта




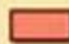

Религиозный состав населения.

РЕЛИГИИ АФРИКИ



Конфессиональный состав населения Африки в 2000г.

Христиане

-  - Римо-католики
-  - Монофизиты
-  - Англикане, Лютеране, Кальвинисты, Методисты, Баптисты, Адвентисты, Пятидесятники

Мусульмане

-  - Сунниты
-  - Бахаисты
-  - Приверженцы традиционных верований
-  - Незаселенные территории

Проанализируйте карту. Какие религии получили распространение в различных регионах Африки?

Североафриканская провинция ИЭО

Историко-этнографические области:

Египетско-суданская

Магрибинско-мавританская



Основные хозяйственно-культурные типы:

- 1) Пашенное земледелие долины Нила (ячмень, просо, рис, пшеница, сахарный тростник, лен, бобовые, овощи),
- 2) Земледелие в оазисах, горных долинах Атласа, Средиземноморском побережье (пшеница, ячмень, кукуруза, садоводство и виноградарство, культивирование финиковой пальмы)
- 2) Кочевое и полукочевое скотоводство в горных и полупустынных районах (Атлас, Сахара, восточный Судан) (верблюды, крупный и мелкий рогатый скот, лошади, ослы)



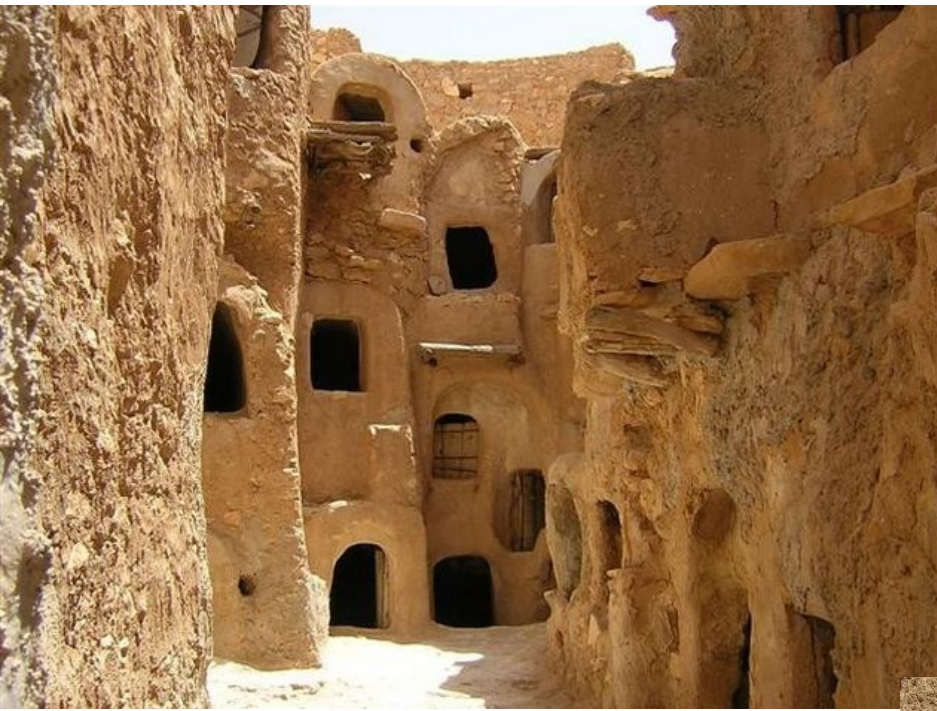
Фермер в поле,



Террасные поля в горах
Атласа



Верблюды берберов



Ливия, город Гадамес - глинобитные дома туарего



Египетские дома



Жилище нилотов



Внутренний двор жилища берберов



берберы



туареги



Хиджаб - платок, покрывающий голову и шею, лицо остается открытым.

Чадра - одежда, покрывающая женщину с головы до ног (лицо может быть открыто в отдельных случаях - «Левый берег»).

Никаб - носится совместно с хиджабом, покрывает лицо, оставляя открытыми глаза.

Паранджа - одежда, полностью скрывающая женщину, лицо закрывается покрывалом из густой сетчатой ткани.

Источник: общественная организация «Крымский научный центр исламоведения»

арабы



НИЛОТЫ



берберский кус-
кус



египетский
фул



туниССкий
тажин



Арабская кухня

Восточная И ЭО

Северо-Восточная -

Эфиопия, Эритрея, Джибути, Сомали, северо-восток и восток Кении,

Прибрежная — побережье Индийского океана от Сомали до восточного Мозамбика

Межозёрная (Межозерье) — Руанда, Бурунди, юг Уганды, северо-запад Танзании, юго-восток и восток Судана.

Мадагаскарская островная ИЭО



Основные хозяйственно-культурные типы:

- 1) плужное террасное земледелие, сочетающееся с пастбищным скотоводством (Эфиопия)
- 2) пашенное (плужное) земледелие в сочетании с пастбищным и отгонным скотоводством (малагасийцы)
- 3) ручное подсечно-огневое земледелие (бантуязычные народы),
- 4) кочевое и полукочевое скотоводство (оромо, сомалийцы, тигре, афар и др.)
- 5) отгонное скотоводство (нилотские народы)



Пашенное земледелие в Эфиопии



Мотыжное земледелие у банту



Рисовое поле в
Мадагаскаре



Скотоводство у
масаи



Эфиопский



Малагасийская
деревня



Хижина нилотов



Загон для скота - крааль



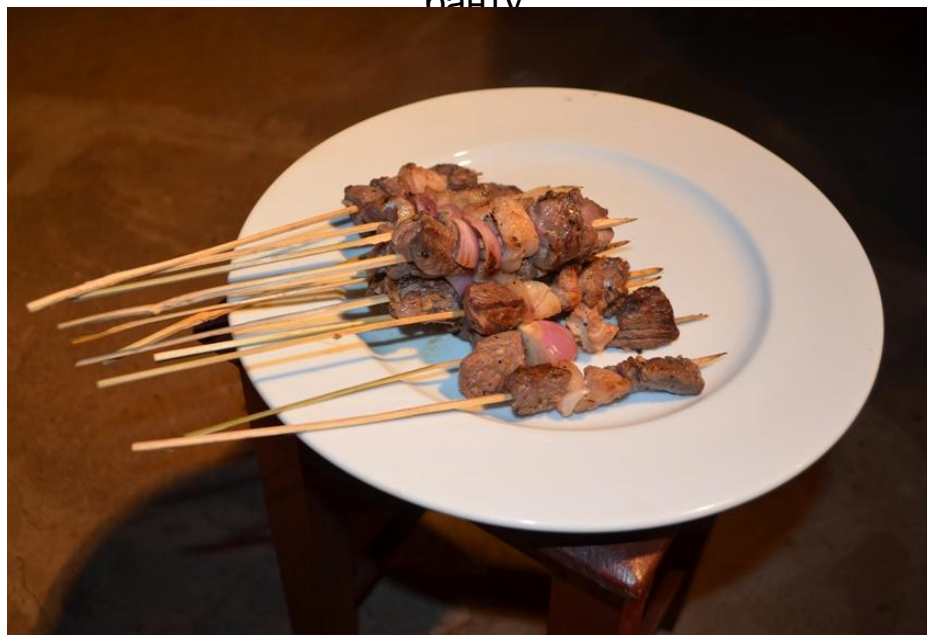
Эфиопские ынджера



Марула - важный источник пищи народов банту



bajiye (сомалийская смесь из маиса, мяса, овощей и специй)



Брошети - традиционные малагасийские шашлыки



Эфиопская свадьба



Девочка племени нуэр с ожерельем из волос жирафа



Девушка афарка

Масаи



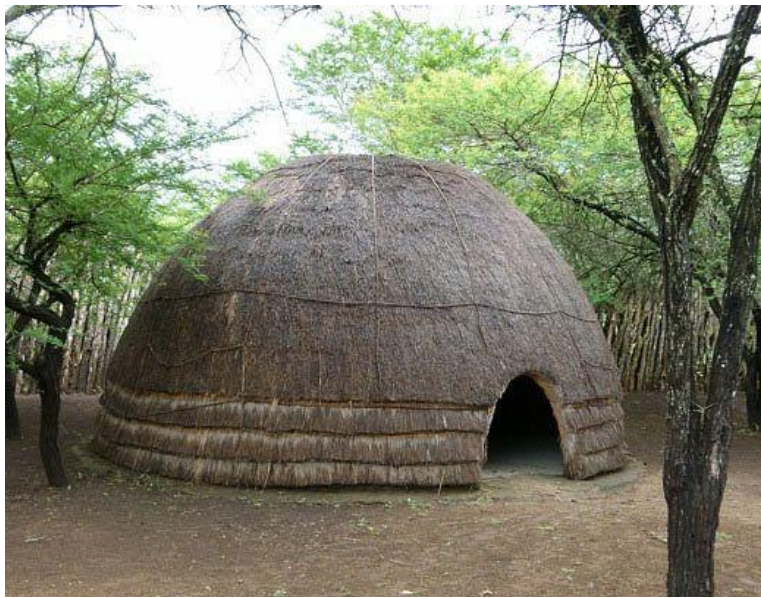
Сомалийка

Южноафриканская И ЭО

Основные хозяйственно-культурные типы:

- 1) ручное земледелие подсечно-огневого типа с перелогом (банту)
- 2) кочевое и отгонно-пастбищное скотоводство (зулу, коса, суто, свана, свази, готтентоты)
- 3) морской зверобойный промысел в районе Китовой бухты (топнар-нама)
- 4) пешие охотники и собиратели (бушмены, пигмеи)





Жилище зулуса



Крааль



Пигмейское жилище



Хижина бушмена



Охотники-бушмены



Бык-зебу



Полевые работы (народность банту). Фотография. Конец XIX в.



Скотоводы зулу



Копченые гусеницы, подают с соусом



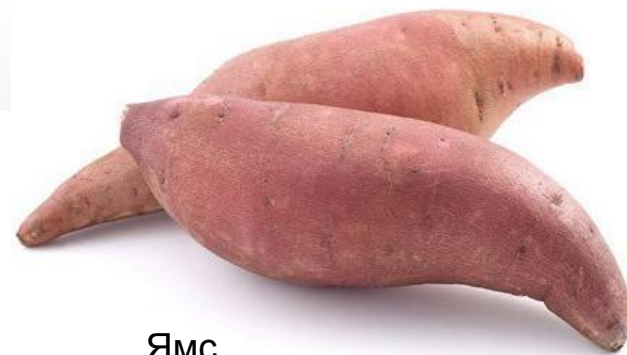
Кухонная утварь и пища зулусов



Пигмей с убитой обезьяной



Маниока



Ямс



Химба



Мурси



Бушмены



ПИГМЕИ



Коса

Западноафриканская ИЭО

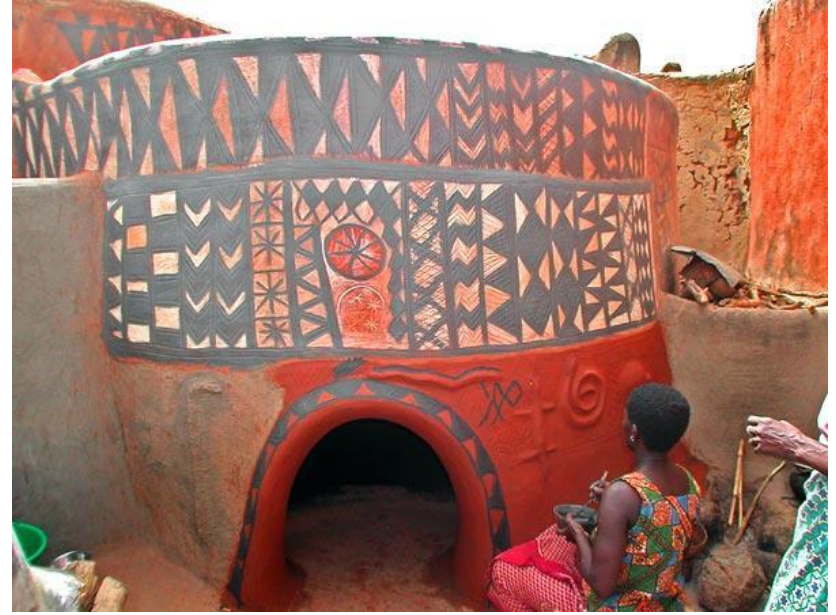


Основные хозяйственно-культурные типы:

- 1) земледелие (в основном ручное, в Гвинейской подобласти — переложное и подсечно-огневое) (саванно хауса)
- 2) кочевое и огонное скотоводство (фульбе-бороро, канури, берберы, туареги)



Поселение догонов



Дом кассена



мечеть в



Хижины хауса в Нигерии



Туареги на р. Нигер



Сбор урожая



Мотыжное земледелие



Туареги в пустыне



Блюдо из вареных и толченых маниоки и бананов



Фуфу – шарики из риса с соусами и острый арахисовый суп –



Жаренные термиты



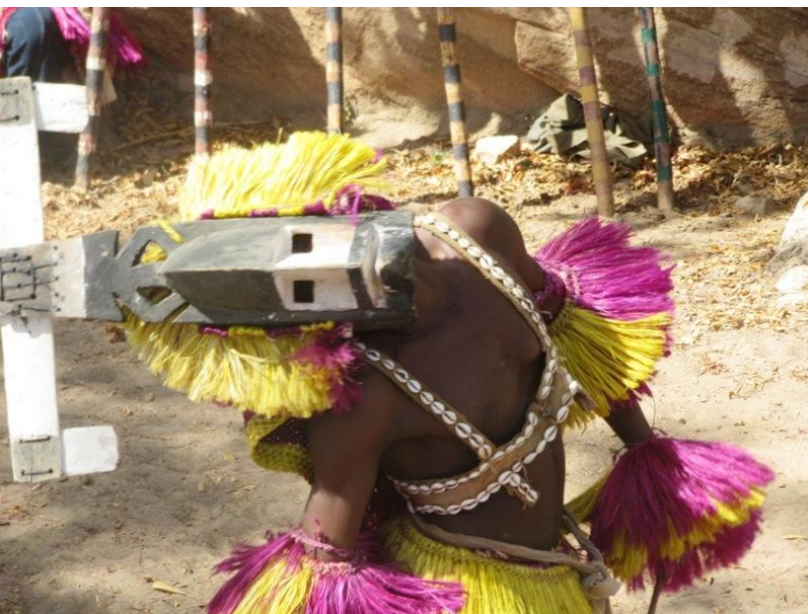
Из красного сорго в Мали варят каши, а также добавляют его в супы



фульбе



хауса



догонские танцы



йоруба



ашанти

Экваториальная (Центральная, Западная Тропическая) ИЭО

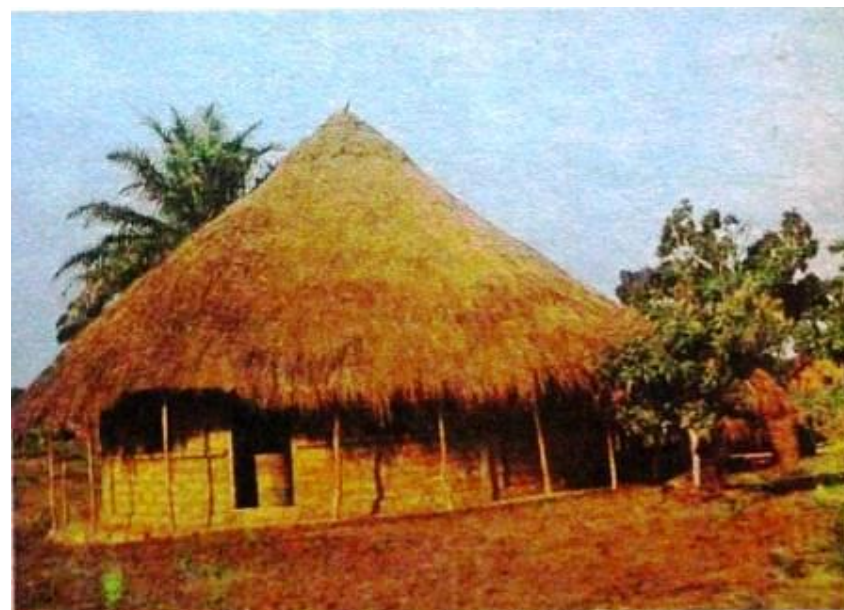
Основные хозяйственно-культурные типы:

- 1) Земледелие (экваториальный пояс: конго, куба, луба)
- 2) Скотоводство (частично, на севере: сара, тубу, фульбе)
- 3) Охота и собирательство (пигмеи)





Поселок пигмеев мбути



Жилище
банда

Народное жилище
Руанды



Глинобитные хижины мусгу
(Камерун)



Подсечно-огневое земледелие



Расчистка
поля



Животноводство



Пигмей на охоте



Кола



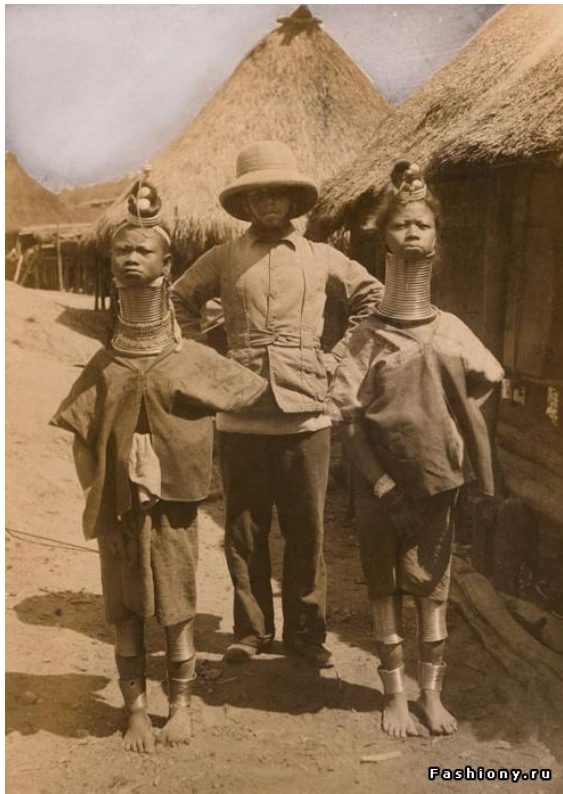
Хлеб из



Жареная саранча



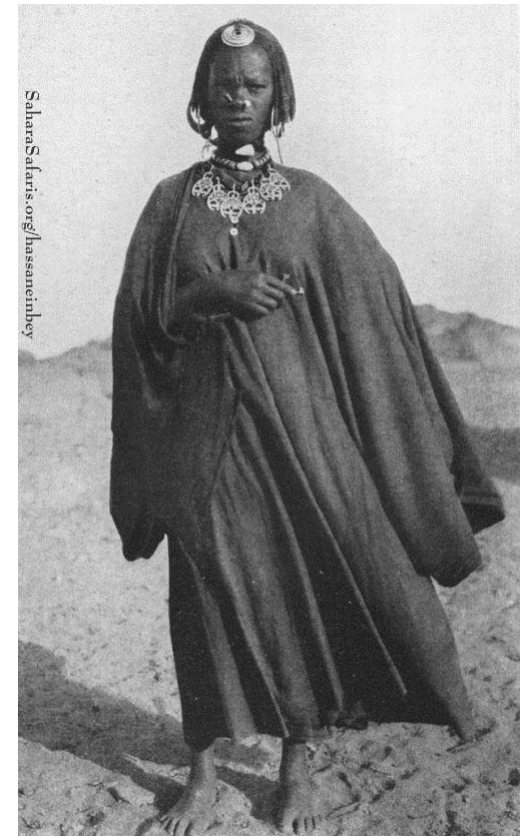
Бананы



Сара



РУАНДА, баньяруанда, народ группы банту



Девушка из народа тубу-



Мужчины народа бабира. Бельгийское Конго. 1924 год

Маски народов яка (баяка) и суку (басуку), Заир (ДРК), Центральная Африка



Визуальный конкурс

