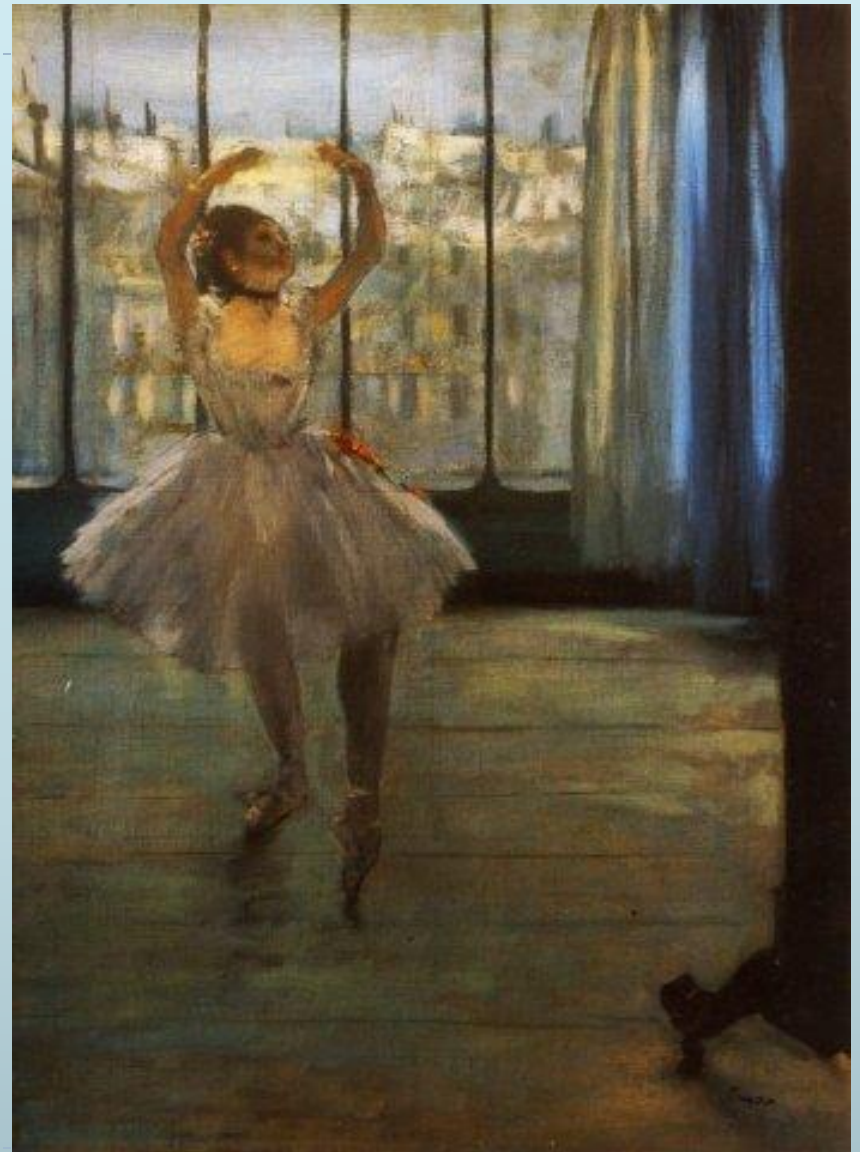


*Нарушения произношения твердых
и мягких согласных звуков и их
коррекция*

Противопоставление по принципу мягкости и твердости очень широко используется в русской речи (15 пар согласных звуков).

Мягкие согласные отличаются от твердых поднятием средней части спинки языка.

- Согласные Ш,Ж,Ц не имеют мягкой пары;
- Согласные ј, Ч,Щ не имеют твердой пары.



Дефекты твердости и мягкости

Проявляются в трех вариантах:



1. Замена твердых звуков мягкими;
2. Замена мягких звуков твердыми;
3. Смешения твердых и мягких звуков.

Чаще всего твердые согласные заменяются мягкими, которые являются более простыми по артикуляции и раньше твердых звуков появляются в онтогенезе.

Причины нарушения
произношения твердых и мягких
согласных звуков

Нарушения
произношения
могут быть связаны
с:

1. Наличием парезов;
2. Гиперкинезов;
3. Повышенного
тонуса спинки
языка.



Коррекция дефектов твердости и МЯГКОСТИ

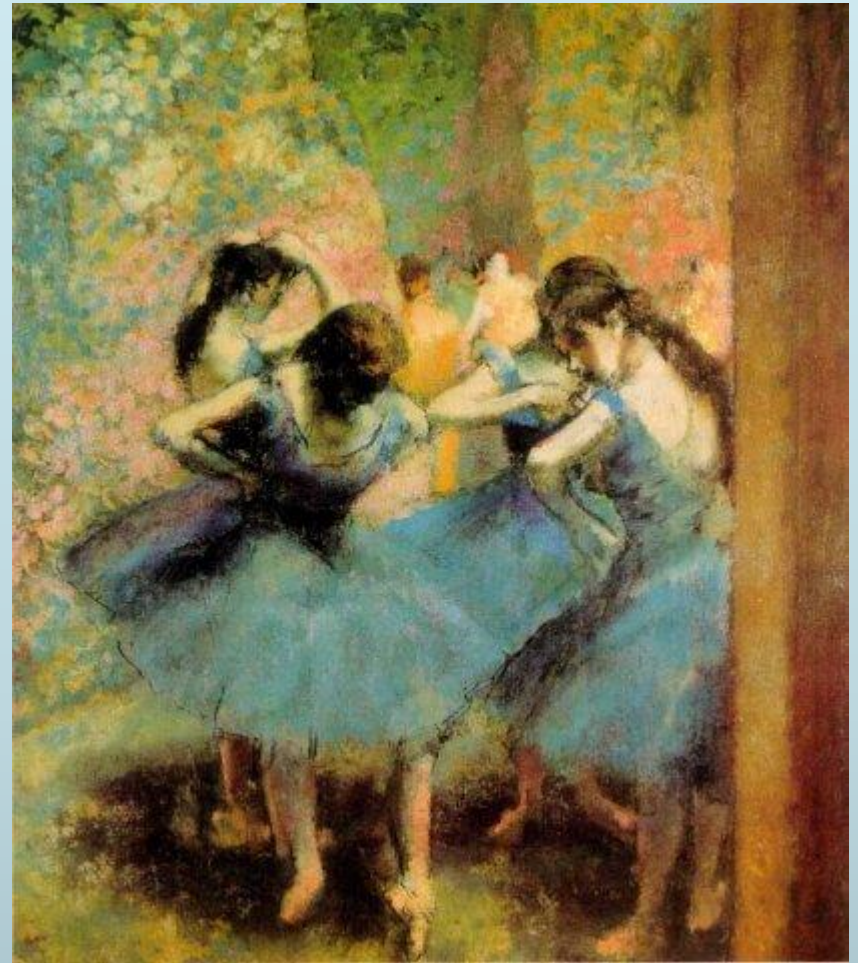
Коррекция дефектов твердости и мягкости согласных звуков проводится в двух направлениях:

1. Работа над слуховым различением твердых и мягких звуков.
2. Формирование правильного артикуляционного уклада при произношении твердых и мягких согласных звуков.



□ В процессе слуховой дифференциации большое внимание уделяется различению слов-квазиомонимов, например: **мел-мель, угол-уголь, вал-вял, мал, мял.**

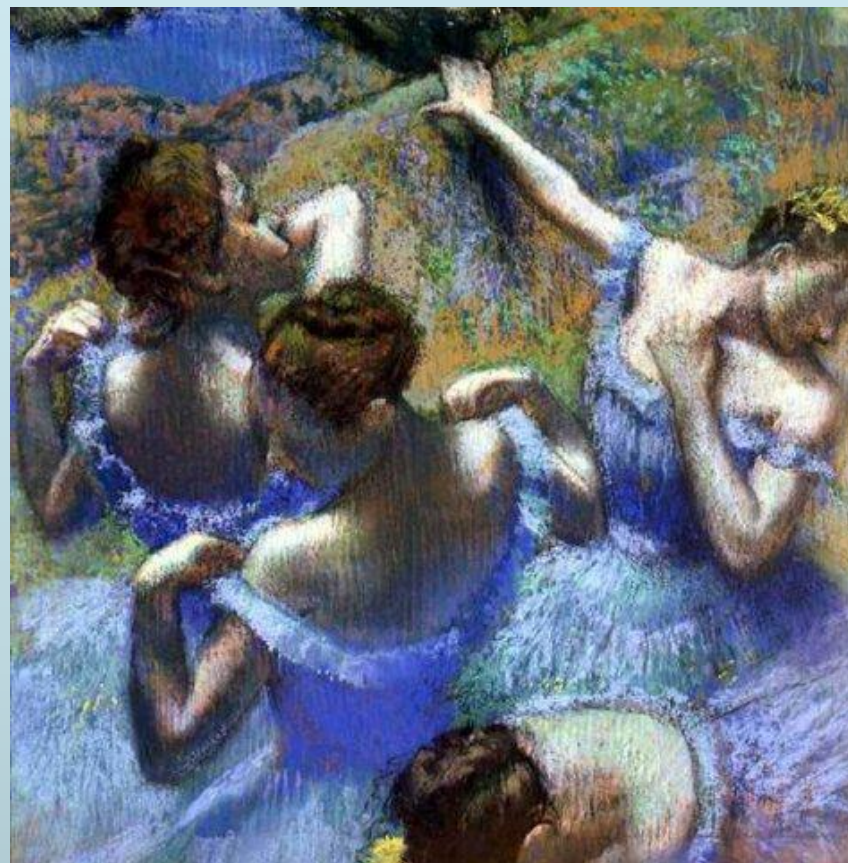
□ В ходе артикуляторной гимнастики отрабатываются упражнения на поднятие и опускание средней части спинки языка, сначала – со зрительным контролем, затем – на основе кинестетических ощущений.





- Необходимо научить ребенка удерживать среднюю часть спинки языка при более низком и более высоком положении;
- При постановке мягких согласных рекомендует отодвигание кончика языка в глубь ротовой полости, при этом средняя часть спинки языка “выгарбливается”;

- При постановке твердых согласных рекомендуется продвинуть кончик языка вперед. При постановке некоторых твердых переднеязычных звуков (т, д, л, с) можно использовать межзубное произношение звуков. В дальнейшем межзубное произношение переводится в зазубную артикуляцию;





- В том случае, когда у ребенка нарушена дифференциация многих пар твердых и мягких звуков, рекомендуется следующая последовательность в работе (по Ф.А. Рау): Т,Д,Н, затем – В,Ф,П,Б,М, далее – С,З и наконец, Л, Р
- Работа начинается с дифференциации звуков т-ть, д-дъ,н-нь, так как различие в артикуляции этих звуков очень существенно.