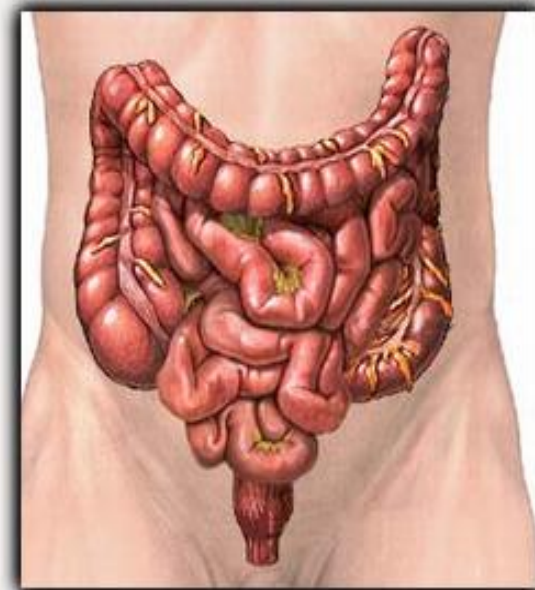


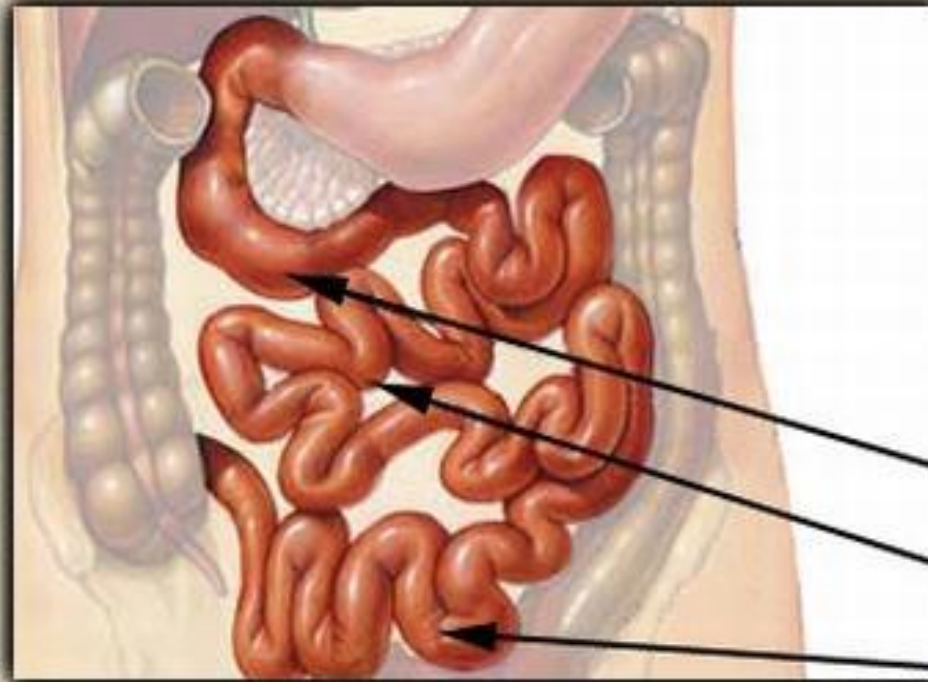
Всасывание.
Роль печени.
Функции толстого
кишечника.

Общий вид пищеварительной системы



Из желудка полупереваренная пища попадает в кишечник. В кишечнике происходит окончательное переваривание пищи. Непереваренные остатки пищи выводятся организмом

Тонкий кишечник



двенадцатиперстная кишка

тощая кишка

подвздошная кишка

Тонкий кишечник состоит из трех отделов:

- двенадцатиперстная кишка;**
- тощая кишка;**
- подвздошная кишка**

ПРОЦЕССЫ, ПРОТЕКАЮЩИЕ В ТОНКОМ КИШЕЧНИКЕ:

- 1.** Желчь эмульгирует жиры и активирует ферменты
- 2.** Фермент трипсин расщепляет белки на аминокислоты
- 3.** Фермент амилаза расщепляет крахмал на глюкозу
- 4.** Фермент липаза расщепляет жиры на жирные кислоты и глицерин

Всасывание – это поступление различных веществ в кровь и лимфу.

Именно таким путем организм получает все необходимые ему вещества и энергию.

Всасывание происходит в кишечных ворсинках.

ВСАСЫВАНИЕ ПЕРЕВАРЕННЫХ ВЕЩЕСТВ

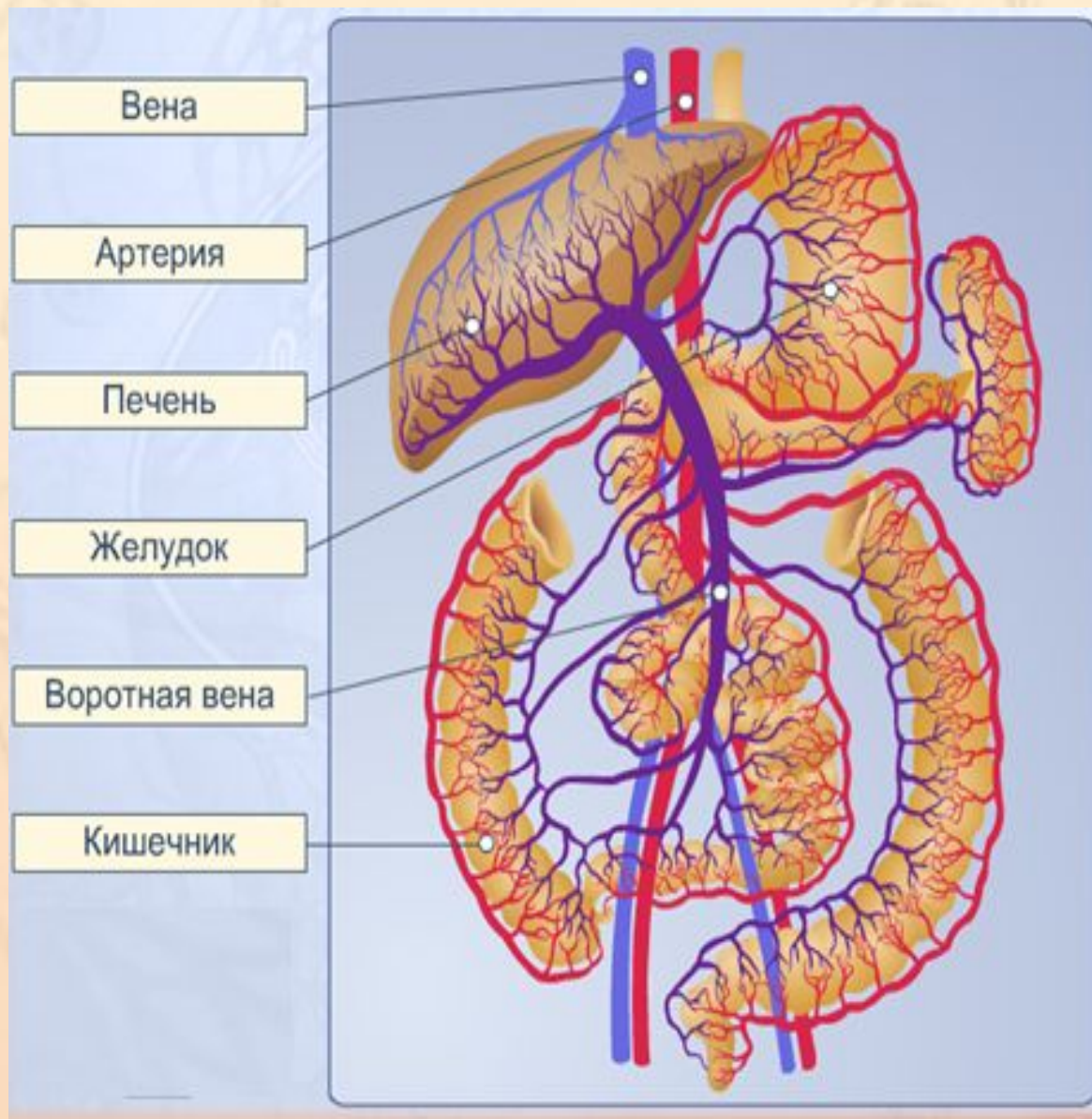
- 1. Глюкоза и аминокислоты
всасываются в кровь**
- 2. Жирные кислоты и глицерин в
эпителии кишечной ворсинки
превращаются в жир, который
всасывается в лимфу.**

Особенности кровоснабжения печени

Печень – самая крупная железа (**1,5 – 2 кг**).

1 мин – **1,5** л крови.

Кровь в печень несет **воротная вена** (венозная кровь).





Воротная вена

Капилляры печени

ФУНКЦИИ ПЕЧЕНИ:

- 1. Барьерная – задержка и обезвреживание вредных веществ**
- 2. Пищеварительная – выработка желчи**
- 3. Запасающая – излишки глюкозы превращаются в нерастворимое соединение(гликоген)**
- 4. Задержка разрушенных эритроцитов**

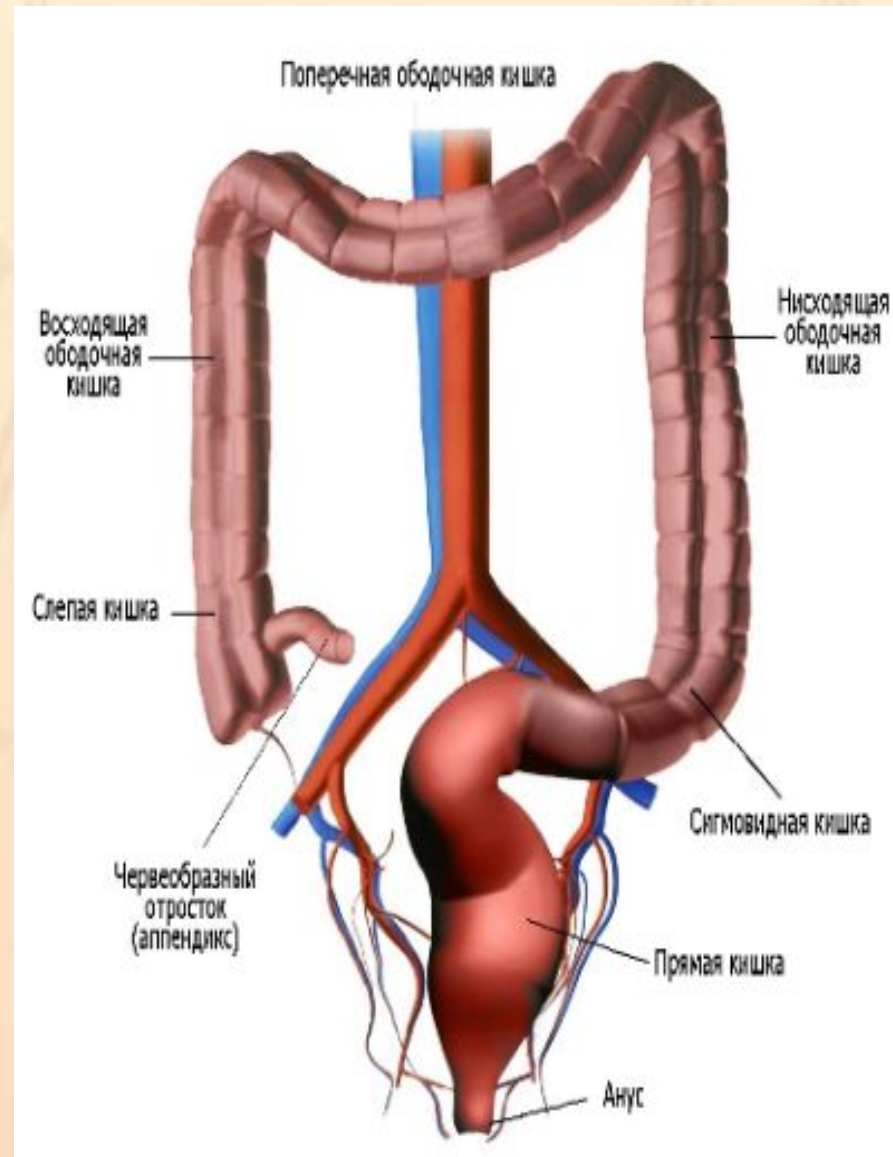
Отделы толстого кишечника.

Поперечно-ободочная
кишка



Функции толстого кишечника:

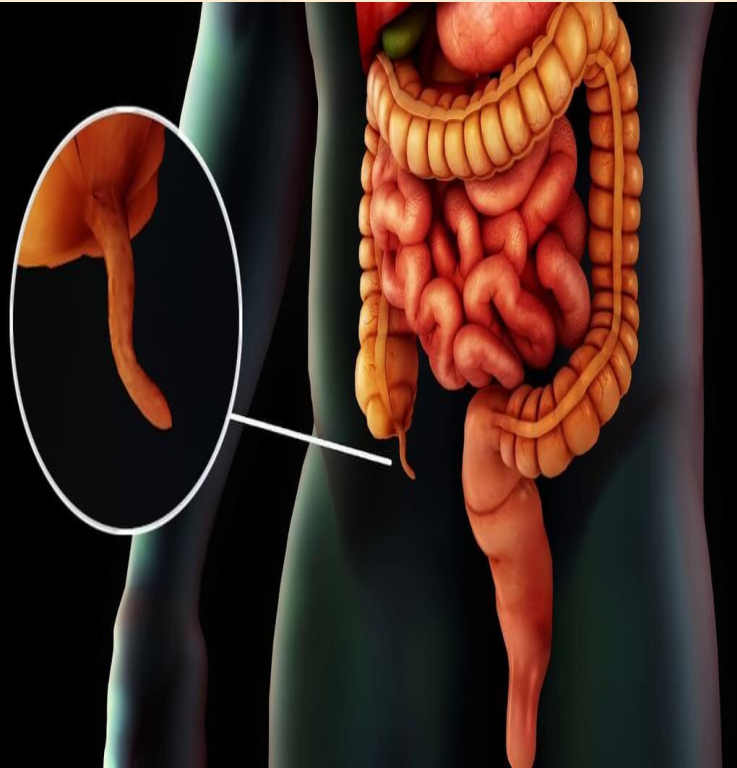
- Всасывание воды.
- Окончательное расщепление белков.
- Микробиологический синтез витаминов.
- Формирование каловых масс.



Аппендикс

Аппендикс — червеобразный отросток длиной **8-13** см.

Это надежное хранилище для бактерий, в которое обычно не попадает содержимое кишечника, благодаря чему орган может быть своеобразной «фермой», где размножаются полезные микроорганизмы.



Патологическое состояние:

Аппендицит – воспаление аппендикса.

Перитонит - воспаление брюшной полости при разрыве аппендикса.

Домашнее задание:

• § 34

