

6 кл. §30 МИРОВОЙ ОКЕАН (2)



Д\З §30 , стр. 102 задания 1-7

Вопрос 1. Что называется морем, заливом, проливом?

- **Море** — часть Мирового океана, обособленная сушей или возвышениями подводного рельефа.
- **Залив** — это часть моря или океана, вдающаяся в сушу.
- **Пролив** — узкий вытянутый участок водной поверхности, соединяющий две акватории и разделяющий участки суши.

Вопрос 2. По площади больше океан:

- А. Тихий океан. Б. Атлантический. В. Индийский.

Вопрос 5. Покажите на контурной карте все океаны, моря, заливы, проливы, названия которых выделены в тексте параграфа 29.

- **Океаны**: Тихий, Атлантический, Индийский и Северный ледовитый.
- **Моря**: Саргассово, Средиземное, Мраморное, Черное, Азовское, Белое, Балтийское, Красное, Желтое, Охотское, Японское, Баренцево, Карибское, Карское, Чукотское.
- **Заливы**: Гвинейский, Бенгальский, Бискайский, Мексиканский, Персидский, Финский, Петра Великого.
- **Проливы**: Гибралтарский, Татарский, Магелланов, Берингов, Мозамбикский.

Суша в Мировом океане

Материки

Евразия
Африка
Северная Америка
Южная Америка
Антарктида
Австралия

Острова

Гренландия
Мадагаскар
Сахалин
Великобритания
Тасмания
Новая Зеландия

Архипелаги

Гавайские
Курильские
Большой
Барьерный риф

Полуострова

Аравийский
Скандинавский
Индостан
Индокитай
Лабрадор
Сомали
Таймыр
Камчатка

- **Материк** – огромный участок суши, со всех сторон омываемый водой

Евразия
54 млн.кв.км

Африка
30,3 млн.кв.км

**Северная
Америка**
24,2 млн.кв.км

**Южная
Америка**
17,8 млн.кв.км

Антарктида
14 млн.кв.км

Австралия
9 млн.кв.км

Остров – небольшой участок суши, со всех сторон омываемый водой.

Материковые

(откололись от материка)

Вулканические

(подводные вулканы)

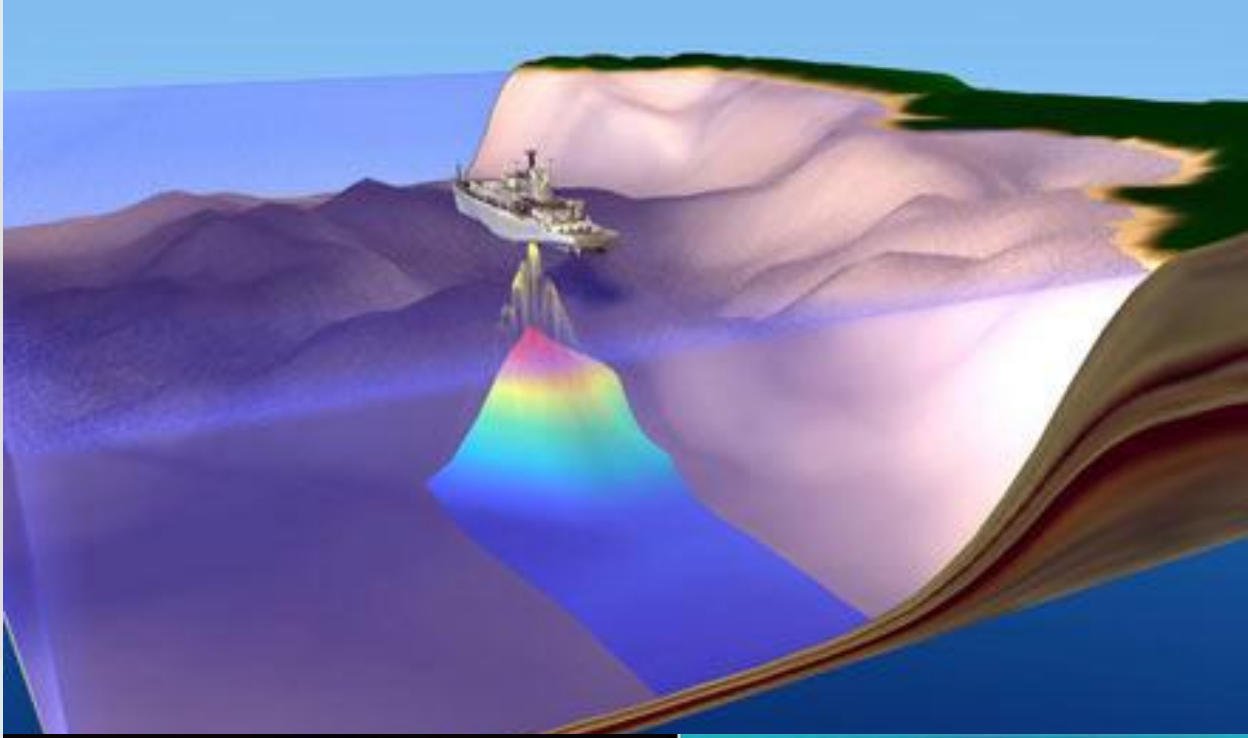
Коралловые

(биогенные)

- **Архипелаг** – группа островов, лежащих недалеко друг от друга и имеющих общее основание

Приведите примеры архипелагов

- **Полуостров** – участки материков и островов, глубоко вдающиеся в океан, омываемые с трех сторон водой
- **Работа с картой**
 1. Найдите на карте полушарий полуострова Камчатка, Аравийский, Индостан.
 2. Назовите частями какого материка они являются?



Части дна Мирового океана



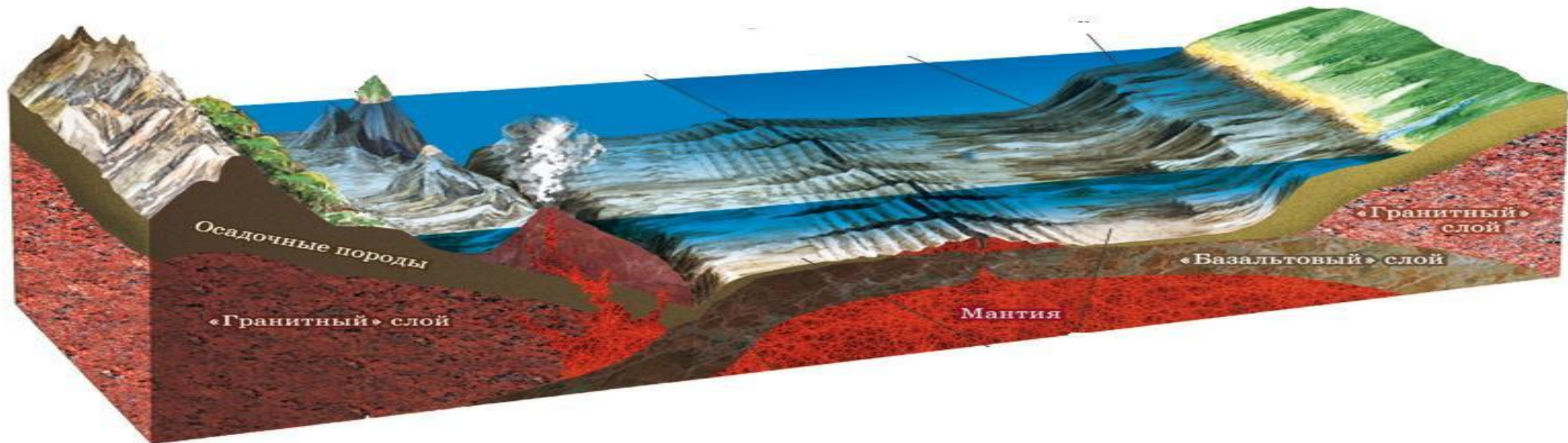
Подводная
окраина
материков

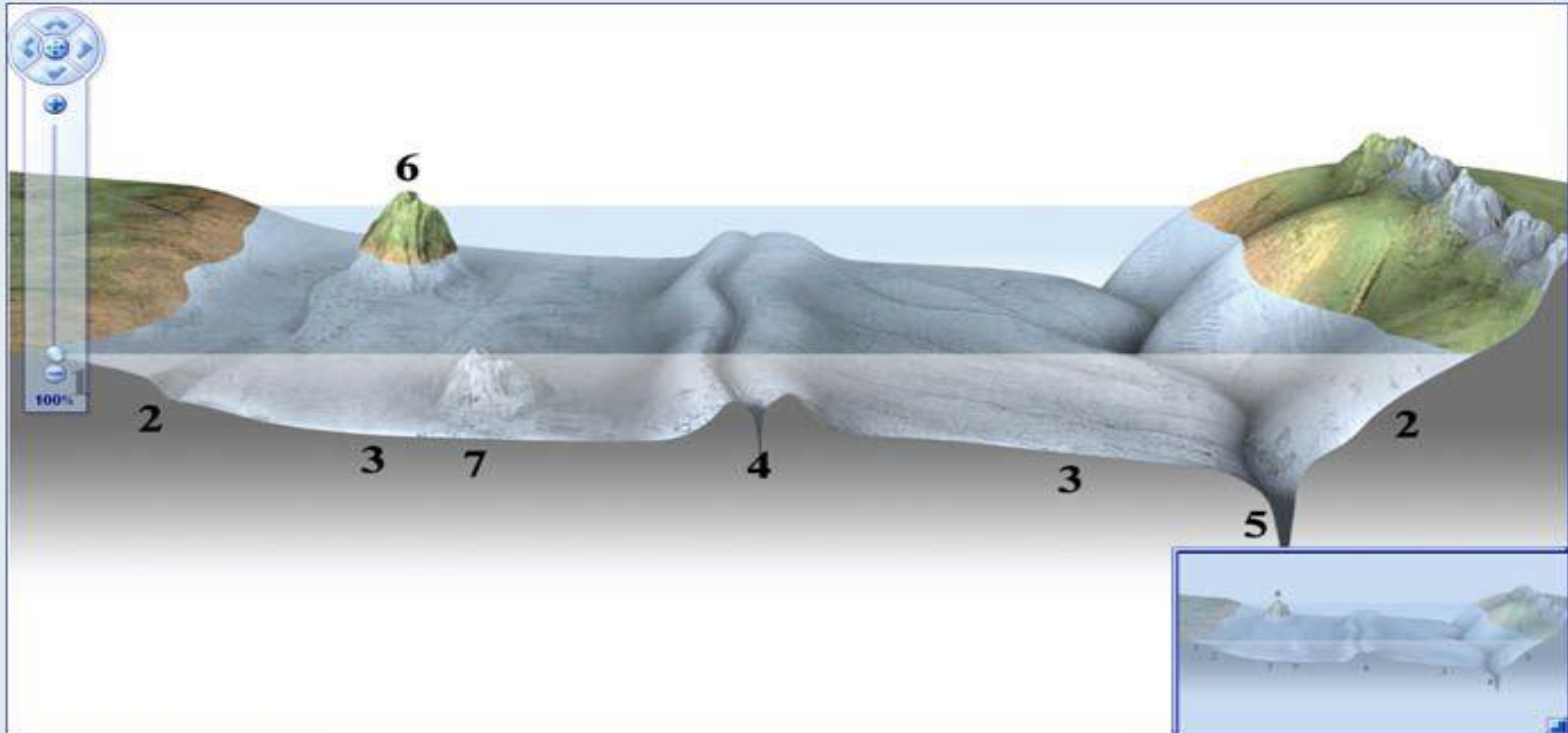


Ложе океана



Переходная
зона





1 — шельф

2 — материковый склон

3 — ложе океана

4 — срединно-океанический хребет

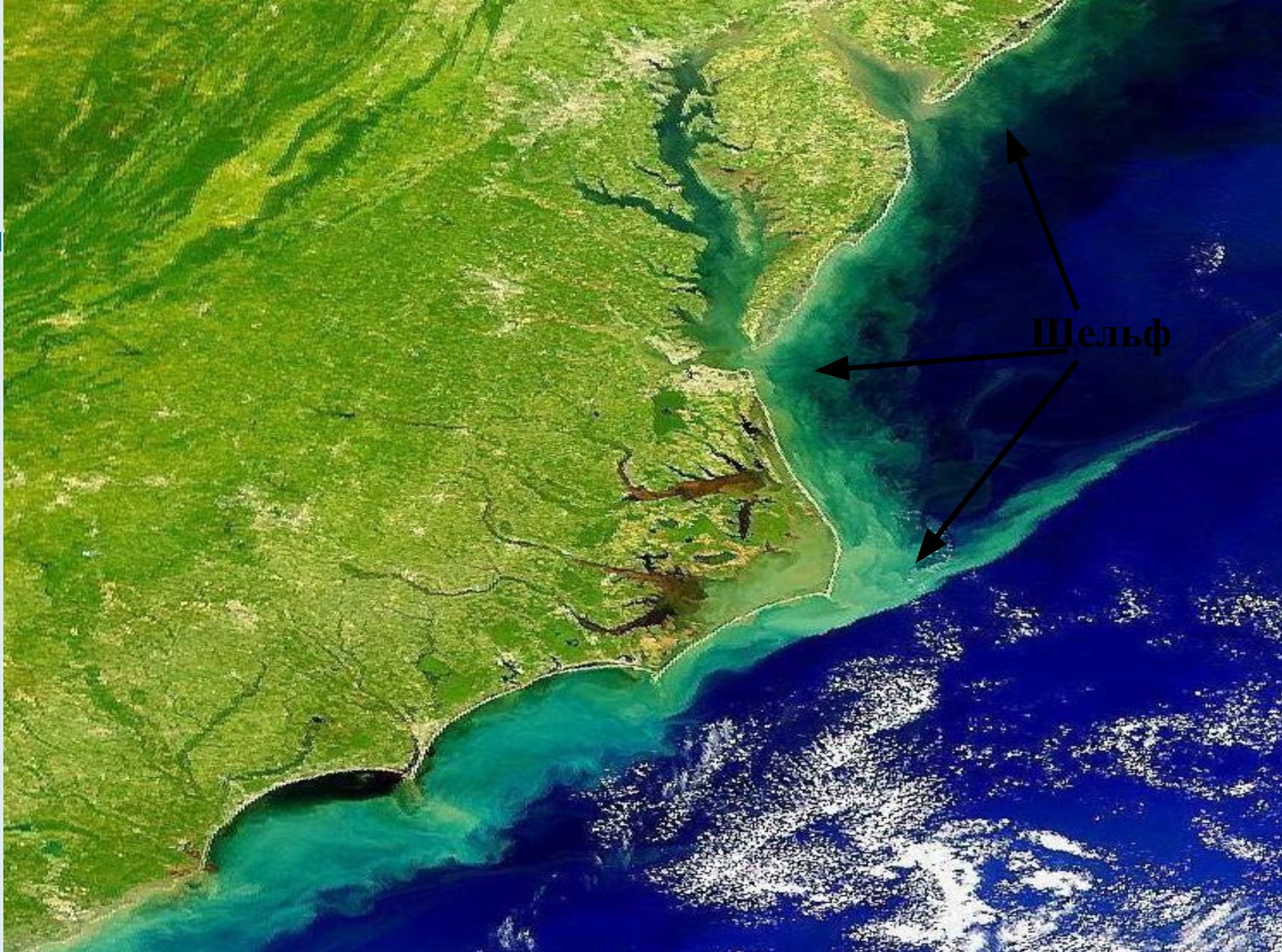
5 — глубоководный жёлоб

6 — вулканический остров

7 — подводный вулкан

- 1. *материковая отмель (шельф)* – подводная окраина материка.
- Граница проходит по глубине до **200 м** , а ширина его колеблется от 1 до 1500 м.
- Например, в Южно-Курильской котловине Охотского моря ширина шельфа – 1500 м.

Под



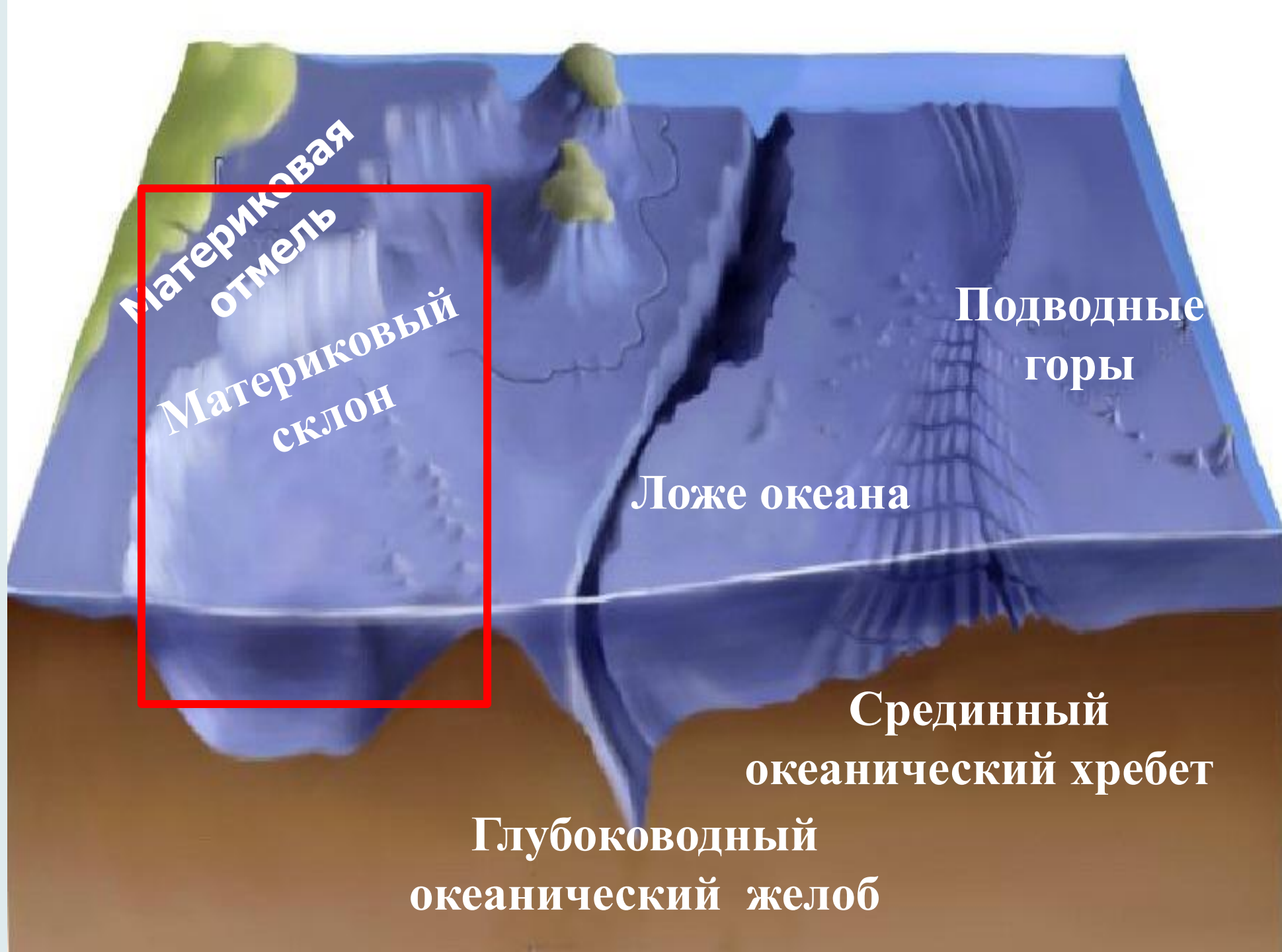
Шельф

Использование шельфа людьми

- Добыча полезных ископаемых
- Рыболовство



- **2. материковый склон**- часть подводной окраины материка. Является переходной зоной между мелководным шельфом и самой глубокой частью океана – **ложем**.
- Имеет вид достаточно крутого уступа (крутизна до 40 °) шириной 300 м. Граница проходит на глубине – 2500-3000 м.



Материковая
отмель

Материковый
склон

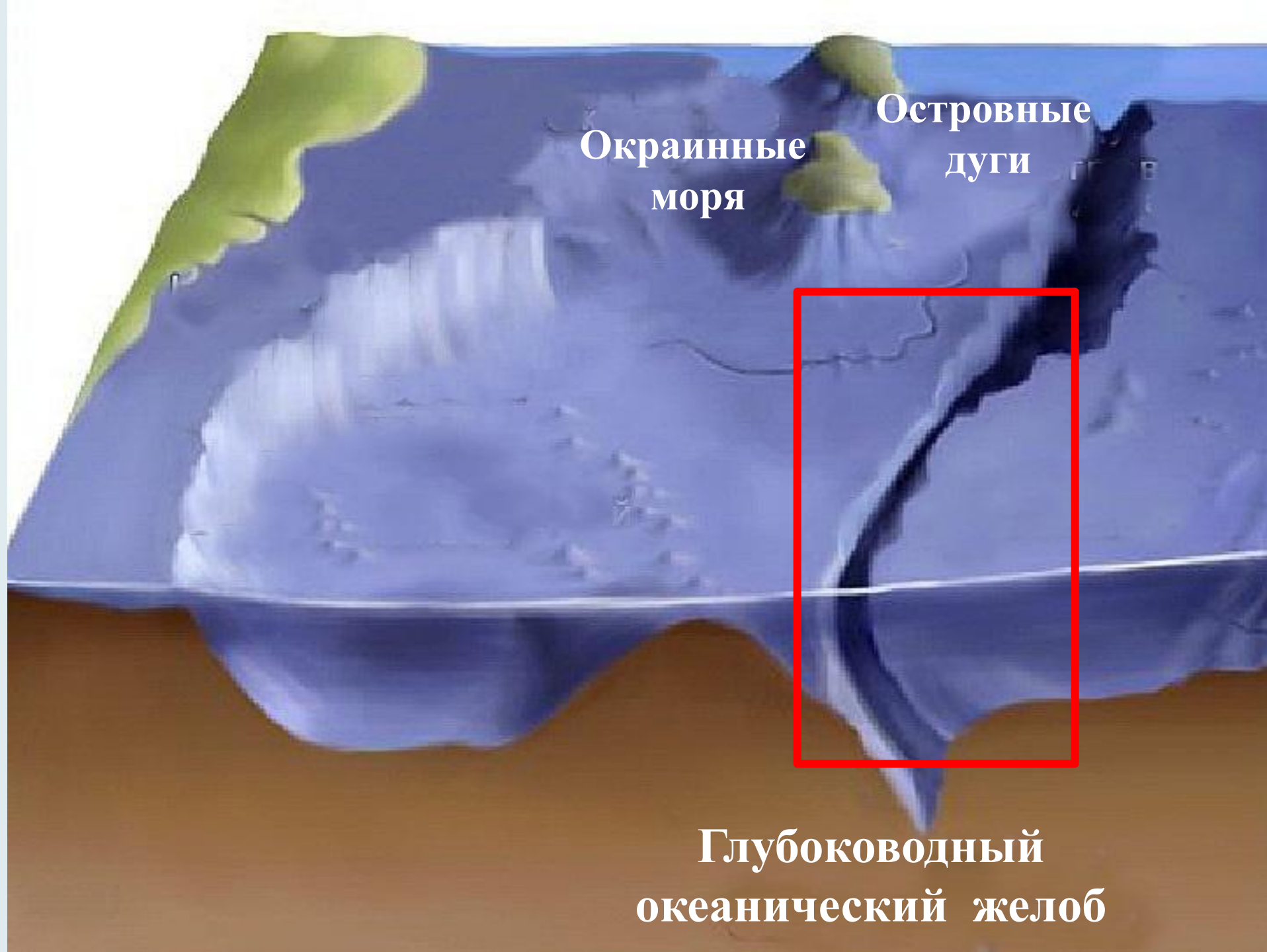
Ложе океана

Подводные
горы

Срединный
океанический хребет

Глубоководный
океанический желоб

- **Глубоководные желоба** – длинные узкие океанические впадины.
- Ширина желоба – 100-200 м, а длина тыс. км.

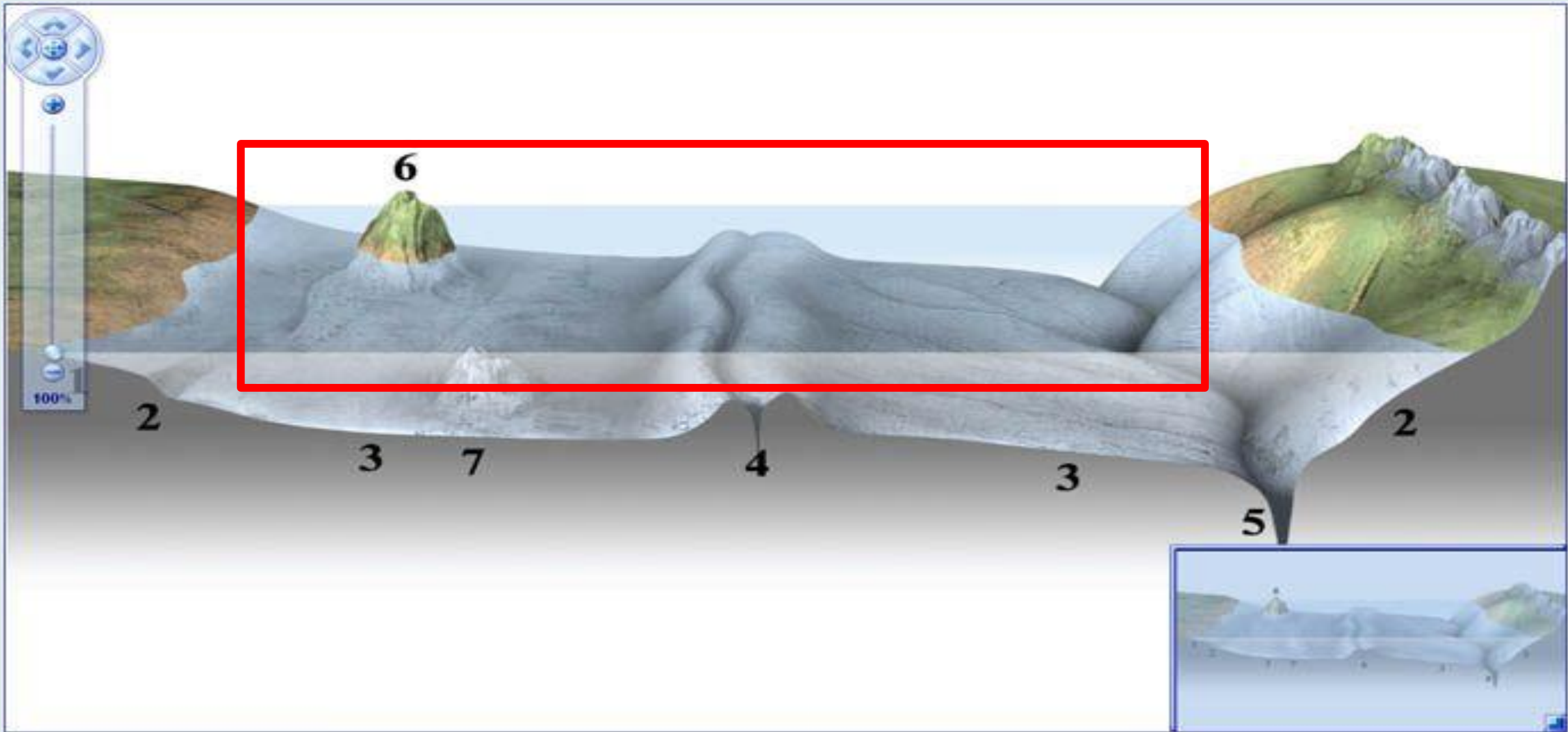


Окраинные
моря

Островные
дуги



Глубоководный
океанический желоб



1 — шельф

2 — материковый склон

3 — ложе океана

4 — срединно-океанический хребет

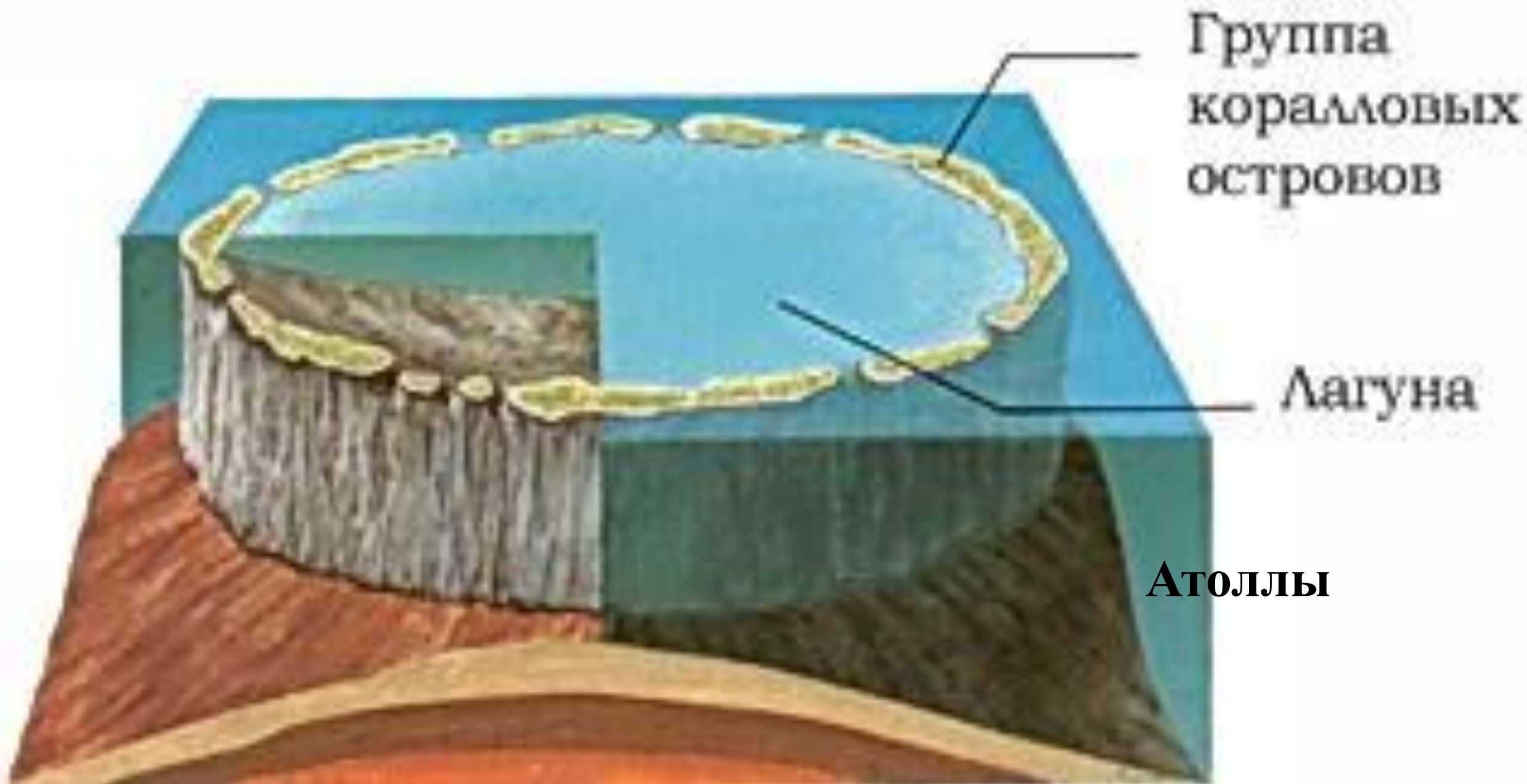
5 — глубоководный жёлоб

6 — вулканический остров

7 — подводный вулкан

- **3. Ложе океана** – наибольшая по площади и самая глубокая часть дна.
- Имеет сложное неоднородное строение. Ложе всех океанов пересекают СОХ – срединно-океанические хребты. Их общая протяженность в 2 раза превышает длину экватора и составляет 80 000 км. Средняя ширина океанических хребтов – 2,5 тыс. км.
- Отдельные участки хребтов возвышаются над поверхностью в виде островов – Исландия, Св. Елены.

- Вулканы, поднявшиеся над водой **образуют вулканические острова** (Курильские , Азорские, Канарские)
- В теплых водах на вершинах потухших вулканов поселяются кораллы, образуя коралловые острова в форме кольца с внутренним водоемом - атолл.



Группа
коралловых
островов

Лагуна

АТОЛЛЫ



Д\З §30 , стр. 102 задания 1-7

**Спасибо за
сотрудничество!**