

# Землетруси



Чому відбуваються землетруси?

## Що відбувається при сильному землетрусі ?

- Землетрус починається з розриву і переміщення гірських порід в якомусь місці у глибині Землі. Це місце називається вогнищем землетрусу, або епіцентром. Глибина його звичайно буває не більше 100 км, але інколи доходить до 700 км. Інколи вогнище землетрусу може бути і на поверхності землі. В таких випадках, якщо землетрус сильний, мости, дороги, будинки і інші спорудження виявляються розірваними і зруйнованими.

# Учені зробили спеціальну таблицю для визначення сили землетрусу в балах.

Найвищий бал -12.  
Сильна катастрофа.  
Руйнуються всі споруди.  
Окремі предмети підкидаються при поштовхах.  
Перетворюється вся місцевість. Змінюються русла рік. Створюються водоспади. На поверхності ґрунта видно земляні хвилі.



# Найбільш відомі землетруси в світі



Землетрус в Японії (1995)

В 7,2 балах

# Індонезія (2006)



Цунамі, викликаного землетрусом  
силою 9,3 бала



# Каліфорнія (1994)



Більш ніж 3000 поранених.

Збитки: 30 мільярдів\$

# Вірменія (1988)



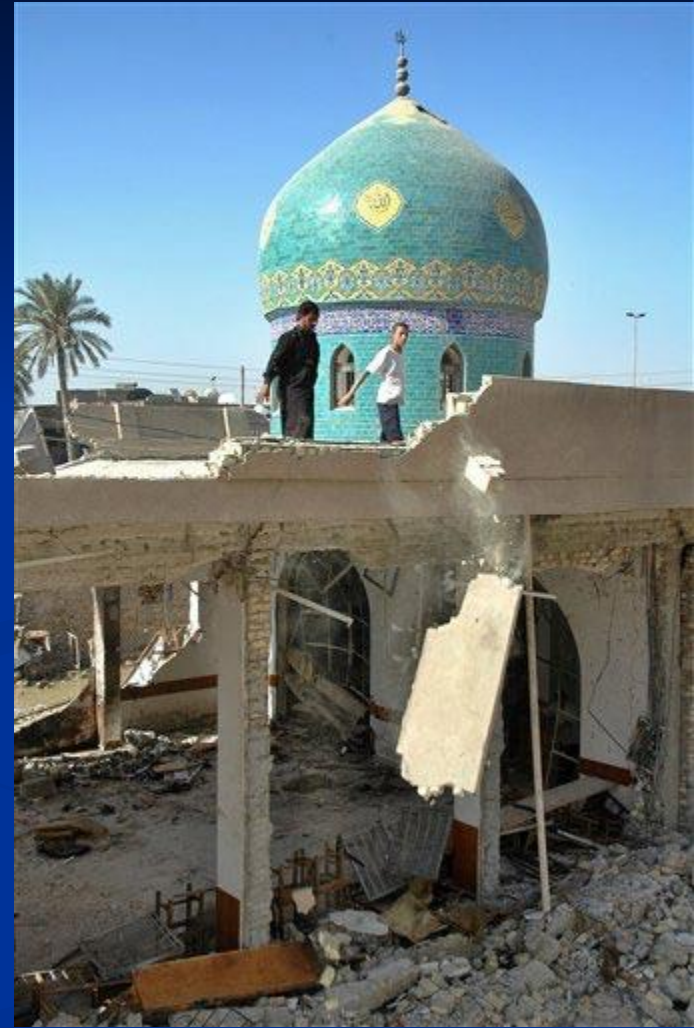
25 тисяч загиблих

# Індія (2001)

найпотужніший поштовх був:

7,9 балів

Близько 15-20 тисяч загиблих





. Землетрус — один з найстрашніших  
ВИДІВ СТИХІЙНОГО ЛИХА

