



**«Личная эффективность
руководителя.
Тайм-менеджмент в
управлении»**

Признаки эффективного руководителя

*Стремление к
самосовершенствованию*

Саморегуляция в стрессе

*Умение справляться с
неудачами*

Работа с целями.



**ЕСЛИ НЕТ СВОЕЙ ЦЕЛИ В ЖИЗНИ,
ТО ПРИХОДИТСЯ РАБОТАТЬ НА
ТОГО, У КОГО ОНА ЕСТЬ**

Тайм-менеджмент.



Идея экономного
использования
времени

Долгосрочные и
ясные цели и
желание их достигать

Диагностика отношений со временем

*Технические
ошибки*

*Внешние
факторы*

*Психологические
препятствия*

Технические ошибки

*Неподходящее
время*

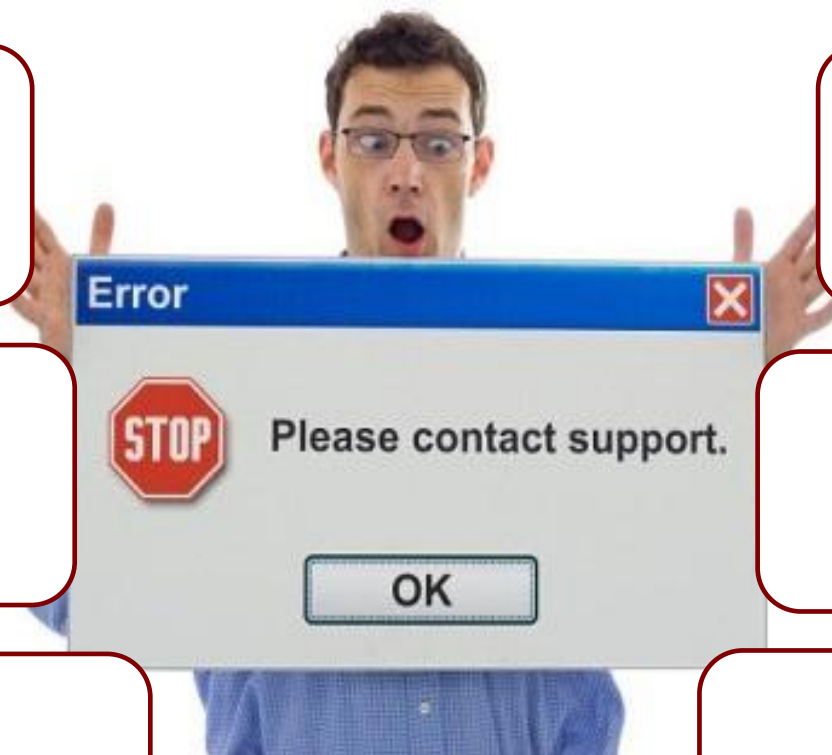
*Вы -
неподходите*

*Скрытые
затраты
времени*

*Дела
забыты*

*Нет
времени и
места*

*Не
организовано
пространство*



Внешние факторы

*Много
работы*

*Внешние
помехи*



*Проблемы
со здоровьем*

*Неорганизованный
партнер*

Психологические препятствия

*Укрощение
хаоса*

*Неспособность
говорить нет*

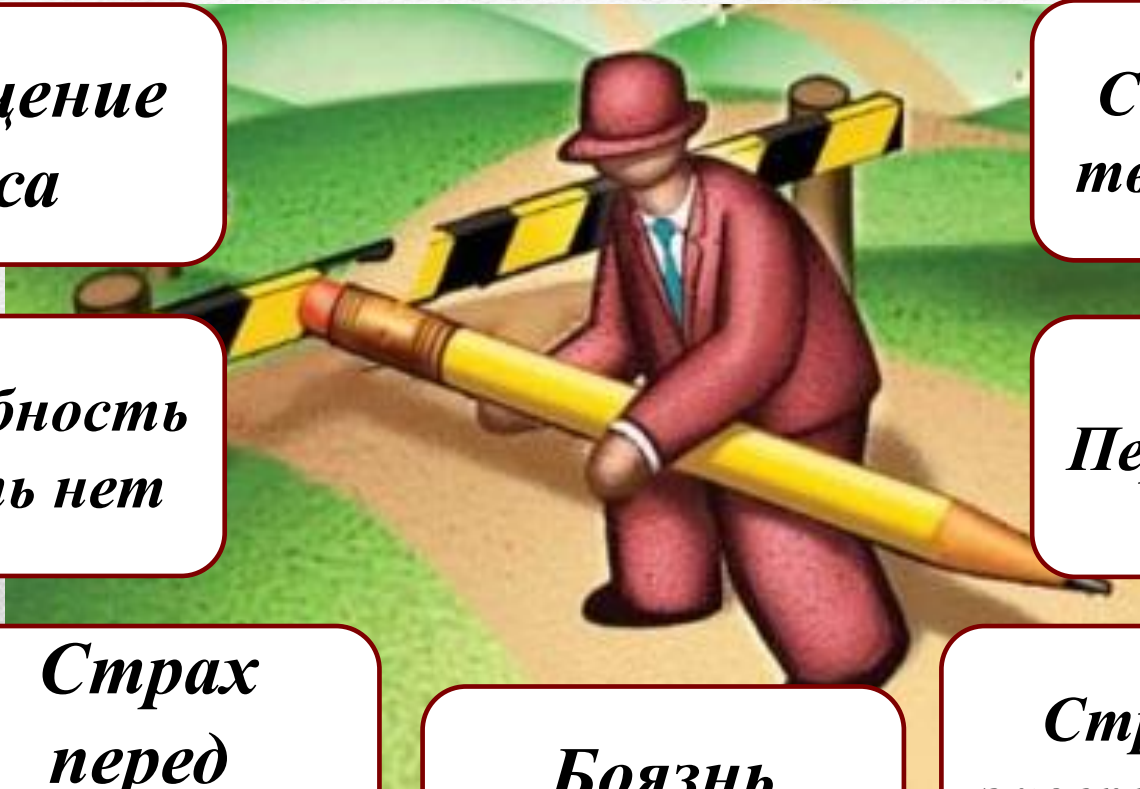
*Страх
перед
неудачей*

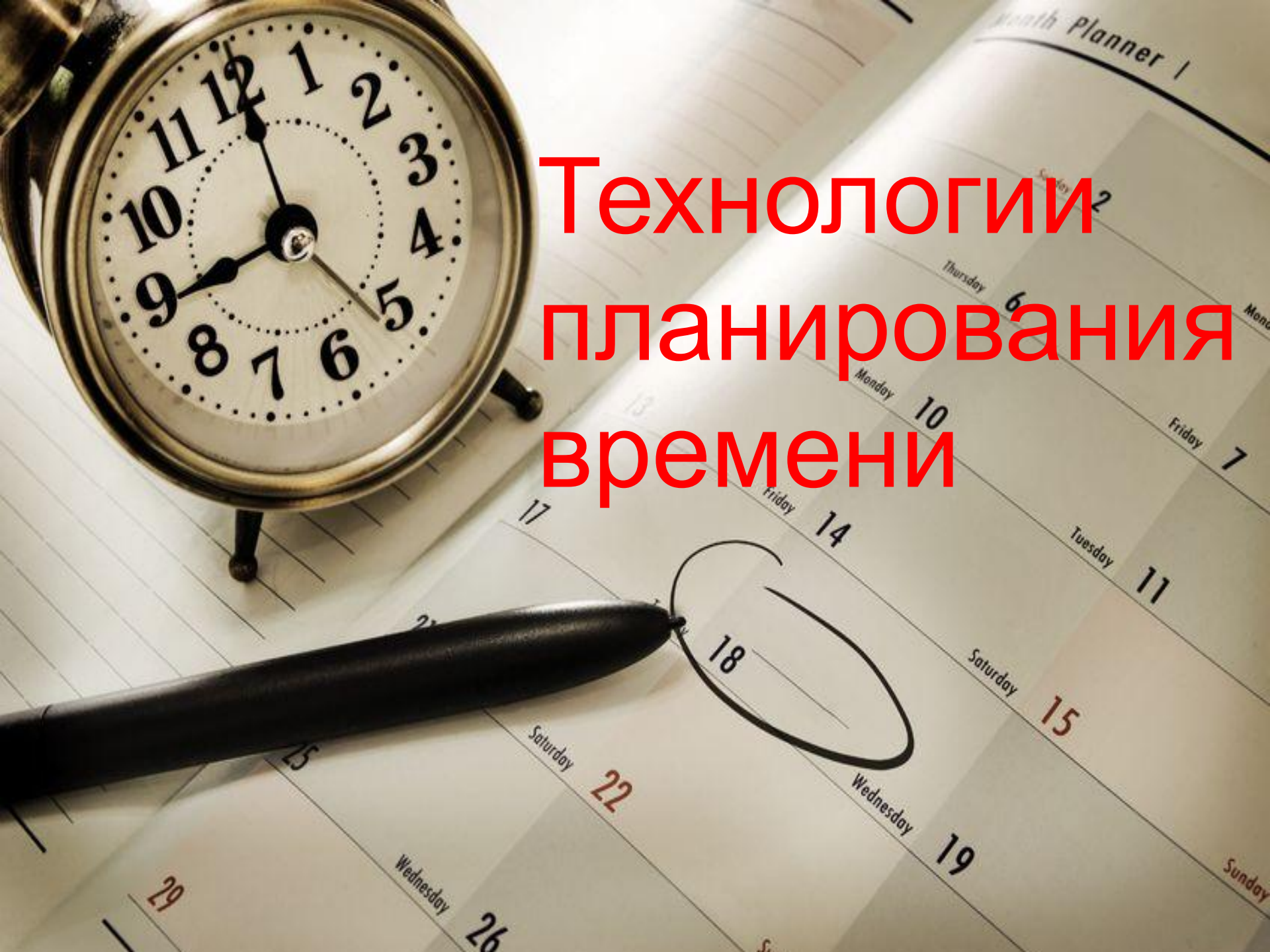
*Боязнь
успеха*

*Страх потери
творческих сил*

Перфекционизм

*Страх перед
завершенностью*





Технологии планирования времени

Когда задач больше, чем времени

